



**WACKER
NEUSON**
all it takes!

Produktguide



Din pålitliga lösningsleverantör

Vi erbjuder kunderna världen runt ett omfattande program med byggmaskiner och -utrustningar, reservdelar och servicetjänster. Alltsedan grundande av vårt företag år 1848 står varumärket Wacker Neuson för pålitlighet och innovationskraft.

Företag inom bland annat byggindustrin, trädgårds- och landskapsanläggning, industrin och kommuner satsar på de innovativa lösningarna från Wacker Neuson.

Wacker Neuson – **all it takes!**



Våra servicetjänster.

Närhelst du behöver oss finns vi här. Vi ger dig råd inte endast vid maskinköpet, utan också därefter. Du kan lita på vårt kompetenta och snabba understöd. Informera dig om våra omfattande servicetjänster för byggmaskiner och byggutrustning. Med vårt yttäckande försäljnings- och servicenät finns vi alltid i närheten.

Lär dig mer:

wackerneuson.com/services



zero emission



06

Betongteknik



12

Komprimering



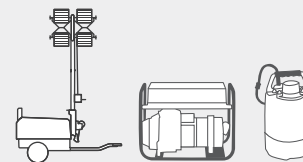
24

Demoleringsteknik



36

Belysning, generatorer, pumpar



40

Grävmaskiner



48

Lastare, dumprar



64

Våra digitala produkter i överblick.

EquipCare

Koppla ihop er med maskinerna



Med telematiklösningen EquipCare ger ni era maskiner en röst. Sedan meddelar de er på ett aktivt sätt, exempelvis om om förestående underhåll, möjliga driftstörningar eller oväntat platsbyte.



På begäran kan vår telematiklösning EquipCare också integreras i era befintliga system.

Dual ID

Elektronisk åtkomstkontroll

För era maskiner är dessutom vår EquipCare Dual ID tillgänglig som tillval. Med denna elektroniska åtkomstkontroll kan ni bestämma exakt var era maskiner kan sättas in.

Dual ID kan hanteras helt enkelt i er EquipCare Manager.



Smart Glasses

Smart Glasses är glasögon för byggarbetsplatsen, genom vilka servicespecialisten kan ansluta sig digitalt direkt till byggarbetsplatsen. Hen kan ge instruktioner för att visualisera problemlösningar direkt på glasögonens bildskärm, rita/markera något på maskinen och hjälpa lokala användare eller tekniker att reparera felen. Därigenom kan specialisten ständigt se vad bäraren av glasögonen på byggarbetsplatsen ser.



ConcreTec

Betongkomprimering lättare än någonsin tidigare

Wacker Neusons nya assistanssystem för betongkomprimering möjliggör att komprimera pre-fabricerade betongdelar enkelt, transparent och med reproducerbar kvalitet. Det databaserade assistanssystemet ger systemoperatören objektiv information om komprimeringsprocessen samt realtidsinformation om komprimeringsförloppet. Realtids-Information om komprimeringsframstegen.



Ytterligare upplysningar om våra digitala produkter finns på:

www.wackerneuson.com/services

Lösningar med zero emission.



Battery One

Batteri	Enhet	BOB5	BOB10	BOB14
Installerad energi	Wh	504	1 008	1 425
Vikt	kg	6,4	9,3	9,6

Laddare	Enhet	BOC7	BOB13
Laddströmstyrka:	A	7	13
Laddningstid(BOB5/BOB10/BOB14)	(min)	90/160/255	50/95/140

Stavvibratorer

	Enhet	Omformar- ryggsäck ACBe	Batteridrivna stavvibrator IEe
Arbetsvikt med/utan BP1000	kg	13,5/4,2	-
Arbetsvikt med/utan BP500	kg	10,25/4,2	-
Nominell strömstyrka	A	20	-
Ingångs-/utgångsspänning V	V	51 (3-)/34 (3-)	-
Utgångsfrekvens	Hz	200	-
Uteffekt	kW	0,79	-
Vibratorotubsdiameter	mm	-	38/45/58
Slanglängder	m	-	1,5/3,0/5,0
Drifttid per batteriladdning (BP1000)	h	-	upp till 4 h

Framåtgående vibratorplattor

	Enhet	AP2560e	APS1030e	APS1135e	APS1340e	APS1550e	APS2050e
Arbetsvikt (utan/med vattentank)	kg	133	51/53*	61/63*	73/75*	77/82	87/92
Centrifugalkraft	kN	25	10	11	13	15	20
Arbetsbredd	mm	600	300	350	400	500	500
Frekvens	Hz	98	98	98	98	98	98
Motor		Elmotor			Elmotor		
Nominell effekt vid 3 600 varv/min	kW	-	-	-	-	-	-

* Vikt beror på valda tillval

APS1135e



Stampar

	Enhet	AS30e	AS50e	AS60e
		Batteristampar		
Stampinsatsstorlek B	mm	150	280	280
Arbetsvikt	kg	41,7	71	71
Slag på stampplattan	mm	40	44	61
Maximalt slagtal	(varv/min)	820	680	680
Motortyp		Elmotor	Elmotor	Elmotor

Fram/back vibratorplatta

	Enhet	APU3050e
Arbetsvikt	kg	212
Centrifugalkraft	kN	30
Arbetsbredd	mm	500
Höjd (utan styrstång)	mm	728
Frekvens	Hz	90
Motor		Elmotor
Nominell effekt	kW	3,1
Tillval elstart tillgängligt		●

Lösningar med zero emission.

RD28e



CB250



WL20e



Laddningslåda

	Enhet	CB250
Vikt	kg	650
Mått	mm	1 480x820x1 105
Kapslingsklassning	–	IP54
Temperaturområde	°C	-20– +40 omgivningstemperatur
Kylning	–	Luftkyld
Elektrisk frekvens	Hz	50
Nominell effekt	kVA	50
Laddningstid	h	< 4,5 (16 A)
Kapacitet	kWh	25

Vältrar

	Enhet	RD24e	RD28e
Vältyp		Tandemvält	Tandemvält
Maximal arbetsvikt	kg	3 000	3 410
Bandbredd	mm	1 110	1 250
Överhäng på sidan	kg	–	55
Centrifugalkraft I/II	km/h	25/16	46/28
Motor	kg	Elmotor	Elmotor
Effekt (ISO 14396)	kW	16,8	24

Hjullastare

	Enhet	WL20e
Effekt	kW/hk	–
Skopvolym	m ³	0,19
Höjd/bredd	mm	1 939–2 336/1 025
Vikt	kg	2 170–2 350
Körhastighet Alternativ körhastighet	km/h	0–15
Tipplast med skopa*	kg	1 550–1 620
Maximal höjd på skopvridpunkt/ maximal dumpningshöjd	mm	2 710/2 017
Innerradie	mm	1 205

*Horisontell laddningsram – rak maskin ** Tipplak

Lösningar med zero emission.



DT10e



DW15e

Banddriven dumper

	Enhet	DT05e	DT10e
Maximal nyttolast	kg	540	1 000
Arbetsvikt	kg	500	890–1 030
Motoreffekt	kW/hk	5,5/7,5	2/2,75
Körhastighet	km/h	3	4
Stigningsförmåga med last	maximal %	36	36
Flak struket rågat	l	260** 290**	334** 427**
Längd Bredd Höjd	mm	1 024** 589** 1 185**	1 803** 790** 1 270**

Hjuldumper

	Enhet	DW15e
Nyttolast	kg	1 500
Arbetsvikt	kg	1 966–2 025
Flak struket rågat	l	650 800
Motortyp		Elmotor
Nominell effekt	Ah/kWh	300/14,4
Motoreffekt (ISO 3046/1)	kW/hk	6,5/8,7
Maximal hastighet	km/h	14
Svängvinkel	°	±33
Vändradie	mm	3 650
Stigningsförmåga (teoretisk)	%	45
Längd Bredd Höjd	mm	3 300 1 304 2 535

*Horisontell laddningsram – rak maskin ** Tipplak



803 dualpower

EZ17e

Banddrivna grävmaskiner

	Enhet	803 dualpower	EZ17e
Transportvikt	kg	955–1 015	1 681
Arbetsvikt	kg	1 052–1 115	1 797–2 151
Motoreffekt enligt ISO	kW/hk	9,9/13	16,5
Grävdjup	mm	1 763	2 323 2 483**
Maximal tipp höjd	mm	2 012	2 439 2 553**
Grävradie	mm	3 090	3 900 4 050**
Längd Bredd Höjd	mm	2 828 700–860 1 427*, 2 261	3 584 990–1 300 2 489

* Utan ROPS-bygel, ** Inklusive hydraulolja

Stavvibrator med batteri-omformarrygsäck.



Stavvibratörer

	Enhet	Omformarrygsäck ACBe	Batteridrivna stavvibrator IEe
Arbetsvikt med/utan BP1000	kg	13,5/4,2	-
Arbetsvikt med/utan BP500	kg	10,25/4,2	-
Nominell strömstyrka	A	20	-
Ingångs-/ utgångsspänning V	V	51 (3-)/34 (3-)	-
Utgångsfrekvens	Hz	200	-
Uteffekt	kW	0,79	-
Vibratortubsdiameter	mm	-	38/45/58
Slanglängder	m	-	1,5/3,0/5,0
Drifttid per batteriladdning (BP1000)	h	-	upp till 4 h

Stavvibratorer.



Basic: Böjliga axlar

	Enhet	SM1-E	SM2-E	SM4-E	SM0-S	SM1-S	SM2-S	SM3-S	SM4-S	SM5-S	SM7-S	SM9-S
Längd	m	1	2	4	0,5	1	2	3	4	5	7	9
Vikt	kg	1,5	2,5	4,3	1,3	2,7	4,3	5,9	7,1	9,3	12,9	15,1

Basic: Vibrortuber

	Enhet	H25	H25S	H25HA	H35	H35S	H35HA	H45	H45S	H45HA	H50HA	H55	H65
Diameter	mm	25	25	26	35	35	36	45	45	45	50	57	65
Längd	mm	440	295	380	410	310	405	385	305	390	395	410	385
Vikt	kg	1,3	0,8	1,3	2,1	1,6	2,3	3,4	2,8	3,3	3,9	5,3	6,2

Basic: Drivsystem

	Enhet	M1500	M2500	A5000/160	L5000/225
Drivsystem		Skyddsisolerad universalmotor		Luftkyld, encylindrig fyrtaktsdieselmotor från Briggs & Stratton XR750	Luftkyld, encylindrig fyrtaktsdieselmotor från Kohler
Spänning	V	230 1~		-	-
Märkströmstyrka	A	6,5		-	-
Effekt	kW/hk	1,5		4/5,4	3,3/4,5
Vikt	kg	5,3		23,7	35,6

Advanced: Stavvibratorer

	Enhet	IE38	IE45	IE58
Vibrortubsdiameter	mm	38	45	58
Effektiv komprimering Ø*	cm	-	-	-
Spänning	V	42	42	42
Märkströmstyrka	A	5	8	12
Frekvens	Hz	200	200	200
Skydds slang**/ Anslutningskabel	m	10/15	10/15	10/15

Advanced: Stavvibrator med integrerad omformare

	IEC38	IEC45	IEC58
	38	45	58
	-	-	-
	220-240 1~	220-240 1~	220-240 1~
	3	4	5
	50-60	50-60	50-60
	10/15	10/15	10/15

* Detta är en icke-bindande uppgift baserad på våra kunders praktiska erfarenheter under bestämda driftförhållanden. Dessa uppgifter kan avvika under vissa förhållanden. Vi rekommenderar alltid att man först gör test i betong under verkliga förhållanden.

** Maximal skydds slanglängd, olika skydds slanglängder finns.

Stavvibratorer.



IREN

Fem modeller

IRSEN

Fyra modeller

IRFU

Fem modeller

Premium: Stavvibratorer

	Enhet	IREN30	IREN38	IREN45	IREN58	IREN65
Vibrortubsdiameter	mm	30	38	45	58	65
Effektiv komprimering Ø*	cm	40	50	60	85	100
Spänning	V	42/250	42/250	42/250	42/250	42/250
Märkströmstyrka	A	3,5/0,6	7/1,4	10/1,85	17,3/3	25/4,2
Frekvens	Hz	200	200	200	200	200
Skyddsslang**/ Anslutningskabel	m	18/15	18/15	18/15	18/15	18/15

Premium: Stavvibrator med integrerad omformare

	Enhet	IRFU30	IRFU38	IRFU45	IRFU58	IRFU65	IRSE-FU45	IRSE-FU58
Vibrortubsdiameter	mm	30	38	45	57	65	45	58
Effektiv komprimering Ø*	cm	40	50	60	85	100	60	85
Spänning	V	220-240 1~	220-240 1~	220-240 1~	220-240 1~	220-240 1~	220-240 1~	220-240 1~
Märkströmstyrka	A	2,2	3,5	4,8	6	7,5	4,8	6
Frekvens	Hz	50-60	50-60	50-60	50-60	50-60	L 50-60	50-60
Skyddsslang**/ Anslutningskabel	m	15/15	15/15	15/15	15/15	15/15	0,8/15	0,8/15

Premium: Vibrortuber

	Enhet	IRflex30	IRflex38	IRflex45	IRflex58
Vibrortubsdiameter	mm	30	38	45	58
Vikt	kg	6,7	10,7	12	17
Maximal längd på skyddsslang	m	10	10	10	10
Frekvens	Hz	200	200	200	200
Svängningar	varv/ min	12 000	12 000	12 000	12 000

* Denna uppgift är inte bindande utan en uppskattning utifrån våra kunders praktiska erfarenheter under bestämda driftförhållanden. Dessa uppgifter kan avvika under vissa förhållanden.
Vi rekommenderar alltid att man först gör test i betong under verkliga förhållanden.

Stavvibrator med inbyggd omformare



IRSE-FU

Två modeller

IRFUflex

Fyra modeller

Premium: Stavvibratorer

	Enhet	IRSEN30	IRSEN38	IRSEN45	IRSEN58
Vibrortubsdiameter	mm	30	38	45	58
Effektiv komprimering Ø*	cm	40	50	60	85
Spänning	V	42/250	42/250	42/250	42/250
Märkströmstyrka	A	3,5/0,6	7/1,4	10/1,85	17,3/3
Frekvens	Hz	200	200	200	200
Skyddsslang**/ Anslutningskabel	m	0,8/15	0,8/15	0,8/15	0,8/15

Premium: Omformare

	Enhet	FUFlex4/230
Vikt	kg	9,4
Utgångsspänning	V	230
Nominell strömstyrka	A	6
Utgångsströmstyrka	A	3,5
Kabellängd	m	15

** Maximal skyddsslangslängd, olika skyddsslangslängder finns tillgängliga.

Motorvibrator:

Serie 2

AR26
ARFU26

Sju modeller
3 000–6 000 varv/min
3,00–6,47 kN



Serie 3

AR34

Fyra modeller
3 000–6 000 varv/min
3,47–6,98 kN



Serie 4

AR43

Fyra modeller
3 000–6 000 varv/min
10,10–10,52 kN



VT
Vibrationsbord
tillverkat enligt kundens
önskemål

Serie 5

AR52
AR53
AR54

Nio modeller
3 000–9 000 varv/min
13,77–14,14 kN



Serie 6

AR63
AR64

Sju modeller
1 500–9 000 varv/min
5,05–19,03 kN



Serie 7

AR75

Sju modeller
1 500–9 000 varv/min
10,29–26,56 kN



PEV-serien

PEV10
PEV14
PEV27
PEV45
PEV60

Fem modeller
8 000–16 500 varv/min
10–60 kN



Frekvensomformare.

FUE-M38

FUE M/S 75A



FUH20



Vibratorbalk Najningsmaskin

DF16

P35A



Frekvensomformare

	Enhet	FUE10 42/200W	FUE10 250/200W	FUE M/S 75A	FUE M/S 85A	FUE M/S 225A	FUH20	FUH35	FUH70*
Vikt	kg	87	87	29,5	42	150	8,9	15	24
Ingångs-/ utgångsspänning	V	400 3~/ 42 3~	415 3~/ 250 3~	400/ 42 3~	400/ 42 3~	400/ 42	230/ 42	230/ 42	230/ 42
Ingångs-/ utgångsfrekvens	Hz	50-60/ 0-200	50-60/ 0-200	50-60/ 0-200	50-60/ 0-200	50-60/ 0-200	50/ 200	50-60/ 200	50-60/ 200
Ingångs-/ utgångsströmstyrka	A	24,5/145	24,5/25	13/75	13/85	29/225	7,8/20	9,5/35	16/58
Anslutningskabel	m	3	3	2,5	2,5	-	1,5	2,2	2,2

Frekvensomformare

	Enhet	FUE-M38
(Standard-)effektsteg		17A, 23A, 31A, 43A, 57A, 71A*
Mått 1 (17-43 A)	mm (L x B x H)	800x1 200x400*
Hölje storlek 2 (57-71 A)	mm (L x B x H)	800x1 600x500*

* Ytterligare storlekar och strömstyrkenivåer finns tillgängliga vid kundönskemål.

Vibratorbalk

	Enhet	P35A
Vikt	kg	15,5
Drivsystem		Luftkyld, encylindrig fyrtaktsbensinmotor
Effekt	kW/hk	1,2/1,6
vid varvtal	(varv/min)	7 000

* Maskinmodell som levererar 0 - 200 Hz

Najningsmaskin

	Enhet	DF16
Arbetsvikt	kg	2,2
Antal trådar per bindningskant (magasin)	stycken	77
Bindningshastighet	Knutar/h	ca. 1 000
Bindningshastighet	s/knut	ca. 0,8
Ytterdiameter på rundmaterial som ska bindas	mm	Minimum 6+6/ Maximum 16+16
Bindningsbeställningsstorlekar	förkopprad ståltråd	Låda: Innehåll 7 700 trådar Pall: Innehåll 138 600 trådar

Stampar.



Batteristampar

Tre modeller



Tvåtaksstampar

Sju modeller



Fyrtaksstampar

Tre modeller



Dieselstampar

En modell

Stampar

	Enhet	AS30e	AS50e	AS60e	BS30	BS50-2	BS60-2	BS70-2
		Batteristampar			Tvåtaksstampar			
Stampinsatsstorlek B	mm	150	280	280	150	165/280	280	280
Arbetsvikt	kg	41,7	71	71	32	56/59	66	74
Slag på stampplattan	mm	40	44	61	42	64	65	65
Maximalt slagtal	(varv/min)	820	680	680	820	700	700	700
Motortyp		Elmotor	Elmotor	Elmotor	WM 80	WM 80	WM 80	WM 80

	Enhet	BS50-2plus	BS60-2plus	BS70-2plus	BS50-4As	BS60-4As	BS70-4As	DS70
		Tvåtaksstampar			Fyrtaksstampar			Dieselstampar
Stampinsatsstorlek B	mm	165/280	280	280	280	280	280	270
Arbetsvikt	kg	56/59	66	74	65	72	80	83
Slag på stampplattan	mm	64	65	65	61	81	65	75
Maximalt slagtal	(varv/min)	700	700	700	680	680	680	670
Motortyp		WM 80	WM 80	WM 80	Honda GXR120	Honda GXR120	Honda GXR120	Yanmar L 48

Framåtgående vibratorplattor.



APS1135e



AP2560e



BPS1030



WP1550



DPS2050

Framåtgående vibratorplattor

	Enhet	AP2560e	APS1030e	APS1135e	APS1340e	APS1550e	APS2050e
Arbetsvikt (utan/med vattentank)	kg	133	51/53*	61/63*	73/75*	77/82	87/92
Centrifugalkraft	kN	25	10	11	13	15	20
Arbetsbredd	mm	600	300	350	400	500	500
Frekvens	Hz	98	98	98	98	98	98
Motor		Elmotor			Elmotor		
Nominell effekt vid 3 600 varv/min	kW	-	-	-	-	-	-

	Enhet	BPS1030	BPS1135	BPS1340	BPS1550	BPS2050	DPS2050	WP1540	WP1550
Arbetsvikt (utan/med vattentank)	kg	53/58*	61/66*	71/75*	84/89	87/99	110/115	86-92	90-98
Centrifugalkraft	kN	10	11	13	15	20	20	15	15
Arbetsbredd	mm	300	350	400	500	500	500	430	500
Frekvens	Hz	98	98	98	98	98	98	98	98
Motor		Honda GX 120			Briggs & Stratton XR750		Hatz 1B20	Honda GX 160	
Nominell effekt vid 3 600 varv/min	kW	2,6	2,6	2,6	-	-	-	3,6	3,6

* Vikt beror på extra tillval

Fram- och backgående vibratorplattor.



Fram- och backgående vibratorplattor

	Enhet	APU3050e	WPU1550A	BPU2540	DPU2540/50/60	BPU3050	DPU3050	DPU3060
		30 kN	15 kN	25 kN	25 kN		30 kN	
Arbetsvikt	kg	212	89-96	145	160/166/171	181	181	190-215*
Centrifugalkraft	kN	30	15	25	25	30	30	30
Arbetsbredd	mm	500	498	400	400/500/600	500	500	600
Höjd (utan styrstång)	mm	728	556	666	736	777	777	777
Frekvens	Hz	90	98	90	90	90	90	90
Motor		Elmotor	Honda GX 160	Honda GX 160	Hatz 1 B 20	Honda GX270	Hatz 1 B 30	Hatz 1 B 30
Nominell effekt	kW	3,1	3,6 (vid 3 600 varv/min)	3,1 (vid 2 840 varv/min)	3,1 (vid 2 800 varv/min)	5,1 (vid 3 600 varv/min)	4,2 (vid 2 800 varv/min)	4,2 (vid 2 800 varv/min)
Tillval elstart tillgängligt		●	-	-	-	-	○	○

	Enhet	DPU3070	BPU3750	DPU3750	DPU3760	DPU40	DPU45	BPU5545
		30 kN		37 kN	37 kN	40 kN	45 kN	55 kN
Arbetsvikt	kg	195	247	240	274	374	376	340
Centrifugalkraft	kN	30	37	37	37	40	45	55
Arbetsbredd	mm	700	500	500	600	604	604	604
Höjd (utan styrstång)	mm	777	777	777	-	790	790	725
Frekvens	Hz	90	90	90	90	69	69	69
Motor		Hatz 1 B 30	Honda GX270	Hatz 1 B 30	Hatz 1 B 30	Yanmar L70V	L70V	Honda GX390
Nominell effekt	kW	4,2 (vid 2 800 varv/min)	5,1 (vid 3 600 varv/min)	4,2 (vid 2 800 varv/min)	4,2 (vid 2 800 varv/min)	4,5 (vid 3 000 varv/min)	4,5 (vid 3 000 varv/min)	6,4 (vid 2 600 varv/min)
Tillval elstart tillgängligt		-	-	○	●	●	●	-

Fram- och backgående vibratorplattor.



DPU6555



DPU90

DPU130r

Fram- och backgående vibratorplattor

	Enhet	DPU5545	DPU6555	DPU80	DPU80r	DPU90
		55 kN	65 kN	80 kN	80 kN	90 kN
Arbetsvikt	kg	399–447*	480–527	756–771	709–724	756–771
Centrifugalkraft	kN	55	65	80	80	90
Arbetsbredd	mm	604–750	710–860	670–770	670–770	670–770
Höjd (utan styrstång)	mm	790	861	830	830	830
Frekvens	Hz	69	69	56	56	63
Motor		Hatz 1 D 42S	Hatz 1 D 81S	Kohler KDW 702	Kohler KDW 702	Kohler KDW 702
Nominell effekt	kW	6,4 (vid 2 850 varv/min)	9,6 (vid 2 800 varv/min)	11 (vid 3 600 varv/min)	11 (vid 3 600 varv/min)	11,7 (vid 3 600 varv/min)
Tillval elstart tillgängligt		○	○	●	●	●

	Enhet	DPU110	DPU110r	DPU110 Kopplingsats	DPU130r
		110 kN	110 kN		130 kN
Arbetsvikt	kg	813–830	793–810	2 616	1 170
Centrifugalkraft	kN	110	110	3 110	130
Arbetsbredd	mm	870–970	870–970	3 000	1 202
Höjd (utan styrstång)	mm	830	830	830	996
Frekvens	Hz	60	60	60	58
Motor		Kohler KDW 702	Kohler KDW 1003	Kohler KDW 1003	Kohler KDW 1404
Nominell effekt	kW	18,5 (vid 3 600 varv/min)	18,5 (vid 3 600 varv/min)	16 (vid 3 600 varv/min)	21 (vid 2 700 varv/min)
Tillval elstart tillgängligt		●	●	–	●

Vältar.

RTSC3



Dikesvältar

	Enhet	RTSC3
Arbetsvikt	kg	1 465
Banddiameter	mm	520
Bandbredd	mm	560–820
Drivsystem		Vattenkyld, trecylindrig Kohler dieselmotor

RD7



Tandemvältar

	Enhet	RD7
Arbetsvikt	kg	672/735/710*
Banddiameter	mm	400
Bandbredd	mm	650
Drivsystem		Hatz dieselmotor (valfri med elstart), Honda bensinmotor, Yanmar dieselmotor

* beroende på utrustning

Vältar.

RD18



RD40



Tandemvältar

	Enhet	RD18-80	RD18-100	RD18-100C	RD24-100*	RD24-100C*	RD24-1000*	RD28-120**
Välttyp		Tandemvält	Tandemvält	Kombinationsvält	Tandemvält	Kombinationsvält	Oscillerande vält	Tandemvält
Arbetsvikt CECE	kg	1 580	1 670	1 630	2 475	2 385	2 525	2 695
Maximal arbetsvikt	kg	1 840	1 950	1 830	3 190	3 119	3 240	3 410
Bandbredd	mm	856	1056	1 000	1 000	1 000	1 000	1 200
Överhäng på sidan	mm	–	–	–	55/55	55/55	55/55	55/55
Centrifugalkraft I/II	kN	25/16	25/16	25/16	46/28	46/28	46/28	52/32
Motor		Kubota D1105	Kubota D1105	Kubota D1105	Kubota D1803-CR	Kubota D1803-CR	Kubota D1803-CR	Kubota D1803-CR
Effekt (ISO 14396)	kW/hk	16,8/22,9	16,8/22,9	16,8/22,9	24/32,6	24/32,6	24/32,6	24/32,6

	Enhet	RD28-120C**	RD28-1200**	RD40-130	RD24e	RD28e	RD40-130C	RD40-1300
Välttyp		Kombinationsvält	Oscillerande vält	Tandemvält	Tandemvält	Tandemvält	Kombinationsvält	Oscillerande vält
Maximal arbetsvikt	kg	3 320	3 470	4 920	3 000	3 410	4 790	5 230
Bandbredd	mm	1 200	1 200	1 300	1 110	1 250	1 300	1 300
Överhäng på sidan	mm	55/55	55/55	63/63	–	55	63/63	63/63
Centrifugalkraft I/II	kN	52/32	52/32	64/39	25/16	46/28	–	64/39
Motor		Kubota D1803-CR	Kubota D1803-CR	Kubota V2403-CR	Elmotor	Elmotor	Kubota V2403-CR	Kubota V2403-CR
Effekt (ISO 14396)	kW/hk	24/32,6	24/32,6	37,4/50,9	16,8	24	37,4/50,9	37,4/50,9

	Enhet	RD45-140	RD45-140C	RD45-1400
Välttyp		Tandemvält	Kombinationsvält	Oscillerande vält
Arbetsvikt CECE	kg	4 345	3 995	4 435
Maximal arbetsvikt	kg	5 300	4 960	5 640
Bandbredd	mm	1 380	1 380	1 380
Överhäng på sidan	mm	63/63	63/63	63/63
Centrifugalkraft I/II	kN	64/39	64/39	64/39
Motor		Kubota V2403-CR	Kubota V2403-CR	Kubota V2403-CR
Effekt (ISO 14396)	kW/hk	37,4/50,9	37,4/50,9	37,4/50,9

* RD24 och RD28: Finns också utan DPF, med Kubota-motor D1703, 18,5 kW/25,2 hk.

** RD28: Finns också utan DPF, med Kubota-motor D1703, 18,5 kW.

Vältar.

RC50



RC70



Valsar

	Enhet	RC50	RC50p	RC70	RC70p	RC70vo
Maximal arbetsvikt	kg	6 040	5 530	8 040	6 920	6 830
Arbetsvikt med ROPS (CECE)	kg	4 815	4 935	6 320	6 190	6 105
Bandbredd	mm	1 370	1 370	1 680	1 680	1 680
Överhäng på sidan vänster/höger	mm	65/65	65/65	80/70	80/70	80/70
Vändradie (inre)	mm	3 375	3 375	3310	3310	3310
Bandtyp	-	glatt/odelad	Stampfot	glatt/odelad	Stampfot	glatt/odelad
Däckstorlek bak	-	AW 12,4-24 8 PR	TR 12,4-24 8 PR	AW 14,9-24 8 TL	TR 14,9-24 8 TL	AW 14,9-24 8 TL
Drivsystem	-	Kubota dieselmotor V3307-CR-T		Kubota dieselmotor V3307-CR-T		
Effekt (ISO 14396)	kW	55,4	55,4	55,4	55,4	55,4
Volym bränsletank	l	123	123	123	123	123
Steglös hastighet	km/h	0-12,5	0-12,5	0-12,5	0-12,5	0-12,5
Stigningsförmåga med/utan vibration	%	55/60	55/60	55/60	55/60	55/60
Centrifugalkraft fram I/II	kN	69	69	125/95	125	123

Hammare.



Bensinhammare

	Enhet	BH40				BH55				BH65			
LxBxH (utan verktyg)	mm	843x492 x318	777x492 x346	777x492 x346	833x492 x346	848x492 x346	858x492 x346	905x492 x346	905x492 x346	905x492 x346	905x492 x346	905x492 x346	905x492 x346
Vikt (utan redskap)	kg	20,5	23	23	24	24	24	25	25	25	25	25	25
Verktygshållare	mm	Ø 27x80	Ø 27x80	sexkant 25x108	sexkant 28x160	Ø 27x80	sexkant 25x108	sexkant 28x160	sexkant 28x160	sexkant 28x160	sexkant 28x160	sexkant 28x160	sexkant 32x160
Slagtal	varv/min	1 650	1 300	1 300	1 300	1 250	1 250	1 250	1 250	1 250	1 250	1 250	1 250
Enkelslagsenergi	J	40	55	55	55	65	65	65	65	65	65	65	65
Arbetsseffekt	kW	1,6	1,6	1,6	1,6	1,7	1,7	1,7	1,7	1,7	1,7	1,7	1,7
Tankvolym	l	1,8	1,8	1,8	1,8	1,8	1,8	1,8	1,8	1,8	1,8	1,8	1,8

	Enhet	BH55rw		
LxBxH (utan verktyg)	mm	842x492x346	898x492x346	898x492x346
Vikt (utan redskap)	kg	25	26	26
Verktygshållare	mm	Ø 27x80	sexkant 28x160	sexkant 32x160
Slagtal	varv/min	1 350	1 350	1 350
Enkelslagsenergi	J	55	55	55
Arbetsseffekt	kW	1,6	1,6	1,6
Tankvolym	l	1,8	1,8	1,8

Golv-/asfaltsåg.



Golv-/asfaltsåg

	Enhet	BFS735	BFS940
LxBxH	mm	830x488x880	840x575x1 010
Vikt	kg	69	86
Maximal klingdiameter	mm	350	350-400
Maximalt skärdjup	mm	120	145
Klingfäste	mm	25,4	25,4
Effekt vid 3 600 varv/min	kW	3,7	6,3
Bensintankens volym	l	4,3	5,3

	Enhet	BF1345	BFS1350
LxBxH	mm	860x575x1 010	890x575x1 010
Vikt	kg	93	94
Maximal klingdiameter	mm	350-450	350-500
Maximalt skärdjup	mm	170	195
Klingfäste	mm	25,4	25,4
Effekt vid 3 600 varv/min	kW	8,7	8,7
Bensintankens volym	l	6,1	6,1

Kapmaskin.



Kapmaskin

	Enhet	BTS635s
LxBxH	mm	825x315x420
Vikt	kg	11,6
Maximal klingdiameter	mm	350
Klingfäste	mm	25,4
Maximalt skärdjup	cm	12,8
Effekt	kW	4,3
Bensintankens volym	l	1,1

Belysning.



LTE

Strömaggregat.



CB250

Belysningsmast

	Enhet	LTE
Längd		2 550
Bredd	mm	1 380
Höjd		2 430*
Ljuspunktens höjd	m	8,5
Lamptyp		LED.

Laddningslåda

	Enhet	CB250
Vikt	kg	650
Mått	mm	1 480x820x1 105
Kapslingsklassning	-	IP54
Temperaturområde	°C	-20- +40 omgivningstemperatur
Kylning	-	Luftkyld
Elektrisk frekvens	Hz	50
Nominell effekt	kVA	50
Laddningstid	h	< 4,5 (16 A)
Kapacitet	kWh	25

* i transportposition

Generatorer.



GV5003



GS12Ai

Generatorer

	Enhet	GV 2500	GV 5000	GV 5003		GV7000	GV7003	GS12
Längd		623	729	729		729	729	960
Bredd	mm	409	500	500		500	500	640
Höjd		500	536	536		536	536	667
Vikt (tom)	kg	41	61	75		72	81	175
Kontinuerlig effekt	kVA	2,1	4	1~ 3,4, 3~ 4,2		5,4	1~ 3,4, 3~ 6	1~ 6,94, 3~ 11,83
Nominell strömstyrka	A vid 1~ A vid 3~	10,0 –	18,8 –	14,1 8		25,1 –	14,1 10,8	27,1 17,1
Frekvens	Hz	50	50	50		50	50	50
Motortillverkare		Honda	Honda	Honda		Honda	Honda	Honda
Tankvolym (bränsle)	l	11	11	11		11	11	24
Anslutning eluttag		2 st. Schuko 230 V, 16 A	2 st. Schuko 230 V, 16 A	1 st. Schuko 230 V, 16 A 1 st. CEE 230V, 16 A 1 st. CEE 400V, 16 A		1 st. Schuko 230V, 16 A 1 st. CEE 230V, 32 A	1 st. Schuko 230V, 16 A 1 st. CEE 230V, 16 A 1 st. CEE 400V, 16 A	2 st. Schuko 230V, 16 A 1 st. CEE 230V, 16 A 1 st. CEE 400V, 16 A

Pumpar.



PG2

Färskvattenspumpar

	Enhet	PG2	PG3
Sug- och tryckrör Ø	mm	50	75
Längd	mm	480	515
Bredd		375	405
Höjd		395	460
Arbetsvikt	kg	24	31
Total flödeshöjd m	m	30	30
Maximal flödesmängd	l/min	600	1 000
Maximal storlek fasta partiklar Ø	mm	6,5	6,5
Motortillverkare		Honda	Honda

Diafragmpumpar

	Enhet	RD2A	RD3A
Sug- och tryckrör Ø	mm	50	75
Längd	mm	996	1 057
Bredd		455	455
Höjd		585	589
Arbetsvikt	kg	59	63
Total flödeshöjd	m	15	15
Maximal flödesmängd	l/min	189	333
Maximal storlek fasta partiklar Ø	mm	38	41
Motortillverkare		Honda	Honda

PT3A



PTS4A

Centrifugalpumpar

	Enhet	PT2A	PT3A	PTS4A
Sug- och tryckrör Ø	mm	50	80	100
Längd	mm	550	673	915
Bredd		466	508	890
Höjd		501	571	890
Arbetsvikt	kg	43	67	150
Total flödeshöjd	m	32	29,5	32
Maximal flödesmängd	l/min	625	1 315	2 609
Maximal storlek fasta partiklar Ø	mm	25	38	50
Motortillverkare		Honda	Honda	Honda

Pumpar.



1~ smutsvattenpumpar

	Enhet	PST2 400	PST3 750	PS2 500	PSA2 500	PS2 800	PSA2 800	PS2 1500
Utloppsror Ø	mm	50	80	50	50	50	50	50
Längd	mm	265	285	185	220	187	223	187
Bredd		185	184	185	185	187	187	187
Höjd		330	389	355	355	341	341	600
Arbetsvikt	kg	11,3	19	9,5	10	13,2	13,8	32,5
Total flödeshöjd	m	12	18	11	11	15	15	17,5
Maximal flödesmängd	l/min	200	300	220	220	310	310	420
Maximal storlek fasta partiklar Ø	mm	9,5	7	6	6	6	6	6
Spänning	V	230	230	230	230	230	230	230

3~ smutsvattenpumpar 1,5–3,7kW

	Enhet	PS2 1503	PS3 1503	PS2 1503L	PSA2 1503L*	PS2 2203	PS3 2203	PS2 2203L	PSA2 2203L**	PS2 3703	PS3 3703	PS4 3703
Utloppsror Ø	mm	50	75	50	50	50	75	50	50	50	75	100
Längd	mm	235	235	240	240	235	235	240	240	285	285	285
Bredd		215	215	240	240	215	215	240	240	250	250	250
Höjd		550	550	392	482	570	570	412	482	655	655	675
Arbetsvikt	kg	29	29	19,5	20	32	32	23	23,5	55	55	55
Total flödeshöjd	m	21,5	14,4	20	20	26	20,4	24	24	36,5	29	18
Maximal flödesmängd	l/min	430	670	420	420	500	800	530	530	450	900	1 440
Maximal storlek fasta partiklar Ø	mm	8,5	8,5	8,5	8,5	8,5	8,5	8,5	8,5	8,5	8,5	8,5
Spänning	V	400	400	400	400	400	400	400	400	400	400	400

3~ smutsvattenpumpar 5,5–11 kW

	Enhet	PS3 5503	PS4 5503	PS4 7503HH	PS4 7503HF	PS4 11003HH	PS4 11003HF
Utloppsror Ø	mm	75	100	100	100	100	100
Längd	mm	305	305	330	330	375	375
Bredd		260	260	315	315	350	350
Höjd		695	705	785	785	805	805
Arbetsvikt	kg	66	66	93	93	130	130
Total flödeshöjd	m	32	22,5	40	31	48,5	32,5
Maximal flödesmängd	l/min	1 100	1 750	1 400	2 040	1 440	2 440
Maximal storlek fasta partiklar Ø	mm	8,5	8,5	8,5	20	8,5	20
Spänning	V	400	400	400	400	400	400

* Automatisk maskintyp finns: PSA2 1503L: Vikt 20 kg, höjd: 482 mm.

** Automatisk maskintyp finns: PSA2 2203L: Vikt: 23,5 kg, höjd: 482 mm.

Banddrivna grävmaskiner.

803
dualpower



803



Banddrivna grävmaskiner

	Enhet	803 dualpower	HPUE	803
Transportvikt	kg	955–1 015	190*	931–992
Arbetsvikt	kg	1 052–1 115	192*	1 029–1 115
Motoreffekt enligt ISO	kW/hk	9,9/13	7,5/10	9,9/13
Grävdjup	mm	1 763	/	1 763
Maximal tipp höjd	mm	2 012	/	2 012
Grävradie	mm	3 090	/	3 090
Längd	mm	2 828	930	2 828
Bredd		700–860	720	700–860
Höjd		1 427**, 2 261	836	1 427**, 2 261

* Inklusive hydraulolja
** Utan ROPS-bygel

Banddrivna grävmaskiner.



Banddrivna grävmaskiner

	Enhet	ET16	EZ17	EZ17e
Transportvikt	kg	1 402–1 602	1 595–1 822	1 681
Arbetsvikt	kg	1 529–1 842	1 724–1 950	1 797–2 151
Motoreffekt enligt ISO	kW/hk	13,8/18,5	13,8/18,5	16,5
Grävdjup	mm	2 242	2 326	2 323
		2 413*	2 486*	2 483*
Maximal tipp höjd	mm	2 371	2 436	2 439
		2493*	2 550*	2 553*
Grävradie	mm	3 700	3 899	3 900
		3 861*	4 050*	4 050*
Längd	mm	3 644	3 585	3 584
Bredd		990–1 300	990–1 300	990–1 300
Höjd		2 285	2 362	2 489

* Lång skoparm (tillval)

Banddrivna grävmaskiner.



ET18



ET20



ET24

Banddrivna grävmaskiner

	Enhet	ET18	ET20	ET24
Transportvikt	kg	1 582–2 060	1 862–2 182	2 057–2 401
Arbetsvikt	kg	1 725–2 203	2 005–2 526	2 200–2 746
Motoreffekt enligt ISO	kW/hk	13,8/18,5	13,8/18,5	13,8/18,5
Grävdjup	mm	2 202 2 402*	2 483 2 683*	2 402 2 602*
Maximal tipphöjd	mm	2 510 2 621*	2 713 2 836*	2 748 2 870*
Grävradie	mm	3 802 3 989*	4 129 4 317*	4 146 4 334*
Längd	mm	3 854	4 049	4 022
Bredd		990–1 300	990–1 300	1 400
Höjd		2 285	2 295**	2 392
Vertical Digging System VDS	°	(15°)**	(15°)**	(15°)**

* Lång skoparm (tillval)

** Tillval

Banddrivna grävmaskiner.



EZ26



ET35



EZ36

Banddrivna grävmaskiner

	Enhet	EZ26	ET35	EZ36
Transportvikt	kg	2 469–3 161	3 365–4 276	3 530–4 446
Arbetsvikt	kg	2 571–3 513	3 450–4 361	3 720–4 945
Motoreffekt enligt ISO	kW/hk	15,8/21,5	18,2/24,4	18,2/24,4
Grävdjup	mm	2 544–2 744	3 245/3 166–3 497/3 416*	3 247/3 172–3 497/3 422*
Maximal tipp höjd	mm	2 840–2 970	3 337–3 489*	3 336/3 411–3 489/3 564*
Grävradie	mm	4 613–4 805	5 270–5 507*	5 298–5 582*
Längd	mm	4 266	5 268/5 271**	4 881/5 508**
Bredd		1 570	1 630	1 750
Höjd		2 414	2 491/2 711**	2 491/2 711**
Vertical Digging System VDS	°	(15°)**	(15°)**	(15°)**

* Lång skoparm (tillval)

** Tillval

Banddrivna grävmaskiner.



ET50



ET58



ET42



ET80

Banddrivna grävmaskiner

	Enhet	ET42	ET50	ET58	ET80
Transportvikt	kg	3 807–4 609	4 607–5 454	4 807–5 630	7 588–8 877
Arbetsvikt	kg	4 032–4 824	4 847–5 685	5 052–6 386	7 918–9 544
Motoreffekt enligt ISO	kW/hk	32,5/46	32,5/46	33,4/45,4	42/56,3
Grävdjup	mm	3 344 3 544*	3 467 3 667*	3 767 4 017*	3 919 4 169*
Maximal tipp höjd	mm	3 573 3 703*	3 655 3 784*	3 834 3 995*	4 587 4 749*
Grävradie	mm	5 489 5 678*	5 988 6 105*	6 039 6 277*	6 955 7 190*
Längd	mm	5 146	5 467–6 035*	5 446–5 455	6 939–6 944*
Bredd		1 750	1 960	1 960	2 250
Höjd		2 494	2 555–2 667	2 550–2 661	2 562–2 738

* Lång skoparm (tillval)

** Tillval

Banddrivna grävmaskiner.

ET65



Banddrivna grävmaskiner

	Enhet	ET65
Transportvikt	kg	5 806–6 682
Arbetsvikt	kg	6 078–7 358
Motoreffekt enligt ISO	kW/hk	42/56,3
Grävdjup	mm	3 757 4 003* 3 879** 4 184***
Maximal tipp höjd	mm	3 993 4 714* 4 684** 4 916***
Grävradius	mm	6 224 6 508* 6 601** 6 890***
Längd Bredd Höjd	mm	6 100–6 210/** 1 950 2 478–2 654

* Lång skoparm (tillval)
** Tillval

ET90



Banddrivna grävmaskiner

	Enhet	ET90
Transportvikt	kg	8 348–9 625
Arbetsvikt	kg	8 710–10 506
Motoreffekt enligt ISO	kW/hk	55,4/75,3
Grävdjup	mm	4 325 4 625* 4 379** 4 679***
Maximal tipp höjd	mm	5 066 5 272* 5 674** 5 940***
Grävradius	mm	7 331 7 620* 7 596** 7 889***
Längd Bredd Höjd	mm	6 468–7 139/** 2 250 2 562–2 744/**

* Lång skoparm (tillval)
** Tillval

Banddrivna grävmaskiner.



Banddrivna grävmaskiner

	Enhet	ET145
Transportvikt	kg	14 917–15 701
Arbetsvikt	kg	15 551–17 275
Motoreffekt enligt ISO	kW/hk	55,4/75,3
Grävdjup	mm	4 981 5 481*
Maximal dumpningshöjd	mm	5 620 5 945*
Grävradie	mm	8 261 8 727*
Längd		7 720/7 788*
Bredd	mm	2 490
Höjd		2 786

* Lång skoparm (tillval)

Hjulburna grävmaskiner.



Hjulburna grävmaskiner

	Enhet	EW65
Transportvikt	kg	6 472–7 720
Arbetsvikt	kg	6 755–8 647
Motoreffekt enligt ISO	kW/hk	42/56,3
Grävdjup	mm	3 531 3 831* 3 596** 3 895***
Maximal tipp höjd	mm	4 207 4 389* 4 961** 5 195***
Grävradie	mm	6 220 6 504* 6 590** 6 877***
Längd		6 207–6 425
Bredd	mm	2 088
Höjd		2 952

* Lång skoparm (tillval)

** Knäckbom (tillval)

*** Dubbelhjul

Hjulburna grävmaskiner.



Hjulburna grävmaskiner

	Enhet	EW100
Transportvikt	kg	10 320–11 550
Arbetsvikt	kg	10 625–11 855
Motoreffekt enligt ISO	kW/hk	55/75 100/136*
Maximalt grävdjup mm	mm	4 968
Maximal tipp höjd	mm	6 260
Maximal grävradius mm	mm	7 713
Längd	mm	6 707
Bredd		2 450
Höjd		2 963

* Tillvalsmotor



ZERO EMISSION

BETONGTEKNIK

KOMPRIMERING

DEMOLERINGSTEKNIK

GENERATORER,
PUMPAR, BELYSNING

GRÄVMASKINER

LASTARE, DUMPRAR

Hjullastare.



WL20



WL20e

WL28



WL25



WL32

Hjullastare

	Enhet	WL20e	WL20	WL25	WL28	WL32
Effekt	kW/hk	–	18,4/25	18,4/25	18,4/25 (33,3/45,3/40,1/54,5)	45/61,2
Skopvolym	m ³	0,19	0,19	0,30	0,42	0,47
Höjd/bredd	mm	1 939–2 336/ 1 025	1 880–2 302/ 1 076	1 843–2 360/ 1 194	1 890–2 395/ 1 250	2 351/1 414
Vikt	kg	2 170–2 350	2 000–2 150	2 380–2 550	2 800–3 300	3 400
Körhastighet alternativ körhastighet	km/h	0–15	0–20	0–20	0–20 0–30	0–20 0–28
Tipplast med skopa*	kg	1 550–1 620	1 215–1 437	1 393–1 958	1 910–2 640	2 032–2 269
Maximal höjd på skoppridpunkt/ maximal dumpningshöjd	mm	2 710/2 017	2 693/2 011	2 540–2 871/ 1 720–2 022	2 560/1 700	3 208/2 300
Innerradie	mm	1 205	1 219	1 343–1 480	1 510	1 731

*Laddningsram horisontell – rak maskin

Hjullastare.



WL34



WL38

Hjullastare

	Enhet	WL34	WL38
Effekt	kW/hk	45/61 (55,4/75)	45/61 (55,4/75)
Skopvolym	m ³	0,62	0,64
Höjd/bredd	mm	2 220–2 420/1 550	2 371–2 548/1 570
Vikt	kg	3 900	4 300
Körhastighet alternativ körhastighet	km/h	0–20 0–28	0–20 0–28
Tipplast med skopa*	kg	2 925–3 055	3 719
Maximal höjd på skopvridpunkt/ maximal dumpningshöjd	mm	3 270/2 460	3 251/2 379
Innerradie	mm	1 680	1 640

*Laddningsram horisontell – rak maskin

Hjullastare.



WL44



WL52



WL54

Hjullastare

	Enhet	WL44	WL52	WL54
Effekt	kW/hk	45/61 (55,4/75)	55,4/75	55,4/75
Skopvolym	m ³	0,80	0,85	0,90
Höjd/bredd	mm	2 332–2 528/1 830	2 498–2 680/1 810	2 495–2 553/1 847
Vikt	kg	4 600	5 100	5 800
Körhastighet alternativ körhastighet	km/h	0–20 0–30	0–20 0–30	0–20 0–30
Tipplast med skopa*	kg	3 327	3 949	3 270–3 583
Maximal höjd på skopvridpunkt/ maximal dumpningshöjd	mm	3 200/2 430	3 240/2 470	3 671/2 864
Innerradie	mm	1 990	1 910	1 674

*Laddningsram horisontell – rak maskin

Hjullastare.



Hjullastare

	Enhet	WL60	WL70	WL95	WL110
Effekt	kW/hk	74,4/101,2	100/136	100/136 (115/156)	115/156
Skopvolym	m ³	1,00	1,10	1,55	1,80
Höjd/bredd	mm	2 693/1 829	2 693/1 829	3 060/2 390	3 060/2 390
Vikt	kg	5 930	7 140	10 387	11 250
Körhastighet alternativ körhastighet	km/h	0-20 0-30 0-40	0-20 0-30 0-40	0-20 0-40	0-20 0-40
Tipplast med skopa*	kg	3 674	4 762	6 529	7 739
Maximal höjd på skopvridpunkt/ maximal dumpningshöjd	mm	3 686/2 841	3 686/2 840	3 820/2 860	3 820/2 860
Innerradie	mm	1 666	1 666	2 450	2 450

*Laddningsram horisontell – rak maskin

Teleskoplastare.

TH412



TH522



TH627



Teleskoplastare

	Enhet	TH412	TH522	TH627
Effekt	kW/hk	18,4/25 (33,3/45,3)	45/61	55,4/75
Skopvolym	m ³	0,45	0,71	0,85
Höjd/bredd	mm	1 995/1 564	1 950/1 808	1 985/1 960
Arbetsvikt	kg	2 750–2 900	4 200	4 200–5 000
Körhastighet alternativ körhastighet	km/h	0–20 0–30	0–20 0–30	0–20 0–30
Maximal nyttolast (LSP 500 mm)	kg	1 250	2 200	2 700
Maximal staplingshöjd/ dumpningshöjd	mm	4 301/3 566	5 156/4 520	5 790/5 005
Vändradie över däcken	mm	2 695	3 281	3 670

ZERO EMISSION

BETONGTEKNIK

KOMPRIMERING

DEMOLERINGSTEKNIK

GENERATORER,
PUMPAR, BELYSNING

GRÄVMASKINER

LASTARE, DUMPRAR

Påbyggnadsredskap hjullastare och teleskoplastare (tillval).



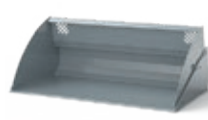
4-i-1-skopa
(med rivtänder)



Lättviktsskopa



Sidotippande skopa



Utjämningskopa



Gripskopa



Stenskopa



Siktskopa



Pallgaffel



Pallgaffel
(fällbar)



Pallgaffel
(hydrauliskt justerbar)



Markavjämnaire



Cylindergrip



Stubbfräs



Slåtermaskin



Snöplog



V-snöplog



Sopborste



Slaghacka
med uppsamlingsstråg



Motordriven jordborr

Hjuldumper.



1501



1601



1001



DW20

Hjuldumper

	Enhet	DW15e	1001	1501	1601	DW20
Nyttolast	kg	1 500	1 000	1 500	1 500	2 000
Arbetsvikt	kg	1 966–2 025	1 230–1 500	1 336	1 336	1 955–2 545
Flak struket rågat	l	650 800	415 525	650 800	829 1 044	1 200 1 500*
Motortyp		Elmotor	Yanmar 3TNV76	Yanmar 3TNV76	Yanmar 3TNV76	Yanmar/diesel 3 TNV 76
Nominell effekt	Ah/kWh	300/14,4	–	–	–	–
Motoreffekt (ISO 3046/1)	kW/hk	6,5/8,7	18,9/25,7	18,9/25,7	18,9/25,7	18,9/25,7
Maximal hastighet	km/h	14	14	16	16	20
Svängvinkel	°	±33	±33	±33	±33	±36
Vändradie	mm	3 650	3 200	3 300	3 300	3 700
Stigningsförmåga (teoretisk)	%	45	45	50	50	60
Längd	mm	3 300	3 080	3 220**	3 310	3 788
Bredd		1 304	1 180	1 305	1 305	1 497
Höjd		2 535	2 580	2 550	2 550	2 760

** Sidotippande flak

Hjuldumper.



Hjuldumper

	Enhet	DW30*	DW40	DW50
Nyttolast	kg	3 000	4 000	5 000
Arbetsvikt	kg	2 048–2 506	2 640–2 950	3 235–3 642
Flak struket rågat	l	1 420 1 800*	1 800 2 300	2 000 2 650
Motortyp		Yanmar/diesel 3 TNV 76	Perkins/diesel 403J-E17T	Deutz TD 2.2
Motoreffekt (ISO 3046/1)	kW/hk	18,9/25,7	36/49	45/59,7
Maximal hastighet	km/h	20	25	25/30***
Svängvinkel	°	±36	±36	±37
Vändradie	mm	3 800	4 030	4 280
Stigningsförmåga (teoretisk)	%	60	60	45
Längd	mm	3 786	4 269	4 498
Bredd		1 730	1 780	1 915
Höjd		2 778	2 857	2 783

*Framåttippande flak **Sidåttippande flak *** Tillval

Hjuldumper.

ZERO EMISSION

BETONGTEKNIK

KOMPRIMERING

DEMOLERINGSTEKNIK

GENERATORER,
PUMPAR, BELYSNING

GRÄVMASKINER

LASTARE, DUMPRAR



DW60



DW90

Hjuldumper

	Enhet	DW60	DW90
Nyttolast	kg	6 000	9 000
Arbetsvikt	kg	4 496-5 148	5 196-5 893
Flak struket rågat	l	2 700* 3 600*	3 600* 4 500*
Motortyp		Vattenkylad Deutz TD 2,2 Dieselmotor	Vattenvolym Deutz TD 2,9 Dieselmotor
Motoreffekt	kW/hk	44,5/59,7	55,4/75,3
Maximal hastighet	km/h	25	25
Svängvinkel	°	±29	±28
Vändradie	mm	5 125	5 750
Stigningsförmåga (teoretisk)	%	60	60
Längd	mm	4 496*	4 670*
Bredd		2 328*	2 486*
Höjd		3 241*	3 280*

Dual View-dumper.



DV90



DV100

Hjuldumper

	Enhet	DV60	DV90	DV100
Nyttolast	kg	6 000	9 000	10 000
Arbetsvikt	kg	4 148–4 733	4 691–5 444	4 716–5 095
Flak struket rågat	l	2 700* 3 500*	3 750* 4 600*	4 150* 5 000*
Motortyp		Deutz TD 2,9 (endast DOC)	Deutz TD 2,9 (endast DOC)	Deutz TD 2,9 (endast DOC)
Motoreffekt	kW/hk	55,4/75,3	55,4/75,3	55,4/75,3
Maximal hastighet	km/h	30	30	30
Svängvinkel	°	±29	±28	±28
Vändradie (yttre)	mm	6 110**	6 620**	6 660
Stigningsförmåga	%	55	50	50
Längd	mm	4 448	4 622	4 660
Bredd		2 230	2 420	2 420
Höjd		3 377	3 382	3 382

*Framåttippande flak **Sidottippande flak

Banddriven dumper.

DT08



DT10e



DT10



DT05



Banddriven dumper

	Enhet	DT05e	DT10e	DT05	DT08	DT10
Maximal nyttolast	kg	540	1 000	500	800	1 000
Arbetsvikt	kg	500	890–1 030	495–620	595–710	665–915
Motoreffekt	kW/hk	5,5/7,5	2/2,75	4,9/6,6	6,8/9,2	9,7/13,2
Körhastighet	km/h	3	4	4	4	4
Stigningsförmåga med last	maximal %	36	36	36	36	30
Flak struket rågat	l	260** 290**	334*** 427***	273*** 313***	334*** 387***	367 427
Längd	mm	1 024**	1 803***	1 630***	1 660***	1 800
Bredd		589**	790***	660***	790***	790
Höjd		1 185**	1 270***	1 185***	1 240	1 280

Banddriven dumper.



Banddriven dumper

	Enhet	DT12	DT15	DT23
Maximal nyttolast	kg	1 200	1 500	2 300
Arbetsvikt		685/940	1 345/1 695	2 265
Motoreffekt	kW/hk	12/16,3	15/20,4	18,5/25,2
Körhastighet	km/h	4	4/7,5	5/11
Stigningsförmåga med last	maximal %	36	27	36
Flak struket rågat	l	393* 446*	660* 800*	1 100 1 400
Längd	mm	1 882	2 674*	3 304
Bredd		790	1 080*	1 300
Höjd		1 280	2 585*	2 523

* Tippningsflak

Wacker Neuson – all it takes!



Betongteknik



Vibratorstampar



Vibratorplattor



Vältar



Demoleringsteknik



Strömaggregat



Belysning



Pumpar



Grävmaskiner



Hjullastare



Teleskoplastare



Dumprar



Finansiering



Reparation
och underhåll



Akademi



EquipCare
och EquipCare
Pro



Hyra



eButik



Reservdelar



Begagnade
maskiner



ConcreTec



Betongspe-
cialisterna



WN.EMEA.10085.V14.SE



Facebook
wackerneuson



Instagram
@wackerneuson



Youtube
Wacker Neuson



LinkedIn
Wacker Neuson



TikTok
@wacker.neuson