

Minigrävmaskin upp till 6 ton



**WACKER
NEUSON**

all it takes!



Sann storlek visar sig ju trängre byggarbetsplatsen är: Wacker Neusons minigrävmaskin.

1. Kompromisslös ekonomi.

Vårt fint avstämda sortiment av minigrävmaskiner erbjuder den idealiska maskinen för dina individuella behov.

Alla Wacker Neusons minigrävmaskiner är synnerligen robusta, kraftfulla och enkla att hantera. En mångfald påbyggnadsredskap ökar dina insatsmöjligheter och gör maskinerna ännu mer ekonomiska.

2. Pålitlighet "Made in Austria".

På vår fabrik i Hörsching nära Linz är alla fackområden samlade: Forskning och utveckling, inköp, produktadministration, prototypbyggnad, konstruktion, kvalitetssäkring och produktion. Därigenom uppnår vi högsta kvalitet, "Made in Austria".

3. Din framgång i fokus.

Så fort som du har beslutat dig för en av Wacker Neusons grävmaskiner påbörjas vårt samarbete. Du har tillgång till en mångfald tjänster och servicepaket eftersom vårt mål är, att garantera dig maximal maskintillgänglighet. Det lovar vi till dig!

Wacker Neuson – all it takes!

Vi erbjuder produkter och tjänster, som uppfyller dina högsta krav och olika användningsområden. Wacker Neuson står för tillförlitlighet. Detta gäller självklart även för vårt stora sortiment av minigrävmaskiner. För din framgång gör vi vårt bästa varje dag. Och det med full passion för våra uppgifter.

Grävmaskinskompetens ända in i minsta detalj.



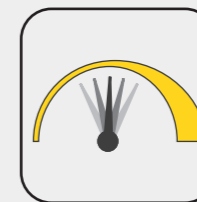
Effektivitet

- **Vertikalt grävsystem (VDS):** större produktivitet på alla ojämnheter
- **Teleskopchassi:** smalt för trånga genomfarter, brett för stor stabilitet
- **Lyftöglor på förarhyttstaket** för enkel förflyttning eller lastning
- **Zero Tail:** minimerat bakre överhäng
- **Kompakta mått** för snabbt byte av arbetsplats



Underhåll

- **Optimal Serviceåtkomst** sparar tid och pengar vid underhåll
- **Lång livslängd** tack vare högvärdiga komponenter och processer



Mångfaldighet

- **Styrkrets (AUX I-V):** upp till fem extra styrkretsar från fabrik
- **Hög arbetsbelastning** genom talrika påbyggnadsredskap från fabrik
- **Kundfärger:** Enligt kundönskemål lackerar vi även i specialfärger
- **Innovativt vindrutesystem** för optimal ventilation i alla väder



Säkerhet

- **Intuitiv hantering**, t.ex. med styrspak
- **Ergonomisk förarhytt** med många inställningsmöjligheter
- **Mycket god sikt** över arbetsområdet
- **Telematiklösning EquipCare** för optimal överblick
- **Active Working Signal** för större säkerhet

Alla minigrävmaskiner upp till 6 ton i denna broschyr i översikt.



EZ17e

Transportvikt: 1 681 kg
> Sida 04



803

930–992 kg
> Sida 08



ET16

1 402–1 602 kg
> Sida 12



EZ17

1 595–1 822 kg
> Sida 18



ET18

1 582–2 060 kg
> Sida 20



ET20

1 862–2 182 kg
> Sida 20



ET24

2 057–2 401 kg
> Sida 20



EZ26

2 469–3 161 kg
> Sida 26



ET35

3 418–4 335 kg
> Sida 30



EZ36

3 507–4 452 kg
> Sida 30



ET42

3 817–4 609 kg
> Sida 38



EZ50

4 617–5 454 kg
> Sida 38



ET58

4 817–5 630 kg
> Sida 38

Band- och hjulburna grävmaskiner 6 till 15 ton.

(Ytterligare informationer i broschyren "Band- och hjuldrivna grävmaskiner" eller under www.wackerneuson.com)



ET65

5 806–6 682 kg



EZ80

7 588–8 877 kg



ET90

8 348–9 625 kg



ET145

14 917–15 701 kg



EW65

6 472–7 720 kg



EW100

9 241–10 461 kg

Oavsett batteri- eller nät drift: Alla strömkällor (110–415 Volt) kan användas för uppladdning

Zero Tail: optimalt arbete helt utan bakre överhäng i trånga förhållanden

Idealisk för arbete i buller- känsliga eller utsläpps- begränsade områden

Helt eldriven och full effekt:
den elektriska minigrävmaskinen
EZ17e med Zero Tail.

	EZ17e
Transportvikt (kg)	1 681
Grävdjup med kort resp. lång skoparm (mm)	2 323/2 483
Batterikapacitet (kWh)	23,4

Kapacitet för en hel arbetsdag
beroende på insatsens intensitet utan mellanladdning eller med stationär nät drift

Reducerade underhålls- och driftskostnader, genom mångfaldigt minskade servicepunkter, i jämförelse med den konventionella maskinen

Kraftfulla hydraulprestanda:
motsvarar de för dieselmodellen

Tillval: elhanterbart snabbväxlingssystem
genom system med display och Jog Dial

Flexibel energiförsörjning:
Laddning också möjlig under arbetet

Perfekt styrning genom hydraulsystemet Load Sensing (LUDV)

Optimalt skyddad lyftarmscylinder
minskar skador

Lyftöglor på taket
för enkel förflyttning och säker lastning

Lätt att demontera förarskyddstaket
för låga genomfartshöjder inomhus

7-tums färgdisplay och Jog Dial-system
för enkel och intuitiv hantering

Ytterst låga bullernivåer på 70 dB(A);
vilket motsvarar rinnande vatten ur en kran*

Zero Tail:
Inget bakre överhäng för arbeten direkt vid husväggar och begränsningar

23,4 kWh starkt och underhållsfritt litiumjonsbatteri
med lång livslängd och utmärkta prestanda

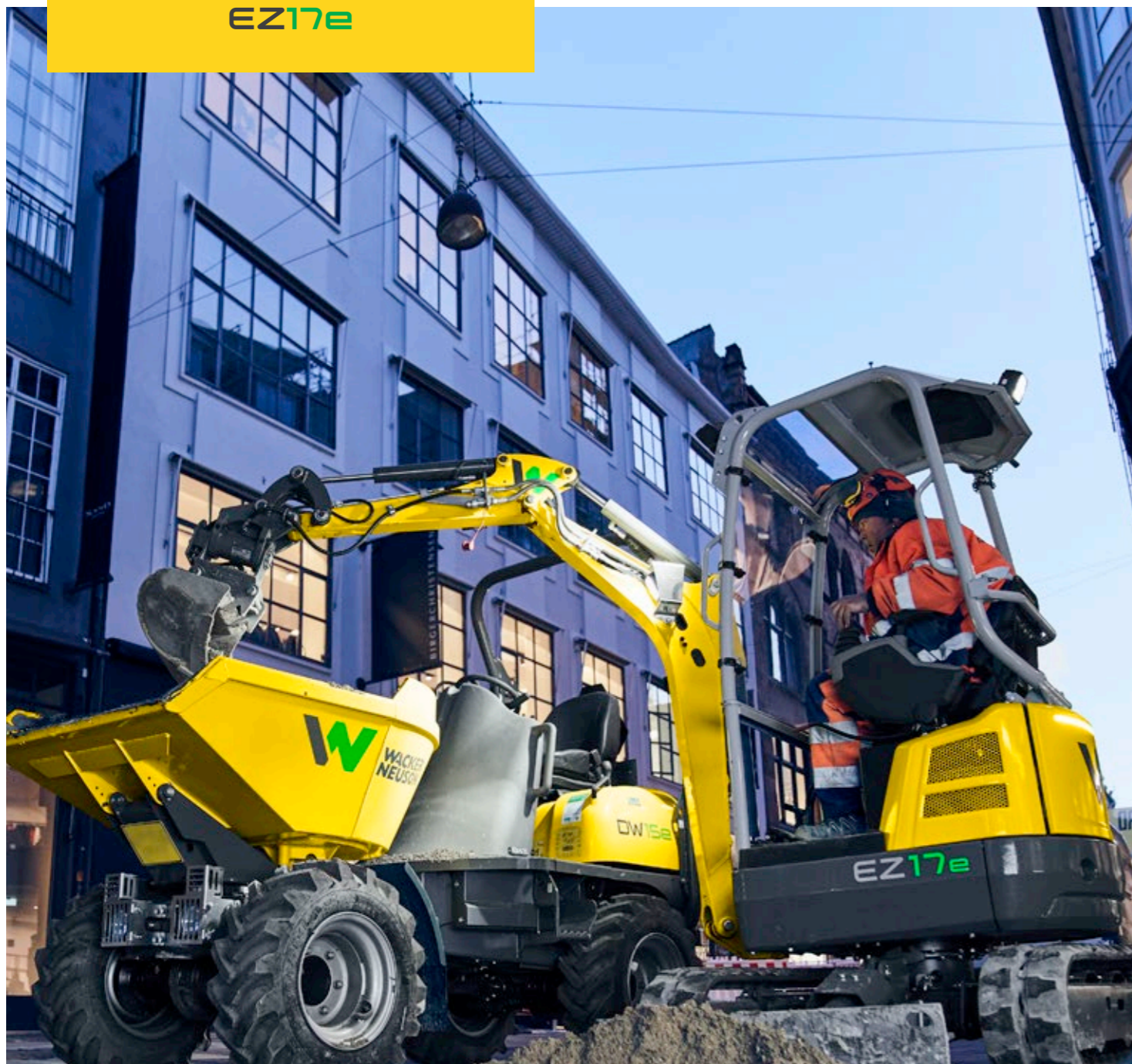
Automatisk stoppfunktion:
Motorn stängs automatiskt av efter längre inaktivitet

Över 80 % CO₂-besparingar
inklusive batteriproduktion och energiåtervinning**

Snabbbladning på 4 h på starkströmsuttag eller övernatt på ett vanligt eluttag

* Alla decibelvärden i denna dokumentation avser ljudtrycksnivå (LpA); Detta värde anger buller på den tillhörande arbetsplatsen, exempelvis för förarskyddstaket.

** CO₂-utsläpp under hela livslängden, direkta och indirekta, inklusive batteriproduktion och energiåtervinning (EU-blandning), jämfört med konventionella produkter i samma klass.



Begränsningar: den utsläppsfria byggarbetsplatsen

EZ17e är vår första helt elektriska minigrävmaskin. Med den har vår vision av den utsläppsfria byggarbetsplatsen blivit verklighet, eftersom man nu kan använda Wacker Neusons produkter med zero emission på hela byggarbetsplatsen.

Betänk exempelvis en byggarbetsplats mitt i staden, ombyggnad av ett sjukhus eller arbeten i en djurpark. Här kommer våra produkter med zero emission till insats. Ekonomiskt lönar sig också inköpet, eftersom med elektriska maskiner och utrustningar är du vid anbud i ovannämnda miljöer långt kommen.

- Utsläppsfria och lågbullrande arbeten på hela byggarbetsplatsen
- Med 70 dB(A) är EZ17e lika tyst som rinnande vatten ur en kran*
- EZ17e sparar in över 80 % CO₂; bra för miljön och användaren*

* Se sida 06.

Inget bakre överhäng, hur du än vrider och vänder på maskinen.

Minigrävmaskin EZ17e Zero Tail är inte enbart utsläppsfri, den har hellre inget bakre överhäng. Därmed kan den användas för arbeten vid väggar eller andra trånga utrymmen. Bakdelen sticker aldrig utanför bandaggregatet.

Det är möjligt eftersom alla komponenter från batteri via elmotorn till kylsystem har flyttats ned i bandaggregatet.



Intuitiv hantering tack vare optimalt avstämde manöverorgan, 7-tums färgdisplay och Jog Dial.



Individuell anpassning av teleskopchassit (från 990 till 1 300 mm) på insatsplatsen.



Minskade underhålls- och servicearbeten.

- ✓ Inget batteriunderhåll krävs
- ✓ Typiska underhållsarbeten på konventionella maskiner, såsom byte av motorolja och filter, bortfaller helt
- ✓ Minskade kostnader för servicematerial (t.ex. behövs varken luft- eller motoroljefilter)
- ✓ Maximal maskintillgänglighet

Wacker Neusons egenutvecklade batterisystem.



- Modernt litiumjonsbatteri med 23,4 kWh kapacitet
- Ytterst hög batterilivslängd
- Laddning oberoende av omgivningstemperaturen tack vare inbyggd batterivärmare
- Prestanda för de hydrauliska funktionerna är lika de konventionella modellerna
- Batterikapacitet för en genomsnittlig arbetsdag
- 36 månaders fabriksgaranti i kombination med EquipCare på maskinen inklusive batteri*

* Ytterligare uppgifter får du från din återförsäljare eller affärspartner

Högsta motoreffekt i sin klass:
slitstark trecylindrig motor och
standardmässig extra hydraulik,
idealisk för hammardrift

Dualpower för utsläppsfria
arbeten: det är bara att ansluta
det elhydrauliska aggregatet och
fortsätta arbetet med oförändrad
effekt

Fällbar ROPS och teleskopchassi
för optimal åtkomst på särskilt
trånga byggarbetsplatser

Den minsta, som också är utsläppsfri: minigrävmaskinen 803.

	803
Transportvikt (kg)	930-992
Grävdjup med kort skoparm (mm)	1 763
Motoreffekt (kW)	9,9

Hydrauloljetank på utsidan, vilket medför lägre uppvärmning av oljan utan extra kylare – för full effekt vid högre omgivningstemperatur

Lyftarmscyllinder på ovansidan av knäckbommen skyddar mot skador



Mycket robust tack vare komponenter i gjutjärn

Tvåkrets extra hydraulik (tillval) för större flexibilitet i insatsen, t.ex. vid användning av hammare eller svängskopa

Fällbar schaktbladsbreddning förblir alltid bundet till maskinen och går inte förlorat

dualpower (tillval) anslutningsmöjlighet av ett aggregat för utsläppsfria arbeten



Precis så brett och högt som du behöver för maskinen.

med hydrauliskt teleskopchassi och fällbar schaktbladsförbreddning anpassar bredden vid behov: från 700 mm för trånga genomfarter till 860 mm för stor stabilitet. Därigenom är elementen för schaktbladsförbreddningen alltid bundna till maskinen. Om det gäller att ta sig igenom en dörr kan dessutom ROPS fällas ned.

Expandera dina möjligheter.

Förutom den befintliga dieselmotorn kan den banddrivna grävmaskinen drivas utsläppsfritt av ett elhydrauliskt aggregat – idealisk exempelvis i slutna utrymmen eller innerstadsområden. För att föra aggregatet till insatsplatsen kan det helt enkelt hängas på grävmaskinens schaktblad.



ROPS med splitterskydd (tillval) för stor säkerhet vid hammaranvändningar.



Enkel service tack vare brett öppningsbar motorhuv och lätt utbytbara slitagedelar.



Det kraftfullaste drivsystemet i sin klass, kombinerat med hydraulsystemet LUDV för maximal prestanda och exakt styrbarhet, oberoende av den last som ska förflyttas

Stor förarhytt med takfönster och delad vindruta för bästa runtomsikt

Snabbt byte av arbetsplats genom enkel transport på en < 3,5-tons släpvagn

Stora rörelser i små utrymmen: den kompakta minigrävmaskinen ET16.

	ET16
Transportvikt (kg)	1 402-1 602
Grävdjup med kort resp. lång skoparm (mm)	2 242-2 413
Motoreffekt (kW)	13,8

Enkel demontering av förarhytten för låga genomfartshöjder och optimal underhållsåtkomst

Stor termisk hållbarhet: 100 % prestanda vid omgivningstemperaturer på upp till 45 grader Celsius

Optimalt skyddad lyftarmscylinder på ovansidan av knäckbommen

Standardmässig extra hydraulik för enkel drift av olika påbyggnadsredskap



Väldigt bra serviceåtkomst genom stor bakre motorhuv och avtagbara golvplattor i förarhytten

Enkelt byte av påbyggnadsredskap från förarhytten – förberedelse för hydraulisk snabbväxlare (tillval)

Det kraftfullaste drivsystemet i sin klass

Valfritt teleskopchassi (990–1 300 mm) med fällbar schaktbladsförbreddning för stor flexibilitet på smala infarter till byggarbetsplatsen och stabilitet i arbetet

Perfekt motorisering.



ET16 är standardmässigt utrustad med ett andra hastighetsläge. Därigenom kan man snabbt förflytta sig på byggarbetsplatsen med upp till 4 km/h och spara in värdefull tid.

Styr finkänsligt med Load Sensing-hydraulik.

Load Sensing-hydraulsystem med LUDV (lastberoende flödesfördelning) möjliggör finkänslig, outtröttlig styrning av grävmaskinen. Maskinen anpassar sig därvid automatiskt till lasten, varigenom styrspakrörelserna för användaren förblir desamma – för exakt arbete och optimala resultat.



Delad vindruta för optimal ventilation i alla väder.



Snabb, enkel och exakt styrning vid alla laster tack vare LUDV.



ET16 har en av de största förarhytterna i sin klass med extra stort fotutrymme, stort insteg, värme, individuell justering av stol och armfack liksom mycket god runtomsikt.



Enkel transport på en <3,5-tons personbilssläpvagn: Tack vare dess kompakta mått och låga vikt kan förutom den fulltankade maskinen ytterligare påbyggnadsredskap transporteras.



Två lyftöglor på taket möjliggör snabb och säker förflyttning.

Stark dieselmotor och optimalt avstämd hydraulik (LUDV) ombesörjer utmärkta för grävkrakter och finkänslig styrning

Upp till fyra extra styrkretsar för maximal flexibilitet och tidsbesparing

Transportöglor på taket för enkel förflyttning

Kompakt, stark, smidig:
minigrävmaskinen EZ17 med Zero Tail.

	EZ17
Transportvikt (kg)	1 595–1 822
Grävdjup med kort resp. lång skoparm (mm)	2 326–2 486
Motoreffekt (kW)	13,8

Stor termisk hållbarhet:
inga effektförsämringar
ens vid höga temperaturer

**Optimalt skyddade
upphöjnings- och
lyftarmscyllindrar** på
ovansidan av knäckbommen

**Lasthållningsfunktion
och valfri
överbelastningsventil**
med slangbrottsäkring

**Enkel demontering av
förarskyddstaket** för
låga genomfartshöjder och
optimal underhållsåtkomst

**100 % Zero
Tail:** inget bakre
överhäng, bäst
avsedd för arbeten
direkt vid murar och
begränsningar



**Upp till fyra extra
styrkretsar** för enkel drift
av påbyggnadsredskap
såsom svängskopa eller
brythammare – valfritt
med förberedelse för
hydraulisk snabbväxling

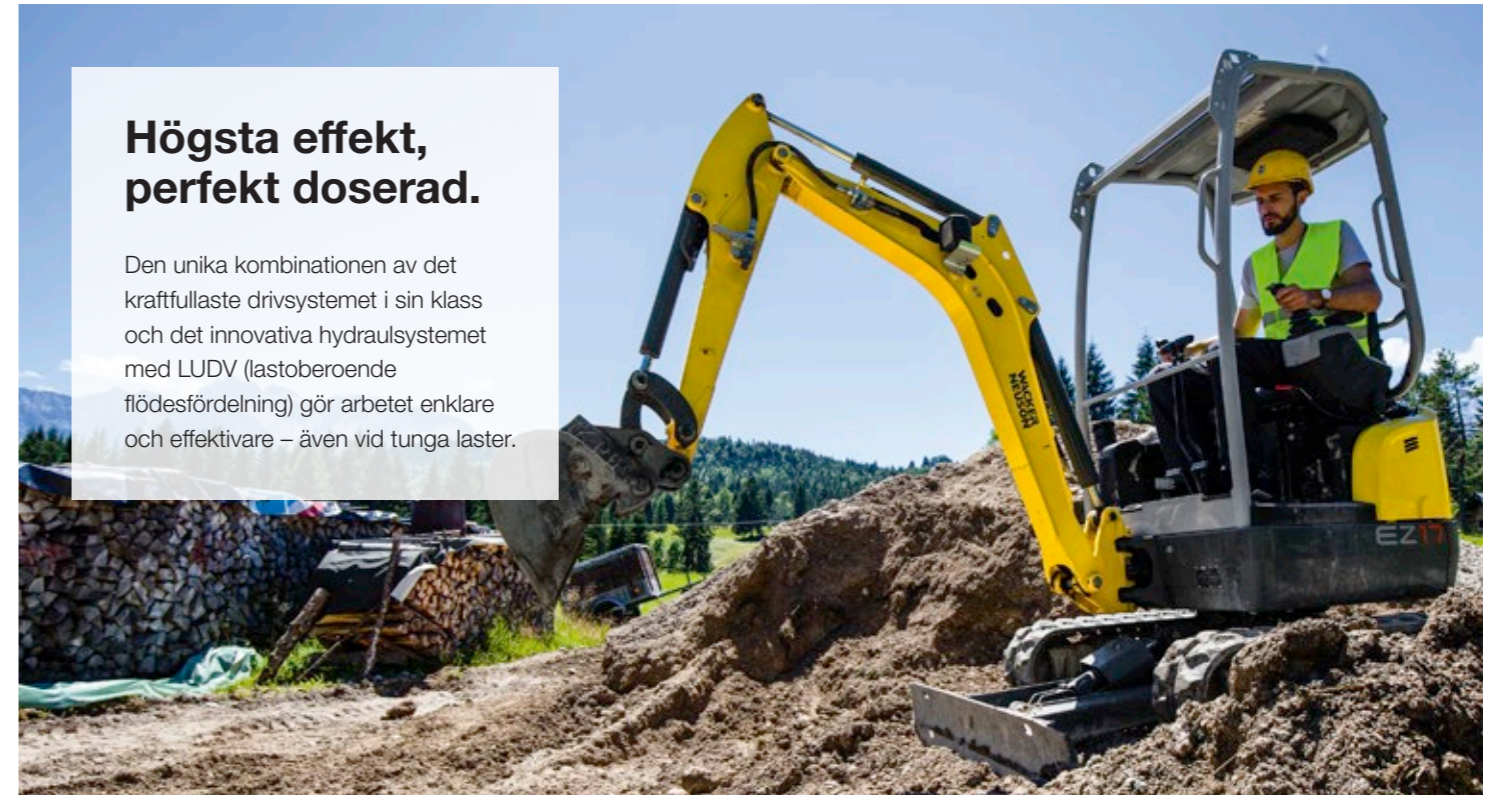
Bästa stabilitet i jämförelse
med andra Zero-Tail-
grävmaskiner genom idealisk
maskintyngdpunkt

Solid stålkonstruktion,
utbytbara stålbusningar för
långlivade, spelfria lagerpunkter

Optimal rörlighet i trånga utrymmen
genom teleskopchassi 990–1 300 mm,
schaktbladsförbreddning

Högsta effekt, perfekt doserad.

Den unika kombinationen av det kraftfullaste drivsystemet i sin klass och det innovativa hydraulsystemet med LUDV (lastoberoende flödesfördelning) gör arbetet enklare och effektivare – även vid tunga laster.



Servicevänlighet “ytterligare“ påtänkt.

De med skiftnyckel demonterbara panelerna gör underhållsarbetena enkla, snabb och billiga.

Ytterligare en fördel vid underhållet är den extra stora motorhuv. Rengöring av kylaren är inget problem, då den är helt tillverkad av aluminium och därigenom ytterst robust.



Snabb och säker förflyttning:

De praktiska transportöglorna på taket är standardmässiga.



Förarskyddstak med takfönster:
för perfekt sikt över arbetsområdet.





ET18 imponerar genom den bästa totaleffekten i sin klass

ET20 utmärker sig effekt som en 2-tons grävmaskin med kompakta mått som i 1,5-tonsklassen. Den förfogar dessutom över ett egenutvecklat för 2-tonsklassen avstämt chassi och armsystem

ET24 är kompakt som de minsta, men kraftfull som en modell i 2,5-tonsklassen

Tre starke modeller: de banddrivna grävmaskinerna ET18, ET20 och ET24.

	ET18	ET20	ET24
Transportvikt (kg)	1 582-2 060	1 862-2 182	2 057-2 401
Grävdjup med kort resp. lång skoparm (mm)	2 202-2 402	2 483-2 683	2 402-2 602
Motoreffekt (kW)	13,8	13,8	13,8



Två lyftöglor för enkel förflyttning av hela maskinen

Takfönster för optimal sikt uppåt

Det är enkelt att demontera förarhytten eller förarskyddstaket, t.ex. för låga genomfartshöjder

Outtröttligt arbete tack vare individuell anpassning av stol, styrspakläge och armstöd

Dörr på båda sidorna (tillval) för enkel in- och utgång på trånga byggarbetsplatser eller direkt vid murar/väggar

Hydrauliskt förstyrd körpedal för komfortabel och exakt styrning utan mekanisk förslitning – händerna är fria för andra uppgifter

Kraftfull dieselmotor – optimal effektivitet och effekt, upp till 30 % högre krafter

Robust aluminiumkylare håller länge och är dessutom enkel att rengöra

Uppdragna stötstänger av gjutjärn i sidan minskar eventuella skador i bakdelen

VDS – steglös tippning av övervagnen (tillval)

Enkel och snabb transport med personbilssläpvagn

Flexibel vid platsbrist och samtidigt stabil: Teleskopchassi 990–1 300 mm med extra stabilisatorer och fällbar schaktbladsförbreddning (ET18 och ET20)

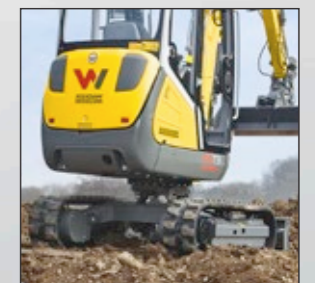
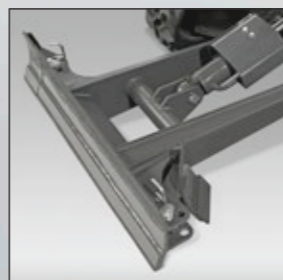
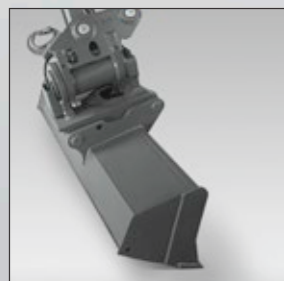
Stor termisk hållbarhet möjliggör arbeten med full belastning vid temperaturer på upp till 45 grader Celsius

Överbelastningsventil med slangbrottsäkring för större lyftsäkerhet (tillval)

Enkelt byte av påbyggnadsredskap från förarhytten – förberedelse för hydraulisk snabbväxlare (tillval)

Upp till fyra extra styrkretsar tillgängliga från fabrik

Standardmässig extra hydraulik för enkel drift av olika påbyggnadsredskap





VDS: effektiv i slutning.

Vårt innovativa vertikala grävsystem klarar av stigningar på upp till 27 %.

Det betalar sig:

- Upp till 25 % lägre tids- och materialåtgång vid utgrävningar och igenfyllningar
- Säkert arbete genom upp till 20 % större stabilitet vid 15 graders lutning
- Ständigt gott siktfält, och därmed också 360 grader med samma svängkraft
- Outtröttligt arbete genom invand sätesposition

Välbetänkta lösningar för snabbt underhåll.

- ✓ Tippbar stolskonsol
- ✓ Brett öppningsbar motorhuv
- ✓ I sidled demonterbara paneler
- ✓ Optimalt belägna smörjnipplar
- ✓ Stor tids- och kostnadsbesparing

Innovativt vindrutesystem.

Den delade vindrutan möjliggör optimal ventilation av hytten i alla väder. Dessutom underlättar den kommunikationen med föraren. Separat demontering och lagring av rutan tillhör det förgångna.



Stängda vindrutor - de två glasrutorna täpper till vatten- och vindtätt.



Den övre vindrutan kan skjutas under hyttaket. Den undre rutan hjälper som stänkskydd.



Den undre rutan glider bakom den övre: idealiskt, för att kunna samtala med kolleger.



Vid behov skjuts båda rutorna under hyttaket och är där väl förvarade.

Den ergonomiskt optimerade komforthytten erbjuder utmärkt runtsikt, stor ben- och huvudrörlighet och ett stort insteg.



Individualitet genom mångfald.

Konfigurera din perfekta arbetsutrustning och välj t.ex.:

- Upp till fyra extra styrkretsar
- Långt schaktblad
- Varvtalsautomatik
- Förarhytt med två dörrar
- Överbelastningsvarnare
- Proportionalstyrning av den extra hydrauliken med genomflödesreglering (potentiometer)

Hydrauliskt förstyrda körpedaler möjliggör komfortabel och exakt styrning utan mekanisk förslitning. Händerna är fria för andra uppgifter.





Kan transporteras lätt och billigt på en personbilsläpvcagn

Komforthytt med brett insteg och ergonomiskt anpassbara användar- och indikeringselement för största möjliga användarvänlighet

Snabb, enkel underhållsätkomst genom stor i sidled belägen motorhuv och avtagbara paneler

Komfortabelt arbete: Zero Tail-grävmaskinen EZ26.

	EZ26
Transportvikt (kg)	2 469–3 161
Grävdjup med kort resp. lång skoparm (mm)	2 544–2 744
Motoreffekt (kW)	15,8



Finkänslig hantering och exakt arbete med hydrauliskt förstyrda pedaler

Robust, beprövad konstruktion

garanterar lång livslängd och högt andrahandsvärde

Upp till fyra extra styrkretsar som tillval

Enkel demontering av förarhytten

för låga genomfartshöjder och optimal underhållsåtkomst

100% Zero Tail: utan bakre överhäng

Robust aluminiumkylare håller länge och är dessutom enkel att rengöra

Valfri extra bakvikt för större stabilitet och lyftkapacitet

Kompakta mått: optimal för trånga förhållanden och transport på personbilsläpavagn

Lutande chassilådor förhindrar smutsansamling och är lätta att rengöra

Stor termisk hållbarhet upp till 45 grader Celsius för 100 % effekt och vid höga omgivningstemperaturer samt lång livslängd

Enkelt byte av påbyggnadsredskap från förarhytten – förberedelse för hydraulisk snabbväxlare (tillval)



Den innovativa delade vindrutemekanismen möjliggör olika öppningslägen – för största möjliga komfort och säkerhet i alla arbetssituationer.



Genomtänkta lösningar för snabbt och kostnadsbesparande underhåll.

- ✓ Lätt tillgängligt: Hydraul- och motoroljafilter, luftfilter, vattenavskiljare och tankningsstöd
- ✓ Lätta avtagbara: Förarskyddstak eller förarhytt
- ✓ Lätt utbytbara: Bussningar vid hävdade lagerpunkter
- ✓ Bästa underhållsåtkomst: störst motorhuv i sin klass

Transportproffs:

- Mindre än 2,7 tons transportvikt
- Transport möjlig på personbilsläpavagn
- Vinner i räckvidd och extra insatsområden
- Stor kostnadsbesparing

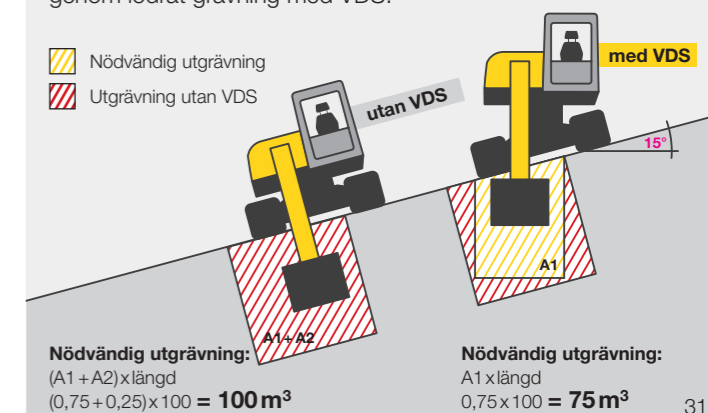


Ergonomiskt arbete oavsett kroppsstorlek tack vare individuellt inställbar stol, styrspak och armstödslägen, stor huvud- och benrörlighet liksom allra bästa runtomskikt.



Minska utgrävd volym genom lodrät grävning med VDS.

- Nödvändig utgrävning
- Utgrävning utan VDS



Genomtänkt drivningskoncept för snabb, exakt styrning och kortare arbetscykler

Hög grad av individualisering från fabrik genom en mångfald tillval, såsom hydrauliskt mothåll, upp till fyra extra styrkretsar och mycket mer.

Stig på och sätt igång: intuitiv manövrering av alla grävmaskinsfunktioner via styrspak, display, Jog Dial och knappsats

Trimmade för produktivitet: de banddrivna grävmaskinerna ET35 och EZ36.

	ET35	EZ36
Transportvikt (kg)	3 365–4 276	3 530–4 446
Grävdjup med kort resp. lång skoparm (mm)	3 245–3 497	3 247–3 497
Motoreffekt – POWER-läge (kW)	18,2	18,2

Avtagbar(t) förarskyddstak/förrarhytt
för låga genomfarter och enkel transport

Kraftfull luftkonditioneringsanläggning

Tippbar förrarhytt underlättar åtkomst till alla viktiga områden

Brett öppningsbar motorhuv och avtagbara paneler minskar underhållstid och -kostnader

Större stabilitet genom utanpå dragna löprullar och valfri extra motvikt

Hydrauliskt förstyrd körpedal för exakt körning utan användning av händerna

Allt i god sikt tack vare god runtsikt

Delad vindruta för olika ventilationsmöjligheter och enkel kommunikation

Kompakt byggmetod: optimalt för trånga förhållanden och transport

Lång livslängd genom beprövad, robust konstruktion

Stor termisk hållbarhet: 100 % prestanda vid utomhustemperaturer på upp till 45 grader Celsius

Robusta lagerpunkter och utbytbara bussningar för så gott som spelfritt armsystem, även efter många insatser

Hydrauliskt mothåll för extra gripfunktion (tillval)

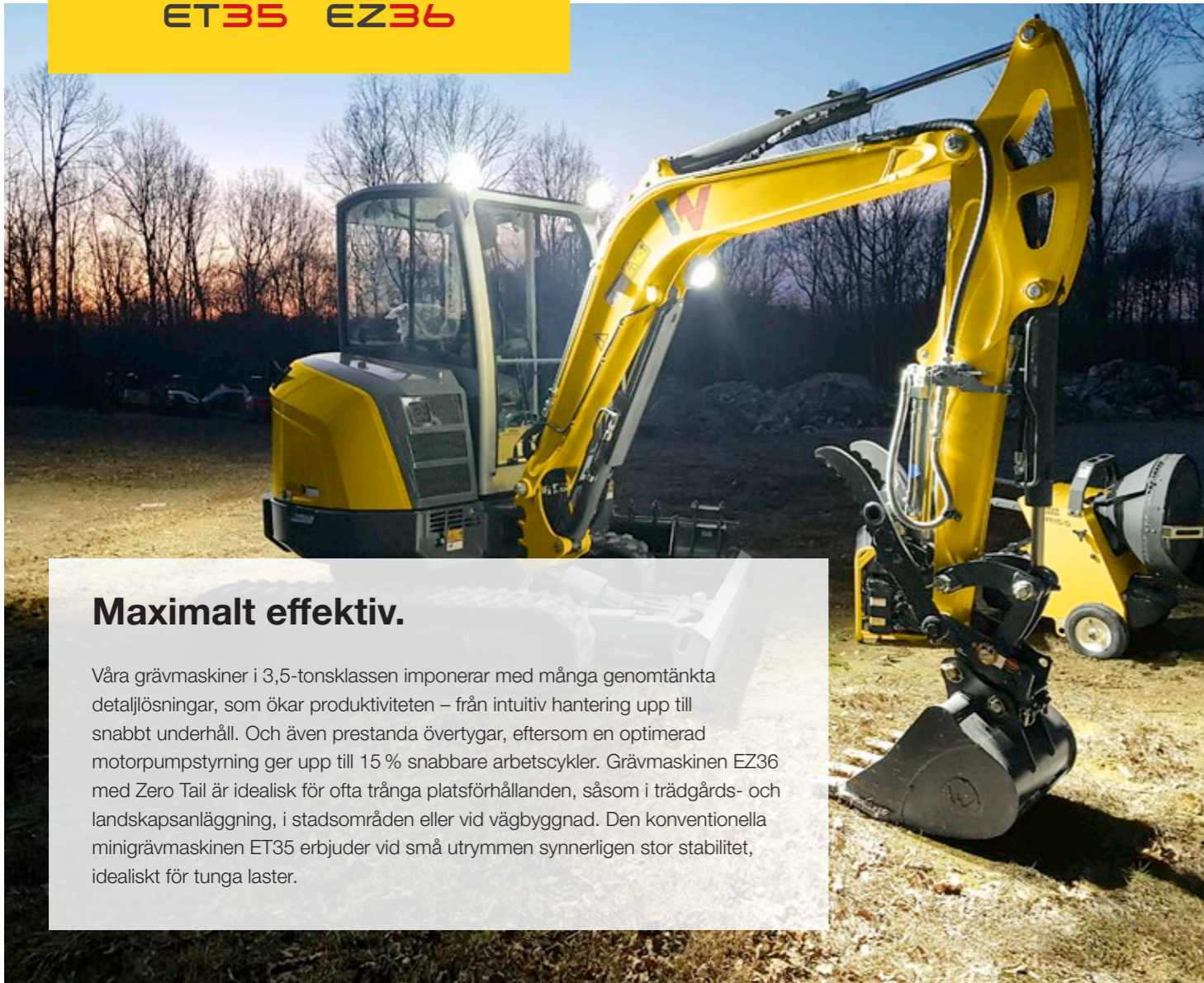
Snabb och säker surring med åtta stora surringsöglor

Genomtänkt: Lutande chassilådor samlar mindre smuts och underlättar rengöring

Svängbart schaktblad med flytläge (tillval) måste sällan anpassas och maskinen förflyttas mindre

Valfritt bandaggregat av gummi eller stål för alla underlag

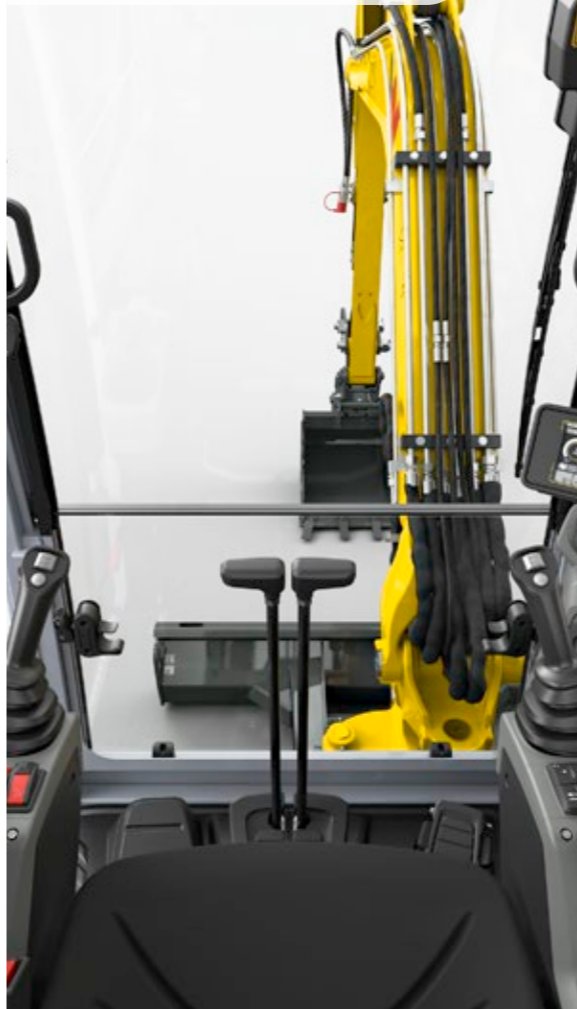




Maximalt effektiv.

Våra grävmaskiner i 3,5-tonsklassen imponerar med många genomtänkta detaljlösningar, som ökar produktiviteten – från intuitiv hantering upp till snabbt underhåll. Och även prestanda övertygar, eftersom en optimerad motorpumpstyrning ger upp till 15 % snabbare arbetscykler. Grävmaskinen EZ36 med Zero Tail är idealisk för ofta trånga platsförhållanden, såsom i trädgårds- och landskapsanläggning, i stadsområden eller vid vägbyggnad. Den konventionella minigrävmaskinen ET35 erbjuder vid små utrymmen synnerligen stor stabilitet, idealiskt för tunga laster.

Arbeta bekvämt: stor och komforthytt med fönsterrutor i sidorna och individuell anpassning av stol, armstöd och styrspak för ergonomiskt, uttröttligt arbete.



Två lågförbrukande motorvarianter steg IIIA Tier IVi/ Tier IV final – ingen behöver avgasrening.

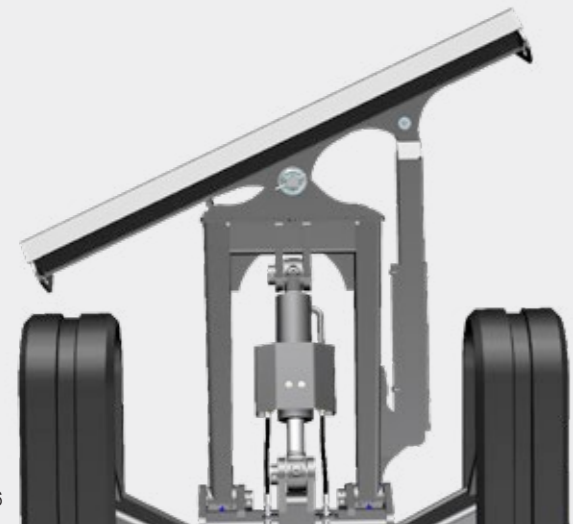


Extra gripfunktion: Med det hydrauliska mothållet (hydraulisk klämme på skopan) är det enkelt att ta bort löst material.



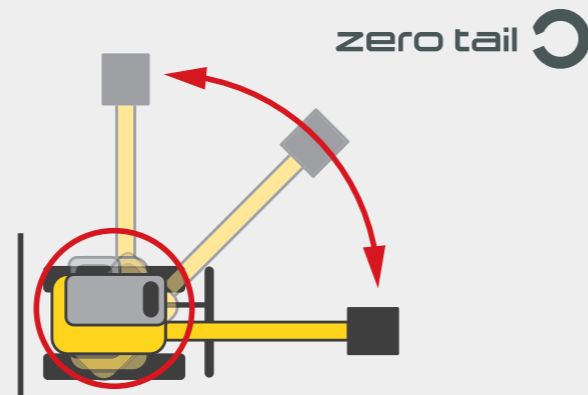
Steglöst svängbart schaktblad

med flytläge för stor flexibilitet och effektivitet.



När det blir trångt: EZ36.

Sväng utan risk, t.o.m. i de trångsta utrymmen eller direkt vid en vägg – för grävmaskin EZ36 Zero Tail utan bakre överhäng erbjuder det inga problem.

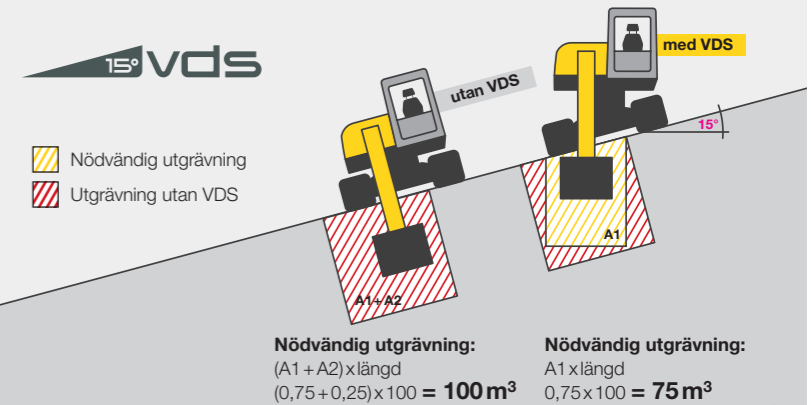


Många individuella tillval – alla är tillgängliga från fabrik:

- ✓ Hydrauliskt mothåll
- ✓ Upp till fyra extra styrkretsar
- ✓ Svängbart schaktblad
- ✓ Telematik
- ✓ Extra bakvikt
- ✓ Gummi- eller stålband
- ✓ Luftkonditioneringsanläggning

Steglös övervagnstippning VDS.

Vårt unika vertikala grävsystem (tillgängligt som tillval) utjämnar stigningar på upp till 27 procent och möjliggör därmed lodrät grävning i sluttningar. Det är inte enbart ergonomiskt för föraren utan sparar också tid och utgrävning.



Mycket goda prestanda genom stor stabilitet, stora lyft- och grävkrakter samt snabba arbetscykler

Komfortabel och outtröttlig styrning med styrspak tack vare Load Sensing Flow Sharing

Ytterst produktivt arbete tack vare trepunktskinematik och en 200 graders utökad skopvridvinkel

Grävmaskin på ett enkelt sätt: grävmaskinerna ET42, EZ50 och ET58.

	ET42	EZ50	ET58
Transportvikt (kg)	3 817-4 609	4 617-5 454	4 817-5 630
Grävdjup med kort resp. lång skoparm (mm)	3 344-3 544	3 467-3 667	3 767-4 017
Motoreffekt (kW/hk)	36/48,2	36/48,2	36/48,2

AUX-tryckfrikoppling: underlättar byte av hydrauliska påbyggnadsredskap. Redskap kan också kopplas på med fungerande motor

Med tillvalet vertikalt grävsystem ökas effektivitet och produktivitet med en knapptryckning (ET42, ET58)

Innovativ termisk administration ökar dieselmotorns livslängd och verkningsgraden i förarhyttens värmesystem

Uppåtriktad avgasläggnings ökar säkerheten för personer, minskar möjliga skador på föremål och virvlar upp mindre stoft, t.ex. vid dikesarbeten

Innovativt vindrutesystem möjliggör optimal ventilering av förarhytten liksom enkel kommunikation med kolleger

Stor förarhyttskomfort med utmärkt ergonomi och klimatprestanda

Load Sensing Flow Sharing möjliggör exakt styrning oavsett om medföljande last

Kolvstångsskydd av flexibel plast för lyftarmscylinder (standard) liksom för skop- och skoparmscylindrar (tillval)



Intuitiv manövrering genom styrspak, display, Jog Dial och knappsats

Upp till sex extra styrkretsar (tillval)

Bästa upplysning och långa livslängder genom strålkastare med lysdioder (arbetsstrålkastare som tillval)

Bluetooth handsfree (tillval) och USB-laddningsfunktion för större komfort och säkerhet

Vindrutetorkaren och dess torkningsriktning är utformade så att det inte uppstår någon inskränkning av sikten för användaren

Tio stora surrningsöglor ombesörjer enkel och snabb surring samt därmed säker maskintransport

Svängbart schaktblad med flytläge för effektivt arbete

Externt ledda löprullar ger maskinen stor stabilitet

Zero Tail: grävmaskiner utan bakre överhäng för arbeten direkt vid husväggar och begränsningar (EZ50)

Avgasnorm steg V: för minimala föroreningsutsläpp



Active Working Signal (AWS) signalerar åt omgivande personer, att grävmaskinen är i drift

Förbli alltid lodrätt: det vertikala grävsystemet för ET42 och ET58.

De båda grävmaskinerna ET42 och ET58 utmärker sig standardmässigt med en stor grad av innovation och användarvänlighet. Med tillvalet vertikalt grävsystem (VDS) ökas effektivitet och produktivitet med en knapptryckning.

VDS på dessa båda grävmaskiner betyder:

- 25 % material- och tidsbesparing vid schaktning och återfyllning av material
- Maskin- och ingångshöjd samt insticksdjup är samma som hos modellerna utan VDS
- Full svängkraft 360 grader runt
- Outtröttligt arbete genom upprätt sätesposition



Med Load Sensing Flow Sharing för exakta arbetsresultat.

Load Sensing Flow Sharing möjliggör exakt styrning oberoende av den medföljande lasten. Maskinen anpassar sig till lastgodset, varigenom rörelserna med styrspaken alltid är desamma för användaren.

Mångsidig aktör.

Med upp till sex extra styrkretsar och ett stort antal nya och beprövade tillval kan ET42, EZ50 och ET58 anpassas för individuella krav. Byte av påbyggnadsredskap sker snabbt och komfortabelt – bland annat genom tryckavlastningsreglage i förarhytten och snabbväxlare (tillval).



Större hyttkomfort.

Det intuitiva hanteringskonceptet möjliggör en komplett styrning av grävmaskinen med styrspak, 3,5-tums display, Jog Dial och knappsats. På så sätt kan exempelvis inställningar för påbyggnadsredskap sparas, extra hydraulik styras och oljeflöden ställas in.

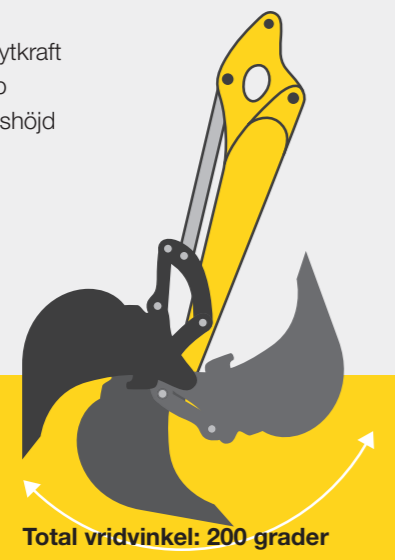
För ett angenämt och outtröttligt arbete sörjer den kraftfulla luftkonditioneringsanläggningen med optimalt placerade utblåsningsmunstycken. Den åstadkommer en neckkyllning på upp till 16 grader Celsius (vid en utomhustemperatur på 38 grader Celsius) – och det sker på hälften av den tid som anges i ISO-standarderna.



Trepunktskinematik för större prestanda.

En extra bult i ledstången medger en större skopvridvinkel. Därigenom ökar inte endast vridmomentet utan också räckvidden. Som resultat behöver grävmaskinen förflytta sig mera sällan. Omräknat i siffror:

- Upp till 20 % högre brytkraft
- 5 % större insticksdjup
- 10 % högre dumpningshöjd



Active Working Signal för ännu större säkerhet.

Kollegorna på byggarbetsplatsen upptäcker tack vare den på motorhuv monterade Active Working Signal (AWS) att grävmaskinen är i drift. AWS lyser rött så snart som styrspakshållaren trycks nedåt och grävmaskinen är insatsberedd.



Kolvstångsskyddet av flexibel plast deformeras inte samt förhindrar skador (tillgänglig för skop- och skoparmscylindrar).



Tio stora surrningsöglor för enkel och snabb surring samt säker transport.



Konfigurationsmöjligheter

MINIGRÄVMASKIN

	EZ17E	EO3	EO3 dualpower	ET16	EZ17	ET18	ET20	ET24	EZ26	ET35	EZ36	ET42	EZ50	ET58
FÖRARHYTT														
Förrhytt	-	-	-	○	-	○	○	○	○	○	○	○	○	○
Förarskyddstak	●	-	-	●	●	●	●	●	●	●	●	●	●	●
FOPS skyddsgaller nivå 1	○	-	-	○	○	○	○	○	-	-	-	○	○	○
Radioförberedelse	-	-	-	-	-	○	○	○	●	●	●	●	●	●
Radio inkl. Bluetooth handsfree	-	-	-	-	-	-	-	-	○	○	○	○	○	○
Klimatanläggning	-	-	-	-	-	-	-	-	-	○	○	○	○	○
Splitterskydd	○	○	○	○	○	○	○	○	○	○	○	○	○	○
HYDRAULIK														
Slangpaket ZH skoparm	-	○	○	-	-	-	-	-	-	-	-	-	-	-
Extra hydraulik dubbelverkande/AUX I	●	○	○	●	●	●	●	●	●	●	●	●	●	●
Överbelastningsvarnare Advanced	○	-	-	-	○	○	○	○	○	○	○	○	○	○
Proportionalstyrning AUX I	-	-	-	-	-	○	○	○	○	●	●	●	●	●
Tredje styrkrets/AUX II	○	-	-	-	○	○	○	○	○	○	○	○	○	○
Panolin HLP Synt46 (Bio)	○	○	○	○	○	○	○	○	○	○	○	○	○	○
Plantätande koppling	○	-	-	○	○	○	○	○	○	○	○	○	○	○
Stötskydd extra hydraulik/AUX I	○	-	-	-	○	○	○	○	○	○	○	○	○	○
Stötskydd tredje styrkrets/AUX II	○	-	-	-	○	○	○	○	-	○	○	○	○	○
Förberedd för Powertilt/AUX III	○	-	-	-	○	○	○	○	○	○	○	○	○	○
Förberedd för Easy Lock/AUX IV	○	-	-	○	○	○	○	○	○	○	○	○	○	○
Förberedd för grip/AUX V	○	-	-	-	○	○	○	○	○	○	○	○	○	○
Styrkrets med hydrauliskt mothåll/AUX VI	-	-	-	-	-	-	-	-	-	○	○	○	○	○
Tryckavlastning för extra styrkretsar	-	-	-	-	-	-	-	-	-	-	-	○	○	○
LACKERING														
Speciallackering 1 RAL	○	○	○	○	○	○	○	○	○	○	○	○	○	○
Speciallackering 1 inte RAL	○	○	○	○	○	○	○	○	○	○	○	○	○	○
Speciallack förarhytt/förarskyddstak RAL	○	-	-	○	○	○	○	○	○	○	○	○	○	○
SÄKERHET														
Security 24 C (2 000 h)	-	○	○	○	○	○	○	○	○	○	○	○	○	○
Security 36 C (3 000 h)	●	○	○	○	○	○	○	○	○	○	○	○	○	○
Security 48 C (4 000 h)	-	○	○	○	○	○	○	○	○	○	○	○	○	○
Security 60 C (5 000 h)	-	-	-	○	○	○	○	○	○	○	○	○	○	○

● Standard ○ Tillval - Inte lämpligt



EQUIPCARE

Din grävmaskin är ständigt i sikte: med EquipCare.

Med vår telematiklösning EquipCare ger du en röst åt dina maskiner. Maskiner, som är utrustade med telematikmodulen meddelar sig aktivt för att exempelvis anvisa om anstånde underhåll eller möjliga driftstörningar. För dessa maskiner är dessutom vår EquipCare Dual ID tillgänglig som tillval. Därvid handlar det om en elektronisk åtkomstkontroll. Du kan ganska exakt fastställa vem som kan manövrera maskinerna varigenom säkerheten på byggarbetsplatsen höjs.

MINIGRÄVMASKIN

	EZ17E	EO3	EO3 dualpower	ET16	EZ17	ET18	ET20	ET24	EZ26	ET35	EZ36	ET42	EZ50	ET58
ÖVRIGT														
VDS (vertikalt grävningssystem)	-	-	-	-	-	○	○	○	○	○	○	○	-	○*
Ytterspegel	○	-	-	○	○	○	○	○	○	○	○	○	○	○
Roterande varningslampa	○	-	-	○	○	○	○	○	○	○	○	○	○	○
Arbetsstrålkastare med lysdioder på lyftarm	●	-	-	●	●	●	●	●	●	●	●	●	●	●
Arbetsstrålkastare fram + bak	○	-	-	○	○	○	○	○	○	○	○	○	○	○
Automatiskt stopp	-	-	-	-	-	-	-	-	-	-	-	○	○	○
Ballastvikt	-	-	-	-	○	-	-	-	○	○	○	○	○	○
Dieseltankningspump	-	-	-	-	-	-	-	-	-	-	-	○	○	○
Varvtalsautomatik	-	-	-	-	-	○	○	○	○	○	○	○	○	○
EquipCare 36 månader (inkl. App & Manager)	○	○	○	○	○	○	○	○	○	○	○	○	○	○
Körsignal	○	○	○	○	○	○	○	○	○	○	○	○	○	○
Kolvstängsskydd	-	-	-	-	-	-	-	-	-	-	-	○	○	○
AWS Active Working Signal	-	-	-	-	-	-	-	-	-	-	-	●	●	●
Lång skoparm	○	-	-	○	○	○	○	○	○	○	○	○	○	○
Långt schaktblad	-	-	-	-	-	○	○	-	-	-	-	-	-	-
Svängbart schaktblad	-	-	-	-	-	-	-	-	-	○	○	○	○	○
Backkamera	-	-	-	-	-	-	-	-	-	-	-	○	○	○
Orange säkerhetsbälte	-	-	-	-	-	-	-	-	-	-	-	○	○	○
Teleskopchassi	●	●	●	○	●	●	●	-	-	-	-	-	-	-
Omkoppling ISO-SAE	○	○	○	○	○	○	○	○	○	○	○	○	○	○
Startspärr KAT	○	-	-	○	○	○	○	○	○	○	○	○	○	○
Gummiband*	●	●	●	●	●	●	●	●	●	●	●	●	●	●
Stålbånd*	○	-	-	-	○	-	-	-	○	○	○	○	○	○
PÅMONTERADE REDSKAP														
Easy Lock	○	-	-	○	○	○	○	○	○	○	○	○	○	○
Easy Lock + Powertilt	○	-	-	-	○	○	○	○	○	○	○	○	○	○
Easy Lock + Powertilt + lastkrok	○	-	-	-	○	○	○	○	○	○	○	○	○	○
Mekanisk snabbväxlare MS01	○	○	○	○	○	○	○	○	○	○	○	-	-	-
Förberedd för hydrauliskt mothåll	-	-	-	-	-	-	-	-	-	○	○	○	○	○
Hydrauliskt mothåll (komplett WN)	-	-	-	-	-	-	-	-	-	○	○	-	-	-
Hydraulisk snabbväxlare utan lastkrok	-	-	-	○	-	-	-	-	-	-	-	-	-	-
Hydraulisk snabbväxlare Lehnhoff och lastkrok	○	-	-	-	○	○	○	○	○	○	○	○	○	○
Hydraulisk snabbväxlare Lehnhoff + Powertilt + lastkrok	○	-	-	-	○	○	○	○	○	○	○	○	○	○

● Standard ○ Tillval - Inte lämpligt * allt efter modell olika bredd möjligt ** tillgänglig från andra halvan av år 2021

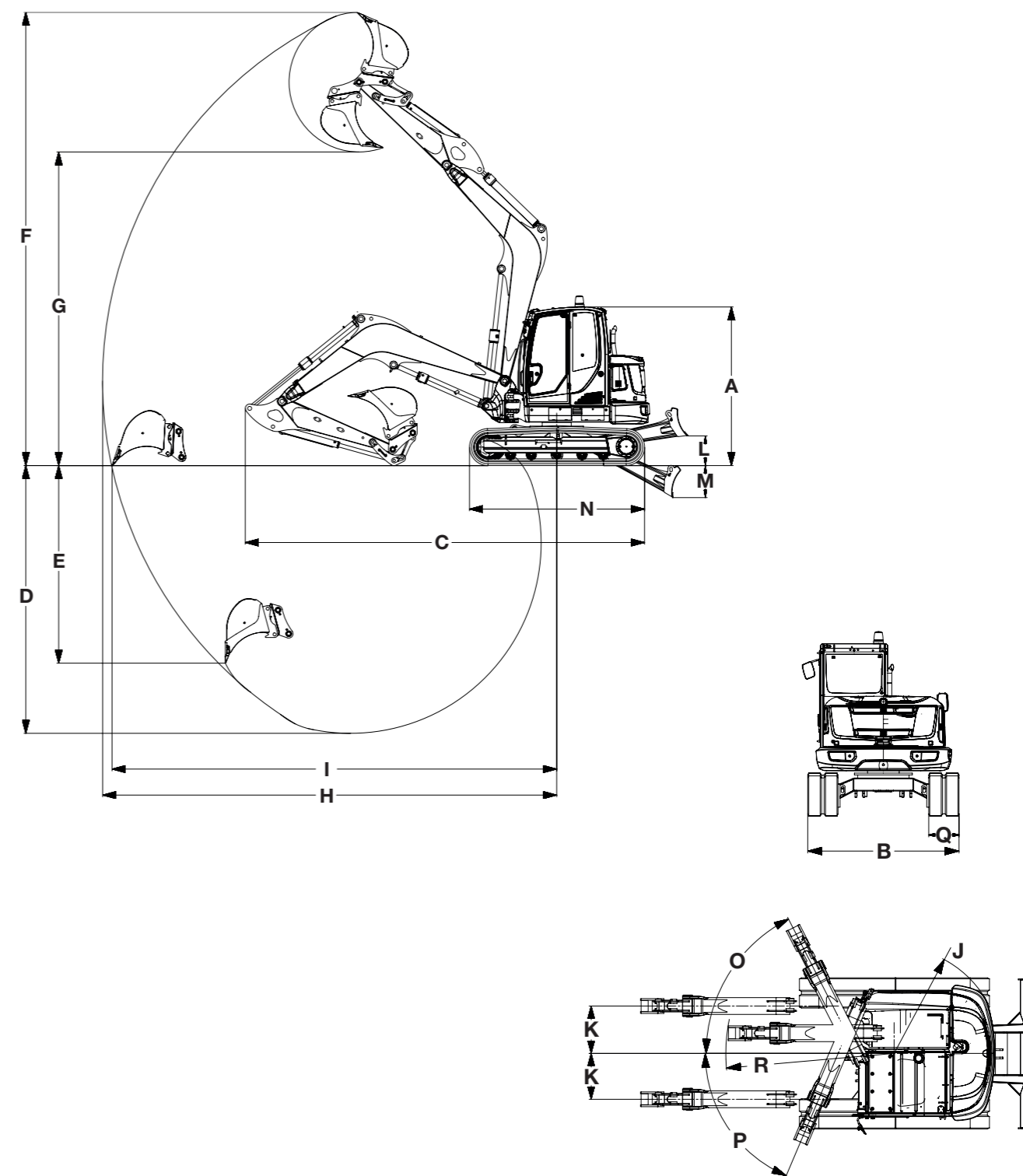
Mått

MINIGRÄVMASKIN

		EZ17E	EO3/ EO3 dualpower	ET16	EZ17	ET18	ET20	ET24	EZ26	ET35	EZ36	ET42	EZ50	ET58	
MÅTT	ENHET														
A	Höjd	mm	2 489	1 436 ⁽⁷⁾ , 2 261 ⁽⁶⁾	2 285	2 362	2 285	2 295	2 392	2 414	2 491 / 2 573*	2 491 / 2 573*	2 494	2 555	2 550
B	Bredd inkört chassi (kedja/däck)	mm	990	700, 860 ⁽⁵⁾	990, 1 300 ⁽⁵⁾	990, 1 300 ⁽⁵⁾	990, 1 300 ⁽⁵⁾	990, 1 300 ⁽⁵⁾	1 400	1 570	1 630	1 750	1 750	1 960	1 960
C	Transportlängd (kort skoparm)	mm	3 584	2 747	3 644	3 584	3 854	4 049	4 022	4 266	5 268 / 5 252*	5 503 / 5 489*	5 146	5 467	5 455
C	Transportlängd (lång skoparm)	mm	3 554	-	3 607	3 551	ingen uppgift	ingen uppgift	ingen uppgift	4 272	5 268 / 5 252*	5 503 / 5 489*	5 152	5 482	5 446
D	Max. grävdjup (kort skoparm)	mm	2 323	1 763	2 242	2 326	2 202	2 483	2 402	2 544	3 245 / 3 166*	3 247 / 3 172*	3 344	3 467	3 767
D	Max. grävdjup (lång skoparm)	mm	2 483	-	2 413	2 486	2 402	2 683	2 602	2 744	3 497 / 3 416*	3 497 / 3 422*	3 544	3 667	4 017
E	Max. lodrätt insticks- djup (kort skoparm)	mm	1 710	1 320	1 642	1 713	1 415	1 660	1 562	1 962	2 120	2 123	2 114	2 085	2 708
E	Max. lodrätt insticksdjup (lång skoparm)	mm	1 860	-	1 802	1 863	1 600	1 845	1 746	2 152	2 360	2 360	2 293	2 262	2 945
F	Max. instickshöjd (kort skoparm)	mm	3 465	2 863	3 387	3 462	3 553 ⁽⁴⁾	3 929 ⁽⁴⁾	4 028 ⁽⁴⁾	4 300 ⁽⁴⁾	4 929	4 925	5 210	5 470	5 749
F	Max. instickshöjd (lång skoparm)	mm	3 579	-	3 508	3 576	3 663 ⁽⁴⁾	4 052 ⁽⁴⁾	4 071 ⁽⁴⁾	4 430 ⁽⁴⁾	5 082	5 082	5 340	5 599	5 910
G	Max. tippshöjd (kort skoparm)	mm	2 439	2 012	2 371	2 436	2 510	2 713	2 748	2 840	3 337	3 336 / 3 411*	3 573	3 655	3 834
G	Max. tippshöjd (lång skoparm)	mm	2 553	-	2 493	2 550	2 621	2 836	2 870	2 970	3 489	3 489 / 3 564*	3 703	3 784	3 995
H	Max. grävradie (kort skoparm)	mm	3 900	3 090	3 700	3 899	3 802	4 129	4 146	4 613	5 270	5 298	5 489	5 916	6 039
H	Max. grävradie (lång skoparm)	mm	4 050	-	3 861	4 050	3 989	4 317	4 334	4 805	5 507	5 582	5 678	6 150	6 277
I	Max. räckvidd på marken (kort skoparm)	mm	3 848	3 028	3 648	3 848	3 700	4 031	4 020	4 481	5 158	5 391	5 376	5 794	5 920
I	Max. räckvidd på marken (lång skoparm)	mm	4 001	-	3 811	4 002	3 894	4 225	4 216	4 681	5 408	5 641	5 570	5 988	6 164
J	Min. bakre svängradie	mm	660	747	1 075	660	1 169	1 169	1 169	759	1 168	933	1 335	1 047	1 312
K	Max. knäckbomflytt till mitten skopa (höger/ vänster)	mm	533/ 418	245/ 283	432/ 287	533/ 418	516/ 359	516/ 359	516/ 359	764/ 533	476/ 447	680/ 650	493/ 532	764/ 770	551/ 583
L	Maximal staplingshöjd schaktblad över marknivå (kort/lång)	mm	271	197	211	271	198/ 281	216/ 299	294	380	393	393	418	410	414
M	Maximalt skrapdjup under marknivå (kort/lång)	mm	390	264	264	390	316/ 381	297/ 362	334	419	505	505	563	443	439
N	Längd drivenhet – total	mm	1 607	1 220	1 462	1 607	1 462	1 708	1 838	2 006	2 062	2 062	2 198	2 508	2 509
O	Max. svängvinkel armsystem mot höger	grader	57	56	49	57	48	48	48	50	55	45	55	55	55
P	Max. svängvinkel armsystem mot vänster	grader	65	55	73	65	77	77	77	75	70	70	70	70	70
Q	Band-, däckbredd	mm	230	180	230	230	230	250	250	300	300	300	350	400	400
R	Knäckbomsvängradie mitten	mm	1 635	1 085	1 195	1 627	1 584	1 666	1 666	2 080	2 008	2 245	2 175	2 505	2 409

⁽¹⁾ med knäckbom ⁽²⁾ med hybridband ⁽³⁾ med stålband ⁽⁴⁾ med VDS ⁽⁵⁾ med teleskopchassi ⁽⁶⁾ med överkörningskydd ⁽⁷⁾ utan överkörningskydd
* maskin utrustad med tillvalet VDS

Banddrivna grävmaskiner



Lyftkrafttabell

803/803 dualpower

A	MAXIMALT																																	
	2,5 m							2,0 m							1,5 m							1,0 m												
	C		D		C			D			C		D		C			D			C		D		C			D						
B	Blad uppe		Blad nere		Teleskopchassi utkört		Blad uppe		Blad nere		Teleskopchassi utkört			Blad uppe		Blad nere		Teleskopchassi utkört			Blad uppe		Blad nere		Teleskopchassi utkört			Blad uppe		Blad nere		Teleskopchassi utkört		
	från	till	från	till	från	till	från	till	från	till	från	till	från	till	från	till	från	till	från	till	från	till	från	till	från	till	från	till	från	till	från	till	från	till
2,4 m	216	216*	216	216*	216	216*	-	-	-	-	-	-	-	-	-	-	-	-	-	-	-	-	-	-	-	-	-	-	-	-	-	-	-	
2,0 m	205	205*	205	205*	167	167	256	256	-	-	335	335*	318	318*	203	203*	318	318*	-	-	-	-	-	-	-	-	-	-	-	-	-	-	-	
1,5 m	163	163	191	191*	126	126	244	244	-	-	337	337	319	319	189	189*	439	439	438	438	-	-	567	567*	-	-	-	-	-	-	-	-	-	
1,0 m	142	142	177	177*	109	109	232	232	185	185*	324	324	296	296	217	217*	416	416	400	400	247	247*	569	569	600	600	-	-	883	883	-	-	-	
0,5 m	135	135	166	166*	103	103	-	-	184	184*	-	-	293	293	247	247*	412	412	397	397	366	366*	566	566	606	606	-	-	889	889	-	-	-	
0 m	137	137	155	155*	104	104	-	-	171	171*	-	-	-	-	247	247*	-	-	406	406	379	379*	575	575*	619	619	678	678*	851	851*	-	-	-	
- 0,5 m	146	146*	146	146*	115	115	-	-	-	-	-	-	293	293	215	215*	412	412	397	397	325	325*	566	566	606	606	561	561*	889	889	-	-	-	
- 1,0 m	138	138*	138	138*	138	138*	-	-	-	-	-	-	-	-	149	149*	-	-	406	406	343	343*	575	575*	619	619	418	418*	851	851*	-	-	-	

EZ17e

A	MAXIMALT																																	
	3,0 m							2,5 m							2,0 m							1,5 m												
	C		D		C			D			C		D		C			D			C		D		C			D						
B	Blad uppe		Blad nere		Teleskopchassi utkört		Blad uppe		Blad nere		Teleskopchassi utkört			Blad uppe		Blad nere		Teleskopchassi utkört			Blad uppe		Blad nere		Teleskopchassi utkört			Blad uppe		Blad nere		Teleskopchassi utkört		
	från	till	från	till	från	till	från	till	från	till	från	till	från	till	från	till	från	till	från	till	från	till	från	till	från	till	från	till	från	till	från	till		
2,5 m	280	320	422	462	264	302	-	-	-	-	-	-	325	329	365	457	306	310	-	-	-	-	-	-	-	-	-	-	-	-	-	-		
2,0 m	222	245	419	455	209	231	240	240	411	411	226	226	326	329	352	420	308	310	-	-	-	-	-	-	-	-	-	-	-	-	-	-		
1,0 m	179	194	394	423	168	182	231	232	458	478	218	218	309	310	534	575	291	291	438	443	668	761	410	414	-	-	-	-	-	-	-			
0,0 m	175	190	369	392	165	179	219	221	479	483	206	2018	287	289	636	637	269	271	401	403	891	904	373	376	-	-	-	-	-	-	-			
- 1,0 m	211	235	354	373	198	221	217	217	374	374	204	208	282	287	496	524	264	269	396	402	685	725	368	375	643	655	1 005	1 088	591	602	-	-		
- 1,5 m	267	312	354	374	251	293	-	-	-	-	-	-	287	287	401	401	269	269	402	411	524	579	375	383	654	667	788	878	602	614	-	-		

ET16

A	MAXIMALT																							
	3,0 m						2,0 m						1,0 m											
	C		D		C		D		C		D		C		D		C		D		C		D	
B	Blad uppe		Blad nere		Teleskopchassi utkört		Blad uppe		Blad nere		Teleskopchassi utkört		Blad uppe		Blad nere		Teleskopchassi utkört		Blad uppe		Blad nere		Teleskopchassi utkört	
	från	till	från	till	från	till	från	till	från	till	från	till	från	till	från	till	från	till	från	till	från	till	från	till
1,5 m	163	222	336	365	158	293	181	225	344	366	175	297	315	397	315	397	315	397	-	-	-	-	-	-
1,0 m	150	205	325	350	146	272	177	222	360	372	171	293	332	406	500	561	309	531	-	-	-	-	-	-
0,5 m	145	199	314	337	141	265	171	217	370	373	166	289	311	385	635	658	292	513	-	-	-	-	-	-
0,0 m	147	203	304	325	143	271	167	214	353	360	162	286	298	373	652	657	280	500	-	-	-	-	-	-
- 0,5 m	157	219	296	315	153	292	165	209	323	323	160	281	292	370	588	608	275	497	975	1 226	1 480	1 708	801	1 708
- 1,0 m	181	256	291	309	175	309	-	-	-	-	-	-	292	372	492	522	275	493	984	1 231	1 336	1 504	809	1 504
- 1,5 m	240	313	294	313	228	313	-	-	-	-	-	-	299	373	344	397	281	397	-	-	-	-	-	-

Alla tabellvärden är angivna i kg, vid vågrätt ställning på fast underlag och utan skopa.

ET17

A	MAXIMALT																																	
	3,0 m							2,5 m							2,0 m							1,5 m												
	C		D		C			D			C		D		C			D			C		D		C			D						
B	Blad uppe		Blad nere		Teleskopchassi utkört		Blad uppe		Blad nere		Teleskopchassi utkört			Blad uppe		Blad nere		Teleskopchassi utkört			Blad uppe		Blad nere		Teleskopchassi utkört			Blad uppe		Blad nere		Teleskopchassi utkört		
	från	till	från	till	från	till	från	till	från	till	från	till	från	till	från	till	från	till	från	till	från	till	från	till	från	till	från	till	från	till	från	till		
2,5 m	238	299	434	474*	264	326	-	-	-	-	-	-	277	307	375	469*	306	334	-	-	-	-	-	-	-	-	-	-	-	-	-	-		
2,0 m	186	228	431	468*	209	251	202	222	423	423*	226	245	279	307	362	431*	308	334	-	-	-	-	-	-	-	-	-	-	-	-	-	-		
1,0 m	148	179	405	435*	168	199	194	215	471	491*	218	238	262	288	549	591*	287	291	374	413	686	781*	410	447	-	-	-	-	-	-	-			
0,0 m	144	175	380	404*	165	196	182	204	493	497*	206	227	240	268	653	655*	269	296	336	374	916	929*	373	408	-	-	-	-	-	-	-			
- 1,0 m	174	217	364	384*	198	241	179	200	385	385*	204	223	234	265	511	540*	264	293	331	373	705	745*	368	408	543	609	1 034	1 119*	591	653	-			
- 1,5 m	223	289	365	386*	251	318	-	-	-	-	-	-	240	265	413	413*	269	293	338	381	540	596*	375	416	554	621	811	903*	602	664	-			

Lyftkrafttabell

ET18

A	MAXIMALT						3,0 m						2,5 m						2,0 m						1,5 m					
	C			D			C			D			C			D			C			D			C			D		
	Blad uppe		Blad nere	Teleskopchassi utkört		Blad uppe		Blad nere	Teleskopchassi utkört		Blad uppe		Blad nere	Teleskopchassi utkört		Blad uppe		Blad nere	Teleskopchassi utkört		Blad uppe		Blad nere	Teleskopchassi utkört		Blad uppe		Blad nere	Teleskopchassi utkört	
	från	till	från	till	från	till	från	till	från	till	från	till	från	till	från	till	från	till	från	till	från	till	från	till	från	till	från	till	från	till
2,5 m	196	313	341	382*	232	382	-	-	-	-	253	336*	253	344	304	366*	297	366*	-	-	-	-	-	-	-	-	-	-	-	-
2,0 m	163	258	346	385*	195	377	183	256	335	383*	218	383*	249	341	318	379*	293	379*	-	-	-	-	-	-	-	-	-	-	-	-
1,0 m	135	217	365	405*	165	394	171	247	392	430*	206	374	226	320	448	507*	270	483	312	435	567	673*	370	663	-	-	-	-	-	-
0,0 m	135	465	393	434*	166	344	159	237	454	466*	194	365	204	302	573	594*	248	465	275	406	793	816*	333	636	408	611	1 271	1 271*	494	993
- 1,0 m	169	286	426	464*	206	466*	-	-	-	-	-	-	201	303	541	472*	245	470	272	408	740	671*	330	641	413	621	1 089	1 089*	498	956*
- 1,5 m	227	451	440	460*	274	460*	-	-	-	-	-	-	-	-	-	-	-	-	281	422	586	475*	339	475*	425	637*	851	851*	511	607*

ET20

A	MAXIMALT						3,5 m						3,0 m						2,5 m						2,0 m					
	C			D			C			D			C			D			C			D			C			D		
	Blad uppe		Blad nere	Teleskopchassi utkört		Blad uppe		Blad nere	Teleskopchassi utkört		Blad uppe		Blad nere	Teleskopchassi utkört		Blad uppe		Blad nere	Teleskopchassi utkört		Blad uppe		Blad nere	Teleskopchassi utkört		Blad uppe		Blad nere	Teleskopchassi utkört	
	från	till	från	till	från	till	från	till	från	till	från	till	från	till	från	till	från	till	från	till	från	till	från	till	från	till	från	till	från	till
2,5 m	216	322	341	382*	213	355	-	-	-	-	-	-	253	317	325	385*	260	358	355	356*	356	356*	310	356*	-	-	-	-	-	-
2,0 m	187	275	345	383*	189	304	-	-	-	-	196	196	250	316	338	378*	255	356	341	384*	341	394*	341	394*	-	-	-	-	467	467*
1,0 m	162	237	360	397*	170	263	180	240	375	399*	187	266	232	301	420	445*	237	341	308	389	502	548*	308	442	429	533	675	754*	419	608
0,0 m	165	241	382	420*	178	267	172	225	400	400*	180	251	216	287	336	501*	223	328	281	366	475	643*	286	420	388	496	872	889*	387	574
- 1,0 m	207	299	407	443*	231	332	-	-	-	-	-	-	215	276	437	451*	308	320	277	364	586	578*	286	421	387	497	794	808*	390	578
- 1,5 m	271	391	416	442*	317	435	-	-	-	-	-	-	-	-	-	-	-	-	286	359	443	492*	401	418	397	508	648	679*	403	574

ET24

A	MAXIMALT						3,5 m						3,0 m						2,5 m						2,0 m					
	C			D			C			D			C			D			C			D			C			D		
	Blad uppe		Blad nere	Teleskopchassi utkört		Blad uppe		Blad nere	Teleskopchassi utkört		Blad uppe		Blad nere	Teleskopchassi utkört		Blad uppe		Blad nere	Teleskopchassi utkört		Blad uppe		Blad nere	Teleskopchassi utkört		Blad uppe		Blad nere	Teleskopchassi utkört	
	från	till	från	till	från	till	från	till	från	till	från	till	från	till	från	till	från	till	från	till	från	till	från	till	från	till	från	till	från	till
2,5 m	275	356	499	552*	255	440	-	-	-	-	-	-	321	364	533	547*	319	453	444	500	513	513*	428	535*	-	-	-	-	-	-
2,0 m	238	306	507	557*	230	383	-	-	-	-	261	350	308	362	536	552*	312	447	426	490	541	569*	415	588	-	-	-	-	583	713*
1,0 m	208	267	532	580*	210	341	224	271	572	584*	231	344	293	344	627	657*	291	429	374	454	794	794*	378	558	561	643	980	1 088*	516	775
0,0 m	213	276	566	615*	224	368	219	255	574	574*	224	332	276	329	714	730*	276	417	365	428	910	932*	355	535	516	600	1 272	1 285*	485	736
- 1,0 m	267	358	605	649*	300	518	-	-	-	-	-	-	277	320	618	618*	369	406	361	429	815	855*	358	544	516	605	1 098	1 147*	491	748
- 1,5 m	351	504	618	646*	434	618	-	-	-	-	-	-	-	-	-	-	-	-	371	427	664	664*	484	531	526	621	819	943*	485*	754

ET26

A	MAXIMALT						3,5 m						3,0 m						2,5 m						2,0 m					
	C			D			C			D			C			D			C			D			C			D		
	Blad uppe		Blad nere	Teleskopchassi utkört		Blad uppe		Blad nere	Teleskopchassi utkört		Blad uppe		Blad nere	Teleskopchassi utkört		Blad uppe		Blad nere	Teleskopchassi utkört		Blad uppe		Blad nere	Teleskopchassi utkört		Blad uppe		Blad nere	Teleskopchassi utkört	
	från	till	från	till	från	till	från	till	från	till	från	till	från	till	från	till	från	till	från	till	från	till	från	till	från	till	från	till	från	till
3,0 m	356	497	470	521*	318	454	-	-	-	-	-	-	430	505*	430	505*	402	495*	-	-	-	-	-	-	-	-	-	-	-	-
2,0 m	265	376	459	502*	236	345	335	431	462	508*	299	394	441	549*	486	549*	390	504*	597	628*	603	628*	528	628*	-	-	-	-	-	-
1,0 m	237	344	466	507*	210	315	314	411	541	573*	279	376	402	517	641*	690*	356	469	530	681	832	912*	464	611	-	-	-	-	-	-
0 m	243	363	478	517*	215	331	297	399	587	597*	262	363	373	496	736*	750*	328	449	491	648	977	992*	427	581	702	927	1 366	1 436*	599	815
- 1,0 m	299	417	482	512*	264	428	-	-	-	-	-	-	370	502	579*	664*	324	455	488	656	783	875*	425	588	821	944	1 044	1 199*	606	830

Lyftkrafttabell

ET35

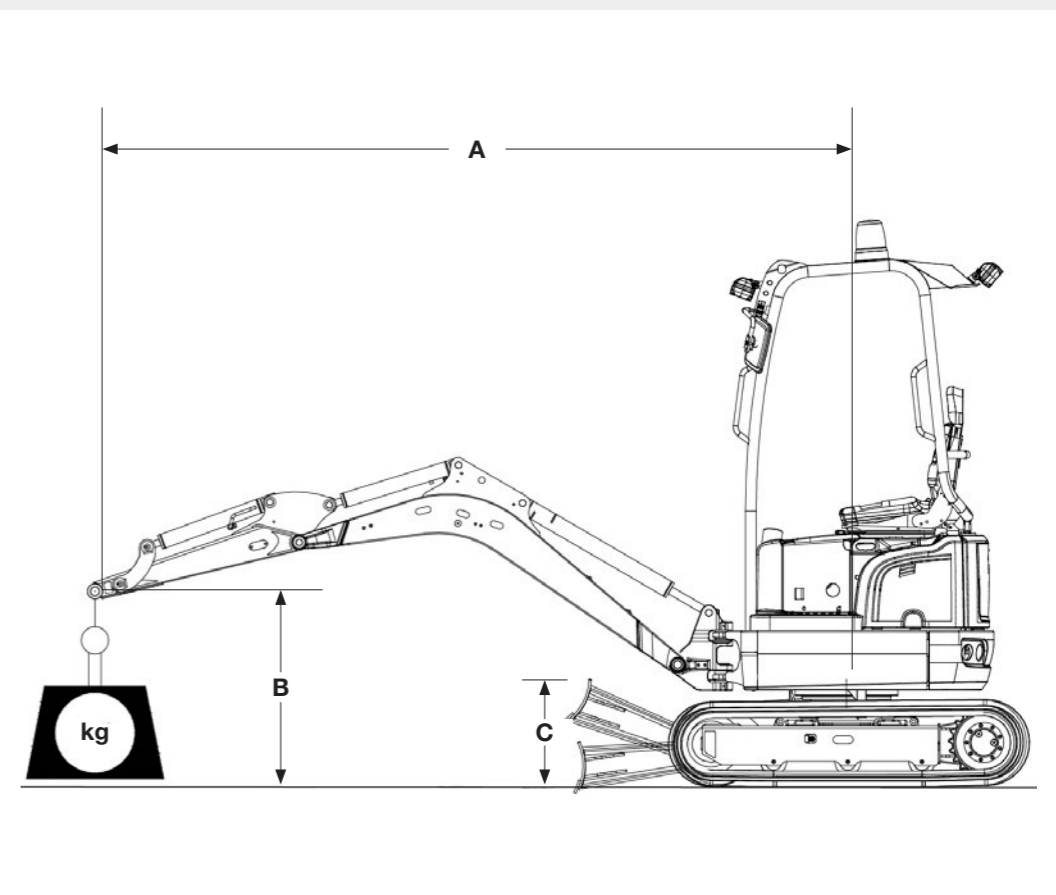
A	MAXIMALT						4,0 m						3,0 m						2,0 m					
	C		D		C		D		C		D		C		D		C		D		C		D	
	från	till	från	till	från	till	från	till	från	till	från	till	från	till	från	till	från	till	från	till	från	till	från	till
4,0 m	642	738*	642	738*	642	738*	-	-	-	-	-	-	555	698*	555	698*	555	698*	-	-	-	-	-	-
3,0 m	514	673	653	738*	556	716*	549	636	650	650*	594	650*	537	654*	537	654*	537	654*	-	-	-	-	-	-
2,0 m	433	569	677	761*	469	623	539	740*	689	758*	583	707	724	829*	724	829*	724	829*	1 065	1 106*	1 065	1 106*	1 065	1 106*
1,0 m	404	536	710	794*	438	588	516	831*	798	851*	560	687	786	936	809	1 108*	859	1 034	1 411	1 695	1 797	2 022*	1 582	1 900
0 m	411	553	748	835*	446	607	496	892*	891	920*	540	672	741	901	767	1 292*	813	999	1 347	1 635	2 206	2 156*	1 515	1 858
- 1,0 m	462	641	790	877*	503	704	490	843*	881	881*	534	627	726	895	753	1 276*	797	992	1 341	1 644	2 042	2 028*	1 508	1 866
- 2,0 m	626	853*	816	886*	683	853*	-	-	-	-	-	-	740	896	771	982*	811	982*	1 371	1 585*	1 510	1 585*	1 510	1 585*

EZ36

A	MAXIMALT						4,0 m						3,0 m						2,0 m					
	C		D		C		D		C		D		C		D		C		D		C		D	
	från	till	från	till	från	till	från	till	från	till	från	till	från	till	från	till	från	till	från	till	från	till	från	till
4,0 m	641	710*	651	710*	633	710*	-	-	-	-	-	-	646	679*	646	679*	646	679*	-	-	-	-	-	-
3,0 m	451	627	660	713*	444	621	531	604*	604	614*	524	604*	619	621*	619	621*	619	621*	-	-	-	-	-	-
2,0 m	380	533	684	736*	373	527	518	657	681	748*	510	650	728	858*	728	858*	728	858*	1 171	1 321*	1 171	1 321*	1 171	1 321*
1,0 m	353	503	716	769*	347	497	491	633	818	869*	483	627	752	949	1 097	1 203*	743	942	1 376	1 729	2 260	2 296*	1 365	1 724
0 m	358	518	755	810*	352	512	467	615	933	952*	460	609	703	912	1 361	1 392*	693	905	1 304	1 697	2 496	2 600*	1 292	1 691
- 1,0 m	402	596	798	849*	395	589	459	614	925	893*	451	608	687	907	1 384	1 363*	677	899	1 308	1 709	2 289	2 412*	1 296	1 704
- 2,0 m	539	849*	827	849*	530	849*	-	-	-	-	-	-	702	932	1 032	1 096*	692	925	1 342	1 713	1 661	1 889*	1 330	1 708

ET42

A	MAXIMALT						4,0 m						3,0 m						2,0 m						1,0 m	
	C		D		C		D		C		D		C		D		C		D		C		D		Teleskopchassi utkört	
	från	till	från	till	från	till	från	till	från	till	från	till	från	till	från	till	från	till	från	till	från	till	från	till	från	till
4,0 m	889	973*	889	973*	834	973*	-	-	-	-	-	-	920	920*	920	920*	920	920*	-	-	-	-	-	-	-	-
3,0 m	662	848	864	930*	609	784	763	895	836	917*	702	828	-	-	-	-	-	-	-	-	-	-	-	-	-	-
2,0 m	577	724	873	935*	523	670	746	880	910	971*	685	813	1 054	1 155*	1 054	1 155*	1 054	1 155*	1 736	1 736*	1 736	1 736*	1 736	1 736*	-	-
1,0 m	536	685	896	957*	493	633	717	853	1 046	1 091*	656	786	1 117	1 292	1 427	1 508*	992	1 177	-	-	-	-	-	-	-	-
0 m	548	705	927	987*	504	651	692	832	1 145	1 165*	633	766	1 047	1 246	1 663	1 696*	942	1 133	2 035	2 372	3 025	3 065*	1 736	2 032	-	-
- 1,0 m	631	806	987	1 013*	568	743	685	831	1 067	1 102*	626	765	1 031	1 237	1 620	1 643*	942	1 125	2 005	2 385	2 666	2 788*	1 723	2 098	7 214	8 786*
- 2,0 m	840	980*	952	980*	764	980*	-	-	-	-	-	-	1 051	1 243	1 151	1 288*	946	1 151*	2 049	2 104*	2 104	2 104*	1 762	2 104*	6 050	6 050*



EZ50

A	MAXIMALT						5,0 m						4,0 m						3,0 m						2,0 m					
	C		D		C		D		C		D		C		D		C		D		C		D		C		D			
	från	till	från	till	från	till	från	till	från	till	från	till	från	till	från	till	från	till	från	till	från	till	från	till	från	till	från	till		
4,0 m	852	1 058*	980	1 058*	778	1 037	-	-	-	-	-	-	891	959*	959	959*	813	959*	-	-	-	-	-	-	-	-	-			
3,0 m	653	856	960	1 024*	599	780	-	-	-	-	-	-	885	1 008*	931	1 008*	808	971	-	-	-	-	-	-	-	-	-			
2,0 m	572	748	971	1 031*	525	682	602	741	976	976*	553	675	856	1 046	1 084	1 149*	780	947	1 347	1 492*	1 359	1 492*	1 203	1 450	-	-				
1,0 m	544	715	996	1 055*	500	651	587	728	1 039	1 068*	538	663	819	1 005	1 293	1 341*	745	908	1 252	1 539	1 930	2 029*	1 114	1 366	-	-				
0 m	558	737	1 028	1 086*	512	670	-	-	1 065	1 065*	-	-	789	979	1 431	1 450*	716	883	1 203	1 488	2 197	2 218*	1 074	1 318	-	-				
- 1,0 m	678	837	1 111	1 111*	619	759	-	-	-	-	-	-	780	975	1 372	1 400*	707	879	1 194	1 486	2 063	2 116*	1 059	1 316	2 452	3 058				
- 2,0 m	935	1 074*	1 074	1 074*	845	1 031	-	-	-	-	-	-	-	-	-	-	-	-	1 216	1 515	1 520	1 669*	1 080	1 344	2 425	2 775*				

ET58

A	MAXIMALT						5,0 m						4,0 m						3,0 m						2,0 m					
	C		D		C		D		C		D		C		D		C		D		C		D		C		D			
	från	till	från	till	från	till	från	till	från	till	från	till	från	till	från	till	från	till	från	till	från	till	från	till	från	till	från	till		
4,0 m	1 042	1 180*	1 220	1 200*	923	1 016	-	-	-	-	-	-	1 168	1 168*	1 168	1 168*	1 034	1 168*	-	-	-	-	-	-	-	-	-	-		
3,0 m	831	1 036	1 204	1 304*	738	927	-	-	-	-	-	-	1 161	1 295*	1 177	1 295*	1 027	1 170	-	-	-	-	-	-	-	-	-	-		
2,0 m	741	918	1 216	1 311*	658	822	797	909	1 228	1 228*	707	813	1 126	1 279*	1 361	1 463*	993	1 138	1 661	1 850*	1 661	1 850*	1 524	1 742	-	-				
1,0 m	711	881*	1 241	1 335*	630	788	779	901	1 306	1 355	690	806	1 081	1 238	1 600	1 678*	950	1 099	1 659	1 891	2 270	2 413*	1 430	1 648	-	-				
0 m	729	908	1 273	1 365*	645	811	765	877	1 341	1 341*	676	782	1 047	1 210	1 762	1 800*	917	1 072	1 594	1 835	2 598	2 645*	1 368	1 597	-	-				
- 1,0 m	808	1 021*	1 302	1 386*	714	909	-	-	-	-	-	-	1 034	1 203	1 716	1 743*	904	1 066	1 576	1 828	2 504	2 551*	1 351	1 590	3 208	3 729				
- 2,0 m	1 024	1 345	1 296	1 348*	898	936	-	-	-	-	-	-	1 051	1 202	1 368	1 368*	921	1 063	1 595	1 855	1 957	2 126*	1 369	1 616	3 009	3 393*				

Betydelse förkortningar i tabeller

- A: Urlastning från vridkransmitt
- B: Lastkrokhöjd
- MAX: Tillåten last vid utsträckt skoparm
- C: Schaktblad uppe eller nere, i körriktningen
- D: Schaktblad uppe, övervagn 90 grader i körriktningen

* Lyftkraft begränsad genom hydrauliken

Den faktiska lyftkraften är beroende på maskinens utrustning. Denna hittar du i respektive bruksanvisning.

Tekniska data

MINIGRÄVMASKIN

		EZ17e	803	803 dualpower	ET16	EZ17	ET18	ET20	ET24	EZ26	ET35	EZ36	ET42	EZ50	ET58	
ALLMÄNT		ENHET														
Transportvikt*	kg	1 681	930–992	955–1 015	1 402–1 602	1 595–1 822	1 582–2 060	1 862–2 182	2 057–2 401	2 469–3 161	3 365–4 276	3 530–4 446	3 817–4 609	4 617–5 454	4 817–5 630	
Arbetsvikt	kg	1 797–2 152	1 029–1 089	1 052–1 112	1 529–1 720	1 724–1 950	1 725–2 203	2 005–2 324	2 200–2 544	2 571–3 262	3 555–4 466	3 720–4 636	4 032–4 824	4 847–5 685	5 052–5 890	
Max. rivkraft**	kN enligt ISO 6015	9,1	4,5	4,5	7,9	9,1	11,2	12,5	15	15,3	21,1	21,1	20,8	23,6	28	
Max. brytkraft	kN enligt ISO 6015	20,5	8,9	8,9	15,3	18,7	18,8	18,8	21,8	22,5	35	35	43,3***	36,8***	46***	
MOTOR		ENHET														
Tillverkare	–	DANA	Yanmar	Drivsystem antingen med inbyggd dieselmotor (vgl. 803) eller elmotor i aggregatet HPU8	Yanmar	Yanmar	Yanmar	Yanmar	Yanmar	Yanmar	Yanmar	Yanmar	Perkins dieselmotor	Perkins dieselmotor	Perkins dieselmotor	
Modell	–	SRI150-21T48	3TNV70		3TNV76	3TNV76	3TNV76	3TNV76	3TNV76	3TNV76	3TNV76	3TNV88F-EPWN	3TNV88F-EPWN	403J-E17T	403J-E17T	403J-E17T
Utförande	–	Elmotor	Vattenkyld trecylindrig turbodieselmotor		Vattenkyld trecylindrig turbodieselmotor			Vattenkyld trecylindrig dieselmotor			Trecylindrig Yanmar dieselmotor		Vattenkyld trecylindrig turbomotor			
Cylindervolym	cm³	–	854		1 116	1 116	1 116	1 116	1 116	1 116	1 116	1 642	1 642	1 662	1 662	1 662
Motoreffekt	enligt ISO kW/HP	16,5	9,9/13,3		13,8/18,5	13,8/18,5	13,8/18,5	13,8/18,5	13,8/18,5	13,8/18,5	15,8/21,5	18,2/24,4	18,2/24,4	36/48,2	36/48,2	36/48,2
Bränsle-tankvolym	l	–	7		24	22	24	24	24	24	36	44	44	80	80	80
Avgasnorm steg	–	–	Steg V	Steg V						Steg V						
HYDRAULIK		ENHET														
Hydraulsystem/pumpar	–	Load Sensing hydraulsystem/ en variabel pump	Total effektregering/ två kugghjulspumpar		LUDV med kugghjulspump	Load Sensing hydraulsystem/ en variabel pump	Total effektregering/ två variabla pumpar, två kugghjulspumpar			Dubbel variabel pump, kugghjulspump	Två axialkolvpumpar/ två kugghjulspumpar		Load Sensing Flow Sharing/ En axialkolvpump			
Max. flödeseffekt	l/min	39,6	10,7+10,7	10,7+10,7	34,5	39,6	23,8+23,8+19,1+6,5	23,8+23,8+19,1+6,5	26,1+26,1+19,4+6,4	30,5+30,5+20,2+7,2	42,5+42,5+23,8+11,3	42,5+42,5+23,8+11,3	90	126	132,3	
Drifttryck för arbets- och körhydraulik	bar	240	170	170	200	240	200	200	240	225	240	240	245	245	265	
Driftstryck rotation	bar	160	70	70	130	150	125	150	150	206	195	195	206	209	209	
Extra hydraulik, max. flödesmängd	l/min	5	22	22	34	36,1	41,5	41,5	43	52,2	66,1	66,1	74	73	75	
UNDERVAGN		ENHET														
Markfrigång	mm	–	132	132	180	156	210	170	295	277	251	251	300	330	330	
Max. körhastighet	km/h	4,8	1,8	1,8	4,1	4,8	5,3	4,1	4	3,8	2,7/4,7	2,7/4,7	4,8	4,8	4,4	
Marktryck basmaskin	kg/cm²	–	0,25	0,25	0,26	0,28	0,30	0,28	0,29	0,27	0,36–0,46	0,36–0,46	0,3–0,38	0,27–0,31	0,28–0,34	
BULLEREMISSIONER		ENHET														
Bullereffektnivå (L_{WA})	dBA enligt 2000/14/EG	84	93	93	93	93	93	93	93	93	94	94	97	97	97	
Bullertrycksnivå (L_{PA})	dBA enligt ISO 6394	70	77	77	79	79	75,8	75,8	75,8	79	78	78	79	79	79	

* Grundmaskin + 10% bränsletanksvolym ** kort skoparm *** Skopskär (ISO 6015), fast monterad och med HighPower djupskopa

HPU8	MODELL	LÄNGD	BREDD	HÖJD	VIKT	MOTOR	EFFEKT	SPÄNNING	STRÖMUPPTAGNING	FLÖDESMÄNGD HYDRAULPUMP	ARBETSTRYCK	HYDRAULOLJETANKSVOLYM	HYDRAULSLANGLÄNGD
	HPU8	930 mm	720 mm	1 000 mm	192 kg inkl. hydraulolja	Trefas elmotor	7,5 kW	400 V	16 A	20 l/min	210 bar	9,6 l	12 m

Alla uppgifter hänför sig till basmaskinen. Ändringar förbehålls.

Wacker Neusons produktprogram omfattar över 300 olika produktgrupper med olika varianter. Med val av olika alternativ, kan data för produkterna variera på motsvarande sätt. Inte alla Wacker Neuson-produkter som anges eller visas här kan därför levereras eller ha tillstånd i alla länder. De presenterade produkterna från Wacker Neuson är exempel och som sådana föremål för ändringar – vi sänder gärna en konkret offert på begäran!

Reproduktion endast tillåten efter skriftligt tillstånd från Wacker Neuson.

© Wacker Neuson SE

	EZ17e	
	ENHET	
Batterispänning	V	48
Nominell laddningskapacitet / energi	kWh	23,4
Laddningstid 110/230/400 V	h	15/7,5 / 4
Drifttid	h	7,5*
Motor	kW	16,5 kW

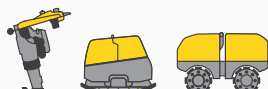
* Drifttiden beror på insatstypen

Det finns många utmaningar i din arbetsdag. Vi har de rätta lösningarna och hjälper dig att ligga före konkurrenterna. För det erbjuder vi dig allt du behöver: **Wacker Neuson – all it takes!**

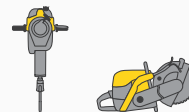
Produkter



Betongteknik



Komprimering



Demoleringsteknik



Grävmaskiner



Hjullastare



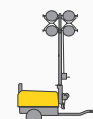
Teleskoplastare



Dumpers



Strömaggregat



Belysning



Pumpar



Begagnade maskiner

www.wackerneuson.se

Tjänster



Finansiering
Enkel, transparent och med individuella finansieringsmöjligheter.



Reparation och underhåll
Förstklassigt och snabbt underhåll. Reparationer med originalreservdelar.



Akademi
Vi utökar dina kunskaper: praktiskt orienterat och i en idealisk inlärningsmiljö.



EquipCare
Allt runt maskinerna i överblick, genom app eller PC - EquipCare.



Hyra
Bevara likviditeten och hyr vålskött byggtutrustning vid behov.



Betongspecialister
Våra specialister ger råd i alla projektfaser.



E-butik
Köp originalreservdelar bekvämt på nätet – för alla Wacker Neusons produktgrupper.

Reservdelar



Varje minut räknas:
På kortaste tid levererar vi över 150 000 originalreservdelar från Wacker Neuson till era byggarbetsplatser.



WN.EMEA.10290.V04.SE

09/2021 SE



Facebook
wackerneuson



Instagram
@wackerneuson



Youtube
Wacker Neuson



LinkedIn
Wacker Neuson Group