



**WACKER
NEUSON**
all it takes!

Kompakta och hjulburna grävmaskiner

6 till 15 t



Din pålitliga lösningssleverantör

Vi erbjuder kunder över hela världen, ett omfattande program av byggmaskiner och byggtrustning, reservdelar och tjänster. Sedan starten av vårt företag 1848, står varumärket Wacker Neuson för pålitlighet och innovationsstyrka. Företag inom bland annat byggindustrin, trädgårds- och landskapsanläggning, industrin och kommuner satsar på de innovativa lösningarna från Wacker Neuson.

Wacker Neuson – **all it takes!**



Våra tjänsteprestationer.

Vi är där när du behöver oss. Vi ger dig råd, inte bara när du köper dina maskiner, utan även efteråt. Du kan lita på vårt kompetenta och snabba stöd. Informera dig om våra omfattande tjänsteprestationer för byggmaskiner och byggtrustning. Med vårt yttäckande försäljnings- och servicenät finns vi alltid i din närhet.

Ta reda på mer om våra servicetjänster:
wackerneuson.com/services



Innehåll.

Banddrivna grävmaskiner ET65, EZ80 och ET90	4
Banddriven grävmaskin ET145	14
Hjulburen grävmaskin EW65	20
Hjulburen grävmaskin EW100	26
Påbyggnadsredskap	36
Konfigurationsmöjligheter	38
Mått	40
Tekniska data	41
Lyftkapacitetstabeller	42



Kraft och effektivitet går hand i hand:

De banddrivna grävmaskinerna ET65, EZ80 och ET90.

	ET65	EZ80	ET90
Transportvikt (kg)	5 806–6 682	7 588–8 877	8 348–9 625
Grävdjup med kort resp. lång grävsticka (mm)	3 893*–4 193*	3 919–4 169	4 379*–4 679*
Motoreffekt (kW)	42	42	55,4

* med knäckbom

Ekonomisk och effektiv.

Alla egenskaper hos ET65, EZ80 och ET90 i översikt.

Kvalitet

- Korta hydraulslangar för mindre effektförlust och lång livslängd
- Stor och robust aluminiumkylare, lätt att rengöra och med bästa kyleffekten i sin klass
- Hög stabilitet genom låg tyngdpunkt och valbar motvikt

Underhåll

- Snabbt och enkelt åtkomliga underhållspunkter

Säkerhet

- Upp till sju LED-strålkastare runt om maskinen för en optimal belysning av arbetsområdet
- Åtta stora lyftöglor för säker transport

Mångfaldighet

- Inget bakre överhäng tack vare Zero Tail (EZ80)
- Beroende på modell olika bandvarianter för urval



Effektivitet

- Knäckbom för stor grävradius och mindre ompositionering (tillval för ET65 och ET90)
- Kraftfullt drivsystem för hög prestanda
- Exakt styrning vid varje belastning tack vare LoadSensing hydraulsystem LUDV (lastoberoende flödesfördelning)
- Värmebeständighet möjliggör 100 % prestanda upp till miljötemperatur på 45 °C

Komfort

- Rymlig bekväm förarhytt som låter sig anpassas till alla kroppsstorlekar
- Intuitivt användarkoncept möjliggör enkel och omfattande styrning av grävmaskinen
- Kompakt och smidig genom intelligent anordning av komponenterna och lägre maskinhöjd
- Lågt påfyllningsrör för enkel tankning utan att behöva klättra

Prestanda

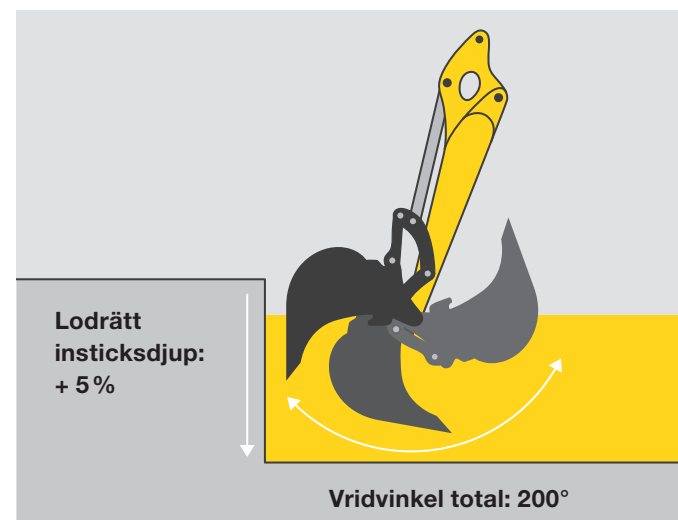
- Upp till fem extra styrkretsar kan levereras från fabriken
- 3-punkts-kinematik för skopans vridvinkel på 200° och ännu bättre grävdata och räckvidd
- Två driftstyper för urval: full prestanda (POWER) eller bränslesparande (ECO)

Miljövänlig

- Lågt motorbuller möjliggör en enkel kommunikation på byggplatsen
- Dieselpartikelfilter för uppfyllande av landspecifika, lagstadgade utsläppsföreskrifter

Våra tre besparingsunder.

Stark prestanda: Alla tre grävmaskinerna förbrukar upp till 20 % mindre bränsle än jämförbara modeller. Ändå tillhör de inom området för gräv- och brytkrafter till de bästa i sin klass. Vi har ju lovat dig ett mirakel.



Enastående trepunktskinematik.

Det högre vridmoment respektive trepunktskinematiken, liksom den utökade vridvinkeln på 200 grader gör ET65 och ET90 till de bästa i sin klass när det gäller grävningsskrafter.

- Optimal vridvinkel av skopan
- Lodrätt ännu djupare instickning
- Kraftfull utgrävning
- Förbättrat tippförhållande och ringa materialförlust
- Upp till 20 % större brytkraft



Högre produktivitet och ringa förbrukning.

Med lastoberoende genomflödesfördelning (LUDV), 3-punktskinematik (ET65, ET90), knärbom och lång skoparm erhåller du det bästa. Tack vare den effektiva hydrauliken och den lämpliga mekaniska förutsättningen för detta är maskinen trimmad för hög



Mer handlingsutrymme tack vare knärbom.

Knärbommen erbjuder dig större rörlighet och därmed större aktionsradie. Den extra leden gör det möjligt att dra skopan helt in till underredet resp. schaktbladet. Idealiskt, när trånga platser ska passeras eller för att skaffa ett hinder ur vägen. Knärbommen kan erhållas som tillval för ET65 och ET90 – och är tillgänglig med kort eller lång skoparm.



produktivitet. Detta säkerställer upp till 30 % högre produktivitet på byggplatsen, trots möjlig bränslebesparing på upp till 20 %. Få mer gjort till lägre kostnad – tre maskiner för maximal effektivitet.

Högre hyttkomfort.

Den ergonomiskt optimerade förarhytten på ET65, EZ80 och ET90.

Högsta manövreringskomfort är seriemässigt hos ET65, EZ80 och ET90. Utöver detta erbjuder vi dig talrika valmöjligheter, för att anpassa din grävmaskin till dina individuella krav.

Prestanda

- Användarvänlig Jog Dial med individuella förinställningar som går att spara
- Väldigt låg bullernivå med stängd hytt
- Tvådelade vindrutor, som kan helt skjutas in under förartaket (standardutförande)

Komfort

- Solskydd standard
- Bekvämt och intuitivt joystickkoncept: med alla viktiga funktioner på båda joystickerna
- Kraftfull automatisk luftkonditionering för ständigt behaglig arbetstemperatur
- Fullständig innerbeklädning med ett antal förvaringsfack
- Komfortsäte med luftfjädring och sätesuppvärmning för ökad körkomfort och höjdjustering

Säkerhet

- Optimal siktförhållanden genom den flyttade armpositionen
- Stort takfönster för bästa sikt även uppåt
- Skjutfönster på sidorna
- LED-strålkastare för ännu för ännu bättre belysning
- Backkamera med 7"-multifunktionsdisplay för idealisk sikt bakåt



Innovativt vindrutesystem.

Den tvådelade vindrutan möjliggör optimal ventilation av förarhytten i alla väder. Dessutom underlättar den

kommunikationen med föraren. Separat demontering och lagring av glasrutan tillhör det förgångna.



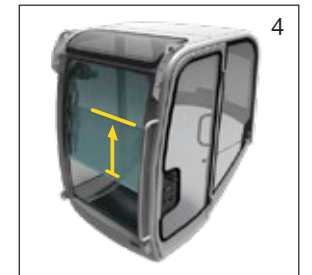
Stängda vindrutor - de två glasrutorna täpper till vatten- och vindtätt.



Den övre vindrutan kan skjutas under hyttaket. Den nedre rutan tjänar som stänkskydd.



Den nedre rutan glider bakom den övre. Idealisk för att kommunicera med kollegor.

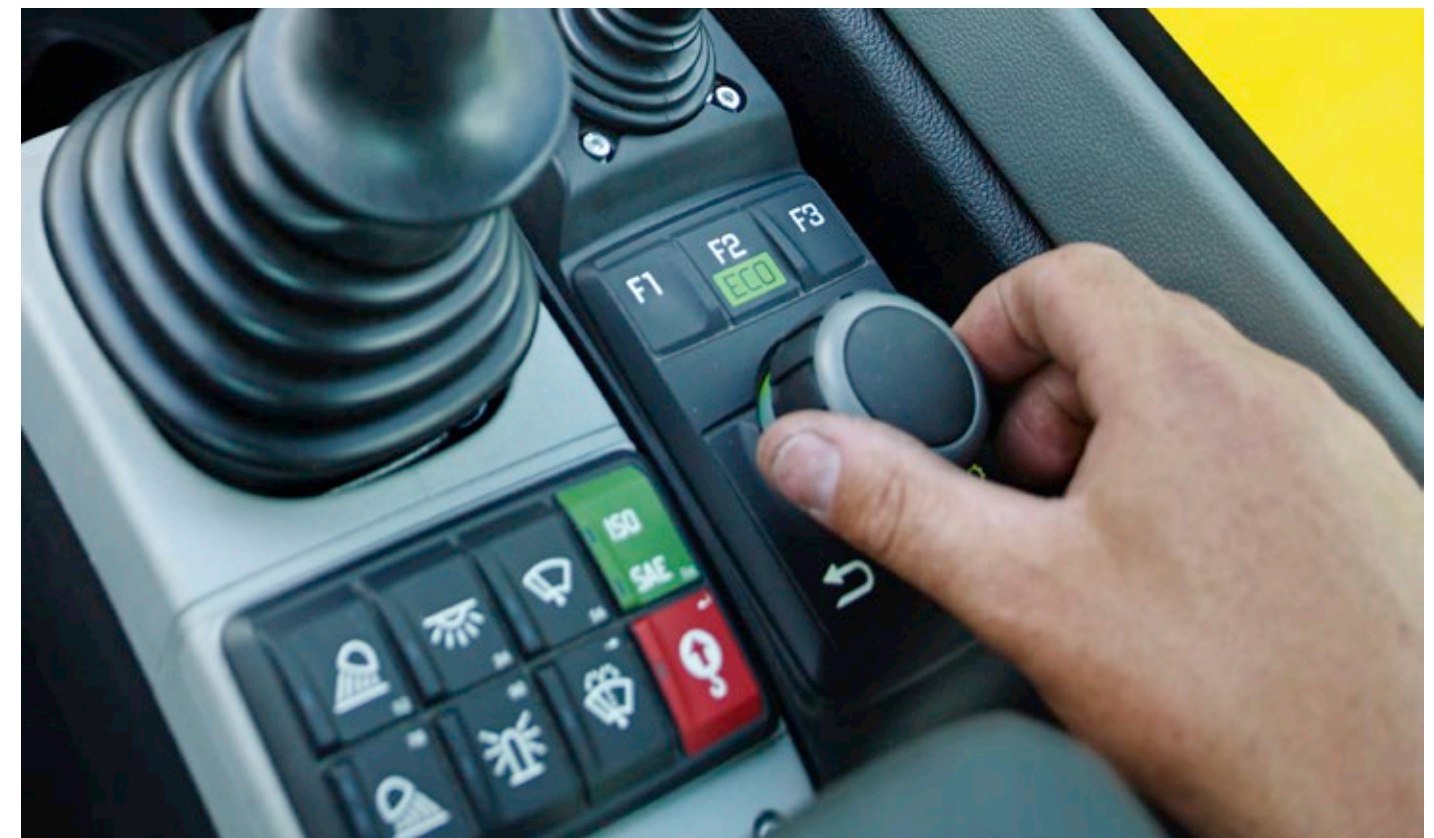


Vid behov skjuts båda rutorna under hyttaket och är där väl förvarade.

Förinställning på knapptryckning.

Jog Dial-systemet som är känt från bilsektorn, inklusive en tydlig display, gör det möjligt för föraren att intuitivt välja de korrekta driftinställningarna med hjälp av en vridknapp, samt

olika inställningar med hjälp av en knappsats. Med Jog Dial kan du t.ex. spara och hämta flödesmängd eller lösning för påbyggnadsredskap.





Individualitet genom mångfald.

Urval av tillgänglig och valbar utrustning, arbetsredskap från fabriken, t.ex:

- Upp till 5 extra styrkretsar, därav 3 individuellt inställningsbara
- Dieselpartikelfilter
- Luftfjädrat säte med sätessuppvärmning
- 7 LED-strålkastare
- 4 bandvarianter
- Speciallackering i motorfordonskvalitet
- Backkamera
- Automatisk luftkonditionering
- Motvikt
- Panolin hydraulolja
- Och mycket mera.

Allroundmaskin på byggarbetsplatsen: de banddrivna grävmaskinerna ET65, EZ80 och ET90.



Enkelt underhåll. Enkel reparation.

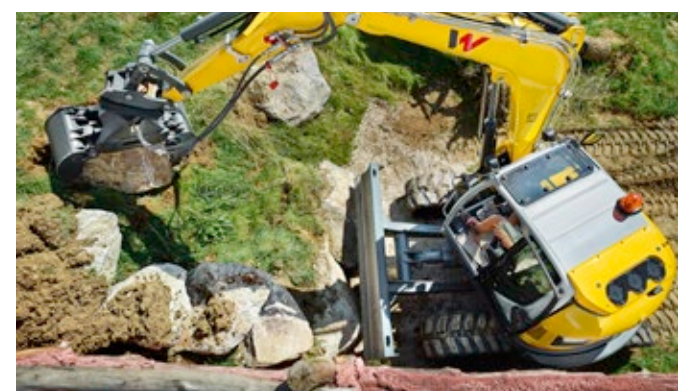
Den höga produktiviteten för våra maskiner beror inte bara på den robusta tekniken. Genom snabbt och enkelt tillgängliga underhållspunkter kan de flesta servicearbeten utföras på kort tid. Professionellt underhåll och reparationer genom våra tekniker och original-reservdelar från Wacker Neuson förlänger dessutom dina maskiners livslängd.



Reducerade mått.

Vid transport eller i trånga utrymmesförhållanden: Tack vare de kompakta måtten kan ET65, EZ80 och ET90 enkelt flyttas till nästa arbetsplats. På byggarbetsplatsen kommer maskinerna lätt och snabbt fram, även på trånga ställen - för hög effektivitet vid varje insats.

- Mycket låg påstigningshöjd
- Små totalmått tack vare smart komponentplacering
- Högre stabilitet tack vare lägre tyngdpunkt



EZ80 med minimal bakre överhäng.

Möjliggör säkert och exakt arbete direkt på väggar eller andra hinder på byggarbetsplatsen och därigenom större användningsområde av maskinen. Dessutom ökas säkerheten runt maskinen och skador kan undvikas.



Verktögsbärare med ett flertal användningsmöjligheter.

Tack vare upp till 5 extra styrkretsar är maskinerna optimalt förberedda för användning av ett stort antal påbyggnadsredskap och kan snabbt och enkelt byta dessa i kombination med ett snabbkopplingsystem



En av våra största kompakta:

Den banddrivna grävmaskinen ET145.

ET145

Transportvikt (kg)	14 917–15 701
Grävdjup med kort resp. lång grävsticka (mm)	5 000–5 500
Motoreffekt (kW)	55,4

Prestanda, rörlighet och stabilitet.

Alla egenskaper hos ET145 i en översikt.

Komfort

- Bekvämt helt inglasad förarhytt
- Intuitivt användarkoncept möjliggör den enkla och omfattande styrningen av grävmaskinen genom Jog Dial och display
- Stor flerfunktions 7-tums display visar alla funktioner och kamerabilder
- Luftkonditionering seriemässigt inbyggd

Underhåll

- Optimal underhållstillgång för snabb, kostnadseffektiv service
- Robust aluminiumkylare förbättrar kyleffekten och är lätt att rengöra
- Hytten är enkel att montera ner för service och reparationsarbeten

Säkerhet

- Åtta stora lyftöglor för säker transport
- Sex LED-arbetsstrålkastare för optimal belysning av arbetsområdet

Mångfaldighet

- Med AUX I extra hydraulik kan ett flertal påbyggnadsverktyg användas
- AUX II (3. Styrkrets) tillgänglig som tillval
- Tre bandvarianter för alla användningsändamål



Miljövänlig

- Lite bullerutsläpp för enkel kommunikation på byggarbetsplatsen
- Mindre utsläpp vid jämn prestanda genom dieselpartikelfilter (ingen SCR nödvändig)

Effektivitet

- Svängkonsol erbjuder större flexibilitet vid grävarbeten och sparar tid
- Jog Dial för intuitivt urval av korrekt driftinställning genom vridknapp
- Omfångsrika användningsmöjligheter genom upp till fem extra fabriksmonterade styrkretsar, varav tre inställningsbara
- Värmebeständighet möjliggör 100 % prestanda upp till miljötemperatur på 45 °C
- Tre driftstyper: ECO Mode, HI Mode och LOW Mode för arbeten med olika påfrestningsnivåer

Prestanda

- Konstant-Power-Motor för full effekt vid varje arbetsvarvtal och låg förbrukning
- Två förinställda driftstyper POWER- eller bränslesparande ECO-läge
- Schaktblad som standard för maximal lyftkraft och stabilitet
- Två körhastigheter
- Kompakta dimensioner ger hög säkerhet vid transport och påstigning samt hög stabilitet

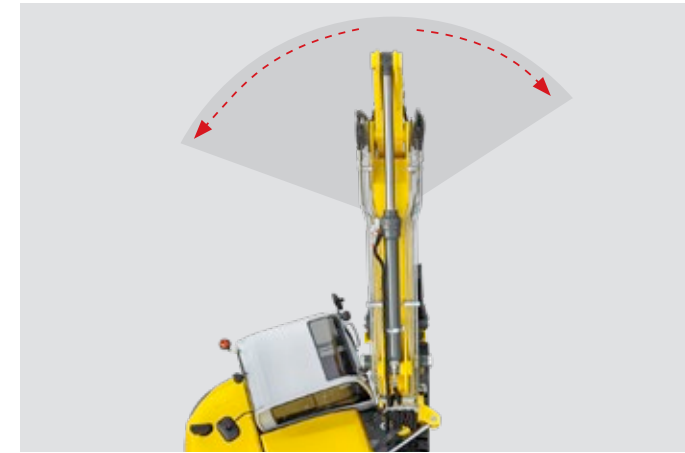
Det bästa ur två världar.

ET145 förenar produktiviteten hos en stor grävmaskinsmodell med fördelarna av en kompakt grävmaskin, t ex.:

- Stor manövreringsförmåga
- Enkel transport
- Olika bandvarianter
- Hög grävkraft, som hos betydligt större grävmaskiner



Mästaren i kompaktklassen: Den banddrivna grävmaskinen ET145.



Svängkonsol för högre produktivitet.

Svängkonsolen gör ET145 till en äkta höjdare i dess viktclass. Den möjliggör ett utökat grävområde till höger och vänster. Svängkonsolen möjliggör arbete längs väggar, diken eller hinder och förbättrar synfältet, till exempel vid schaktning i kanalområden.



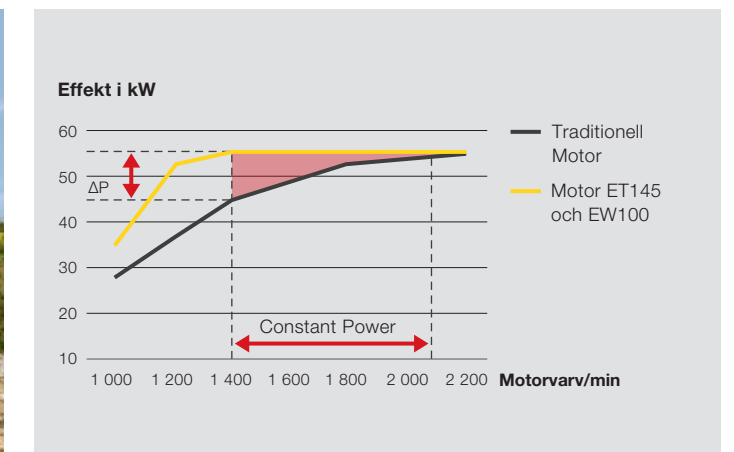
Stor, ergonomisk komforthytt.

Sätessposition, armstöd och styrspak kan ställas in individuellt. På den stora displayen ser föraren bilden från backkameran samt de programmerbara leveranshastigheterna för de extra styrkretsarna och information om maskinen. Jog-ratten kan bekvämt manövreras från sittande läge. Förarhytten är seriemässigt utrustad med luftkonditionering.



Effektiv motor.

55,4-kW-Motorn erbjuder en excellent gräveffekt med låg förbrukning, samt uppfyller de aktuella avgasstandarderna. Den automatiska tomgångskontrollen och dieselpartikelfiltret minskar förbrukningen och skyddar miljön.



Full prestanda också vid lågt varvtal.

Motorn i ET145 utvecklar sin fulla kraft även vid låga varvtal, som den sedan håller konstant. Detta ger den en klar fördel gentemot konventionella motorer.



Kraft och tempo, perfekt förenat:
den hjuldrivna grävmaskinen EW65.

EW65

Transportvikt (kg)	6 472–7 720
Grävdjup med kort resp. lång grävsticka (mm)	3 596*–3 895*
Motoreffekt (kW)	42

* med knäckbom

Effektiv och snabb.

Alla egenskaper hos EW65 i en översikt.

Effektivitet

- Knäckbom för högre grävradie och mindre ompositionering
- Optimal positionering av hydraulkomponenterna
- Kraftfullt drivsystem för hög prestanda
- Exakt styrning vid varje belastning tack vare Load Sensing hydraulsystem LUDV (lastberoende flödesfördelning)
- Omfångsrika användningsmöjligheter genom upp till fyra fabriksmonterade styrkretsar
- Värmebeständighet möjliggör 100 % prestanda upp till miljötemperatur på 45 °C

Prestanda

- 3-punkts-kinematik förbättrar brytkrafter, insticksdjup och dumpningshöjd
- Två förinställda driftstyper POWER- eller bränslesparande ECO-läge
- Sluten körkrets, steglös från 0 till 30 km/h utan växling

Miljövänlig

- Lite bullerutsläpp för enkel kommunikation på byggarbetsplatsen
- Miljövänlig och framtidssäker genom dieselpartikelfilter (tillval)



Komfort

- Låg bygghöjd
- Intuitivt användarkoncept möjliggör enkel och omfattande styrning av grävmaskinen
- Högpresterande klima automatik
- Sätesuppvärmning
- Innovativt vindrutesystem med regntakssystem
- Rikt utrustad helt inglasad komforthytt
- Farthållare, idealisk för kommunalarbeten som klippning, kommunala och markarbeten

Underhåll

- Optimal underhållstillgång för snabb, kostnadseffektiv service
- Tippbar hytt och avtagbart chassihölje för enkelt underhåll
- Långlivad aluminiumkylare med hög termisk beständighet, enkel och snabb att rengöra

Mångfaldighet

- Ett flertal påbyggnadsverktyg tack vare valfria extra styrkretsar
- Förflyttning på byggarbetsplatsen på egen axel
- Upp till 30 km/h hastighet
- Kompakt utformning för enkel transport och fler användningsmöjligheter

Säkerhet

- LED-arbetsstrålkastare för optimal belysning av arbetsområdet
- 7-tums flerfunktionsdisplay inkl. seriemässig backkamera
- Sex stora lyftöglor för snabb
- Fastsättning och säkrare transport
- Individuella stödvarianter: Blad eller stödben, bak, fram eller på båda sidor

Mer kraft och räckvidd tack vare 3-punkts-kinematik.

Genom en extra bult i vinkelleden höjs skopvridvinkeln och därmed vridmomentet. Fördelen i siffror:

- Upp till 20 % högre brytkraft
- 5 % större insticksdjup
- 10 % större tipphöjd



Övertygar i alla terrängar: Den hjuldrivna grävmaskinen EW65.



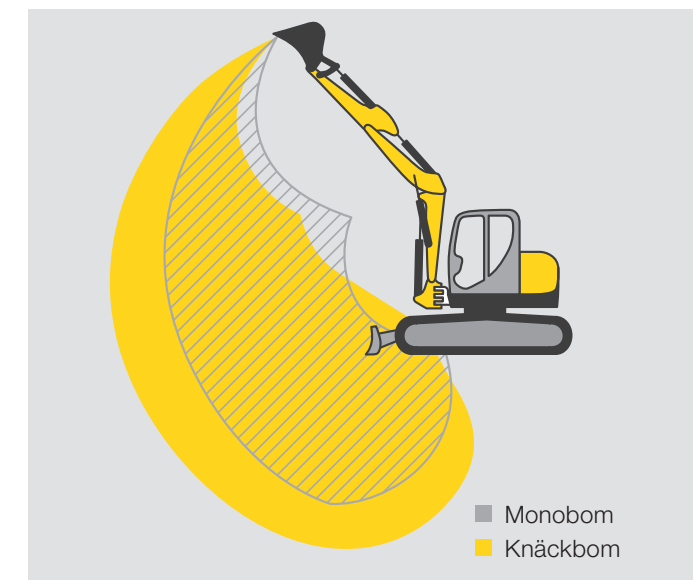
Genomtänkt arbetsplats.

Säte, armstöd och styrspaksposition kan enkelt anpassas. Manövreringen är enkel och intuitiv - identisk med ET65. Det beprövade vindrutesystemet förenklar kommunikationen med föraren. För en fullständig öppning kan glasrutan enkelt skjutas under hyttaket och fästas där.



Ökad stabilitet.

Att stå säkert med maskinen är väsentligt – främst vid tunga grävningar och i svår terräng. För att stötta kan du använda schaktblad eller stödben - fram liksom även bak eller i önskad kombination.



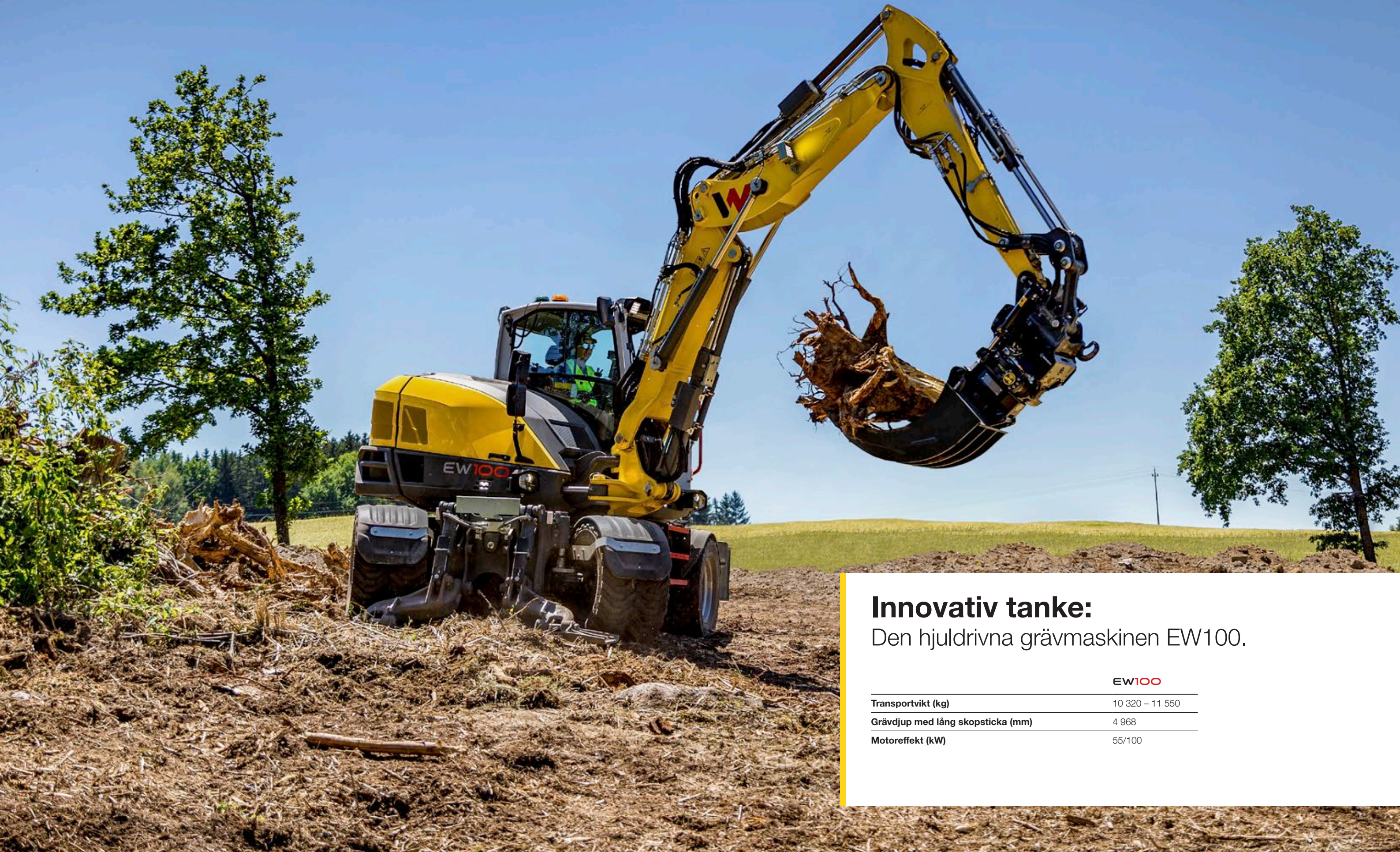
Mer handlingsutrymme tack vare knäkbom.

Den justerbara knäkbommen, som finns som tillval för EW65 med kort och lång skopsticka, ger dig större rörlighet och därmed en större aktionsradie. På detta sätt kan du inte bara gräva djupare, den extra bommen gör det även möjligt att dra in skopan helt mot underredet resp. schaktbladet. Idealiskt, när trånga platser ska passeras eller för att skaffa ett hinder ur vägen.



Både kraftfull som finkänslig.

Tack vare Load-Sensing-Hydraulik med LUDV (lastoberoende flödesfördelning) kan effekten anpassas till situationen.



Innovativ tanke:

Den hjuldrivna grävmaskinen EW100.

EW100

Transportvikt (kg)	10 320 – 11 550
Grävdjup med lång skopsticka (mm)	4 968
Motoreffekt (kW)	55/100

Utvecklad för byggarbetsplatsen 4.0.

Alla egenskaper hos EW100 i en översikt.

Effektivitet

- Optimal positionering av hydraulkomponenterna
- Grade Assist avdragningsautomatik stöder maskinen på byggarbetsplatsen
- HMI (Human Machine Interface) sparar olika användarinställningar och informationer om byggarbetsplatser översiktligt och effektivt
- Seriemässigt förbearbetade gränssnitt för påbyggnadsverktyg, för att kommunicera med andra verktyg i byggprocessen

Miljövänlig

- Automatisk stoppfunktion slår av maskinen när den inte används
- ECO-automatik i vägläge och ECO-läge med smart effektindelning vid byggarbetsplatsdrift
- Utsläppsfattig 5-stegsmotor med varvtalsautomatik

Mångfaldighet

- Pallgaffeldrift från fabrik
- Förberedd för 2D- & 3D-styrningar vid fabriken
- Förberedd vid fabriken för assistanssystem och styrning av påbyggnadsverktyg, utan behov för ombyggnader



Säkerhet

- 360° stabilitet - maskinen förblir stabil i alla riktningar, även med stora laster
- Utmärkt sikt runt hela maskinen genom låg motorhuv, djupglasade fönster och dörrar samt hög lasttröskel
- Active Working Signal (AWS) bak signalerar start, byte av redskap eller bromsning av maskinen i vägkörningsläge
- Flexibelt kolstångsskydd skyddar mot skador utan att behöva bytas ut
- Automatisk bromsfunktion bromsar automatiskt så snart foten avlägsnas från gaspedalen
- Trappsteg, handtag och steg i signalfärg

Prestanda

- Högsta prestanda i alla områden, bl. a mycket ökad extra hydraulik- och motorprestanda
- Släpvagnsdrivning bromsar för upp till 12t draglast
- 40 km/h högsta hastighet
- Joystick-koppling
- 3-punkts-kinematik för skopans vridvinkel på 200° och 20 % högre grävdata
- 20 % högre svängkraft för användning med tippotor

Komfort

- Thermomanagement med Auto-Warm-Up och värmning
- Utdragbar verktygslåda inkl. strömanslutning och påfyllningsrör i optimal användarhöjd
- Enkel tankning från marken

Högsta prestanda i alla områden.

Med sin starka motorprestanda skapar EW100 de bästa data vid acceleration och en topphastighet på upp till 40 km/h. Den kraftigt ökade extra hydrauliska kraften tillåter också användningen av en mängd olika redskap



Ställer nya standarder för framtiden: Den hjuldrivna grävmaskinen EW100.

Gränssnitt påbyggnadsverktyg.

EW100 levereras från fabriken med ett gränssnitt för påbyggnadsverktyg för uppgradering. Detta gör att maskinprogramvaran kan utökas med framtida utvecklingar inom

digitaliseringsområdet utan att behöva utföra ombyggnadsarbete på själva maskinen. Det gör att kommunikation med verktyg kan ske direkt via maskinen och byggprocessen kan optimeras.



Förberedelser för assistanssystem och styrning av påbyggnadsverktyg.

Maskinen är redan från fabrik förberedd för eventuell eftermontering av assistanssystem eller styrningar av påbyggnadsverktyg. Dessa kan enkelt eftermonteras med programvaruuppdateringar. Detta

innebär att kostsamma och tidskrävande modifieringar kan undvikas.



Mycket god sikt runt maskinen.

Maskinens konstruktion har optimerats särskilt med hänsyn till förarens synfält. Till exempel är höger däck mycket lätt att se i normal sittställning. Detta ökar bland annat säkerheten för operatören och byggplatsmiljön.



Human Machine Interface.

Den mobila grävmaskinen EW100 sparar individuella inställningar och information för olika förare och byggarbetsplatser. Den lagrade informationen kan återaktiveras och arbetet fortsätta genom att göra ett val på den seriemässiga 10-tums pekskärmen.

Den förarbaserade maskininställningen sparar både personliga knapptilldelningar för din egen användarkomfort samt inställningar för påbyggnadsredskap och flöde för varje användare



360° stabilitet.

Maskinen står säkert på marken även vid höga belastningar. Genom 360° stabiliteten är det möjligt att lyfta även stora laster

utan att maskinen förlorar stabilitet. Genom den utmärkta balansen ökas även maskinens stabilitet sidledes med 25 %.

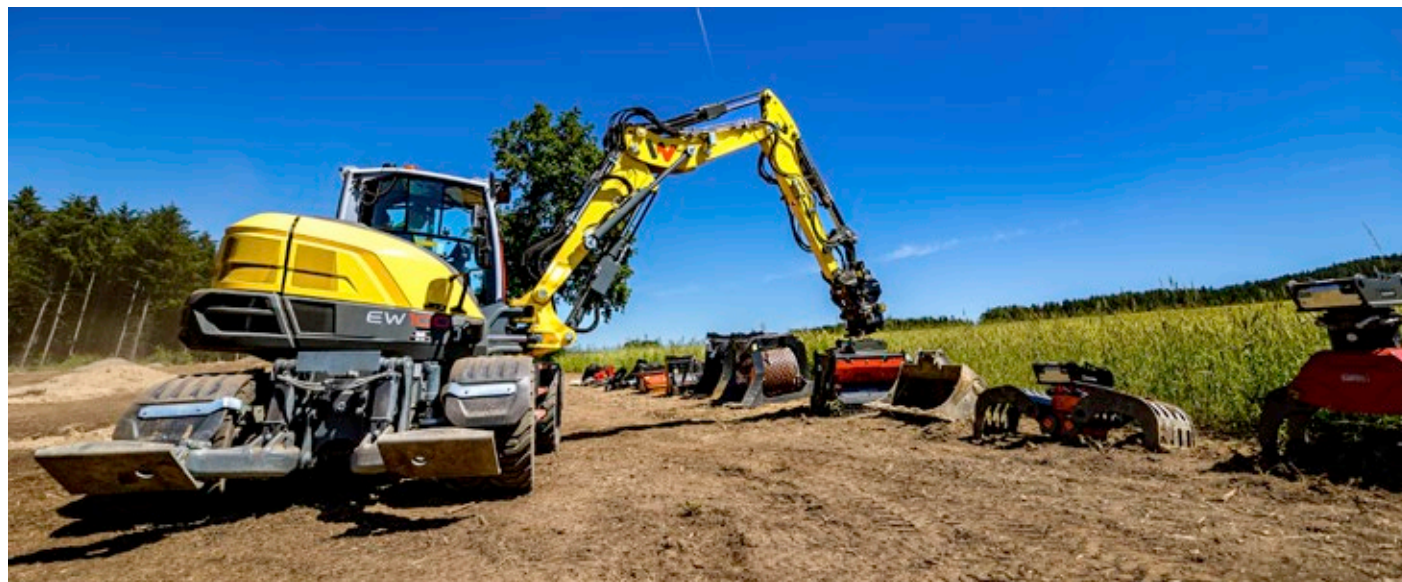




Kompakt och kraftfull.

EW100 förenar dimensionerna hos en kompaktmaskin med prestandan hos en 14-ton grävmaskin. För ännu mer rörelsefrihet under användning, 20 % mer svängkraft för tippmotor-

användningar och den beprövade 3-punkts kinematiken med vridbart fäste. Skopans 200° rotationsvinkel, 20 % bättre grävdata och 360° stabilitet gör EW100 till en kraftfull bygplatshjäl.

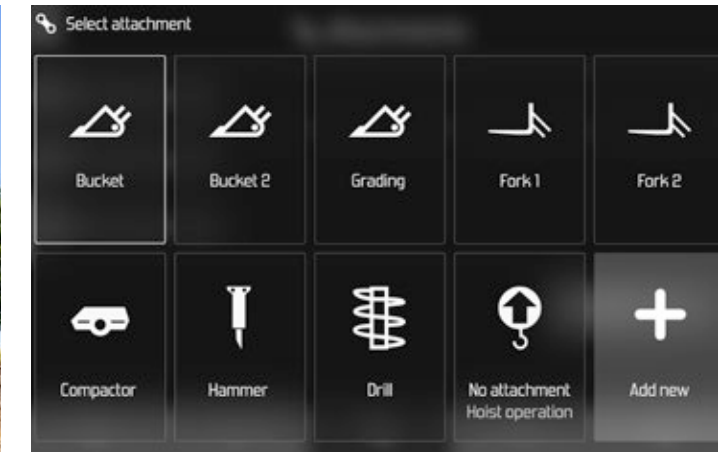


Flera påbyggnadsverktyg, minimal ansträngning.

Enkel att välja, koppla och koppla ifrån. Redan sparade påbyggnadsverktyg kopplas delvis ihop automatiskt och föraren behöver inte längre lämna maskinen för detta. Maskinen lär sig

att känna igen och kommunicera med smarta verktyg. Manuella påbyggnadsverktyg kan sparas en gång och kommer endast att väljas och identifieras i framtiden genom att trycka på displayen.

"Nästa nivå" av hjulgrävmaskiner: Redan nu, väl förberedd för framtiden.



Påbyggnadsverktygsdrivning upp till 12 ton.

Tack vare den kraftfulla prestandan är EW100 förberedd för att dra en släpvagn (bromsad upp till 12 ton). Detta innebär att ytterligare transportfordon för redskap eller mindre maskiner kan sparas in.

Val och bortkoppling.

Reda förkonfigurerade och manuellt sparade påbyggnadsverktyg kan bytas ut enkelt och intuitivt, när som helst. Operatören guidas genom de individuella förvarings- och inställningsmöjligheterna.



Anpassning på lätt sätt.

Om så önskas kan en separat användare, aktuell byggarbetsplats och dina egna joysticks konfigureras för att säkerställa det optimala arbetsflödet med feel-good-garanti. Detta innebär att operatören har alla viktiga detaljer omedelbart tillgängliga. Olika byggarbetsplatser kan ringas upp igen efter att de har angetts och all information om dem kan tas fram.



Service och underhållsdiagram.

De ökade underhållsintervallerna och ett integrerat självkontrollsystem minimerar maskinens stilleståndstid enormt. Om ett fel uppstår sparar den guidade felsökningen höga kostnader och kan även ge information om maskinens aktuella status genom fjärrdiagnos.

Påbyggnadsredskap. Snabbväxlingssystem



EasyLock+.

Med det hydrauliska snabbväxlingssystemet EasyLock+ kan du byta påbyggnadsverktyg på några sekunder med en knapptryckning från förarsätet. Därmed är de ännu mer flexibla och produktiva.

Förutom normal grävmaskinsdrift tillåter systemet även användning som hög gaffel. Den nya EasyLock+ är således ännu säkrare och uppfyller alla de aktuella standardföreskrifternas krav.



Powertilt.

Powertilt svänganordning finns som tillval och kan kombineras med både EasyLock+ och Lehmatic snabbväxlingssystem. Därigenom kan påbyggnadsverktyget vridas upp till 90°grader per sida – idealiskt för schaktnings-, komposterings- eller profileringsarbeten.

Lehmatic.

Med Lehmatic-snabbkopplare har du möjlighet att välja mellan mekaniskt och hydrauliskt system. Systemet är hållbart och pålitligt, även i tuffa applikationer. Hydraulsystemet är utrustat med en "dubbellås" säkerhetsanordning. Lehmatic snabbkopplingssystem finns både med och utan Powertilt.

Det passande påbyggnadsredskapet för varje arbetsuppgift.

Skoptyper.

För schaktning, upptagning, transport och dumpning av jord eller annat lösgods erbjuder Wacker Neuson olika typer av skopor. Dessa finns för både EasyLock+ och Lehmatic snabbkopplingssystem.

För att vara perfekt förberedd för alla situationer redan från början är en av de många fördefinierade skopupsättningarna från fabriken idealisk. Kontakta din säljpartner för mer information.



Grävskopa med kniv



Grävskopa med tänder



Dikesrensningsskopa



Svängskopa
inkl. hydraulslangar och
kopplingar



Hydraulhammare.

Vårt utbud av hydraulhammare som påbyggnadsredskap för minigrävmaskin, kompaktgrävmaskin och hjulburen grävmaskin är optimal för demolerings- och renoveringsarbeten. Genom deras energiåtervinningssystem erbjuds en hög produktivitet. Effekten direkt på hammaren blir, genom det innovativa systemet alltid konstant och tillförlitligt högt.



Gripskopa.

Utbudet av gripar är optimalt anpassat till våra maskiner och erbjuder ett brett utbud av möjliga användningsområden från trädgårdsarbete och landskapsarkitektur till rivningsarbeten. Sorterings- & rivningsgripar och universalgripar i olika storlekar finns tillgängliga från fabriken.

Konfigurationsmöjligheter

Förarhytt

	ET65	EZ80	ET90	ET145	EW65	EW100
Ytterspeglar (backspegel)	●	●	●	●	●	●
FOPS skyddsgaller nivå 1	●	●	●	○	●	●
FOPS skyddsgaller nivå 2'	○	○	○	○	○	○
1-dörrs förarhytt (skjutfönster)	●	●	●	●	●	●
Automatisk luftkonditionering	○	○	●	●	○	●
Luftdämpad förarstol	○	○	○	○	○	○
Luftfjädrad förarplats, med sätesuppvärmning	-	-	-	-	-	○
Förberedd för radio	●	●	●	-	●	●
Radio inkl. Bluetooth handsfree	○	○	○	●	○	●
Värmare	-	-	-	-	-	○
Solrullgardin	-	-	-	-	●	●

Hydraulik

	ET65	EZ80	ET90	ET145	EW65	EW100
AUX I	○	○	○	●	○	○
AUX II	○	○	○	○	○	○
Plantätande koppling	○	○	○	○	○	○
Panolin HLP Synt46 (Bio)	○	○	○	○	○	○
Proportionalstyrning hjälphydraulik/AUX I	●	●	●	●	●	●
Stötskydd 3 styrkretsen /	○	○	○	○	○	○
Stötskydd hjälphydraulik /	○	○	○	●	○	○
Styrkrets för grip/AUX V	○	○	○	○	○	○
Överbelastningsvarnare Basic	●	●	●	-	-	-
Överbelastningsvarnare Advanced	○	○	○	●	●	●
Förbereddelse för Easy Lock/AUX IV	○	○	○	○	○	○
Förbereddelse för Powertilt/AUX III	○	○	○	○	○	○
3. styrkrets/AUX II	○	○	○	●	○	○

Lackering

	ET65	EZ80	ET90	ET145	EW65	EW100
Speciallackering 1 RAL	○	○	○	○	○	○
Speciallackering 1 inte RAL	○	○	○	○	○	○
Speciallack förarhytt/Canopy RAL	○	○	○	○	○	○

Security

	ET65	EZ80	ET90	ET145	EW65	EW100
Security 24 C (2 000 h)	○	○	○	○	○	○
Security 36 C (3 000 h)	○	○	○	○	○	○
Security 48 C (4 000 h)	○	○	○	○	○	○
Security 60 C (5 000 h)	○	○	○	○	○	○

Övrigt

	ET65	EZ80	ET90	ET145	EW65	EW100
Fyrhjulstyrning	-	-	-	-	-	●
Fullständigt påbyggnadsverktyg	-	-	-	-	-	○
Förbereddelse påbyggnadsverktyg	-	-	-	-	-	○
Arbetsstrålkastare på lyftarm	●	●	●	●	●	●
Arbetsstrålkastare fram + bak	○	○	○	●	○	○
Automatisk stoppfunktion	-	-	-	-	-	○

* endast med ytterligare skyddsgaller ● Standard ○ Tillval - Ej tillämplig

Övrigt

	ET65	EZ80	ET90	ET145	EW65	EW100
AWS (Active Working Signal)	-	-	-	-	-	○
Extra motvikt	○	○	○	-	-	-
Ballongdäck	-	-	-	-	●	●
Dieseltankningspump	○	○	○	●	○	○
Varvtalsautomatik	●	●	●	●	●	●
EquipCare 36 månader (inkl. App & Manager)	○	○	○	○	○	○
Körsignal	○	○	○	-	○	○
Gummiband*	●	●	●	○	-	-
Hybridband*	○	○	○	○	-	-
Joystick-koppling	-	-	-	-	-	○
Belysning med LED	○	○	○	-	○	○
Lång grävsticka	○	○	○	○	○	●
Tillvals joystick med konfigurationsmöjlighet	-	-	-	-	-	○
Pallgaffeldrift fullständig	-	-	-	-	-	○
Pallgaffeldrift förberedelse	-	-	-	-	-	●
Schaktblad fram och bak	-	-	-	-	○	○
Stödben fram och bak	-	-	-	-	○	○
Backkamera	○	○	○	●	●	●
Backvarnare	-	-	-	-	-	○
Roterande varningslampa med LED	○	○	○	○	○	○
Roterande varningslampa LED grön	-	-	-	-	-	○
Slangbrottsäkring skoppcylinder	-	-	-	-	-	○
Smutsfångare	-	-	-	-	-	○
Schwingungsdämpfung lastsystem	-	-	-	-	-	○
Stålbånd*	○	○	○	●	-	-
Tillbehör enligt tyska trafikbestämmelser	-	-	-	-	○	○
Farthållare	-	-	-	-	○	○
Omkoppling ISO-SAE	○	○	○	○	○	○
Omkoppling av styrlogik	-	-	-	-	-	○
Knäckbom	○	-	○	-	○	●
Förbereddelse av assistanssystem	-	-	-	-	-	●
Startspärr KAT	○	○	○	○	○	○
Verktygslåda	-	-	-	-	-	○
Centralsmörjning	-	-	-	-	-	○
Dubbeldäck	-	-	-	-	○	○
Dubbeldäck med mellanring	-	-	-	-	-	○
30 km/h	-	-	-	-	○	●
40 km/h	-	-	-	-	-	○

Påbyggda verktyg

	ET65	EZ80	ET90	ET145	EW65	EW100
Easy Lock	○	○	○	-	○	○
Easy Lock + Powertilt	○	○	○	-	○	○
Easy Lock + Powertilt + lastkrok	○	○	○	-	○	○
Hyd. Snabbväxlare Lehnhoff + lastkrok	○	○	-	○	○	○
Hyd. Snabbväxlare Lehnhoff + Powerlit + lastkrok	○	○	-	○	○	○
Mekanisk snabbväxlare	○	○	○	○	○	○
OilQuick + lastkrok	-	-	-	○	-	○
OilQuick + Powertilt + lastkrok	-	-	-	○	-	○

* allt efter modell olika bredd möjligt ● Standard ○ Tillval - Ej tillämplig

Mått

	Enhet	ET65	EZ80	ET90	ET145	EW65	EW100	
A	Höjd	mm	2 478	2 562	2 562	2 790 2 825 ⁽⁴⁾	2 775	2 963
B	Bredd hjulsats inkörd (Band/däck)	mm	1 950	2 250	2 250	2 490	1 832 2 088 ⁽¹⁾	2 450
C	Transportlängd (kort skopsticka)	mm	6 128 6 100 ⁽³⁾	6 939	7 117 6 468 ⁽³⁾	7 720	6 114 6 220 ⁽³⁾	-
C	Transportlängd (lång grävsticka)	mm	6 135 6 210 ⁽³⁾	6 944	7 139 6 690 ⁽³⁾	7 790	6 137 6 349 ⁽³⁾	6 707
D	Max. gräv djup (kort grävsticka)	mm	3 757 3 879 ⁽³⁾	3 919	4 325 4 379 ⁽³⁾	5 000	3 531 3 596 ⁽³⁾	-
D	Max. gräv djup (lång grävsticka)	mm	4 003 4 184 ⁽³⁾	4 169	4 625 4 679 ⁽³⁾	5 500	3 831 3 895 ⁽³⁾	4 968
E	Max. vertikal gräv djup (kort skoparm)	mm	2 431 2 811 ⁽³⁾	1 915	3 192 3 198 ⁽³⁾	3 100	2 088 2 465 ⁽³⁾	-
E	Max. lodrätt gräv djup (lång skoparm)	mm	2 704 3 095 ⁽³⁾	2 124	3 474 3 456 ⁽³⁾	3 600	2 361 2 737 ⁽³⁾	3 039
F	Max. instickshöjd (kort grävsticka)	mm	5 759 6 539 ⁽³⁾	6 620	7 322 7 931 ⁽³⁾	8 300 ⁽⁵⁾	6 068 6 834 ⁽³⁾	-
F	Max. instickshöjd (lång grävsticka)	mm	5 940 6 774 ⁽³⁾	6 782	7 529 8 196 ⁽³⁾	8 600 ⁽⁵⁾	6 250 7 067 ⁽³⁾	8 069
G	Max. tipp höjd (kort grävsticka)	mm	3 993 4 684 ⁽³⁾	4 587	5 066 5 674 ⁽³⁾	5 700 5 659 ⁽⁴⁾	4 207 4 961 ⁽³⁾	-
G	Max. tipp höjd (lång grävsticka)	mm	4 714 4 916 ⁽³⁾	4 749	5 272 5 940 ⁽³⁾	6 000	4 389 5 195 ⁽³⁾	6 260
H	Max. grävradie (kort grävsticka)	mm	6 224 6 601 ⁽³⁾	6 955	7 331 7 596 ⁽³⁾	8 300	6 220 6 590 ⁽³⁾	-
H	Max. grävradie (lång grävsticka)	mm	6 508 6 890 ⁽³⁾	7 190	7 620 7 889 ⁽³⁾	8 800	6 504 6 877 ⁽³⁾	7 713
I	Max. räckvidd på marken (kort grävsticka)	mm	6 100 6 487 ⁽³⁾	6 795	7 179 7 463 ⁽³⁾	8 100	6 024 6 406 ⁽³⁾	-
I	Max. räckvidd på marken (lång grävsticka)	mm	6 391 6 779 ⁽³⁾	7 036	7 474 7 751 ⁽³⁾	8 600	6 318 6 706 ⁽³⁾	7 503
J	Min. bakre svängradie	mm	1 363	1 228	1 583	2 015	1 459	1 690
K	Max. knäckbomflytt till mitten skopa (höger/vänster)	mm	766/ 492	705/ 683	705/ 683	850/ 640	766/ 492	940 / 625
L	Max. lyfthöjd schaktblad över markplanet (kort/långt)	mm	403	474	479	492/ 532 ⁽⁴⁾	395	390
M	Max. schaktdjup schaktblad under markplanet (kort/långt)	mm	427	523	518	531/ 493 ⁽⁴⁾	301	136
N	Längd drivenhet – total	mm	2 516	2 826	2 826	3 605	2 887	3 193
O	Max. svängvinkel armsystem mot höger	°	63	63	63	57	63	55
P	Max. svängvinkel armsystem mot vänster	°	67	67	67	70	67	70
Q	Band-, däckbredd	mm	400	450	450	500	300 457 ⁽¹⁾	490/514/577
R	Knäckboms svängradie mitten	mm	2 453 3 159 ⁽³⁾	2 869	2 503 2 840 ⁽³⁾	2 814	2 465 2 605 ⁽³⁾	3 141

⁽¹⁾ Dubbeldäck ⁽²⁾ Ballongdäck ⁽³⁾ med knäckbom ⁽⁴⁾ mit hybridband ⁽⁵⁾ med stålband

Tekniska data

Allmänt

	Enhet	ET65	EZ80	ET90	ET145	EW65	EW100
Transportvikt	kg	5 806–6 682	7 588–8 877	8 348–9 625	14 917–15 701	6 472–7 720	10 320–11 550
Arbetsvikt	kg	6 078–7 358	7 918–9 544	8 710–10 506	15 551–17 275	6 755–8 647	10 625–11 855
Max. rивkraft*	kN enligt ISO 6015	30,8	43,7	46	69	30,8	44
Max. brytkraft	kN enligt ISO 6015	50,7	68	73,8	91	50,7	73,3

Motor

	Enhet	ET65	EZ80	ET90	ET145	EW65	EW100
Motoreffekt	enligt ISO kW / hk	42 / 57,1	42 / 57,1	55,4 / 75,3	55,4 / 75,3	42/57,1	55/75 100/136*
Bränsle-tankvolym	l	85	85	85	205	85	190
Avgasnorm	-	Steg V					

Hydraulik

	Enhet	ET65	EZ80	ET90	ET145	EW65	EW100
Hydraulsystem/pumpar	-	LUDV med justerpump			Negativ kontroll med dubbel justerpump och 2 kugghjulspumpar	LUDV med justerpump, separat körpump	
Max. flöde	l/min	144	160	175	2x118+20+36	158,4+99	"180 + 106 170 + 171"
Drifttryck för arbets- och körhydraulik	bar	240	300	300	340	240/420	300 / 470
Drifttryck rotation	bar	215	240	240	320	215	240
Extra hydraulik, max. flödesmängd	l/min	107	113	113	121	107	120

Undervagn

	Enhet	ET65	EZ80	ET90	ET145	EW65	EW100
Markfrigång	mm	284	357	370	480	237	293/301/310
Max. körhastighet	km/h	5,2	4,4	5	5	upp till 30	40
Marktryck basmaskin	kg/cm ²	0,35	0,36	0,40	0,50	-	-

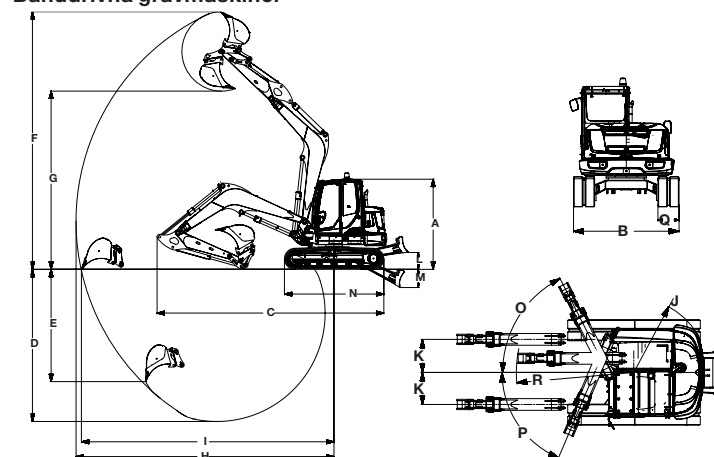
Bulleremissioner

	Enhet	ET65	EZ80	ET90	ET145	EW65	EW100
Ljudeffektnivå (LWA)	dBA enligt 2000/14/EG	97	97	99	99	97	tba
Ljudeffektnivå (LPA)	dBA enligt ISO 6394	77	79	79	75	77	tba

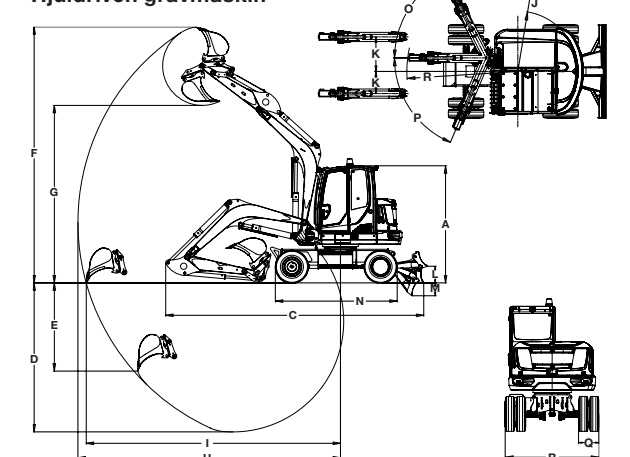
* kort skopsticka

Alla uppgifter är relaterade till basmaskinen. Ändringar förbehålls.

Banddrivna grävmaskiner



Hjuldriven grävmaskin



Lyftkrafttabeller

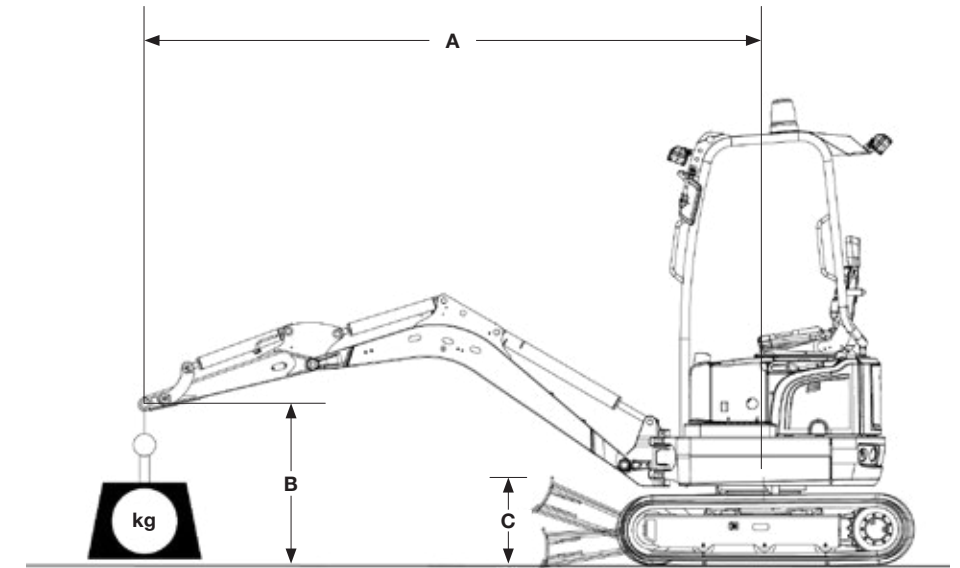
ET65

A	MAXIMALT																								
	5,0 m						4,0 m						3,0 m						2,0 m						
	C		D		C		D		C		D		C		D		C		D		C		D		
B	Blad uppe		Blad nere		från	till	Blad uppe		Blad nere		från	till	Blad uppe		Blad nere		från	till	Blad uppe		Blad nere		från	till	
	från	till	från	till			från	till	från	till			från	till	från	till			från	till	från	till			från
4,0 m	817	1 291*	1 099	1 291*	663	1 144	840	1 011	1 095	1 095*	683	833	1 060	1 244*	1 060	1 244*	936	1 244*	-	-	-	-	-	-	-
3,0 m	672	1 080*	1 150	1 280*	535	902	794	1 043	1 086	1 149*	669	871	1 115	1 308*	1 115	1 308*	1 002	1 252	1 580	1 580*	1 580	1 580*	1 580	1 580*	-
2,0 m	593	955*	1 121	1 301*	471	797	753	1 021	1 157	1 313*	639	850	1 145	1 446	1 341	1 474	923	1 208	1 621	2 090	1 621	2 090*	1 431	1 852	2 751
1,0 m	562	915*	1 105	1 339*	443	758	722	993	1 238	1 401*	597	822	1 056	1 383	1 600	1 738	838	1 138	1 602	2 140	2 350	2 549*	1 241	1 723	3 447
0 m	569	938*	1 009	1 387*	446	776	716	972	1 271	1 441*	561	804	991	1 331	1 703	1 908	776	1 090	1 515	2 028	2 539	2 856*	1 160	1 622	2 850
-1,0 m	619	1 048*	984	1 437*	486	864	697	952	1 131	1 360*	545	784	959	1 314	1 605	1 894	746	1 074	1 486	2 010	2 273	2 812*	1 132	1 605	3 130
-2,0 m	749	1 356*	911	1 456*	585	1 112	-	-	-	-	-	-	969	1 308	1 227	1 639	755	1 068	1 510	2 041	1 744	2 461*	1 155	1 633	2 363

Alla tabellvärden är angiven i kg, vid vågrätt ställning på fast grund och utan skopa.

EZ80

A	MAXIMALT																													
	5,0 m						4,0 m						3,0 m						2,0 m											
	C		D		C		D		C		D		C		D		C		D		C		D		C		D			
B	Blad uppe		Blad nere		från	till	Blad uppe		Blad nere		från	till	Blad uppe		Blad nere		från	till	Blad uppe		Blad nere		från	till	Blad uppe		Blad nere		från	till
	från	till	från	till			från	till	från	till			från	till	från	till			från	till	från	till			från	till	från	till		
4,0 m	905	1 173	1 949	2 094*	987	1 287	1 048	1 235	1 900	2 074*	1 143	1 368	1 588	1 806	2 043	2 043*	1 713	1 999	-	-	-	-	-	-	-	-				
3,0 m	766	991	1 946	2 079*	834	1 086	1 030	1 217	1 996	2 131*	1 124	1 341	1 496	1 744	2 140	2 340*	1 648	1 950	-	-	-	-	-	-	-	-				
2,0 m	729	904	2 069	2 098*	797	991	983	1 170	2 224	2 336*	1 076	1 288	1 392	1 640	2 677	2 859*	1 538	1 837	2 155	2 574	3 752	4 164*	2 441	2 934	-					
1,0 m	668	875	2 008	2 134*	731	961	932	1 119	2 467	2 546*	1 017	1 234	1 288	1 536	3 217	3 346*	1 429	1 717	1 929	2 317	5 041	5 275*	2 196	2 656	-					
0 m	682	899	2 054	2 176*	747	989	894	1 081	2 607	2 637*	970	1 195	1 211	1 470	3 513	3 561*	1 349	1 645	1 832	2 216	5 417	5 417*	2 094	2 545	-					
-1,0 m	746	993	2 094	2 206*	819	1 096	882	1 069	2 530	2 470*	949	1 183	1 178	1 448	3 415	3 462*	1 314	1 621	1 807	2 208	4 975	5 131*	2 066	2 536	3 712					
-2,0 m	909	1 236	2 092	2 165*	1 002	1 372	-	-	-	-	-	-	1 188	1 469	2 780	2 979*	1 324	1 643	1 834	2 246	4 000	4 311*	2 095	2 577	3 791					



Betydelse förkortningar i tabeller

- A: Urlastning från vridkransmitt
- B: Lastkrokhöjd
- MAX: Tillåten belastning vid utlagd grävsticka
- C: Schaktblad uppe eller nere, i körriktning – utom EW100: mot körriktning
- D: Schaktblad uppe, övervagn 90° i körriktning

* Lyftkraft begränsad genom hydrauliken

Den faktiska lyftkraften är beroende på maskinens utrustning. Denna hittar du i respektive bruksanvisning.

ET90

A	MAXIMALT																													
	6,0 m						5,0 m						4,0 m						3,0 m											
	C		D		C		D		C		D		C		D		C		D		C		D		C		D			
B	Blad uppe		Blad nere		från	till	Blad uppe		Blad nere		från	till	Blad uppe		Blad nere		från	till	Blad uppe		Blad nere		från	till	Blad uppe		Blad nere		från	till
	från	till	från	till			från	till	från	till			från	till	från	till			från	till	från	till			från	till	från	till		
4,0 m	1 026	1 568	1 624	1 847*	960	1 383	1 083	1 265	1 621	1 621*	1 013	1 173	1 511	1 857*	1 702	1 857*	1 409	1 649	1 769	2 016*	1 769	2 016*	1 769	2 016*	-	-				
3,0 m	903	1 369	1 567	1 818*	845	1 207	1 069	1 251	1 633	1 715*	999	1 159	1 459	1 826*	1 823	1 964*	1 358	1 606	2 073	2 294*	2 073	2 294*	1 942	2 252	2 488					
2,0 m	839	1 272	1 528	1 814*	784	1 119	1 030	1 212	1 695	1 753*	962	1 124	1 383	1 759	1 995	2 145*	1 285	1 542	1 948	2 470	2 515	2 681*	1 790	2 146	3 139					
1,0 m	816	1 241	1 493	1 821*	763	1 089	988	1 170	1 747	1 778*	922	1 089	1 309	1 693	2 145	2 309*	1 213	1 479	1 808	2 337	2 831	3 032*	1 657	2 019	2 850					
0 m	833	1 272	1 452	1 828*	778	1 114	956	1 138	1 733	1 718*	890	1 066	1 258	1 647	2 200	2 369*	1 154	1 435	1 720	2 254	2 937	3 155*	1 572	1 941	2 657					
-1,0 m	892	1 382	1 377	1 820*	832	1 209	946	1 128	1 574	1 574*	881	1 041	1 239	1 628	2 104	2 251*	1 126	1 417	1 680	2 227	2 736	3 057*	1 534	1 916	2 964					
-2,0 m	1 040	1 640	1 257	1 756*	968	1 430	-	-	-	-	-	-	1 254	1 649	1 778	1 778*	1 134	1 438	1 689	2 241	2 252	2 708*	1 543	1 929	2 676					

ET145

A	MAXIMALT																													
	6,0 m						5,0 m						4,0 m						3,0 m											
	C		D		C		D		C		D		C		D		C		D		C		D		C		D			
B	Blad uppe		Blad nere		från	till	Blad uppe		Blad nere		från	till	Blad uppe		Blad nere		från	till	Blad uppe		Blad nere		från	till	Blad uppe		Blad nere		från	till
	från	till	från	till			från	till	från	till			från	till	från	till			från	till	från	till			från	till	från	till		
6,0 m	2 368	2 878	2 879	3 271*	2 544	3 094	-	-	-	-	-	-	2 569	2 946	2 569	3 234*	2 569	3 167*	-	-	-	-	-	-	-	-				
4,0 m	1 677	1 909	2 966	3 301*	1 807	2 055	2 145	2 200	2 874	3 263*	2 307	2 365	2 862	2 893	2 866	3 349*	2 866	3 113*	3 572	3 572*	3 572	3 572*	3 572	3 572*	-					
2,0 m	1 462	1 664	3 485	3 152*	1 580	1 775	2 015	2 050	3 545	3 828*	2 175	2 213	2 605	2 671	4 142	4 543*	2 818	2 887	3 528	3 660	5 370	6 064*	3 836	3 977	-					
0 m	1 471	1 668	3 413	3 758*	1 594	1 805	1 884	1 927	4 182	4 303*	2 043	2 087	2 408	2 448	5 234	5 400*	2 617	2 659	3 247	3 293	7 159	7 333*	3 550	3 598	4 891					
-2,0 m	1 772	2 093	3 752	4 094*	1 921	2 269	1 858	1 883	4 029	4 029*	2 016	2 044	2 355	2 443	4 992	5 217*	2 563	2 654	3 201	3 308	6 629	6 958*	3 502	3 614	4 927					
-4,0 m	3 520	3 562	4 038	4 038*	3 837	3 884	-	-	-	-	-	-	-	-	-	-	-	-	-	-	-	-	-	-	-					

EW65

A	MAXIMALT																													
	5,0 m						4,0 m						3,0 m						2,0 m											
	C		D		C		D		C		D		C		D		C		D		C		D		C		D			
B	Blad uppe		Blad nere		från	till	Blad uppe		Blad nere		från	till	Blad uppe		Blad nere		från	till	Blad uppe		Blad nere		från	till	Blad uppe		Blad nere		från	till
	från	till	från	till			från	till	från	till			från	till	från	till			från	till	från	till			från	till	från	till		
4,0 m	1 019	1 227*	1 083	1 227*	726	1 207	1 079	1 079*	1 079	1 079*	806	883	1 125	1 240*	1 125	1 240*	1 125	1 240*	-	-	-	-	-	-	-	-				
3,0 m	869	1 229*	1 047	1 229*	614	1 002	1 105	1 226*	1 105	1 226*	782	1 009	1 255	1 360*	1 255	1 360*	1 132	1 252*	1 523	1 721*	1 523*	1 721*	1 523	1 721*	-					
2,0 m	798	1 255*	1 031	1 255*	559	914	1 186	1 281*	1 186	1 281*	746	98																		

Wacker Neuson – all it takes



Betongteknik



Vibratorstampar



Vibratorplattor



Vältar



Demoleringsteknik



Strömaggregat



Belysning



Pumpar



Grävmaskiner



Hjullastare



Teleskoplastare



Dumprar



Finansiering



Reparation
& Underhåll



Akademi



EquipCare
& EquipCare Pro



Hyra



Betong
specialisterna



ebutik



Reservdelar



Begagnade
maskiner



ConcreteTec

