

KLIV PÅ OCH KÖR IVÄG

Hjullastarna och teleskophjullastarna
5035 / 5040 / 5050 / 5055 / 5065 / 5065T



KRAMER
on the safe side



Ett stort spektrum av insatsmöjligheter

Upptäck de fyrhjulsdrivna hjulladdarna och teleskopihjullastarna i klassen från 0,35 till 0,65 m³

Kompakt utrustning är huvudsegmentet hos Kramer-Werke GmbH. De effektiva maskinerna har planerats in i minsta detalj och imponerar med den utprovade-och-testade konstruktionsprincipen, som tillhandahåller oöverträffad manövreringsförmåga. Tack vare det smala och låga utförandet är dessa maskiner också eftertraktade där stora maskiner inte får plats: trånga tillfartsvägar, arbete i landskap och trädgårdar begränsade väganläggningar.

På den säkra sidan med Kramer

Dess rika tradition har etablerat varumärket Kramer på marknaden under många år och det står framför allt för ett värde: **Säkerhet**. Den höga kvaliteten för de innovativa maskinerna är endast av aspekterna på detta. Kramer är också ett säkert val som företag för kunder och återförsäljare tack vare sin erfarenhet och innovationer som garanterar säkra investeringar och säkerhet för framtiden. Kortfattat – du befinner dig alltid på den säkra sidan med Kramer: **“Kramer – on the safe side!”**

➔ **ON THE SAFE SIDE**



Innehållsförteckning

Fordonsstruktur

Odelat fordonschassi
Fördelar i korthet
Styrningstyper

04

Kompakt design

Prestanda-vikt-förhållande
Mått
Transportmöjligheter

08

Drivlina

Motorer
Avgas efterbehandlingsystem
Prestandakurvor

10

Översikt över hjullastare och teleskopihjullastare

Hjullastare: 5035, 5040,
5050, 5055, 5065
Teleskopihjullastare: 5065T

12

Maskinens höjdpunkter 5035, 5040

Förarhyttutförande
Lastsystem
Hydraulik

14

Maskinens höjdpunkter 5050 - 5065T

Smart ballast (5050)
Förarhyttutförande
Lastsystem

20

Maskinkomponenter och tillbehör

Redskap
Snabbväxlingssystem
Däck

28

Tekniska data och mått

32

Drifts- och prestandadata

HJULLASTARE OCH TELESKOPHJULLASTARE	5035	5040	5050	5055
Motoreffekt (tillval) [kW]	18,5	28,5	34,3	34,3 (41,1)
Skopvolym [m ³]	0,35	0,36	0,45	0,55
Lyftkapacitet [kN]	11,5	15,8	37,0	32,5
Skopans tipplast [kg]	1 200	1 400	1 800	1 980
Nyttolast på pallgafflar S=1,25 [kg]	750	900	1 200	1 600
Nettovikt [kg]*	1 700 - 2 200	1 900 - 2 400	2 850 - 3 300	3 200 - 4 300

* Standardmässig vikt med full tank, inklusive standardskopa (utan användare)

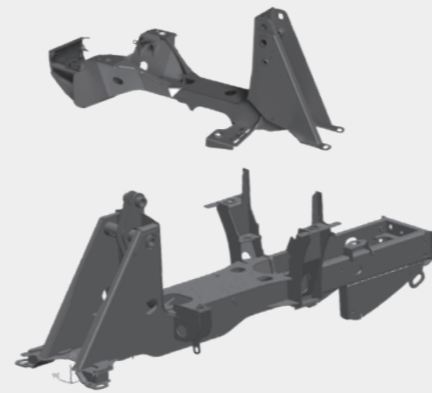
	5055L	5065	5065L	5065T
Motoreffekt (tillval) [kW]	34,3 (41,1)	34,3 (41,1)	34,3 (41,1)	34,3 (41,1)
Skopvolym [m ³]	0,55	0,65	0,65	0,65
Lyftkapacitet [kN]	26,5	32,5	26,5	32,5
Skopans tipplast [kg]	1 780	2 340	2 140	2 500
Nyttolast på pallgafflar S=1,25 [kg]	1 450	1 750	1 600	1 650
Arbetsvikt [kg]*	3 200 - 4 300	3 200 - 4 300	3 200 - 4 300	3 500 - 4 600

Varför dela på det som hör ihop?

Kramer – Ett unikt system

Märket Kramer representerar alla fyrhjulsstyrda hjullastare, teleskopihjullastare och teleskoplastare med extremt god manövrerbarhet, terränggående kapacitet och hög effektivitet. Hjullastarna imponerar med hög stabilitet tack vare den långtidstestade och beprövade fordonsramen i ett stycke.

Tack vare den speciella fordonskonstruktionen kommer tyngdpunkten inte att flytta sig vid styrningsrörelser. Vid Ackermannstyrning är det endast hjulen som rör sig vid styrning. Därmed får du hög stabilitet även vid små vändradier, på ojämn mark och med maximala nyttolaster.



Fördelarna i korthet

Hög stabilitet

Hjullastarna är konstruerade med ett odelat chassi som förhindrar att tyngdpunkten förflyttar sig – även vid fullt rattutslag. Fordonet får då alltid hög stabilitet – även på ojämn mark.

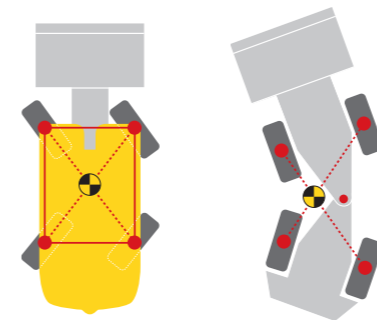
Fantastisk manövrerbarhet

Fyrhjulsstyrningen och styrvinkeln på 38° på både fram- och bakaxel gör fordonet mycket lättmanövrerat. Vissa styrningsmanövrer blir därmed onödiga vilket ger arbetscykeltider.

Konstant nyttolast

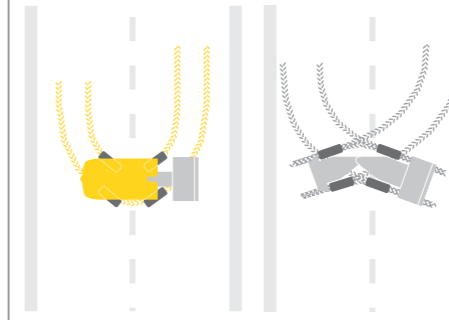
Det odelade chassit förhindrar att avståndet mellan motvikten och lastsystemet förändras. Resultatet: konstant hävstångseffekt gör arbetet säkert i alla lastsituationer. Nyttolasten är alltid den samma under arbetet oavsett styrvinkeln.

Odelat chassi för hög stabilitet ...



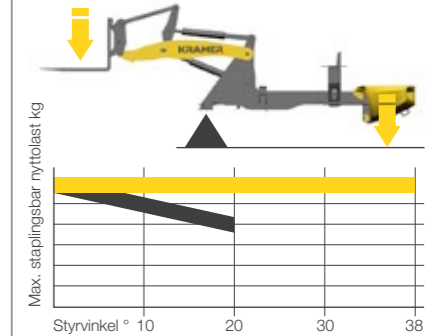
... utan att tyngdpunkten förskjuts.

Det är lätt att svänga med styrning på alla hjul ...



... i stället för tidsödande manövrering med midjestyning.

Konstant hävstångseffekt ger konstant nyttolast



■ Kramers
■ konkurrenter (midjestyrd)

Flexibilitet under arbetet

Rätt styrsystem för alla uppgifter

Det odelade fordonschassit utgör basen för tre (5035 och 5040) och två (5050, 5055, 5065 och 5065T) olika styrningstyper. En hjullastares konstruktionsprincip styr dess användningsområden. Styrsystemet är den avgörande faktorn här.



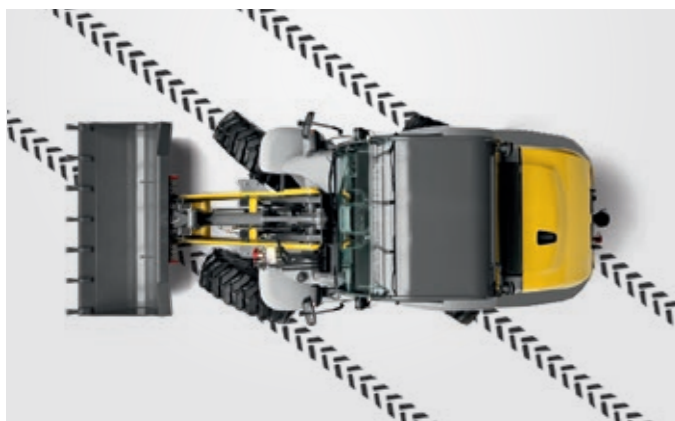
Styrning på alla hjulen

- 2x38° styrvinkel på fram- och bakaxel ger snabba arbetsrutiner
- optimerade rörelsevägar
- liten vändradie



Framhjulstyrning (tillval)

- säker och välbekant landsvägskörning med hög hastighet
- smidig manövrering av specialredskap
- välbekant styrsystem
- idealiskt för släpvagnsdrivning



Diagonalstyrning (tillval)*

- lätt att manövrera även på små utrymmen
- exakt positionering vid körning på begränsade ytor
- markskydd för känsligt underlag
- lätt att köra bort från murar och diken

* tillgänglig för modellerna 5035 och 5040



Styrning på alla hjulen extra lättmanövrerad på begränsade utrymmen

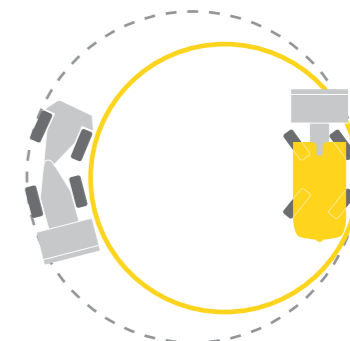
Jämförelse mellan fyrhjulstyrning och midjestyning

Exempel: 360° vändningsmanöver över den yttre kanten på däcken

Med fyrhjulstyrning är vändcirkeln mycket mindre jämfört med midjestyning (se den gula linjen). Detta åstadkoms genom styrningslås på fram- och bakaxel, medan endast framvagnen rör sig vid midjestyning.

■ Styrning på alla hjulen

■ Midjestyning (konkurrens)



Kompakta mått och optimalt prestanda-vikt-förhållande

Effekt i perfekt proportion

Kramers kompakta hjullastare och teleskophjullastare är bland de mångsidigaste maskinerna på byggarbetsplatsen. Med sina mått är de idealiska för låga underfartshöjder och trånga passager, vilket gör dem till outhärliga medhjälpare.

Konstruktionsprincipen för det odelade fordonschassit är ansvarigt för de extremt kompakta måtten. Dessutom uppnås utmärkta effektivvärden tack vare förhållandet mellan arbetsvikt, nyttolast och tippplast, vilket är ojämförligt i denna fordonsklass.



5035 och 5040:

De är till och med lämpliga för arbete i underjordiska garage eller flervåningsgarage



Bästa prestanda för mått och prestanda-vikt-förhållande:

- perfekt förhållande mellan nyttolast och arbetsvikt
- enkel transport på 3,5-tons släpvagn (5035, 5040, 5050)
- ekonomisk användning som inbesparar tid och bränsle tack vare liten vändradie
- utmärkt effekt-vikt-förhållande



Släpvagnstransport

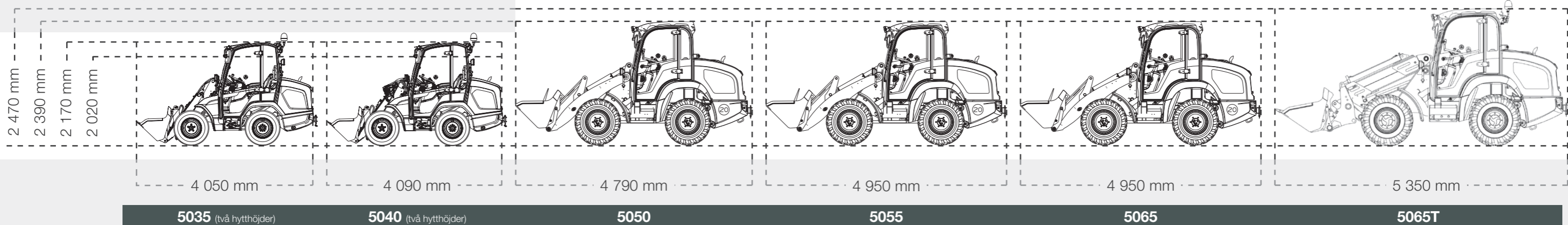
Tack vare den låga totala höjden på mindre än 2,5 m och deras mycket låga nettovikt, kan maskinerna transporteras snabbt och enkelt transporterats från ett insatsställe till nästa. För detta kan både 3,5-tons släpvagn och 7,49-tons lastbil användas. Vid transport på lastbil förblir den totala höjden under 4 m. Detta ökar ditt företags flexibilitet och minskar maskinen stillestånd.

Transportmedel*	5035	5040	5050	5055
Släpvagn - 3,5 ton	x	x	x	-
Lastbil - 7,49 ton	x	x	x	x
Transportvikt**	1 700	1 900	2 645	3 200

* Kan variera beroende på dragfordonsmodell och utrustning, liksom maskinutrustning

** Grundutrustning utan påbyggnadsredskap, utan användare, full tank (vikten varierar beroende på utrustning)

x = tillåten - inte tillåten



Kraftfulla motorer

Effektiv bränsleförbrukning

Hjullastarna 5035 och 5040 är båda utrustade med avgassteg V Yanmar- motorer. 5035 drivs av en motor på 18,5 kW utan avgasefterbehandling. Den ännu mer prestandaeffektiva 5040 är tillgänglig med en motor på 28,5 kW. I detta fall behandlas avgaserna med DOC och DPF.

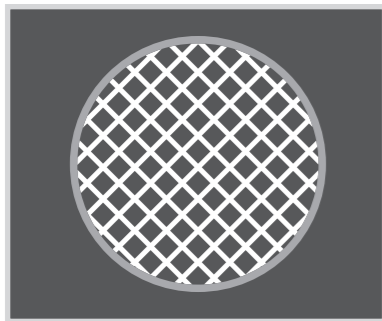
Modellerna från 5050 till 5065T har likaledes Yanmar-motor och uppfyller avgassteg V. Motorerna med 34,3 kW (standard) och 41,1 kW (tillval för 5055, 5065 och 5065T) är utrustade med DOC och DPF.

Motorernas toppprestanda:

- stort vridmoment och ekonomiska motorer från Yanmar
- modern avgasefterbehandling med DOC och DPF
- senaste motorteknik med avgassteg V

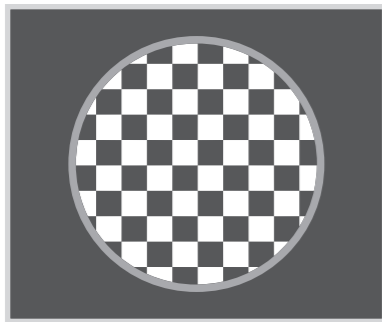
Översikt över motorer	5035	5040	5050	5055	5065	5065T
	Standard	Standard	Standard	Standard (tillval)	Standard (tillval)	Standard (tillval)
Motor tillverkare	Yanmar	Yanmar	Yanmar	Yanmar	Yanmar	Yanmar
Uteffekt [kW/hk]	18,5/25	28,5/39	34,3/46	34,3/46 (41,1/55)	34,3/46 (41,1/55)	34,3/46 (41,1/55)
Avgasefterbehandling	-	DOC+DPF	DOC+DPF	DOC+DPF	DOC+DPF	DOC+DPF
Avgasutsläppssteg (EU:s avgasstandard)	Steg V	Steg V	Steg V	Steg V	Steg V	Steg V

Avgasefterbehandlingssystem



DOC-katalysator (Diesel oxidation catalytic converter)

Katalytiska avgasrenare används numera för att reducera utsläppen i många bilar och lastbilar. Dieseloxidationskatalysatorer fungerar på samma sätt. De utlöser kemiska processer som minskar utsläpp utan några mekaniska rörelser.



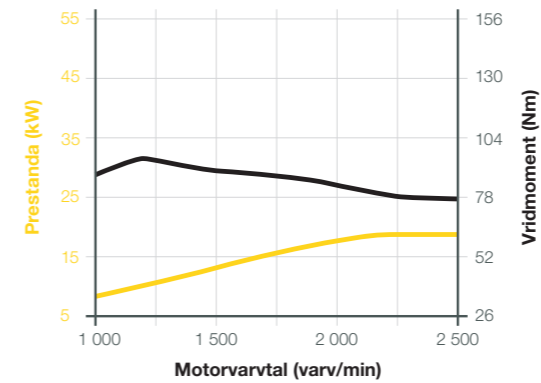
Dieselpartikelfilter (DPF)

Dieselpartikelfiltret används i samband med en oxiderande katalysator för att ta bort de flesta kväveoxiderna, sotpartiklarna och oförbrända kolväten från det förbrända dieselbränslet. Dieselpartikelfiltret innehåller en porös bikakestruktur som fångar upp sotet när det passerar igenom. När sotet har ackumulerats till en viss grad kommer maskinens elektroniska system att utlösa bränsleinsprutningar. Detta drar in oförbränt bränsle i katalysatorn, som sitter före filtret. Den utlöser en exoterm reaktion som värmer upp avgaserna så mycket att sotet i dieselpartikelfiltret förbränns. Denna process kallas även regenerering.

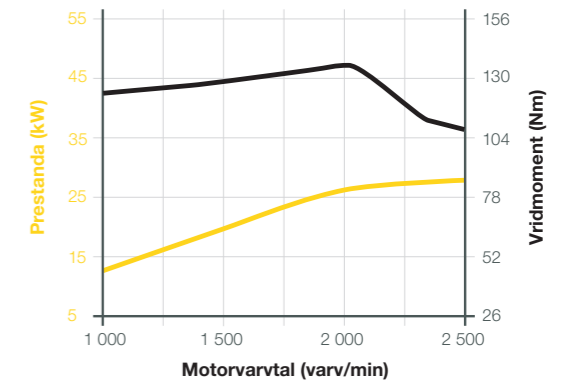


Optimerad smidighet: ekonomiska och kraftfulla motorer i alla Kramers modeller.

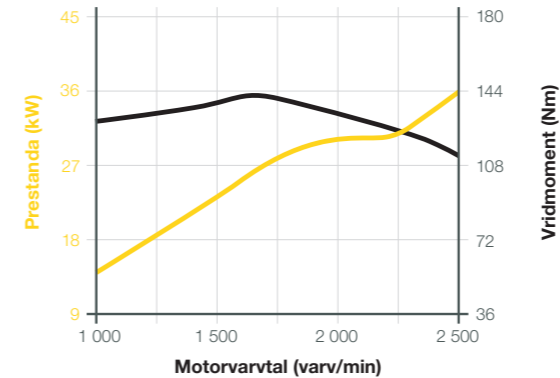
Prestandakurva för Yanmar 3TNV82A-B; 18,5 kW; steg V (standard)



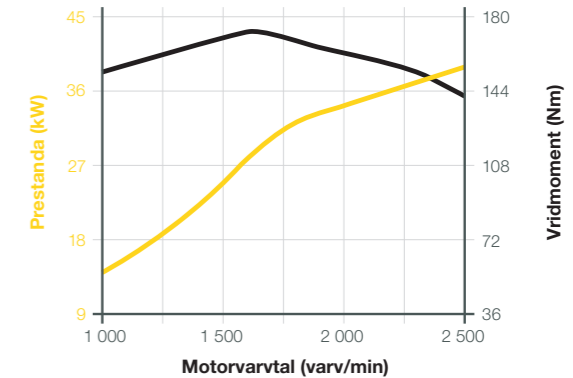
Prestandakurva för Yanmar 3TNV86CT; 28,5 kW; steg V (standard)



Prestandakurva för Yanmar 4TNV88C; 34,3 kW; steg V (standard)



Prestandakurva för Yanmar 4TNV86CT; 41,1 kW; steg V (tillval)



Tillverkad för insats

Upptäck produktsortimentet i kompaktklassen

Hjullastarna: 5035, 5040

Hjullastarna 5035 och 5040 är Kramers minsta modeller. Vid utformning och utveckling har fokus varit på enkel och intuitiv drift, som underlättar det dagliga arbetet för användaren. Genom den mycket kompakta utformningen är de fina medhjälpare vid arbete i begränsade utrymmen. Maskinerna är mångsidiga i användning tack vare den totala höjden och möjliggör även insatser inuti byggnader, såsom arbete i underjordiska garage. Maskinerna kan enkelt transporteras på 3,5-tons släpvagnar tack vare sina mycket låga nettovikter.



Modern design, teknik, prestanda och komfort: Hjullastarna från Kramer sätter standarderna!

Topprestanda hos den teleskopiska hjullastaren 5065T:

+ 50 % slaglängd och dumpningshöjd

+ 42 % staplingshöjd

+ 38 % överlasthöjd

t.ex. för lagring av material, stapling av pallar, påfyllning av högväggiga lastbilar, släpvagnar eller containrar

Hjullastarna och teleskopihjullastarna: 5050, 5055, 5065, 5065T

Hjullastarna och teleskopihjullastarna i kompaktklassen är smidiga i sina rörelser, dynamiska i sina effektleveranser och smala i sina utformningar. Genom det optimerade prestanda-vikt-förhållandet, den låga transportvikten och konstant stora nyttolasten är de idealiska medhjälpare på byggarbetsplatser vid gatu- och vägarbeten, väg- och vattenprojekt samt trädgårds- och landskapsarbeten.

Med Kramers teleskopteknik på 5065T uppnås större lyfthöjder komfortabelt, säkert och exakt. Detta förbättrar produktiviteten och den ekonomiska effektiviteten betydligt.



Modernt förarhyttsutförande

Förstklassig komfort

Den innovativa förarhyttsutformningen säkerställer mervärde vad gäller komfort och användarvänlighet inom segmentet för kompakta hjullastare, i vilket funktionalitet och ergonomi är viktigast.

Stora glasytor kombinerat med smala förarhyttsstolpar säkerställer utmärkt runt om maskinen. Den speciella hydraulolja och dieseltankens form under vindrutan möjliggör för användaren perfekt sikt över påbyggnadsredskapet. Det finns många funktionella och ergonomiska egenskaper, liksom flera förvaringsfack i sidokonsolen. Dessutom är all de viktiga färgkodade reglagen placerade inom räckhåll för höger hand.



Komfortabel joystick:

Det är möjligt att växla mellan hare och sköldpadda på själva joysticken.



En rymlig, tyst och omfattande, glasad förarhytt tillhandahåller perfekta förhållanden för att klara av de vardagliga arbeten på ett säkert sätt.

Tekniska höjdpunkter

Enkel hantering – Innovativ förarhyttsdesign

Förarhyttsingång



Den breda ingången omfattar ytterligare steg, som därigenom säkerställer komfortabel på- och urstigning. Två handtag fästa på förarhytten hjälper användaren att komma in i arbetsområdet på ett säkert sätt. Dessutom kan förarhyttsdörren öppnas 180° och spärras på maskinen.

Smart Driving PRO



Funktionen på 5040 omfattar tre användarlägen som kan ändras genom en knapptryckning för att uppfylla de respektive kraven effektivast. Kraftläget (PWR) är lämpat för skoparbete, ECO-läget för staplingsarbete eller vägtrafik och låghastighetsstyrningen (CSD) för hydrauliska påbyggnadsredskap.

Styrstång



Tillvalet lutningsjusterbar styrstång kan anpassas till användarens behov. Ratten är tillverkad av högkvalitativt och halkfritt material. Dessutom finns en modern, visuell display med automatisk indikering återställning på styrstången.

Mittunnel



Mittunneln i förarhyttsgolvet är endast 5 cm hög tack vare utformningen av fordonschassit. Det möjliggör för användaren en komfortabel på- och urstigning. Mittunnel är dessutom täckt med en gummimatta och kan rengöras på ett enkelt sätt.

Rengöringslucka



Rengöringsluckan befinner sig på den högra sidan av förarhytten. Luckan öppnas uppåt med ett handtag och hållas fast av en dämpare. Enkelt insteg tillhandahålls därmed till förarhyttens luftfilter och huvudstyrningsenheten. Rengöring av förarhyttsgolvet kan utföras mycket enkelt.

Andra förarhyttsegenskaper



En radio från Continental med USB-anslutning och Bluetooth hands-free system är tillgänglig som tillval. Temperatur- och ventilationsreglering är placerad i sidokonsolen. Tillvalet luftkonditioneringsanläggning för 5040 säkerställer ett komfortabelt klimat, inklusive under varma dagar. Dessutom kan fordonet utrustas med automatisk motorstopp via sätesbrytare.

Olika lastsystem

Arbeta enkelt med last

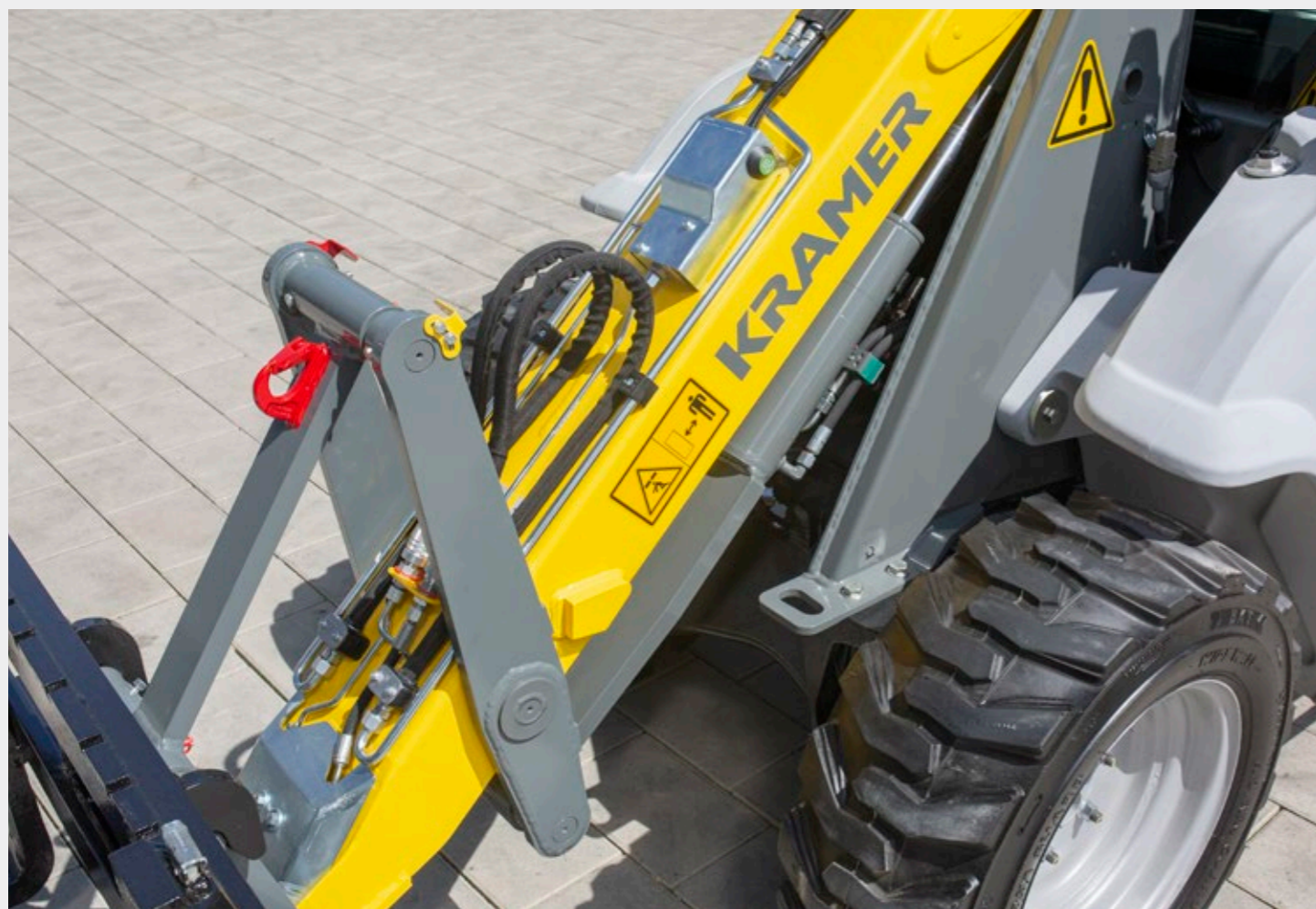
Lastsystemet är tillverkat i lådprofil med hög styrka och vridningsresistens. De stora lyft- och rivkrafterna, liksom parallellguidning av staplingsutrustning över den totala höjd uppnås med Z-kinematik. Lastsystemets ännu robustare konstruktion för 5040 säkerställer ännu högre nyttolast.

Automatisk laststabilisator finns som tillval. Laststabilisatorn dämpar oscillationer i lastsystemet och säkerställer maximal driftskomfort. Säker hantering av tung last är garanteras därmed även vid ojämna markförhållanden. Laststabilisatorn aktiveras automatiskt vid en hastighet på 8 km/h (vid transport) och stängs av automatiskt under 8 km/h (vid lastning). Dessutom kan du aktivera eller inaktivera laststabilisatorn kontinuerligt för vissa arbetsuppgifter.

Den visuella lägesdisplayen för gaffeln (gul) och skopan (röd) finns på vippspaken, liksom tippstången, och indikerar läget för gaffeln respektive skopan. Som resultat uppnås en hög grad av precision i lutningsvinkel för påbyggnadsredskapet mot marken. Lägesindikeringen är en stor fördel, i synnerhet för oerfarna användare eller där användarna växlar ständigt, såsom hos en hyresfirma för byggtutrustningar.



Automatisk laststabilisator
förhindrar maskinen från att gunga och minskar materialförlust.



Robust lastsystem med Z-kinematik, visuell lägesdisplay och valfri lastkrok.

Hjullastarna med toppprestanda 5035 och 5040:

- hög lyftkapacitet:
5035 - 11,5 kN
5040 - 15,8 kN
- rymlig förarhytt med mycket god sikt runtom maskinen och ett stort antal tillval
- tre typer av styrning för maximal flexibilitet
- Smart Driving PRO med tillvalet för tre driftslägen för 5040
- låg förarhytt tillgänglig valfritt som förarskyddstak eller förarhytt

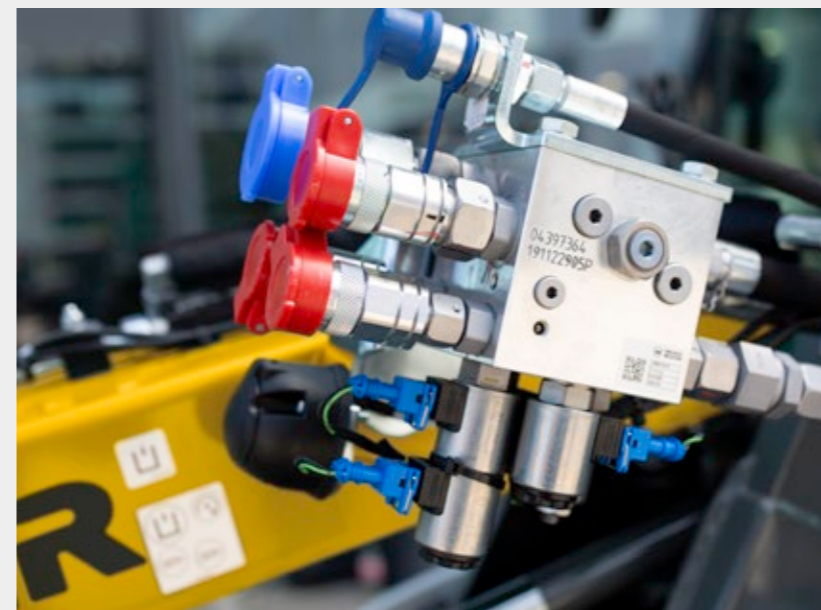


Två hytthöjder

Man kan välja mellan två förarhyttshöjder. Denna låga förarhytten med en höjd på 2,02 m säkerställer maximal fordonskompakthet och är valfritt tillgänglig med förarskyddstak eller förarhytt. Den höga förarhytt med en höjd på 2,17 m tillhandahåller ännu bättre sikt runtom maskinen och skapar den högsta komfortnivån för användaren.

Powerflow

Hjullastaren 5040 fortsätter att imponera med valfri Powerflow extra hydraulik. Hydrauliken finns i ett kompakt utförande på vänster sida av lastsystemet och säkerställer perfekt sikt över påbyggnadsredskapet. Oavsett om den används med snöslunga, slättermaskin, vibratorplatta eller odlingsenhet är 5040 mångsidigt tillämplig med funktionen Powerflow och klar för användning i varje insats under året.



Konceptlösning för systemmodul	5035	5040
Tredje styrkrets [l/min]*	20	30
Powerflow prestandahydraulik [l/min]*	-	56

*maximalt pumpvärden



Tryckavlastning för den tredje styrkretsen

Knappen för tillvalet tryckavlastning av den tredje styrkretsen är centralt belägen på lastsystemet. Som ett resultat kan olika påbyggnadsredskap växlas snabbt och effektivt utan att behöva stänga av motorn.

Maskinhöjdpunkter för 5035/5040

De kompakta genierna bland hjullastare

Smart Driving PRO (5040)

Tre driftslägen som kan ändras med en knapptryckning (PWR - Kraftläge, ECO - Eco-läge och CSD - låghastighetsstyrning) understödjer användaren i de respektive insatserna.

Flexibel i insats

med en standardmässig, tredje styrkrets inbyggd i joysticken och tillvalet tryckavlastningsspak på lastsystemet. Powerflow för 5040 lägger till ett kraftfullt drivsystem till det hydrauliska påbyggnadsredskapet.

Lastsystem med Z-kinematik:

för stora lyft kapaciteter och rivkrafter samt exakt parallellguidning över hela lyfthöjden.

Arbeta effektivt

tack vare det hydrauliska snabbväxlingsystemet, laststabilisatorn och den visuella lägesdisplayen för skopa och gaffel.

Tre styrningstyper

understödjer maximal manövreringsförmåga. Fyrhjulstyrning som standard och valfria styrningstyper såsom framhjul- och diagonalstyrning levererar mer vad gäller flexibilitet. Byte mellan styrningstyperna sker mekaniskt.

Två förarhytshöjder (2,02/2,17 m)

för maximal kompakthet och maximal komfort.

Innovativ förarhyttsutformning

Glasytor säkerställer optimal sikt. Det breda trappsteget och dörren som kan spärras upp bakåt levererar komfortabel på- och urstigning. Sidokonsolen innehåller många funktionella och ergonomiska egenskaper. Valfritt tillgänglig, bland andra, är den lutningsjusterbara styrstängan.

De båda hastighetsnivåerna

kan enkelt ändras vid körning. På 5040 är drivsystemet även tillgängligt med hastigheter upp till 30 km/h.

Två motorklasser

från Yanmar med avgassteg V. 5035 är utrustad med en motor på 18,5 kW och 5040 med en motor på 28,5 kW, inklusive DOC och DPF.

Fyra hjulnavmotorer

för känsligt arbete och hög skjutkraft.

Odelat fordonschassi

för största manövreringsförmåga vid kontinuerlig stabilitet.

Många olika däckalternativ

för diverse uppgifter.



Stapling när det är som bäst

Maximal flexibilitet i det vardagliga arbetet

Kramers hjullastare 5050 utmärker sig framför allt genom sin låga nettovikt. Maskinvikten kan anpassas till varje arbetssituation tack vare tillvalet med ytterligare vikter Smart Ballast, som placeras enkelt och obemärkt i bakkdelen. Genom sin manövreringsförmåga, stora nyttolast, staplingstipplast och transporterbarhet är maskinen lämplig för olika insatsmöjligheter.

Tjänstepaket avrundas med säkerhet, komfort och en mångfald tillval som möjliggör för insats året runt.

Speciell utformning av lastsystemet säkerställer stora lyft- och rivkrafter. Kommersiella stenplattor kan förflyttas utan något problem.

5050



Topprestanda hos hjullastaren 5050:

- hög lyftkapacitet på 37 kN
- perfekt prestanda karakteristik på 34,3 kW/46 hk
- optimal transportvikt på 2 685 kg inklusive förarhytt
- hög skopvridpunkt på 2 840 mm
- flexibel Smart Ballast med vikter på totalt 100 kg



Smart Ballast - tillvalet ytterligare vikter i bakkdelen

Vikterna i Smart Ballast möjliggör anpassning av maskinvikten eller staplingstipplasten upp till 1 700 kg beroende på användarkrav, varigenom det är möjligt att växla flexibelt mellan arbets- och transportsituation.

Vikterna i Smart Ballast väger totalt 100 kg. Var och en av de åtta vikterna väger bärbara 12,5 kg.

Släpvagnstransport

Den låga nettovikten utan Smart Ballast och de kompakta maskinmåttan möjliggör enkel transport på en 3,5-tons släpvagn. Vikterna i Smart Ballast kan transporteras i ett dragfordon. Ett körkort med klass BE krävs.

Genom utökningen av sortimentet med en skräddarsydd släpvagn, som möjliggör perfekt lastsurning med snabbkopplingar finns det inget som hindrar hjullastaren 5050, som därigenom tillhandahåller fullständig flexibilitet. Din kompetenta Kramer-återförsäljare hjälper gärna till.



Snabb och enkel lastsurning med låsning av Kramers snabbkopplingssystem direkt på släpvagnen.

Arbeta komfortabelt

För idealiska arbetsförhållandens

Enkel hantering och funktionalitet står i centrum på maskinserien. Från förarstolen till ratten har alla detaljer utformats efter förarens behov. Användaren har gott om utrymme och allting finns i alltid synligt här.

Kramers kompakta hjullastare och teleskophjullastare från har visat sig vara verkliga utrymmesmirakel vad gäller förarhyttsteknik och deras utrustning säkerställer uttröttningsfritt arbete under många timmar. De klart placerade användarreglagen skapar en miljö i vilken användaren kan arbeta komfortabelt, koncentrerat och produktivt. Joysticken är maskinens hjärta och ger säker, enkel och intuitiv drift.



Färgkodade omkopplare:
fyra färger för ännu större säkerhet.



Panoramaförarhytt för utmärkt översikt över påbyggnadsredskapet och arbetsmiljön.

Tekniska höjdpunkter

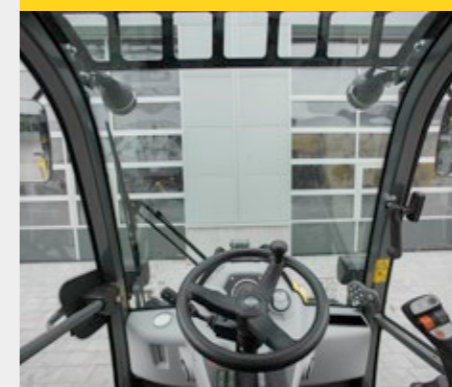
Enkel hantering – Innovativ förarhyttsdesign

Förarhyttsingång



Förarhytten kan kommas åt genom de generöst tilltagna ingångarna. Det odelade fordonschassit möjliggör också komfortabel påstigning vid maximalt styrlås. Påstigningen är utformad som en trappa. Handtagen befinner sig i ett ergonomiskt fördelaktigt läge för att underlätta för användaren att stiga på och ur.

Sikt runtom hela maskinen



Den centrala sätespositionen ger 360° runtomsikt. "Dödvinklar" undviks tack vare den särskilt klart utförda utformningen. Du ser allting, även bakåt. Även när teleskoplastarsystemet är utmatat på 5065T har användaren perfekt sikt över påbyggnadsredskapet.

Fordonshöjd



Maskinerna erbjuder de bästa förutsättningarna för låga takhöjder. Alla maskiner har en total höjd på under 2,5 m. Det kompakta utförande av hjullastaren 5050 medger enkelt transport på en 3,5-tonns släpvagn.

Joystick



Joysticken visar sin styrka framför allt vid mörker. I nattläget lyser de olika tryckknapparna och inställningshjulen i olika färger. Användaren kan då omedelbart identifiera de respektive funktionerna och fordonet är i säker kontroll.

Växlingskoncept



Funktionsgrupperna kan identifieras mycket snabbt och enkelt tack vare färgkodade omkopplare. Röd = säkerhet, grön = hydraulik, blå = förflyttning och grå = elsystem. Föraren kan använda utrustningen smidigt och säkert utan risken för missförstånd. Resultatet blir högre arbetseffektivitet för föraren.

Andra förarhyttsegenskaper



Den kraftfulla värmaren med fönsterventilation och värmningsmunstycken i fotutrymmet ger komfort under arbetet även när det är kallt ute. En fullt integrerad luftkonditioneringsanläggning finns som tillval. Den kombinerade broms-/kryp-pedalen gör exakt manövrering möjlig även vid höga motorvarvtal.

Kraftfull hydraulik

För noggrann manövrering av maskinen

Anslut och koppla från olika påbyggnadsredskap, noggrann manövrering och korta arbetscykler – allt detta med låg ljudnivå i förarhytten: Tekniken bakom arbetshydrauliken i våra maskiner gör detta möjligt.

Arbetshydrauliken drivs av kraftfulla hydraulpumpar som ser till att lastarens arbetscykler kan utföras snabbt samtidigt som du kan använda specialredskap via den tredje styrkretsen, med kontinuerlig funktion vid behov.

Tryckavlastning för den tredje styrkretsen:
Koppla till och koppla från redskap smidigt med hydraulisk extrafunktion

5050 - 5065T



Powerflow*

Maskinerna kan utrustas med olika hydrauliska påbyggnadsredskap för många segment av tillämpningar och branscher och blir till verkliga flerfunktionella talanger.

Oavsett vad jobbet innebär eller om de behöver använda en sopmaskin, snöslunga, slåttermaskin eller vibratorplatta så är Kramers hjullastare användbara under alla fyra årstiderna.

* inte för 5050



Konceptlösning för systemmodul	5050	5055	5065	5065T
Tredje styrkrets [l/min]*	56	56	56	56
Powerflow prestandahydraulik [l/min]*	-	90	90	90

*maximalt pumpvärden

Snabbgångsväxel - steglöst upp till 30 km/h

Optimala förutsättningar levereras av den steglösa, hydrostatiska snabbgångsväxeln upp till 30 km/h. Det ger hjullastaren både optimal dragkraft och lägre dieselförbrukning.

Snabbgångsväxlarna används för rörelse på raksträckor och på vägar.



Tre lastsystem

Det finns tre olika lastsystem beroende på kraven. Det standardmässiga och tillvalet förlängda lastsystemet är både parallellguidat och säkerställer konsistent lyftkapacitet såväl som säker hantering under materialhantering.

Standard lastsystem (P-kinematik)



Det parallellguidade lastsystemet ger konstant lyftkapacitet och säker drift vid materialhantering. Tack vare en bakåttiltvinkel på upp till 45° och en utåtvänd tiltvinkel på upp till 45° förlorar hjullastaren inget material vid skopmanövrering, även om den är mycket full, och hela skopan töms vid tömning.

- Du kan arbeta noggrant och säkert
- Stora rivkrafter
- Exakt parallellguidning längs hela lyfthöjden

Utökat lastsystem (P-kinematik)



Specifika kundönskemål kan uppfyllas ännu mer flexibelt tack vare det utökade lastsystemet. Detta gäller till exempel omfång, nyttolast och ändringar i lyfthöjd jämfört med standard lastsystem.

- Optimal överblick över snabbväxlingsanordningen och påbyggnadsredskapet
- Högre lyfthöjd
- Förlängning av lastsystemet med 190 mm (5055 och 5065)

Teleskoplastarsystem (Z-kinematik)



Du har perfekt överblick över redskapet tack vare kompakt modulkonstruktion hos teleskoplastarsystemet. Fördelarna med Z-kinematik: när cylindrarna är lika stora ger cylinderpositionen högre rivkraft eftersom tryck appliceras på kolvsidan i hydraulcylindern vid fyllning av skopan.

- Stora rivkrafter
- God överblick över snabbväxlaren och påbyggnadsredskapet
- Extra överlasthöjd och staplingshöjd plus större arbetsområde och tömningsbredd

5050 / 5065T

Maskinhöjdpunkter för 5050 - 5065T

Robust på utsidan och intelligent på insidan



Minskade driftskostnader
genom optimalt prestanda-vikt-
förhållande och kompakta mått.

Längre räckvidd och högre lyfthöjd
tack vare teleskoplastarsystem.

Uträttningsfritt arbete
tack vare den rymliga och ergonomiska förarhytt, som
monteras standardmässigt (5065) eller som tillval.

Lugn indragning och
utskjutning tack vare dämpning vid slutpositionerna i båda riktningarna.

Stor pålitlighet
genom enkelt åtkomliga underhållsställen samt
tidstestade och beprövade komponenter.

Flexibel i insats
med en tredje styrkrets, trycksänkt returflöde
med dräneringsledning och främre utlopp.

Smart Ballast (5050)
enkel och snabb justering
av nyttolast och maskinvikt.

Hög skopkant, lång skopbotten
och stor tiltvinkel inåt och bakåt
ger säker och snabb materialtransport
med hög volymseffektivitet.

Steglöst drivsystem -
med två typer av styrning (fyrhjulsstyrning
och tillvalet framhjulsstyrning) samt
körhastighet på upp till 30 km/h. Dessutom
finns det körhastighetsinställningar.

Den hydrauliskt aktiverade snabbväxlingsanordning
gör Kramer till en allroundmaskin inom få sekunder
utan att behöva lämna förarstolen. Effektivt arbete
med ett parallellguidat lastsystem med P-kinematik för
hjulastarna och med Z-kinematik för teleskophjulastaren.

Utmärkt dragkraft
tack vare den till 100 % inkopplingsbara
differentialspärren i framaxeln på 5065 och 5065T
(tillval på 5050 och 5055) och urvalet av däckalternativ.

Bred och säker påstigning
tack vare det odelade chassit med fyrhjulsstyrning.

En mångfald av uppgifter

Alltid det rätta redskapet

Oavsett vilka utmaningar insatser ställer dig inför: Med våra redskap kan du alltid hantera situationen. Tack vare det hydrauliska snabbväxlingssystemet kan du anpassa din Kramer-hjullastare till vilken situation som helst på nolltid. Standardredskap kan bytas på mindre än 10 sekunder.

Redskapet baseras på de behov som finns. Du kan läsa mer om våra påbyggnadsredskap på: www.kramer.de/attachments

Byt på rekordtid!



Påbyggnadsredskap – sortiment

			
Pallgaffel	Staplingsutrustning, fällbar	Staplingsutrustning hydraulisk parallelljustering	Standardskopa med rivtänder
			
Standardskopa utan rivtänder	Standardskopa utan rivtänder med påskruvbart blad	Gripskopa med rivtänder	Gripskopa utan rivtänder
			
Sidosvängande skopa	Snöplog modell A	Snöplog modell B	Saltströanordning

Exakta specifikationer och tillgång till påbyggnadsredskap varierar per modell och land. Din kompetenta Kramer-återförsäljare hjälper gärna till.



Hydrauliskt snabbväxlingssystem - Kramers snabbväxlingssystem: kör fram till och lyft upp påbyggnadsredskapet hydrauliskt från förarstolen och lås det med skjutreglaget på joysticken. Låscylindern sitter utanpå, ovanför ledpunkten på snabbväxlingsplattan och befinner sig därmed inte i föroreningsområdet.

Däcksortiment



- Bra självrengöring
- Gott flankskydd
- Höga prestanda under drift

Universalmönster - BKT
5035, 5040



- Höga prestanda under drift
- Hög dragkraft
- Bra rörlighet på mjukt underlag
- Bra självrengöring

Byggmaskinsmönster - Mitas
5035, 5040



- Säker styrning
- Hög grad av körsäkerhet
- Bra självrengöring
- Höga prestanda under drift

Dragkraftsmönster - Mitas
5035, 5040



- Bra självrengöring
- God sidostabilitet
- Väldigt hög körprestanda, speciellt vid användning på hård och aggressiv mark
- Hög dragkraft

Industrimönster - Michelin
5035, 5040



- Goda service-möjligheter på vintern
- Höga prestanda under drift
- Ljudoptimerad
- Kan köras på väg och i terräng

Kommunalmönster - Continental
5035, 5040



- Höga prestanda under drift
- Bra självrengöring
- Bra rörlighet på mjukt underlag
- Hög dragkraft

Universalmönster - Alliance
5050 - 5065T



- Hög lyftkapacitet
- Hög dragkraft
- Utmärkt stabilitet och förbättrad komfort vid körning
- Hög grad av smidighet

Flerändamålsmönster - Michelin
5050 - 5065T



- God motståndskraft
- Jämn gång vid körning på väg
- Hög dragkraft
- Kan köras på väg och i terräng

Flerändamålsmönster - Mitas
5050 - 5065T



- Bra självrengöring
- Idealisk för lerig mark
- Hög dragkraft
- Jämn gång vid körning på väg

Dragkraftsmönster - Mitas Premium
5050 - 5065T



- Jämn gång vid körning på väg
- God motståndskraft
- Extra lämplig för sand och grus

Kommunalmönster - Alliance
5050 - 5065T



- Hög dragkraft
- Extra lämplig för sand och grus
- God motståndskraft

Kommunalmönster - Nokian
5050 - 5065T

Val av däck är avgörande för användningen av din hjullastare. Exakta däckspecifikationer och tillgång varierar per modell och land. Din kompetenta Kramer-återförsäljare hjälper gärna till.



EquipCare - telematik

All information i en blick

Alltid ett steg före, eftersom EquipCare tillhandahåller data, fakta och svar på frågorna: Var befinner sig min maskin just nu, när ska den underhållas och när det ekonomiskt försvarbart att byta ut slitdelar? Det hjälper till att undvika stillestånd och förlänga livslängden på din maskin.

Hur fungerar det?

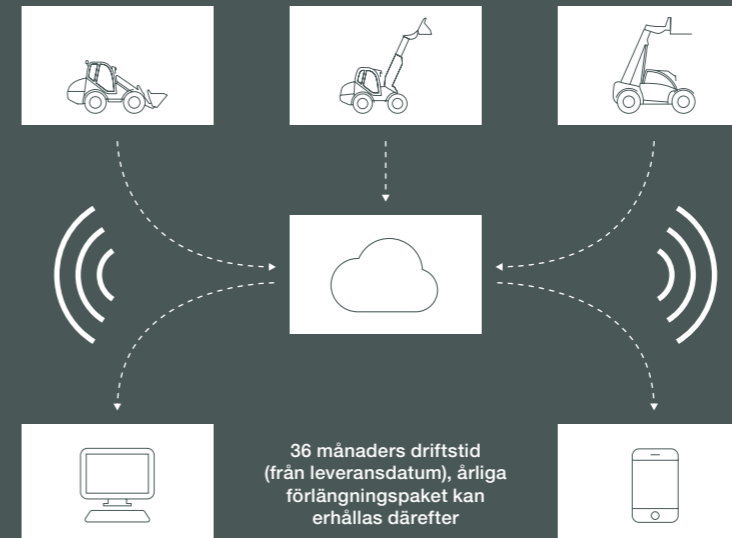
EquipCare installeras som standard på alla Kramers fordon. Den innehåller en telematikmodul, som samlar in data från maskinerna och skickar dem till EquipCare Manager eller App via en molntjänst. Där kan du som användare av EquipCare visa och utvärdera data.

EquipCare Manager är huvudportalen för telematikdata för ditt fordon och den styrs via datorn. EquipCare App är avsedd för mobil åtkomst och den håller dig informerad om allting omedelbart, oavsett var du befinner dig.

Dina fördelar:

Tack vare EquipCare vet vi alltid var din maskin är just nu. Om maskinen lämnar en tidigare definierad geografisk zon får du en avisering på din smarta mobiltelefon eller dator. Alla händelser visas här i detalj - från felmeddelandet till genomfört underhåll. Allt onödigt stillestånd undviks och drifttiden registreras exakt.

Har maskinen upptäckt ett problem? Avisera din återförsäljare om detta direkt från driftstället via appen och en inledande fjärrdiagnos kan utföras. Tack vare den proaktiva kommunikation från din maskin kommer du att genast informeras om allt.



Du hittar mer information på:
www.kramer.de/equipcare

SÖK NU!



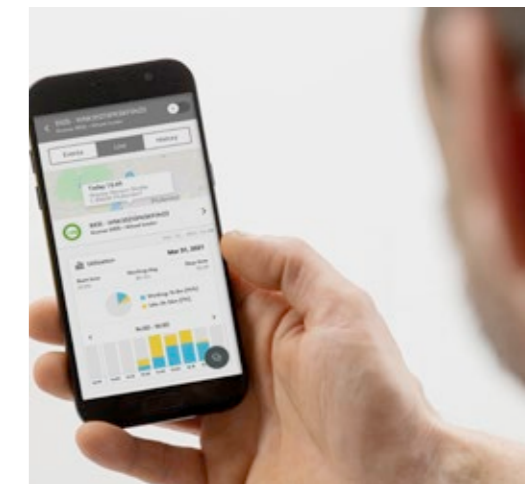
EQUIPCARE

Telematik-webbportalen är tillgänglig för dig dygnet runt:



EquipCare Manager: De exakta lägena eller GPS-data för dina maskiner kan alltid visas i ditt lösenordsskyddade område.

www.kramer.de/equipcarelogin



EquipCare App: Appen tillhandahåller dig med flera funktioner för att komma åt dina maskindata och information när du är på språng. Det är bara att ladda ned och installera appen från Google Play Store eller Apple App Store.

◀ **Gå till appen**

Mått och prestanda- vikt-förhållande

- perfekt förhållande mellan nyttolast och arbetsvikt
- enkel transport på 3,5-tons släpvagn (5035, 5040 och 5050)
- ekonomisk användning som inbesparar tid och bränsle tack vare liten vändradie
- utmärkt effekt-vikt-förhållande

Motorer

- stort vridmoment och ekonomiska motorer från Yanmar
- den senaste efterbehandlingen av avgaser med DOC och DPF
- senaste motor teknik med avgassteg V

Hjullastare 5035 och 5040

- hög lyftkapacitet: 5035 - 11,5 kN, 5040 - 15,8 kN
- rymlig förarhytt med mycket god sikt runtom maskinen och en mångfald alternativ
- tre typer av styrning för maximal flexibilitet
- Smart Driving PRO med tillvalet av tre driftslägen för 5040
- låg förarhytt tillgänglig valfritt som försarskyddstak eller förarhytt version

Hjullastare 5050

- hög lyftkapacitet på 37 kN
- perfekt prestandakarakteristik på 34,3 kW/46 hk
- optimal transportvikt på 2 685 kg inklusive förarhytt
- hög skopvridpunkt på 2 840 mm
- flexibla vikter Smart Ballast med totalt 100 kg

Teleskophjullastare 5065T

- 50 % extra lyfthöjd och dumpningshöjd
- 42 % extra staplingshöjd
- 38 % extra överlasthöjd

e.g. för lagring av material, stapling av pallar,
påfyllning av högväggiga lastbilar, släpvagnar eller containrar

Tekniska data

Motor	Enhet	5035	5040	5050	5055	5065	5065T
Tillverkare	–	Yanmar	Yanmar	Yanmar	Yanmar	Yanmar	Yanmar
Modell	–	3TNV82A	3TNV86CT	4TNV88C	4TNV88C (standard) 4TNV86CT (tillval)	4TNV88C (standard) 4TNV86CT (tillval)	4TNV88C (standard) 4TNV86CT (tillval)
Uteffekt	kW	18,5	28,5	34,3	34,3 (standard) 41,1 (tillval)	34,3 (standard) 41,1 (tillval)	34,3 (standard) 41,1 (tillval)
Maximalt vridmoment	Nm vid varv/min	85,5 vid 1 200	132,2 vid 1 690	140,4 vid 1 820	140,4 vid 1 820 167 vid 1 820 (tillval)	140,4 vid 1 820 167 vid 1 820 (tillval)	140,4 vid 1 820 167 vid 1 820 (tillval)
Cylindervolym	cm³	1 331	1 568	2 190	2 190 (standard) 2 091 (tillval)	2 190 (standard) 2 091 (tillval)	2 190 (standard) 2 091 (tillval)
Avgassteg	–	EU steg V	EU steg V	EU steg V	EU steg V	EU steg V	EU steg V
Kraftöverföring	Enhet						
Drivning	–	Steglöst, hydrostatiskt drivsystem					
Körhastighet	km/h	20	30	20 (standard) 30 (tillval)	20 (standard) 30 (tillval)	20 (standard) 30 (tillval)	20 (standard) 30 (tillval)
Axlar	–	Axelbärare tillverkad av gjutstål med hjulnavsmotorer		Planetstyrdrivaxel	Planetstyrdrivaxel	Planetstyrdrivaxel	Planetstyrdrivaxel
Total svängningsvinkel	°	7	7	8	8	8	8
Differentialspärr	%	Kompenserande, hydraulisk differential (tillval)	Kompenserande, hydraulisk differential (tillval)	100 % (tillval framaxel)	100 % (tillval framaxel)	100 % på framaxeln	100 % på framaxeln
Färdbröms	–	Hydrostatiskt	Hydrostatiskt	Hydraulisk skivbröms		Hydraulisk skivbröms	
Parkeringsbröms	–	Fjäderbelastat flerskivebrömsystem, elektro-hydrauliskt styrt till bakaxeln		Mekanisk skivbröms		Mekanisk skivbröms	
Standarddäck	–	27x10,5-15	27x10,5-15	10,5-18	10,5-18	12,0-18	12,0-18
Styrnings- och arbetshydraulik	Enhet						
Styrningssystemets funktioner	–	Hydrostatisk styrning på alla hjul, med nödstyrningsfunktion					
	–	Framhjulstyrning och diagonalstyrning (tillval)		Framhjulstyrning (tillval)			
Fungerande arbetshydraulik	–	Kugghjulspump					
Styrcylinder	–	Dubbelverkande med oberoende slutändessynkronisering					
Styrlås maximalt	°	38	38	38	38	38	38
Pumpens max. flödes hastighet	l/min	20	30	56	56	56	56
Maximal pumpkapacitet vid tillval	l/min	-	56	-	90	90	90
Max. tryck	bar	240	240	240	240	240	240
Snabbväxlingssystem	–	HV/WL - S			HV/WL - C		
Pilotdrivning	–	Hydraulisk					
Förstyrning av tredje styrkretsen	–	Elektrisk					

Tekniska data

Kinematik	Enhet	5035	5040	5050	5055	5065	5065T
Konstruktionssystem	–	Z-kinematik	Z-kinematik	P-kinematik	P-kinematik	P-kinematik	Z-kinematik
Lyftkraft beräknad enligt ISO 14397-2 hydraulik	kN	11,5	15,8	37	32,5	32,5	32,5
Lyftkraft beräknad enligt ISO 14397-2	kN	12,2	13,3	31,7	28	28	28
Lyftcylinder höjning/sänkning	s	6,0/4,5	6,0/4,5	4,6/2,9	4,8/3,2	4,8/3,2	6,7/5,0
Intipnings-/uttipningscylinder: (övre läge för lastsystemet)	s	2,4/3,3	2,2/2,4	2,6/3,1	2,1/2,0	2,1/2,0	3,5/3,0
Intipnings-/uttipningsvinkel	°	43/40	43/40	45/40	43/45	43/45	30/40
Skoptipplast	kg	1 200	1 400	1 800	1 980	2 340	2 500
Staplingslast S=1,25	kg	750	900	1 200 (1 360)*	1 600	1 750	1 650
Kapacitet	Enhet						
Bränsletank	l	48	48	60	60	60	60
Hydrauloljetank	l	40	40	58	58	58	58
Elektriskt system	Enhet						
Driftspänning	V	12	12	12	12	12	12
Batteri/generator	Ah/A	74/55	74/55	74/80	74/80	74/80	74/80
Startmotor	kW	1,7	1,7	2,3	2,3	2,3	2,3
Bullerutsläpp**	Enhet						
Uppmätt värde	dB(A)	99	99	100,3	100,3	100,3	100,3
Garanterat värde	dB(A)	101	101	101	101	101	101
Bullerutsläpp vid användarens öra	dB(A)	80	80	79	79	79	79
Vibrationer***	Enhet						
Totalt vibrationsvärde för överkroppens extremiteter	m/s²	< 2,5 m/s ² (< 8.2 ft/s ²)					
Maximalt viktat genomsnittligt effektivvärde för accelerationen i kroppen	m/s²	< 0,5 m/s ² (< 1.64 ft/s ²)**** 1,28 m/s ² (4,19 ft/s ²)*****					

* med Smart Ballast (8 x 12,5 kg)

** Information: Mätningen uppfyller kraven i standarden EN 474 och direktivet 2000/14/EG. Mätplats: Asfalterad yta.

** Mätosäkerheter såsom specificeras i ISO/TR 25398:2006. Utbilda eller informera användaren om de möjliga vibrationsriskerna.

**** På plan och fast mark med motsvarande körsätt

***** Tillämpning i utgrävning under tuffa miljöförhållanden

Tekniska data

5035: Standard lastsystem	Enhet	Standardskopa med rivtänder	Standardskopa utan rivtänder	Gripskopa med rivtänder	Gripskopa utan rivtänder
					
Skopvolym	m ³	0,35	0,35	0,23	0,23
Materialdensitet	ton/m ³	1,80	1,80	1,80	1,80
Redskapets totala längd	mm	780	685	774	678
Total fordonslängd utan påbyggnadsredskap	mm	3 460	3 460	3 460	3 460
Total fordonslängd med påbyggnadsredskap maximalt 200 mm ovan mark	mm	4 050	3 980	4 090	4 020
Skopbredd	mm	1 250	1 250	1 250	1 250
Skopans ledpunkt	mm	2 800	2 800	2 800	2 800
Överlasthöjd	mm	2 680	2 680	2 600	2 600
Dumpningshöjd	mm	2 290	2 290	2 240	2 240
Tippavstånd	mm	260	260	200	200
Avskrapningsdjup	mm	60	60	140	140
Redskapets vikt	kg	113	109	156	151

* grundläggande utrustning med förarhytt och påbyggnadsredskap

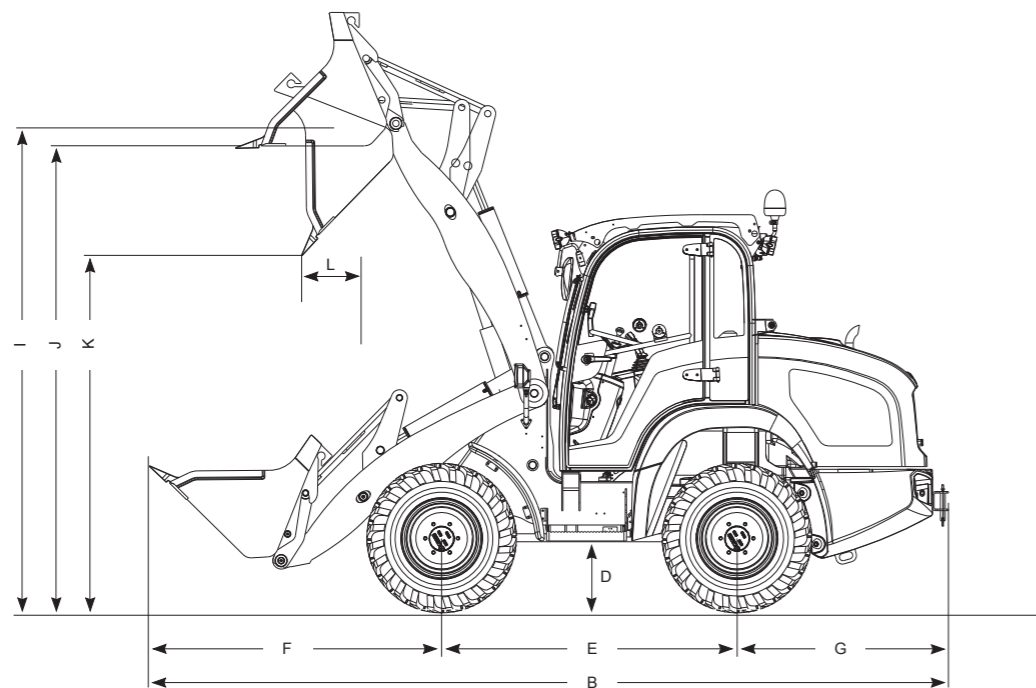
Tekniska data

5040: Standard lastsystem	Enhet	Standardskopa med rivtänder	Standardskopa utan rivtänder	Gripskopa med rivtänder	Gripskopa utan rivtänder
					
Skopvolym	m ³	0,36	0,36	0,23	0,23
Materialdensitet	ton/m ³	1,80	1,80	1,80	1,80
Redskapets totala längd	mm	829	753	677	773
Total fordonslängd utan påbyggnadsredskap	mm	3 460	3 460	3 460	3 460
Total fordonslängd med påbyggnadsredskap maximalt 200 mm ovan mark	mm	4 090	4 040	4 090	4 020
Skopbredd	mm	1 400	1 400	1 400	1 400
Skopans ledpunkt	mm	2 800	2 800	2 800	2 800
Överlasthöjd	mm	2 680	2 670	2 600	2 600
Dumpningshöjd	mm	2 260	2 240	2 240	2 240
Tippavstånd	mm	290	300	200	200
Avskrapningsdjup	mm	60	70	140	140
Redskapets vikt	kg	129	137	189	183

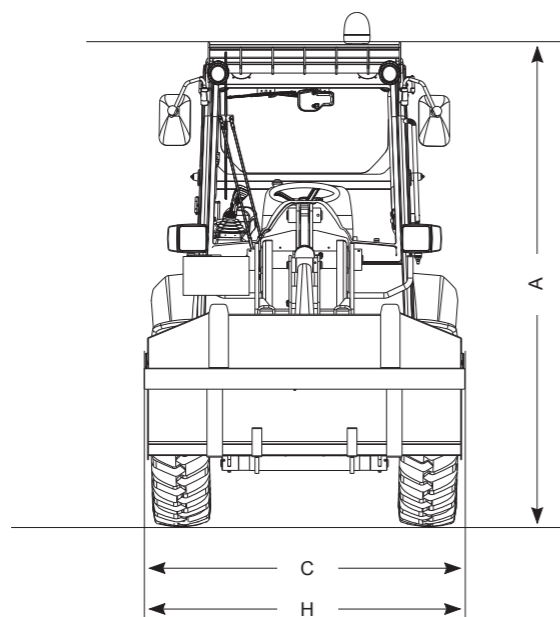
* grundläggande utrustning med förarhytt och påbyggnadsredskap

Mått

Sidovy



Frontalvy



Mått

Standardutrustning med standardskopa		Enhet	5035	5040	5050	5055	5065	5065T
A	Höjd*	mm	2 170 (standard) 2 020 (tillval)	2 170 (standard) 2 020 (tillval)	2 390	2 390	2 390	2 470
B	Längd	mm	4 050	4 090	4 790	4 950	4 950	5 350
C	Bredd*	mm	1 260	1 260	1 590	1 590	1 595	1 595
D	Markfrigång	mm	220	290	280	280	280	280
E	Axelavstånd	mm	1 525	1 525	1 850	1 850	1 850	2 000
F	Framaxelns mitt till tändernas spets	mm	1 390	1 430	1 620	1 780	1 780	1 992
G	Bakaxelns centrum till slutet av fordon	mm	1 140	1 140	1 320	1 320	1 320	1 320
H	Skopbredd	mm	1 250	1 400	1 650	1 650	1 650	1 650
I	Skopans ledpunkt	mm	2 800	2 800	2 840	3 050	3 050	4 270
J	Överlasthöjd	mm	2 680	2 680	2 610	2 890	2 900	4 010
K	Dumpningshöjd	mm	2 180	2 140	2 080	2 320	2 330	3 500
L	Tippavstånd	mm	260	290	270	315	315	810
-	Staplingshöjd	mm	2 630	2 630	2 600	2 950	2 950	4 030
-	Vändradie (över däck)	mm	2 000	2 000	2 700	2 700	2 700	2 900

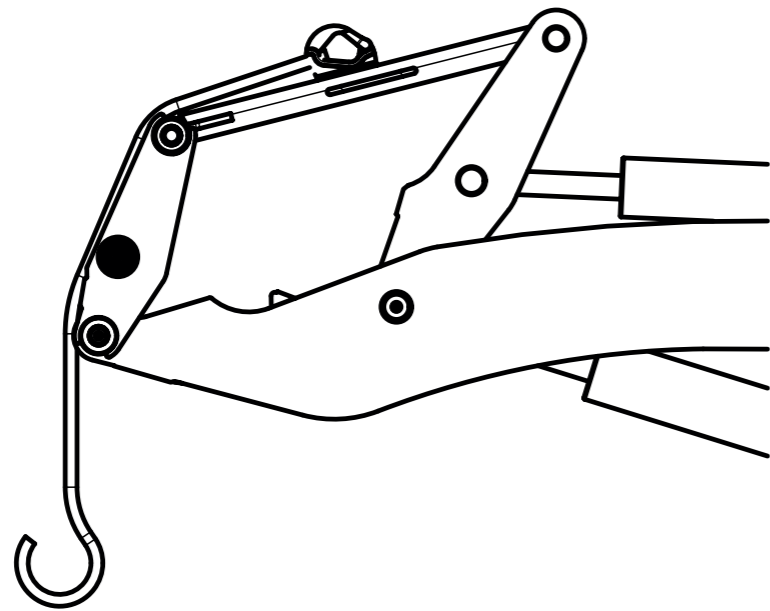
Standardutrustning med standardskopa		Enhet	5055L	5065L
A	Höjd*	mm	2 390	2 390
B	Längd	mm	5 140	5 140
C	Bredd*	mm	1 590	1 595
D	Markfrigång	mm	280	280
E	Axelavstånd	mm	1 850	1 850
F	Framaxelns mitt till tändernas spets	mm	1 970	1 970
G	Bakaxelns centrum till slutet av fordon	mm	1 320	1 320
H	Skopbredd	mm	1 650	1 650
I	Skopans ledpunkt	mm	3 300	3 300
J	Överlasthöjd	mm	3 150	3 150
K	Dumpningshöjd	mm	2 650	2 650
L	Tippavstånd	mm	410	410
-	Staplingshöjd	mm	3 200	3 200
-	Vändradie (över däck)	mm	2 700	2 700

*med standarddäck

Schema över lastkapacitet

Lastkrok

A (med lutad snabbväxlingsanordning)

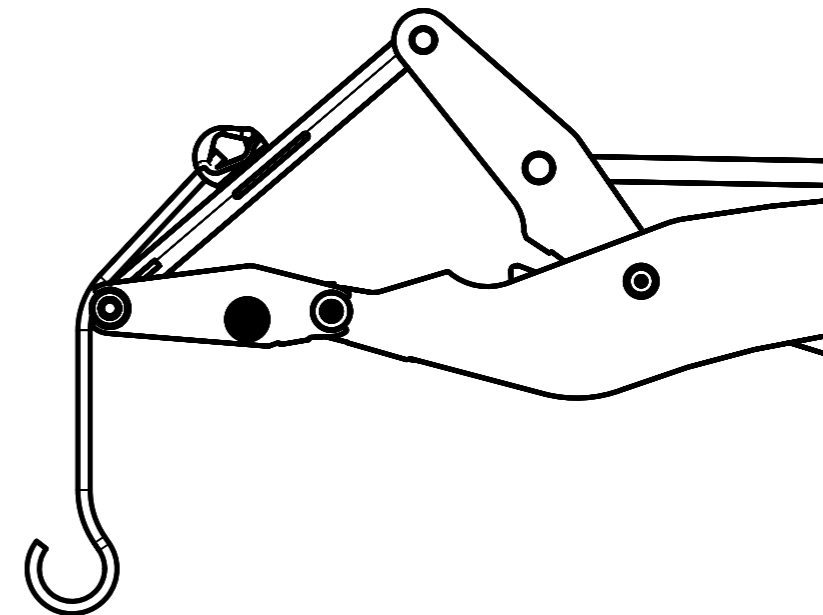


Lastkrok på vippspak		Enhet	5035	5040
A	Nyttolast för förlängt lastsystem och lutad snabbväxlingsanordning	kg	750	900

Schema över lastkapacitet

Lastkrok

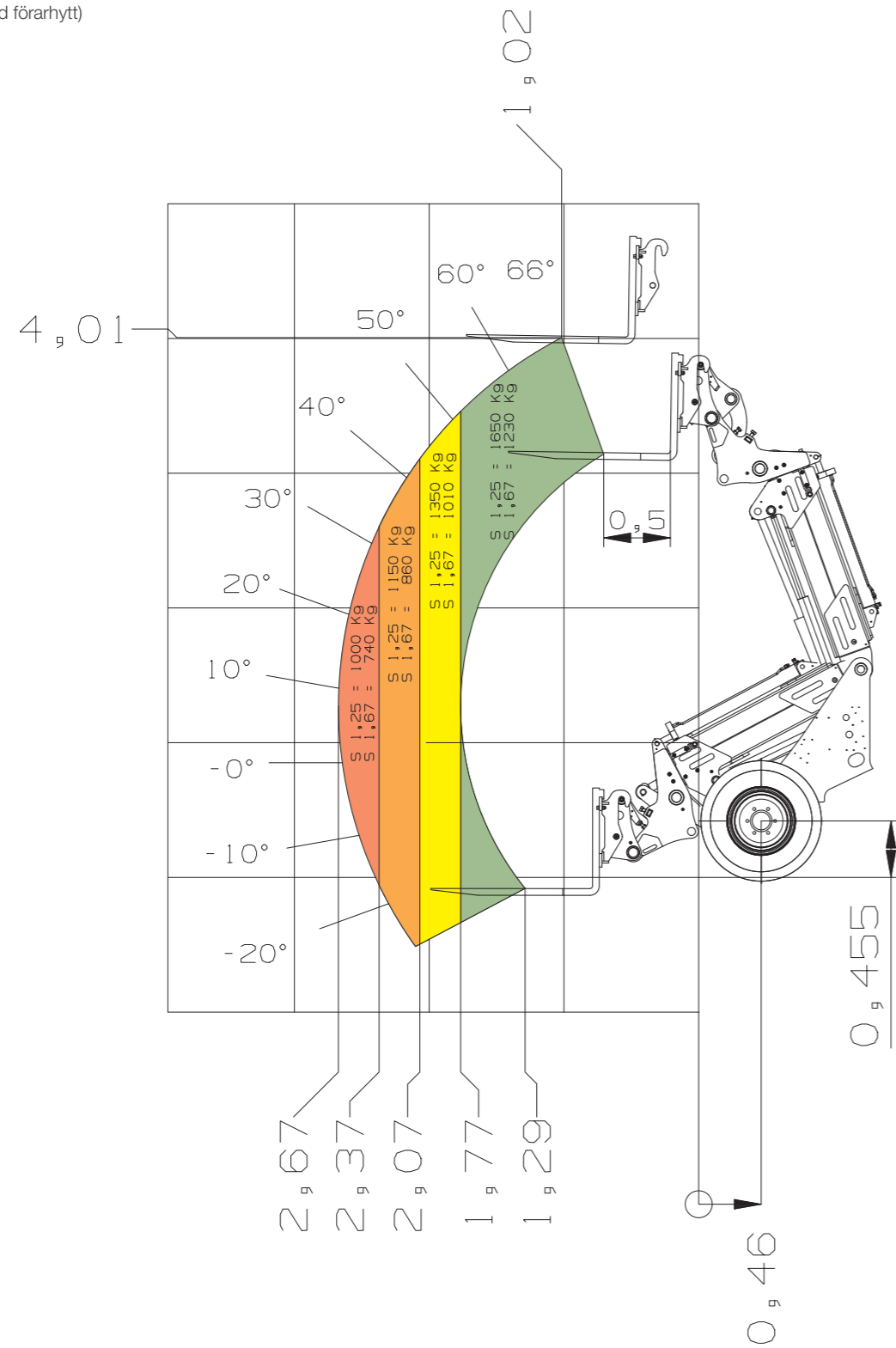
B (med tömd snabbväxlingsanordning)



Lastkrok på vippspak		Enhet	5035	5040
B	Nyttolast för förlängt lastsystem och tömd snabbväxlingsanordning	kg	600	750

Schema över lastkapacitet

5065T (med förarhytt)



Service och reservdelar

Letar du efter lämpliga reservdelar eller bruksanvisningar för Kramer-maskin? Med Kramers underhålls- och reparationspaket finns det en skräddarsydd reservdel redo för varje maskin. Du mottar alla nödvändiga reservdelar eller bruksanvisningar från din Kramer-återförsäljare. Med vår lokaliseringshjälp för Kramer-återförsäljare kan du hitta din lokala återförsäljare. Det räcker att ange segment, postnummer eller ort.

Du hittar mer information på:
www.kramer.de/service

Underhåll, diagnos och reparation

Den diplomerade teknikern hos din återförsäljare kommer att säkerställa att din maskin är i bruk så snabbt som möjligt. Du kan hitta mer information om reparation och service på Kramers maskiner på vår webbplats.

Originalreservdelar

Alla reservdelar som du kan införskaffa från din Kramer-återförsäljare uppfyller de stränga kraven från komponenttillverkare. Måttprecision, passning och tillgänglighet kan i stora drag endast tillhandahållas av originaldelar.

Underhåll och säkerhet

Security 24/ Security 36/ Security 48/ Security 60: Genom den förlängbara garantin till 24, 36, 48 eller till och med 60 månader kan våra kunder öka på tidsperioden utan att behöva bekymra sig. De är skyddade mot alla händelser av en skräddarsydd försäkring. Få råd från din återförsäljare.

Träningspass

Kramers Akademi är det moderna utbildningscentrumet för servicetekniker från Kramers återförsäljare. Här lär sig mekanikerna allt de behöver veta för att underhålla Kramer-maskiner och lär sig om kontinuerligt om driftsprinciperna hos nya tekniska system.





Hjullastare
Skopvolym: 0,35 - 1,80 m³



Teleskophjullastare
Skopvolym: 0,65 - 1,45 m³



Teleskoplastare
Nyttolast: 1 200 - 5 500 kg

Service som syns

Koncentrera dig på de dagliga uppgifterna – med vår kompletta service tar vi hand om resten.
Vi finns här när du behöver oss: kunniga, snabba och direkt på plats vid behov.



Reparationer och underhåll



Akademi



Telematik



Försäkring



Reservdelar



Finansiering

Gå till Kramers
återförsäljarsök-
ning:
SKANNA HÄR!



KC.EMEA.10026.V02.SE