

Hjullastare



**WACKER
NEUSON**

all it takes!



Detta talar för hjullastare från Wacker Neuson.

1. Full kraft - exakt för dina krav.

Optimalt balanserad kraft kännetecknar Wacker Neusons alla hjullastare. Därigenom levereras i alla klasser alltid den effekt som behövs - kopplat till högsta effektivitet.

2. Full flexibilitet - för mångsidig insats året runt.

Wacker Neusons hjullastare kan utrustas med olika redskap för nya uppgifter: från den klassiska skopa via gaffeln till de talrika speciella redskapen för byggbranschen, återvinning, kommuner samt trädgårds- och landskapsanläggning. På detta sätt skaffar du precis den maskin du behöver.

3. Full ekonomi - och det i alla avseenden.

Högvärdiga material för lång livslängd. Sparsam vad gäller drivmedel och service. God manövrerbarhet för snabba lastningscykler. Underhåll som utförs i en handvändning. Med ekonomi menar vi på Wacker Neuson alltid totalkonceptet.

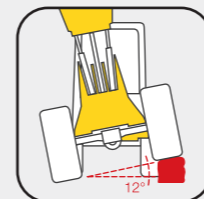
4. Din hjullastare som utrustningsbärare.

Använd Wacker Neusons hjullastare precis å som du behöver - hydraulisk effekt och styrkretsar kompatibla med hjälpfunktioner möjliggör det.

Wacker Neuson - all it takes!

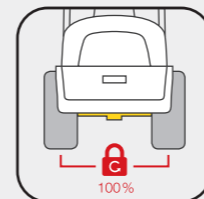
Vi erbjuder produkter och tjänster, som uppfyller dina högsta krav och olika användningsområden. Wacker Neuson står för tillförlitlighet. Detta gäller självklart även för vår stora sortiment av hjullastare. För din framgång gör vi vårt bästa varje dag. Och det med full passion för våra uppgifter.

Hjullastarkompetens ända in i minsta detalj.



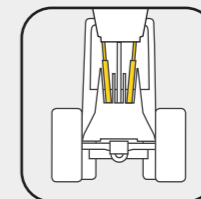
Maximal dragkraft

Tack vare midjestyrningen med 12° vinkel åt vardera håll, har alla fyra hjul kontakt med marken även i ojämn terräng - och föraren har alltid optimal kontroll.



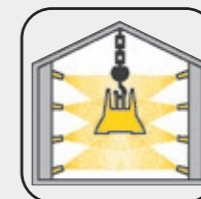
Omkopplingsbar 100 %-ig differentialspär

God dragkraft även på svårt underlag tack vare den omkopplingsbara 100 %-iga differentialspärren.



Två starka lyftcylindrar

För att öka stabiliteten i lastsystemet är alla hjullastare från Wacker Neuson utrustade med två lyftcylindrar. På så sätt fördelas hydraulkraften optimalt på lyftarmen.



Högvärdig pulverlackering

Jämfört med vanlig våtlackering förlänger den maskinens livslängd betydligt och är samtidigt miljövänlig.

Hjullastarna är alltid övervakade tack vare EquipCare.

Genom vår telematiklösning EquipCare får dina maskiner göra sig hörda. Maskiner, som är utrustade med telematikmodulen rapporterar aktivt, som exempelvis att peka ut förestående underhåll eller möjliga driftstörningar. För dessa maskiner är dessutom vår EquipCare Dual ID tillgänglig som tillval. Därvid handlar det om elektronisk kontroll av föraren. Du kan exakt se vem som kör dina maskiner och det ökar därmed säkerheten på byggarbetsplatsen.



En överblick över alla hjullastare.



WL20e

Skopvolym: 0,19 m³
> Sida 04



WL20

0,19 m³



WL25

0,30 m³
> Sida 10



WL28

0,42 m³



WL32

0,47 m³



WL38

0,64 m³
> Sida 16



WL52

0,85 m³



WL34

Skopvolym: 0,50 m³



WL44

0,80 m³
> Sida 22



WL54

0,90 m³



WL60

1,00 m³
> Sida 28



WL70

1,10 m³



WL95

1,55 m³
> Sida 34



WL110

1,80 m³

Den helt eldrivna hjullastaren arbetar tyst och 100 % utsläppsfritt, det skonar förare och arbetsmiljö

AGM-batteriet med ombordladdare kan laddas från alla 230 V eluttag, mellanladdningar är alltid möjliga

Enkel att hantera, små underhållsbehov och därigenom låga servicekostnader

Elektrisk, praktisk, innovativ: WL20e.

	WL20e
Skopvolym (m ³)	0,19
Arbetsvikt (kg)	2 350
Motoreffekt (kW)	6,5/9**
Skopans tipplast vid horisontell jubb - svängd maskin (kg)	1 251

* motor för drivsystem ** motor för arbetshydraulik



Drivsystem och arbetshydraulik
har var sin elmotor, vilket möjliggör
energiutnyttjande vid behov och
minimerar förbrukningen

Låg ljudnivå
skonar förare
och arbetsmiljö

**Minskade
servicekostnader**
i jämförelse med
konventionellt dieselsystem

Effekten hos WL20e
motsvarar effekten hos den
dieseldrivna hjullastaren WL20,
tipplasten är till och med högre

Flexibla mellanladdningar
ständigt möjliga, ingen
minneseffekt i batteriet

Backhållningsfunktion –
vid stillestånd i sluttning håller
elmotorn maskinen på plats

**Läckagesäker AGM-batteriteknik
(Absorbent Glass Matt)** ger
extremt säker maskinhantering

Laddare "ombord" – enkel
och ständig uppladdning via
230 V eluttag



Innovativ teknik, beprövad i användning.

Wacker Neuson är ledande vad gäller innovationer inom området för elektriska drivsystem för byggmaskiner. Med WL20e erbjuder vi en utsläppsfri lösning, som är beprövad sedan flera år och inom många olika områden – och som vi ständigt vidareutvecklar. Därmed drar du alltid nytta av den senaste tekniken.

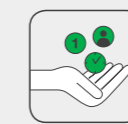
Läckagesäkert och underhållsfritt AGM-batteri

- Säker hantering: Batteriet läcker inte (slutet system)
- Låg temperaturkänslighet (yttertemperatur)
- Enkelt handhavande: Laddning med den inbyggda laddaren kan ske från ett vanligt 230 V-uttag



Mindre utsläpp

- ✓ Minskning på mer än 90 % för CO₂-utsläpp*
- ✓ Inga avgaser och minimalt motorbuller på byggarbetsplatsen
- ✓ Avsevärt bättre effektivitet för elmotorn tack vare hög verkningsgrad



Låga driftskostnader

- ✓ Upp till 85 % lägre energikostnader
- ✓ Högre tipplast tack vare att batteriet fungerar som motvikt
- ✓ Lägre underhållskostnader
- ✓ Samma effekt som konventionella maskiner i samma klass



Angenäm för användaren

- ✓ Minskat ljudtryck med 9 dB; föraren upplever att maskinen har halverat buller**
- ✓ Eldrift möjliggör dynamisk och kraftfull start
- ✓ Universell uppladdning: Laddning med den inbyggda laddaren kan ske från ett vanligt 230 V-uttag

Enkel laddning i alla 230 V eluttag.



1. Laddaren finns alltid "ombord": Öppna bakluckan och ta ut laddkabeln.

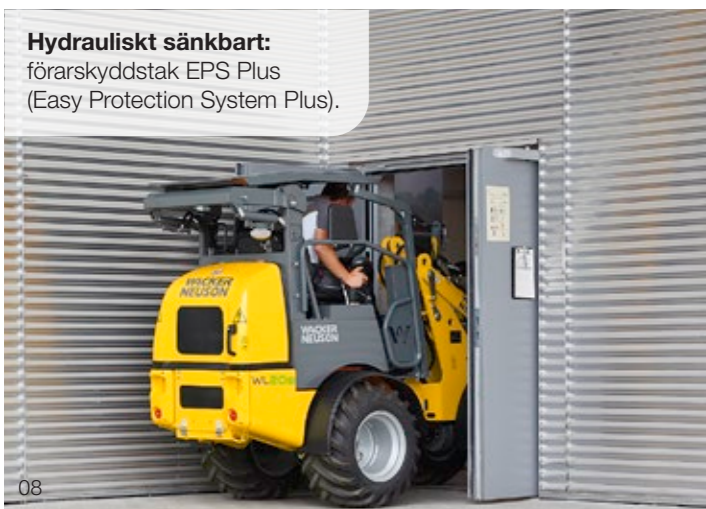


2. Anslut till ett 230 V eluttag.



3. Lampor med lysdioder på ombordladdaren visar aktuellt laddningstillstånd.

Hydrauliskt sänkbart: förarskyddstak EPS Plus (Easy Protection System Plus).



Alltid inom synhåll: Batteriets laddningstillstånd visas på displayen.



* CO₂-utsläpp över hela livslängden, direkt och indirekt, även batteriproduktion och energiåtervinning (EU-blandning), jämfört med konventionella produkter i samma klass.
** Detta decibelvärde kallas ljudtryck (L_{WA}). Det orsakas av buller från utrustningen på tillhörande arbetsplats, exempelvis i förarhytten.

Förarplats som passar alla insatsområden: förarskyddstak, EPS (nedfällbart förarskyddstak), EPS Plus (nedfällbart förarskyddstak) eller förarhytt

Kompakta mått och låg vikt möjliggör transport på ett personbilssläp

Låg framvagn hos WL25 och WL28 för bästa möjliga sikt över redskap och arbetsområde

Kompakta kraftpaket: hjullastarna WL20, WL25 och WL28.

	WL20	WL25	WL28
Skopvolym (m ³)	0,19	0,30	0,42
Arbetsvikt (kg)	2 000–2 150	2 380–2 550	2 800–3 300
Motoreffekt (kW)	18,4	18,4	18,4/33,3*/40,1*
Skopans tipplast vid horisontell jibb - svängd maskin (kg)	977/1 206*	1 144–1 703*	1 600–2 220

* Värden med tillvalsutrustning

God manövrering

tack vare liten vändradie

Kraftfull hydraulik och avstämmd motoreffekt för bästa prestanda

Kompakta mått i bredd, höjd och längd, idealisk för trånga arbetsplatser

Valbar förarplats: förarskyddstak, EPS (fällbart förarskyddstak), EPS Plus (fällbart förarskyddstak, endast för WL20) eller förarhytt

Idealisk för tunga laster: WL28 transporterar utan problem en pall med gatstenar

Elektrisk parkeringsbroms med backhållningsfunktion ger för maximal säkerhet och komfort (WL28)



Steglöst justerbar stänkskärm möjliggör användning av olika däck

Tillval upp till 30 km/h för snabb maskinflyttning

Enkel transport på personbilssläp tack vare låg vikt

Flexibel och överallt tillämplig genom optimalt avstämmd kinematik och mycket god viktfordelning

Optimerad konstruktion av lastsystemet för extra tipplast, stabilitet och överblick över arbetsområdet



Tung last är lätt för WL28.

En pall med gatstenar eller annat gods på upp till 1,6 ton klarar den av utan problem och erbjuder därmed ett stort mått av produktivitet.

Spara tid och transportkostnader: Tack vare kompakta mått och låg vikt kan maskinerna transporteras enkel med personbilsläp.



Konstruktionen av lastsystemet ger perfekt överskådlighet. Såväl förarhytt som förarskyddstak erbjuder utmärkt sikt över det omedelbara arbetsområdet.



Optimal serviceåtkomst.

Alla tre hjullastarna är utrustade med tippbar förarplats respektive tippbar förarhytt. Detta möjliggör enkel tillgång till motorn, hydraulsystemet och elsystemet. Motorhuven har stor öppningsvinkel vilket ger optimal åtkomst.



Snabbt nedfält: förarskyddstaket EPS (Easy Protection System).



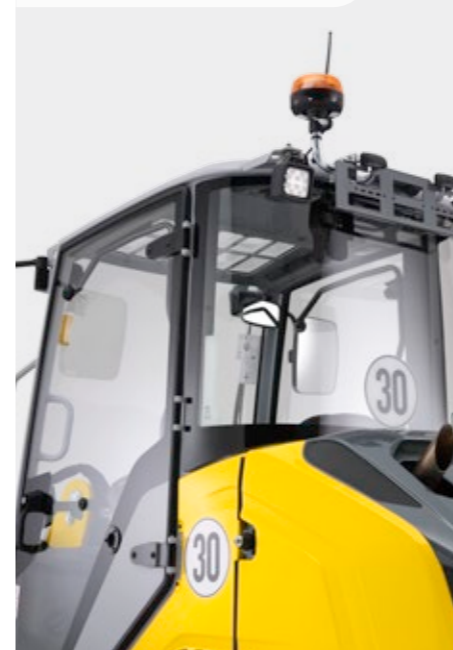
Tack vare olika redskap kan de tre hjullastarna användas för de mest skilda uppgifter.



Kompakta mått – idealiskt när det gäller centimetrarna.



Som tillval komforthytt för säkert och lätt arbete.



Kör smartare med WL28

Det elektroniskt styrda drivsystemet ger hög körkomfort och ökar maskinens kraft. Dessutom kan man använda olika körlägen.

Standard:

- Automatiskt läge: 100% beprövad prestanda
- ECO-läge: minskad förbrukning och buller

Tillval:

- Redskapsläge: konstant prestanda vid varierande belastning
- M-Drive-läge: manuell varvtalsinställning





Kraftfull hydraulik med många tillval (t.ex. Highflow) för olika redskap och användningsområden

Trots kompakta mått: stor lyft- och dragkraft med kraftfull och väl avstämd motoreffekt

Komfortabelt utrustad förarhytt med optimal ergonomi och överskådlighet

Multitalanger med komfort: hjullastarna WL32, WL38 och WL52.

	WL32	WL38	WL52
Skopvolym (m ³)	0,47	0,64	0,85
Arbetsvikt (kg)	3 400	4 200-4 300	5 100
Motoreffekt (kW)	45	45/55,4*	55,4
Skopans tipplast vid horisontell jibb - svängd maskin (kg)	1 692/1 898*	2 494/3 113*	3 416

* Värden med tillvalstrustning

Hydraulisk styrning med styrspek gör arbetet lätt

Stor lyfthöjd och stor dragkraft tack vare lång jibb med PZ-kinematik (WL32, WL38), WL52 med kraftfull Z-Kinematik och låg framvagn med fördelar som hög tippplast och god överblick över arbetsområdet

Tippbar förarplats möjliggör lätt åtkomst till motor, hydraulik och el – det sparar mycket tid och pengar

Komfortabel förarhyttsutrustning för lättare arbete och ökad produktivitet

Utmärkt sikt runt hela maskinen från förarplatsen

Olika tillval av hydraulsystem möjliggör användning av olika redskap

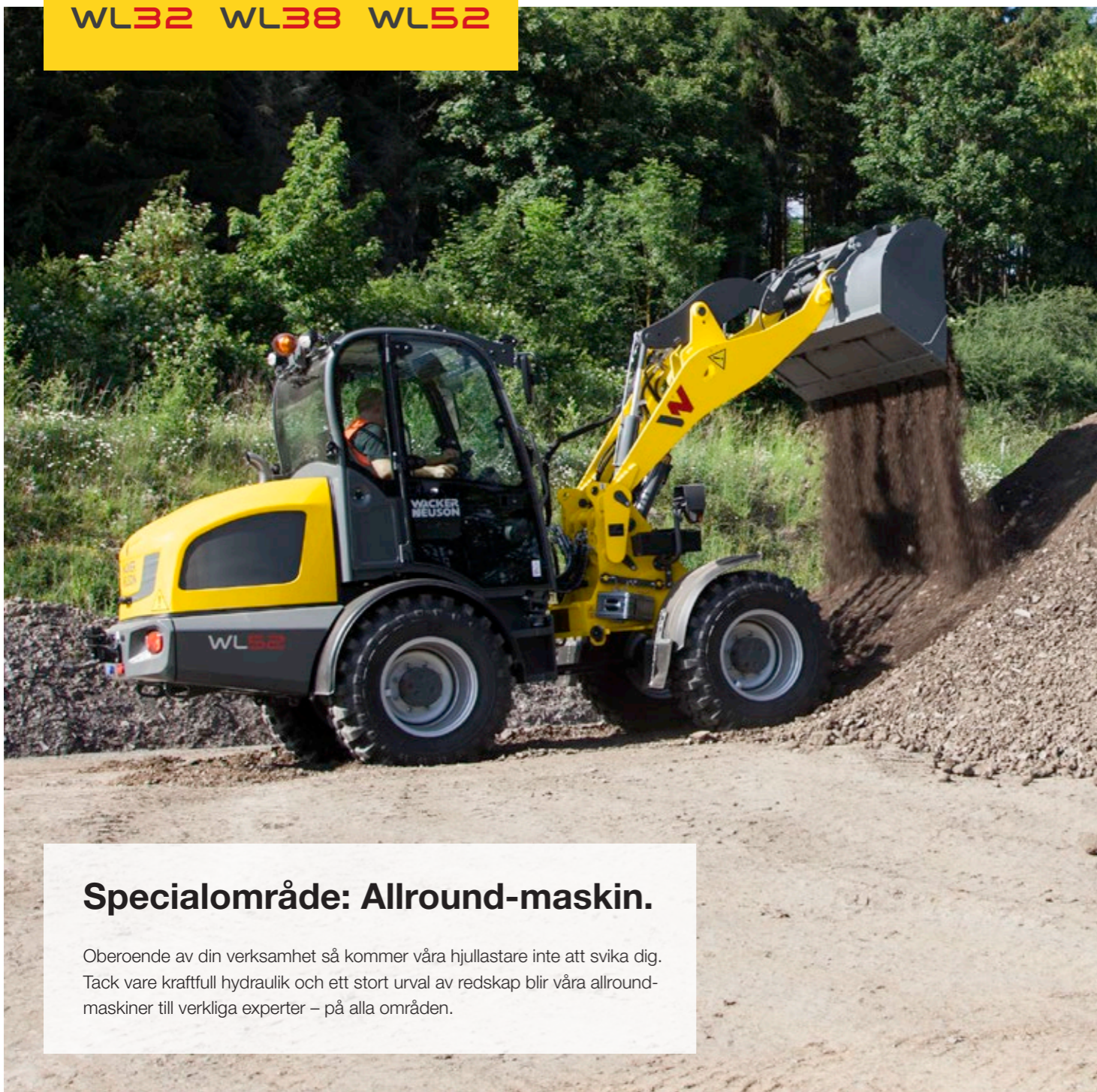


Liten vändradie möjliggör god manövrering

Idealisk för gångvägar: WL32 finns från 1,2 m bredd

Kraftfull hydraulanläggning och optimalt avstämd motoreffekt

Mycket stora dragkrafter genom överdimensionerade tippcylindrar



Specialområde: Allround-maskin.

Oberoende av din verksamhet så kommer våra hjullastare inte att svika dig. Tack vare kraftfull hydraulik och ett stort urval av redskap blir våra allround-maskiner till verkliga experter – på alla områden.

Komfortabelt utrustad förarhytt.

Komfort och god ergonomi i förarhytten gör att föraren kan arbeta timtals utan att bli trött. Exempelvis är den rymliga förarhytten är dämpad mot vibrationer och komfortstolen har extra luftfjädring. Ratt, förarstol och manöverorgan kan individuellt anpassas till förarens kroppsstorlek.

Maskinstyrningen liksom extra funktioner sker via den senaste generationens styrspek. Därigenom har föraren i ordets rätta bemärkelse allt i sin hand.



Arbeta bekvämt: justerbar ratt och luftfjädrad komfortstol (tillval).

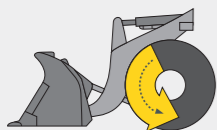


Användarvänlig och multifunktionell: den innovativa styrspeken med ergonomiskt organiserade, belysta knappar.

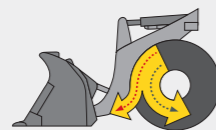


Justerbarkonsol med styrspek på förarstol, vilken fjädrar med.

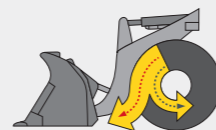
Krypkörnings-broms-pedal: Motoreffekt, när det behövs.



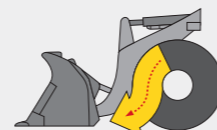
Inget tryck på krypkörnings-broms-pedalen: full kraft för drivsystemet.



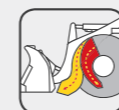
Lätt nedtryckt krypkörnings-broms-pedal: Hastigheten minskas, mer kraft till arbetshydrauliken.



Kraftigt nedtryckt krypkörnings-broms-pedal: Hastigheten minskas ytterligare, ännu mer kraft till arbetshydrauliken.



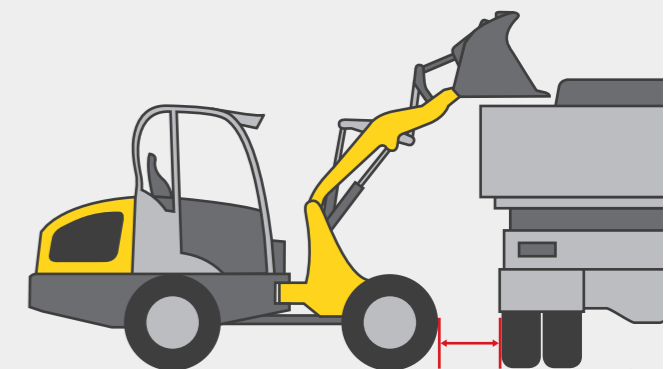
Fullt nedtryckt krypkörnings-broms-pedal: Hjullastaren står still, all kraft till arbetshydrauliken.



Full kraft till hydrauliken och samtidig minskning av körhastigheten:

Fördelarna är uppenbara: mindre slitage på driftsbroms liksom optimal delning av motoreffekten. Det är inte möjligt att få motorstopp.

Enkel lastning även vid höga flakkanter tack vare jibb med stor lyfthöjd och god räckvidd.





Robust och kostnadseffektiv: idealisk ingångsmodell utan kompromisser vad gäller effekt och prestanda

Stort urval av förarplatser: olika förarskyddstak och (komfort) förarhytter

Många tillval att välja på i utrustningen

Beprovade allround-maskiner: hjullastarna WL34, WL44 och WL54.

	WL34	WL44	WL54
Skopvolym (m ³)	0,50	0,80	0,90
Arbetsvikt (kg)	3 900	4 600	5 800
Motoreffekt (kW)	45/55,4*	45/55,4*	55,4
Skopans tipplast vid horisontell jibb - svängd maskin (kg)	2 443/2 539*	2 736/2 845*	2 761/3 045*

* Värden med tillvalsutrustning

Valbar förarplats (beroende på modell, se sidan 47): förarskyddstak (låg/hög), tvådörrars förarhytt, endörrs komforthytt

Komforthytt
för lättare arbete

Förarskyddstak (låg/högt)
möjliggör också låga genomfarer och därmed ett stort användningsområde

Tillvalet luftkonditioneringsanläggning
ger ett angenämt arbetsklimat även vid höga temperaturer

Stor lyfthöjd tack vare en lång jibb



Lätt serviceåtkomst
för snabbt och effektivt underhåll

Stort urval av däck för olika användningsområden

Övertygande effektdynamik – på WL44 kan man välja mellan olika motoreffekter beroende på användning

Kraftfull hydraulik
med många tillval som exempelvis Highflow



Talrika redskap för mångsidiga insatser



Ytterst robust konstruktion sørjer for lång maskinlivslängd



Allt som krävs för produktivt arbete.

Även på våra ingångsmodeller behöver du inte försaka något – framför allt inte vad gäller effekt. Den robusta och mogna tekniken i våra hjullastare är väl beprövad. Det gör dem till synnerligen pålitliga prestandamaskiner på alla byggarbetsplatser – med ett pris-prestanda-förhållande som lönar sig.

Okomplicerat underhåll.

Den avtagbara förarstolen, den brett öppnande motorhuven liksom många underhållsluckor gör all service enkel. Det sparar tid och pengar vid underhåll.



Två lyftcylindrar.

För att öka stabiliteten i lastsystemet är alla hjullastare från Wacker Neuson utrustade med två lyftcylindrar. På så sätt fördelas hydraulkraften optimalt på jibben.



Komforthytt.

Komforthytten med en dörr är fjädrad på fyra ställen. Därigenom dämpas stötar optimalt. Från vänster insteg till det fullglasade, uppfällbara fönstret på höger sida har förarhytten utmärkt sikt över redskap och arbetsområdet.



Z-kinematik.

WL44 och WL54 är utrustade med Z-kinematik. Det ger större kraft vid tippning – för kraftfullt arbete och tillräckliga effektreserver i varje situation.



Ergonomi.

Förarstolen och armstöden kan ställas in individuellt. Därigenom hittar även stora förare optimal arbetsposition, för att kunna arbeta under längre tid.





Kraftfulla maskiner för tung materialhantering, med 40-km/h-tillval för snabb förflyttning

Maskinens goda utrustningsnivå erbjuder komfort för produktivt och ergonomiskt arbete

Kraftfull Highflow-hydraulik i 6- till 7-tonsklasserna

Starka partners: hjullastarna WL60 och WL70.

	WL60	WL70
Skopvolym (m ³)	1,00	1,10
Arbetsvikt (kg)	5 930	7 140
Motoreffekt (kW)	74,4	100
Skopans tipplast vid horisontell jibb - svängd maskin (kg)	3 031	3 926

Lastavkännande hydraulsystem med 150 l/min flöde för bättre flexibilitet och mindre bränsleförbrukning

Tillvalet Flow-Sharing ökar produktivitet och möjliggör samtidig användning av flera funktioner

Mångsidigt bakre hydraulikutval för redskap bak som saltströare vintertid

På begäran två styrbara elfunktioner för redskap

Snabbt, billigt underhåll tack vare tippbar förarhytt



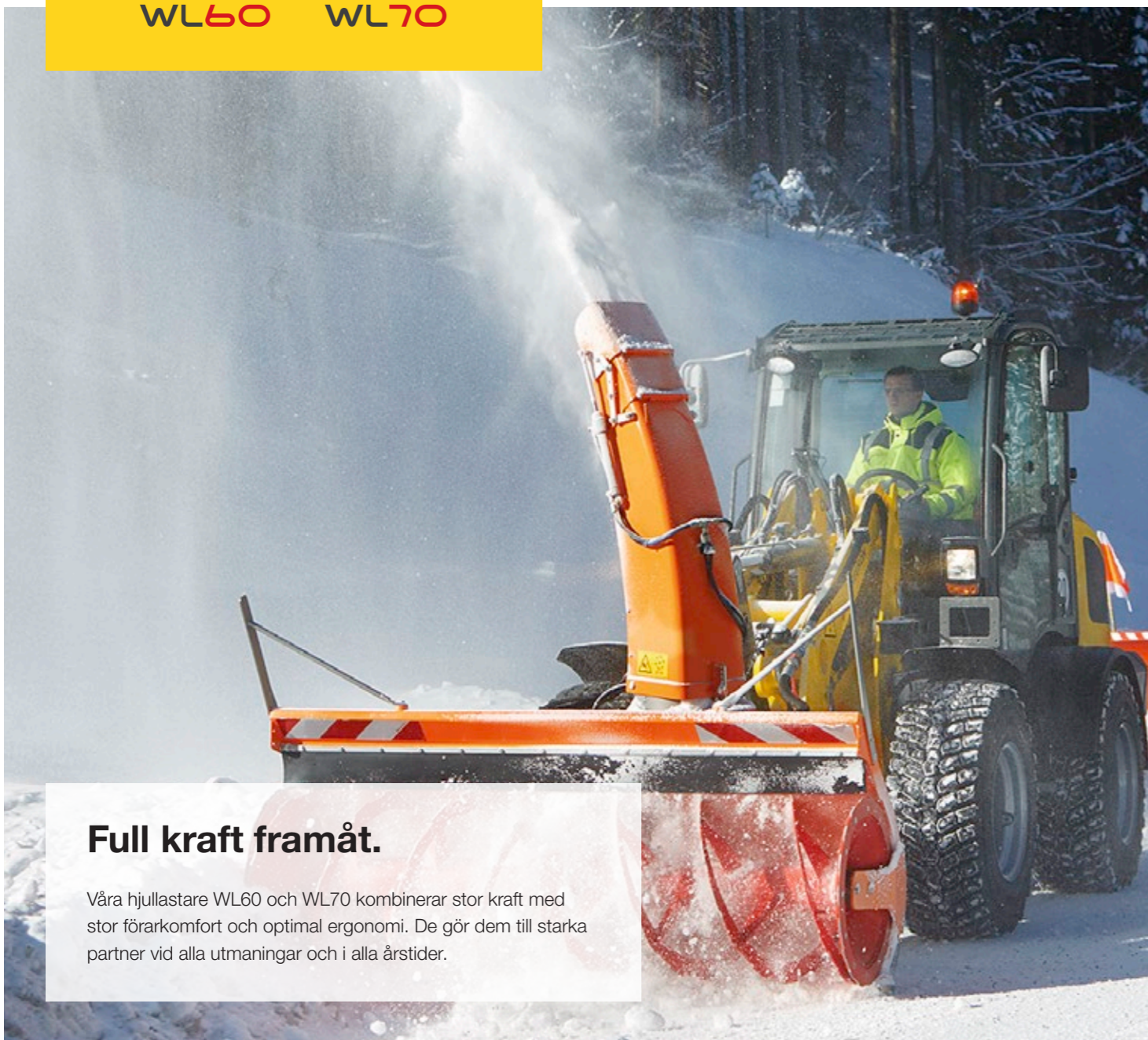
Jog Dial: Bekväm styrning av oljevolym för känsligt arbete med redskap

Släpvagnsdrivning med upp till 8 tons släpvagnslast (Obs! beakta gällande bestämmelser)



Robust jibbkonstruktion med största lyfthöjd i sin klass

Automatisk, hastighetberoende jibbdämpning för komfortabel körning på väg



Full kraft framåt.

Våra hjullastare WL60 och WL70 kombinerar stor kraft med stor förarkomfort och optimal ergonomi. De gör dem till starka partner vid alla utmaningar och i alla årstider.

Styrspak och Jog Dial.

Perfekt styrning av maskin och funktioner med den senaste generationens styrspak. Den innovativastyrspaken med ergonomiskt placerade och belysta knappar garanterar användarvänlighet och funktionalitet.

Vid behov kan hydrauloljans flödesmängd ställas in manuellt med inställningssystemet "Jog Dial". Det är en fördel när maskinen driver ett hydrauliskt redskap som inte behöver maskinens fulla hydrauliska effekt. Föraren kan på det sättet med god precision arbeta med maskin och redskap.



Ventilation vid behov.

Hytten har stora dörrar med separat öppningsbara övre glasrutor på båda sidor. Vissa hyttvarianter för LP-modeller har dörr till vänster och öppningsbart fönster till höger. Både dörrarna och de öppningsbara fönstren går att ställa upp i helt eller delvis öppet läge. Ventilationsläge är också möjligt.



Angenämt arbetsklimat.

Arbetsklimatet är utmärkt, tack vare ett effektivt fungerande värme- och ventilationssystem med fläkt, friskluftsfilter och välplacerade luftmunstycken. Vid mycket varma temperaturer rekommenderas en luftkonditioneringsanläggning.



Stor stabilitet – genom optimal viktfordelning.



Enkelt insteg.

Med få steg kan man enkelt stiga in i maskinens förarhytt. Det möjliggörs av de stora, utstickande och halksäkra stegen.

Kraftfullt drivsystem Ecospeed Pro för kraftfull, steglös acceleration upp till 40 km/h – utan ryck och dragkraftsavbrott

Stor, ergonomisk komforthytt med mångsidig utrustning och optimal sikt över monterat redskap

Kraftfull effekt för tung materialhantering

Produktivitet skrivet med stora bokstäver: hjullastarna WL95 och WL110.

	WL95	WL110
Skopvolym (m ³)	1,55	1,80
Arbetsvikt (kg)	10 390	11 250
Motoreffekt (kW)	100/115*	115
Skopans tipplast vid horisontell jibb - svängd maskin (kg)	5 748	6 674

* Värdet med tillvalsutrustning

Optimal serviceåtkomst med bred öppningsbar motorhuv och avtagbar stötfångare

Omfattande standardutrustning som stor LCD -display, backkamera och automatisk luftkonditionering

Kraftfull lastavkännande hydraulik med 150 l/min (tillval 180 l/min) för snabba arbetscykler

Kapaciteten sätter ny måttstock för tippplast, drag- och lyfteffekt

Hydrauliskt vändbar fläkt; en knapptryckning vänder luftströmmen och rengör därvid kylaren

Släpvagnsdrivning på upp till 18 ton för alla vanliga kopplingssystem

Individuell konfigurering av motor, drivsystem, förarplats och hydraulsystem

Skopautomatik sparar vid knapptryckning verktygsläget och återkallar det vid förnyat lastningsförfarande, t.ex. vid stapling eller påfyllning

Utmärkt runtsikt genom helglasad förarhytt och stor rörelsefrihet för föraren

Olika körlägen är valbara

Jordskopa med 1,8 m³ för större materialhantering

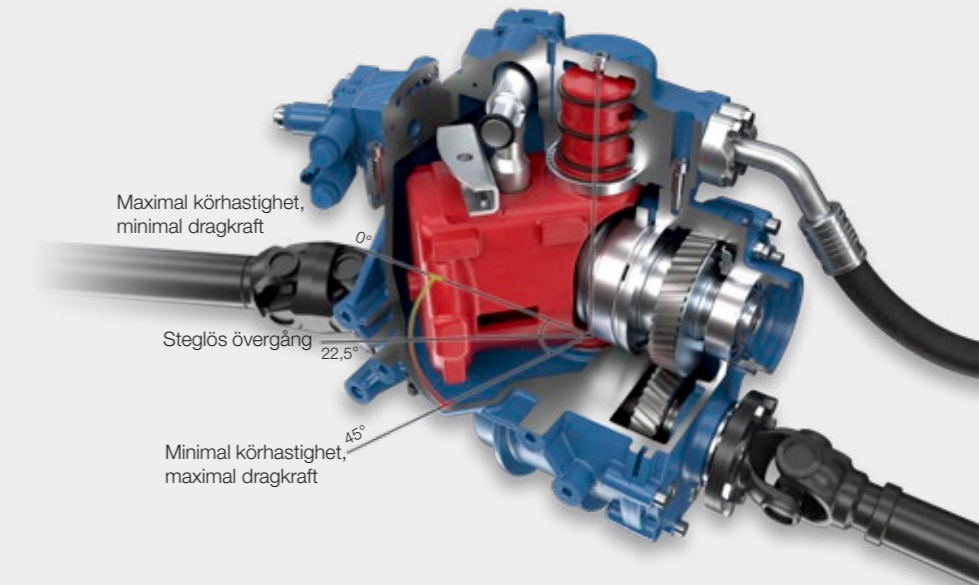
Kraftigt, lastavkännande hydraulsystem med 180 l/min

Kraftfull motor med 156 hk som standard



Ny, kraftfull växellåda.

ecospeedPRO är en steglös och hydrostatisk växellåda med högre dragkraft och körhastighet än tidigare utvecklade lösningar samtidigt som den behåller alla fördelar från tidigare växellådor vad gäller storlek, energieffektivitet och manöverkomfort. Med ecospeedPRO är hastigheter på upp till 40 km/h utan växling möjliga. Detta resulterar i en bekväm körstil eftersom varken dragkraftsavbrott eller växlingsryck uppträder.



God sikt runt hela maskinen och en ergonomisk arbetsplats.

Stor benfrihet, översiktligt organiserade reglage, bekväm förarstol och optimal sikt över redskapet. En arbetsplats som motiverar och understödjer föraren i allt. Kontrollpanelen med styrspak med multifunktioner, Jog Dial, elektronisk handgas och krypkörning följer med stolen – allt för högsta möjliga komfort och bekvämt arbete.



Med den digitala 7-tumsdisplayen har du allt inom synhåll:

På den nya färgdisplayen visas förutom information om motortemperatur, bränslenivå eller driftstimmar även aktiva maskinfunktioner, aktiverad funktion i eluttag på lastaren, kontinuerlig drift av den tredje styrkretsen eller inkopplad differentialspärr.



Enkel flödesjustering av hydrauloljan med "Jog Dial":

Om ett redskap inte behöver hela kapaciteten i hydraulsystemet kan oljeflödet minskas manuellt. Föraren kan på det sättet med god precision arbeta med maskin och redskap.



Optimal serviceåtkomst:

WL95 och WL110 erbjuder lättåtkomliga serviceluckor och avtagbara stänkskärmar. Detta ger enkel tillgång till motorn, hydraulsystemet och elsystemet. Inspektion och underhåll av maskinen underlättas väsentligt. Motorhuvens stor öppningsvinkel vilket ger optimal åtkomst.



Midjestyrring och pendelaxel bak:

Trånga kurvor, små stigningar – varje byggarbetsplats har sina utmaningar. För att flytta godset säkert är WL95 och WL110 utrustade med midjestyrring och pendelaxel. Det garanterar optimal manövreringsförmåga och dragkraft i alla situationer. Styrvinkeln är generöst utformad till 40° , vändradien över däcken är 4,90 m och innerradien ligger på 2,45 m.



Släpvagnsdrivning upp till 18 ton:

WL95 och WL110 innehar självbärningskoppling som standard. Dessutom finns följande valfria kopplingsmöjligheter: automatisk dragkrok, K50 kulkoppling (personbilsläpavagn), Auto Hitch, Piton Fix liksom CUNA D3. För att flytta last på släp på ett säkert sätt finns antingen tvålednings tryckluftsbroms eller hydraulisk släpavagnsbroms.

Redskap.

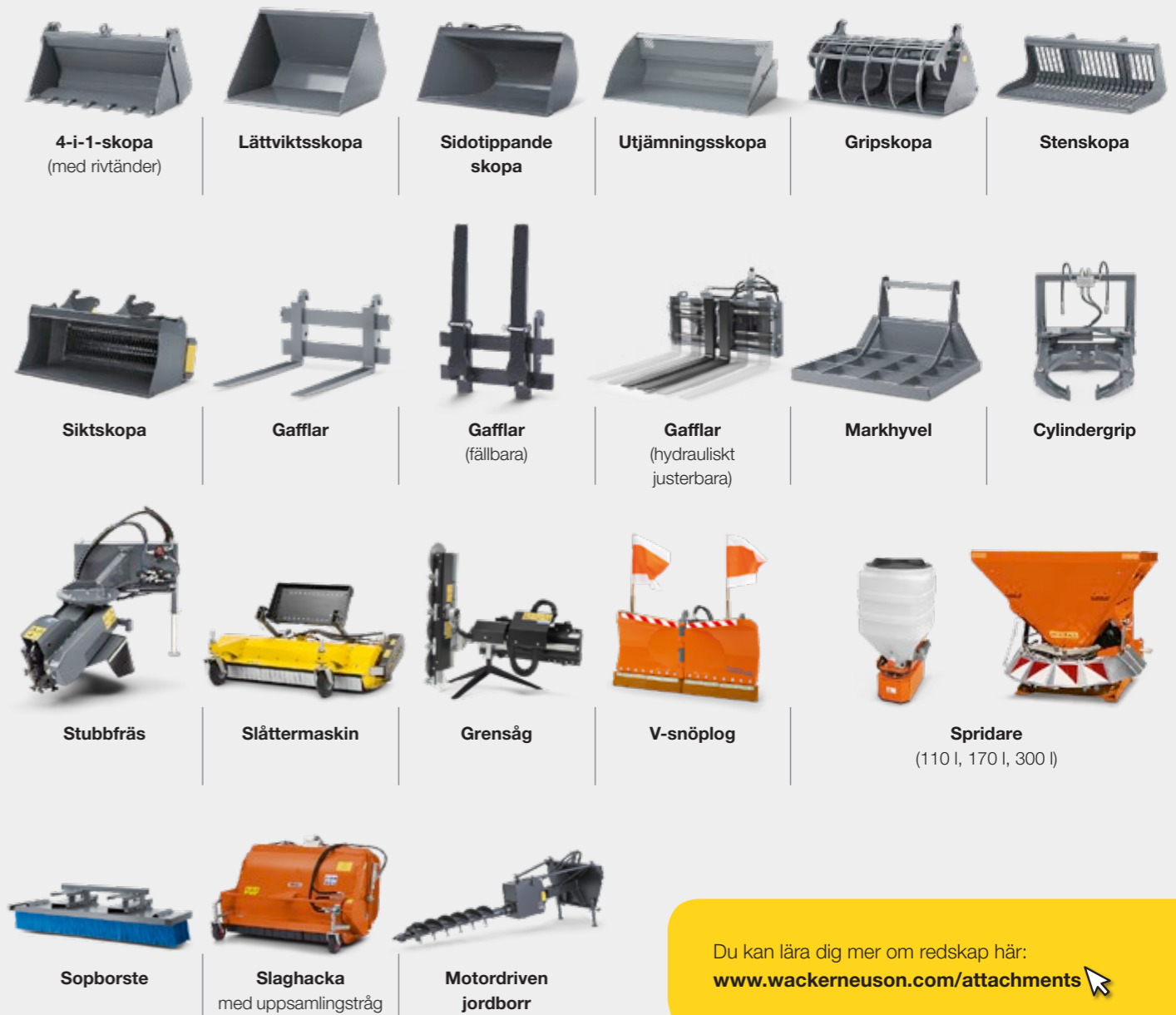


Passande redskap för alla maskiner.

Arbetsuppgifterna för hjullastare är mångsidiga, vilket Wacker Neusons redskap också är. Genom vårt omfattande och genomtänkta program kan du förvandla varje modell till en multifunktionell maskin. Och tack vare det hydrauliska snabbväxlingssystemet kan redskapen bytas utan att man lämnar förarstolen.

Exakt specifikation och tillgänglighet för redskap beror på modell och land. Din Wacker Neuson-partner hjälper dig gärna ytterligare.

Sortiment för hjullastare (urval).



Du kan lära dig mer om redskap här:
www.wackerneuson.com/attachments

Vintertjänst utförs lätt: med passande snöröjningsredskap.



Pålitlig även vid tung last: den i bredd justerbara gaffeln.

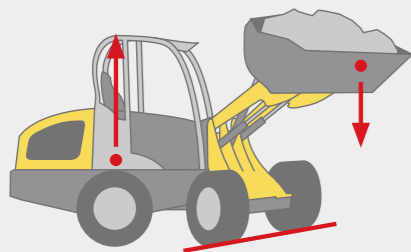


Hydrauliskt byte av redskap från förarplatsen.

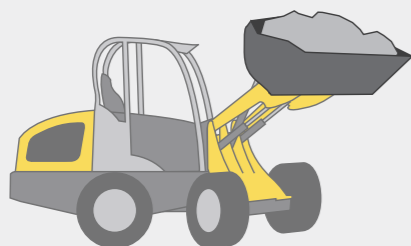


På alla hjullastare från Wacker Neuson är förutom fästena för de egna redskapen även många andra fästen möjliga. Därigenom kan man använda de mest skilda redskap. Mer information finns hos Wacker Neusons affärspartner.

Kort förklaring av tipplast.



Tipplast anger den maximala lasten för en maskin inklusive redskap. En last vars vikt överstiger detta värde gör att bakhjulen lyfter från marken.



Wacker Neuson mäter tipplast enligt normen ISO 14397 - EN474-3. Därvid anges följande värden:

- Skopans tipplast vid horisontella lyftarmar och rak maskin
- Skopans tipplast vid horisontella lyftarmar och svängd maskin
- Gaffelns tipplast vid horisontella lyftarmar och rak maskin
- Gaffelns tipplast vid horisontella lyftarmar och svängd maskin

OBS! Tipplasten ändras av monterad utrustning (t.ex. motvikt, förarhytt eller förarskyddstak osv.) och av olika redskap (t.ex. skopor med olika egenvikter).



Den maximalt möjliga skopvolymen anges genom tipplasten och nyttolasten:

$$\text{Nyttolast} = \frac{\text{tipplast vid svängd maskin}}{2}$$

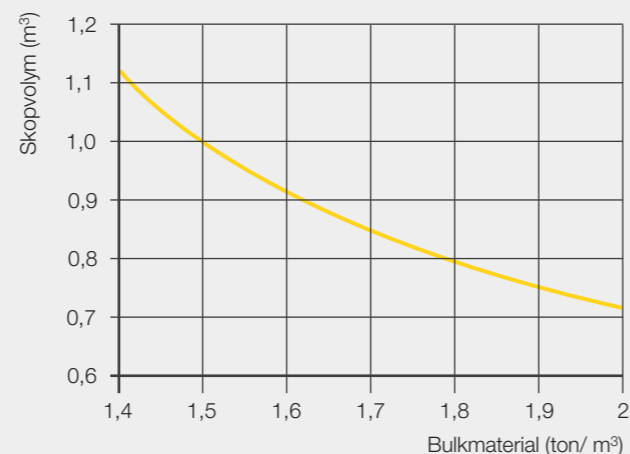
$$\text{Skopvolym} = \frac{\text{Nyttolast (ton)}}{\text{specifik materialvikt (ton/m}^3\text{)}}$$

Bulkmaterial och vald skopa.

Olika bulkmaterial har olika densitet och därmed olika vikt vid samma volym. De följande tabellerna ger en överblick över olika bulkmaterial och motsvarande skopa.

BULKMATERIAL	DENSITET FÖR BULKMATERIAL t/m ³
Fuktig jord	2,10
Torr jord	1,50
Kalk	1,60
Murbruk	2,20
Torr sand	1,65
Fuktig sand	2,00
Torr grus	2,00
Fuktigt grus	2,00
Makulatur	1,10
Hushållsavfall	0,70
Lössnö	0,13
Blötsnö	0,65
Trästubb	0,80
Träflis	0,35
Träpellets	0,65
Granit	1,80
Sandsten	2,40
Skiffer	2,20
Bauxit	1,40
Krossat gips	1,80
Koks	0,50
Krossat glasavfall	1,40
Helt glasavfall	1,00
Kompost	1,00
Skrymmande avfall	1,00

Skopurvalstabell



Däcktyper.

Rätt däck spelar en viktig roll vid användning av hjullastaren. Om däcken är optimalt anpassade till underlag och arbete, fungerar allt perfekt. Du kan välja mellan sju däcktyper.

Exakt specifikation och tillgänglighet för däck beror på modell och land. Din Wacker Neuson-partner hjälper dig gärna ytterligare.

RP-profil (gräs)

- Kör skonsamt på marken tack vare stor anläggningsyta
- För insats på gräsmattor och grönområden

AS-profil (traktor)

- Spetsiga, avsmalnande lameller
- För oljig och kraftigt förorenad mark
- För jordarbete och grönområden (samt lerig mark)

EM-Profil (jordtransport)

- Parallellt löpande lameller
- Stora utåtstående ytor och därigenom god dragkraft och smidighet på väg
- För jordarbete och grönområden (samt lerig mark)



MPT-profil (industri)

- Mycket brett användningsområde
- God dragkraft in ojämn terräng
- Möjliggör snabb korsning över väg
- För asfalt, grus, makadam, industri

Multiuse-profil

- För blandade arbeten året runt och i olika klimatiska betingelser
- På sommaren god dragkraft på löst underlag
- I vintertjänst god stabilitet på snö och hal vägbana
- För is/snö, asfalt, industri, kommun

SureTrax-profil

- Stora utåtstående ytor
- God dragkraft
- Idealisk för belagda och hårda underlag
- För asfalt, gatsten, hård och fast mark

Bibload-profil

- Hög smidighet och köreffekt tack vare stor anläggningsyta
- God dragkraft tack vare förskjutna profilblock
- Hög slitstyrka
- För asfalt, industri och belagda underlag

Däck

	WL20E	WL20	WL25	WL28	WL32	WL34	WL38	WL44	WL52	WL54	WL60	WL70	WL95	WL110	
AXEL	T80	T80	T94	T94	PA940	PA940	PA1200	PA1200	PA1400	PA1422	PA1400	PA1422	PA1422	PA1422/2	PA1900
	BREDD MASKIN mm														
27x10.50-15 EM ET-5	1 076*	1 076*	-	-	-	-	-	-	-	-	-	-	-	-	-
26.0x12.00-12 AS ET0	1 110	1 110	-	-	-	-	-	-	-	-	-	-	-	-	-
31x15.50-15 AS ET-50	1 280	1 280	-	-	-	-	-	-	-	-	-	-	-	-	-
400/50-15 AS ET-50 Starco	1 280	1 280	-	-	-	-	-	-	-	-	-	-	-	-	-
27x 8.50-15 EM ET30	960/1 090**	960/1 090**	-	-	-	-	-	-	-	-	-	-	-	-	-
26.0x12.00-12 RP ET0	1 110	1 110	-	-	-	-	-	-	-	-	-	-	-	-	-
27x10.50-15 EM ET60	-	-	1 080/ 1 340**	1 080/1 320**	-	-	-	-	-	-	-	-	-	-	-
10.0/75-15,3 AS ET80	-	-	1 044/1 380**	-	-	-	-	-	-	-	-	-	-	-	-
31x15.50-15 AS ET0	-	-	1 340	1 340	1 325	-	-	-	-	-	-	-	-	-	-
400/50-15 AS ET-50 Starco	-	-	1 320	-	-	-	-	-	-	-	-	-	-	-	-
Dubbla däck 10.0/75-15.3 AS fram	-	-	1 650	-	-	-	-	-	-	-	-	-	-	-	-
27x8.50-15 EM ET80	-	-	1 000/1 340**	-	-	-	-	-	-	-	-	-	-	-	-
10-16.5 EM ET40	-	-	1 120/1 300**	-	-	-	-	-	-	-	-	-	-	-	-
Dubbla däck 27x8.50-15 EM fram	-	-	1 650	-	-	-	-	-	-	-	-	-	-	-	-
10.0/75-15.3 ET40 Mitas M159	-	-	1 120/1 300**	1 120/1 300**	-	-	-	-	-	-	-	-	-	-	-
31x15.50-15 RP ET0	-	-	1 340	1 340	-	-	-	-	-	-	-	-	-	-	-
10-16.5 EM ET0	-	-	-	1 210*	-	1 200	-	-	-	-	-	-	-	-	-
31x15.50-15 AS ET-37	-	-	-	1 410	1 399	1 400	-	-	-	-	-	-	-	-	-
31x15.50-15 AS ET-85	-	-	-	-	-	1 490	-	-	-	-	-	-	-	-	-
31x15.50-15 EM ET0	-	-	-	1 340	1 345	-	-	-	-	-	-	-	-	-	-
31x15.50-15 EM ET-37	-	-	-	1 410	1 419	1 414*	-	-	-	-	-	-	-	-	-
10.0/75-15,3 RP ET-5	-	-	-	1 210	-	-	-	-	-	-	-	-	-	-	-
10-16.5 Sure Trax ET0 BKT	-	-	-	1 200	-	1 200	-	-	-	-	-	-	-	-	-
10-16.5 Sure Trax ET40 BKT	-	-	-	1 120/1 300**	1 128/1 300	-	-	-	-	-	-	-	-	-	-
12-16.5 Sure Trax ET0 BKT	-	-	-	-	-	1 270	1 530	1 530	-	-	-	-	-	-	-
12-16.5 Sure Trax ET45 BKT	-	-	-	-	1 175/1 370	-	1 440	-	-	-	-	-	-	-	-
12-16.5 EM ET0	-	-	-	-	1 250*	1 260	1 500	1 500	-	-	-	-	-	-	-
12-16.5 EM ET45	-	-	-	-	-	-	1 415/1 620**	-	-	-	-	-	-	-	-
15.0/55-17 AS ET-40	-	-	-	-	-	1 400	-	-	-	-	-	-	-	-	-
425/40-17 ET0 PR14 Delcora GSP+	-	-	-	-	1 370	-	-	-	-	-	-	-	-	-	-
425/40-17 ET0 PR22 Delcora GSP+	-	-	-	-	-	-	-	-	-	-	-	-	-	-	-
305/70 R16.5 ET0 Multiuse 550	-	-	-	-	1 249	-	-	-	-	-	-	-	-	-	-
315/55R16 Conti MPT81 ET-30	-	-	-	-	1 305	-	-	-	-	-	-	-	-	-	-
260/70R16.5 Michel.BibSt ET-60	-	-	-	-	1 326	-	-	-	-	-	-	-	-	-	-
31x15.5-15 BKT TracMaster ET0	-	-	-	-	1 350	-	-	-	-	-	-	-	-	-	-
31x13.50-15 RP ET0	-	-	-	-	-	-	-	-	-	-	-	-	-	-	-
33x15.50-15 RP ET-40	-	-	-	-	-	1 430	-	1 680	-	-	-	-	-	-	-
33x15.50-15 RP ET0	-	-	-	-	-	-	1 600	-	-	-	-	-	-	-	-
305/70 R 16,5 ET0 Alliance Multiuse 550	-	-	-	-	-	-	-	-	-	-	-	-	-	-	-
400/50-15 AS ET-37 Starco Dumper II	-	-	-	-	-	1 400	-	-	-	-	-	-	-	-	-
425/55 R 17 AS ET-40 Alliance 570	-	-	-	-	-	1 450	1 700	1 700	-	-	-	-	-	-	-
12.0/75-18 MPT ET-30	-	-	-	-	-	1 300	1 600*	-	-	-	-	-	-	-	-
15.0/55-17 AS ET45	-	-	-	-	-	-	1 500/1 700**	-	-	-	-	-	-	-	-
15.0/55-17 AS ET0	-	-	-	-	-	-	-	1 600	-	-	-	-	-	-	-
15.0/55-17 AS ET-40	-	-	-	-	-	-	-	1 660	-	-	-	-	-	-	-
425/55 R 17 AS ET45	-	-	-	-	-	-	1 540/1 740**	-	1 740/1 940**	-	-	-	-	-	-
15.5/55 R 18 EM ET0	-	-	-	-	-	-	1 570	1 570*	-	1 780	-	-	-	-	-
15.5/55 R 18 EM ET60	-	-	-	-	-	-	1 440/1 700**	-	1 690/1 900**	-	-	-	-	-	-
12.5-18 ET-50	-	-	-	-	-	-	-	-	1 825*	1 847*	-	-	1 847*	-	-
12.5/80-18 AS ET75	-	-	-	-	-	-	-	-	1 580/1 890**	-	-	-	-	-	-
400/70-20 ET0 AS-504	-	-	-	-	-	-	-	-	1 820	1 840	-	1 896	1 840	1 840	-
500/45-20 AS ET0	-	-	-	-	-	-	-	-	1 900	1 920	1 900	1 922	1 920	1 920	-
405/70 R 18 EM ET0	-	-	-	-	-	-	-	-	1 820	1 815	1 810*	1 896*	1 815	1 829*	1 829*
405/70 R 20 EM ET0	-	-	-	-	-	-	-	-	1 807	1 829	1 807	1 829	1 829	1 829	-
400/70 R 18 ET-15 Michelin Bibload	-	-	-	-	-	-	-	-	1 852	-	1 852	-	-	-	-
400/70 R 20 ET-50 Michelin Bibload	-	-	-	-	-	-	-	-	-	1 944	-	1 944	1 944	1 944	-
400/70 R 20 ET0 Michelin XMCL	-	-	-	-	-	-	-	-	-	1 810	-	-	1 810	1 810	-
405/70-20 AS ET-50 BKT AS504	-	-	-	-	-	-	-	-	-	1 900	-	-	1 930	1 930	-
550/45-22,5 AS ET0	-	-	-	-	-	-	-	-	-	1 990	-	-	1 990	1 990	-
550/45-22,5 AS ET-50	-	-	-	-	-	-	-	-	-	2 080	-	-	2 080	2 080	-
12,5-18 MPT ET0	-	-	-	-	-	-	-	-	-	1 750	-	-	-	-	-
340/80 R 18 ET0 Alliance Multiuse 550	-	-	-	-	-	-	-	-	-	1 770	-	1 770	1 770	1 770	-
400/70 R 20 ET0 Alliance Multiuse 550	-	-	-	-	-	-	-	-	-	1 800	-	1 800	1 830	1 830	-
400/70 R 20 ET-60 Alliance Multiuse 550	-	-	-	-	-	-	-	-	-	1 930	-	1 930	1 950	1 950	-
405/70-20 AS ET0	-	-	-	-	-	-	-	-	-	-	1 874	-	-	-	-
600/40-22,5 AS ET-50	-	-	-	-	-	-	-	-	-	-	-	-	2 120	2 120	-
500/70 R24 Michelin ET40	-	-	-	-	-	-	-	-	-	-	-	-	-	-	2 390*
540/70 R24 Michelin XMCL ET0	-	-	-	-	-	-	-	-	-	-	-	-	-	-	2 458
540/70 R24 Michelin ET0	-	-	-	-	-	-	-	-	-	-	-	-	-	-	2 463
17.5 R25 Michelin Snoplus ET50	-	-	-	-	-	-	-	-	-	-	-	-	-	-	2 390

*Standarddäck **För breda fälgar

Standardutrustning och tillval

HJULLASTARE

	WL20E	WL20	WL25	WL28	WL32	WL34	WL38	WL44	WL52	WL54	WL60	WL70	WL95	WL110
MOTOR														
Perkins 403J-11 18,4 kW	-	●	-	-	-	-	-	-	-	-	-	-	-	-
Perkins 403J-17T 18,4 kW	-	-	●	-	-	-	-	-	-	-	-	-	-	-
Yanmar 3TNV80FT 18,4 kW	-	-	-	●	-	-	-	-	-	-	-	-	-	-
Yanmar 3TNV86CHT 33,3/40,1 kW DOC/DPF	-	-	-	○	-	-	-	-	-	-	-	-	-	-
Perkins 404 J-E22T 45 kW DOC/DPF	-	-	-	-	●	-	-	-	-	-	-	-	-	-
Deutz TD 2.9 L4 45 kW S5 DOC/DPF	-	-	-	-	-	●	●	●	-	-	-	-	-	-
Deutz TCD 2.9 L4 55,4 kW S5 DOC/DPF	-	-	-	-	-	○	○	○	●	●	-	-	-	-
Perkins 904J-E36TA 74,4 kW DOC/DPF/SCR	-	-	-	-	-	-	-	-	-	-	●	-	-	-
Perkins 904J-E36TA 100 kW DOC/DPF/SCR	-	-	-	-	-	-	-	-	-	-	-	●	-	-
Deutz TCD 3.6 S5 100 kW DOC/DPF/SCR	-	-	-	-	-	-	-	-	-	-	-	-	●	-
Deutz TCD 4.1 S5 115 kW DOC/DPF/SCR	-	-	-	-	-	-	-	-	-	-	-	-	○	●
Batteri / elmotor	●	-	-	-	-	-	-	-	-	-	-	-	-	-
BELYSNING														
Varningslampa	○	○	○	○	○	○	○	○	○	○	○	○	○	○
Arbetsstrålkastare, två fram, två bak (WL20/WL20e: två fram, en bak; WL95: fyra fram, två bak)	●	●	●	●	●	●	●	●	●	●	●	●	●	●
Arbetsstrålkastare, lysdioder, två fram, två bak (WL20/WL20e: två fram, en bak; WL95: fyra fram, två bak till på sidan, två bak)	○	○	○	○	○	○	○	○	○	○	○	○	○	○
ELEKTRONIK														
Eluttag fram, trepoligt	○	○	○	○	-	○	-	○	-	○	-	-	-	-
Eluttag fram, sjupoligt	-	○	-	-	○	-	○	○	○	○	○	○	-	-
Eluttag fram, 13-poligt	-	-	-	-	-	-	-	-	-	-	-	-	○	○
Eluttag bak, sjupoligt	-	○	○	○	○	-	○	○	○	○	○	○	○	○
Eluttag fram, med styrd med joystick	-	-	-	-	○	-	○	○	○	○	○	○	○	○
Eluttag bak, trepoligt	-	-	-	-	○	○	○	-	○	-	○	○	○	○
HYDRAULSYSTEM FRAMTILL														
Trycklös returanslutning fram	○	○	○	○	○	○	○	○	○	○	○	○	○	○
Tredje styrkrets, fram DN10	●	●	●	-	-	-	-	-	-	-	-	-	-	-
Tredje styrkrets, fram DN12	-	-	○	●	●	●	●	●	●	●	●	●	●	●
3. styrkrets komfort	○	○	○	○	-	○	-	○	-	○	-	-	-	-
4. styrkrets komfort	○	○	○	○	-	-	-	○	-	○	-	-	-	-
3. styrkrets elektriskt proportionell	-	-	-	-	●	○	●	○	●	○	●	●	●	●
Fjärde styrkrets, parallell / LS	-	-	-	-	●	-	●	○	●	○	●	○	○	○
Fjärde styrkrets proportionalstyrd	-	-	-	-	○	-	○	○	○	○	○	○	○	○
Arbetshydraulik med stor pump (beroende på modell mellan 58,5 och 103 l)	-	-	-	○	○	○	○	○	○	○	-	-	-	-
Highflow enkelverkande	-	○	-	-	○	-	○	○	○	○	-	-	-	-
Highflow dubbelverkande 150 l; Load-Sensing	-	-	-	-	-	-	-	-	-	-	○	○	○	○
Highflow dubbelverkande 180 l; Load-Sensing	-	-	-	-	-	-	-	-	-	-	-	○	○	○
Tredje/fjärde krets Flowsharing	-	-	-	-	-	-	-	-	-	-	●	●	-	-

HJULLASTARE

	WL20E	WL20	WL25	WL28	WL32	WL34	WL38	WL44	WL52	WL54	WL60	WL70	WL95	WL110
HYDRAULSYSTEM BAKTILL														
Hydrauluttag bak, enkelverkande	-	○	○	○	○	○	-	○	-	○	-	-	○	○
Hydrauluttag bak, dubbelverkande	-	○	-	○	○	-	○	-	○	-	○	○	○	○
Hydrauluttag bak, elventil	-	-	○	-	-	-	-	-	-	-	-	-	-	-
Trycklöst returflöde bak	-	-	○	○	○	-	○	○	○	○	○	○	○	○
Hydrauluttag bak, extra, enkelverkande	-	-	-	-	○	-	○	○	○	○	○	○	○	○
Hydrauluttag bak, extra, dubbelverkande	-	-	-	○	○	-	○	-	○	-	○	○	○	○
FÖRARPLATS														
Tippar förarplats	-	●	●	●	●	-	●	-	●	-	●	●	●*	●*
Fällbart förarskyddstak (EPS)	○	○	○	○	-	-	-	-	-	-	-	-	-	-
Hydrauliskt sänkbart förarskyddstak (EPS Plus)	○	○	-	-	-	-	-	-	-	-	-	-	-	-
Lågt förarskyddstak	-	-	-	-	-	○	-	○	-	-	-	-	-	-
Högt förarskyddstak	●	●	●	●	●	●	-	●	-	●	-	-	-	-
Låg förarhytt	-	-	-	-	-	○	○	-	○	-	-	-	-	-
Hög förarhytt	-	○	○	○	○	○	-	○	-	○	-	-	-	-
Hög förarhytt komfort	-	-	-	-	-	-	●	-	●	-	●	●	●	●
Hög förarhytt komfort endörrars	-	-	-	-	-	-	-	○	-	○	-	-	-	-
ÖVRIGT														
Klimatanläggning	-	-	-	○	○	-	○	○	○	○	○	○	○	○
Lastdämpning	-	-	○	○	○	○	○	○	○	○	○	○	○	○
Centralsmörjning	-	○	○	○	○	○	○	○	○	○	○	○	○	○
Handgas	-	-	-	○	○	○	○	○	○	○	○	○	○	○
Handkrypkörning	-	-	○	○	○	○	○	○	○	○	○	○	○	○
Motorförvärmning 230 V	-	○	○	○	○	○	○	○	○	○	○	○	○	○
Godkännande som dragfordon i Tyskland*	-	-	-	○	○	○	○	○	○	○	○	○	○	○
Låg front	-	-	○	●	-	-	-	●	●	-	-	-	-	-
Skopreturautomatik	-	-	-	-	-	-	-	-	-	-	-	-	○	○
Drivning Ecospeed Plus	-	-	-	-	-	-	-	-	-	-	-	-	○	○
Elektroniskt styrt drivsystem med olika körlägen	-	-	-	●	-	-	-	-	-	-	-	-	-	-
Reverserbar kylfläkt	-	-	-	-	-	-	-	-	-	-	-	-	●	●
Radio	-	○	○	○	○	○	○	○	○	○	○	○	○	○

● Standard ○ Tillval - inte tillgänglig

* För andra länder vänligen kontakta Wacker Neuson.

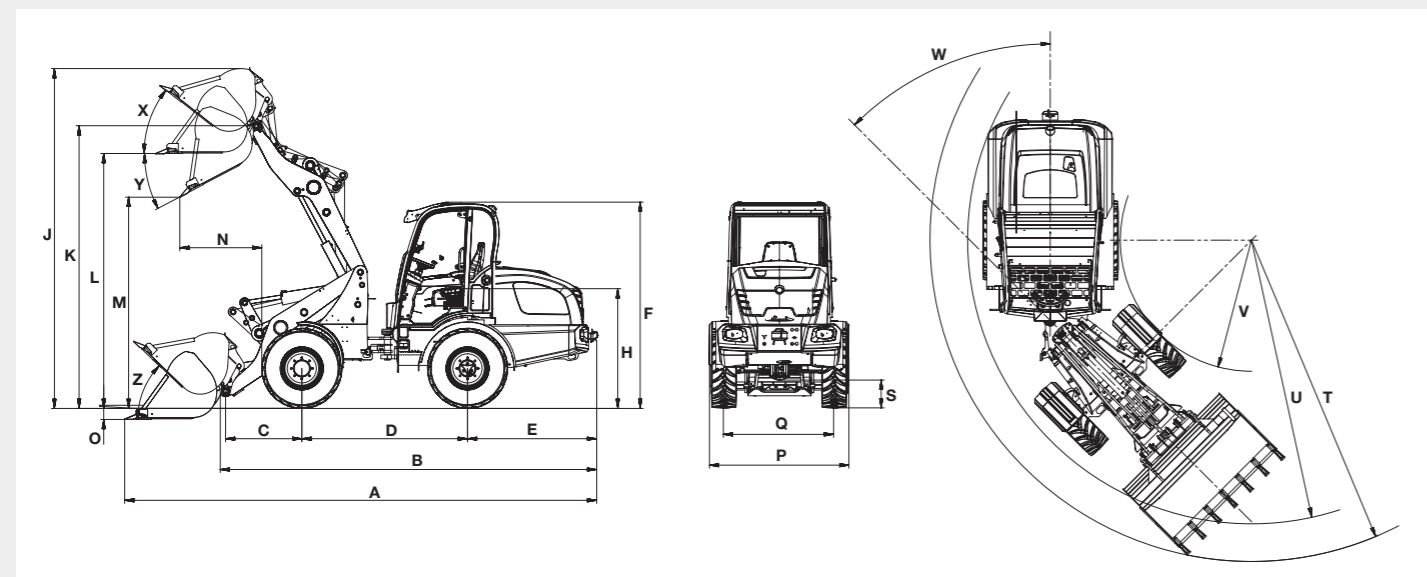
** Förarhytt endast tippar på verkstad

Mått

HJULLASTARE

		WL20e	WL20	WL25	WL28	WL32	WL34	WL38	WL44	WL52	WL54	WL60	WL70	WL95	WL110
MÅTT	ENHET														
Standarddäck	-	27x10.5-15 EM ET-5	27x10.5-15 EM ET-5	10-16.5 EM ETO	12-16.5 EM ETO	10-16.5 EM ETO	12.0/75-18 MPT ET-30	15/55-18 EM ETO	12,5-18 MPT ET-50	405/70-18EM ETO	12,5-18 MPT ETO	405/70-18 EM ETO	405/70-18 EM ETO vattenfyllning fram	500/70 R24 Michelin BIBLOAD ET 40	500/70 R24 Michelin BIBLOAD ET 40
Standardskopa		Jordskopa 1 150 mm, 0,2 m ³	Jordskopa 1 150 mm, 0,2 m ³	Jordskopa 1 250 mm, 0,27 m ³	Jordskopa 1 350 mm, 0,42 m ³	Jordskopa 1 400 mm, 0,45 m ³	Jordskopa 1 600 mm, 0,6 m ³	Jordskopa 1 650 mm, 0,6 m ³	Jordskopa 1 900 mm, 0,80 m ³	Jordskopa 2 000 mm, 0,85 m ³	Jordskopa 2 000 mm, 1,0 m ³	Jordskopa 1 900 mm, 1,0 m ³	Jordskopa 2 100 mm, 1,1 m ³	Jordskopa 2 500 mm, 1,55 m ³	Jordskopa 2 500 mm, 1,80 m ³
A	Total längd	mm	3 721	3 721	4 087	4 520	4 755	5 010	5 138	5 420	5 420	5 760	5 898	6 500	6 500
B	Total längd utan skopa	mm	3 063	3 063	3 302	3 710	4 022	4 260	4 281	4 760	4 760	4 828	4 780	5 610	5 610
C	Axelmitt till skopans vridpunkt	mm	508	508	532	670	675	675	675	1 040	1 040	991	991	1 200	1 200
D	Hjulbas	mm	1 468	1 468	1 612	1 760	1 952	2 045	2 045	2 110	2 110	2 150	2 150	2 660	2 660
E	Bakre överhäng	mm	975	975	1 045	1 230	1 290	1 430	1 516	1 530	1 530	1 531	1 676	1 520	1 520
F	Höjd (minsta/största)	mm	1 948–2 361	1 880–2 302*	1 877–2 291*	2 340–2 395	2 336/2 348*	2 220/2 420*	2 371/2 548*	2 332/2 470/2 528*	2 498/2 675*	2 495/2 532*	2 693	2 693	3 060
H	Sitshöjd	mm	1 245	1 225	1 259	1 350	1 354	1 270	1 204	1 470	1 590	1 495	1 609	1 609	1 940
J	Total arbetshöjd	mm	3 294	3 274	3 582	3 210	3 715	3 930	4 007	3 890	3 930	4 561	4 409	4 536	4 780
K	Maximal höjd för skopans vridpunkt	mm	2 713	2 693	2 862	2 560	3 208	3 270	3 251	3 200	3 240	3 671	3 686	3 820	3 820
L	Lasthöjd	mm	2 444	2 424	2 573	2 240	2 954	2 970	2 892	2 940	2 980	3 335	3 375	3 375	3 550
M	Dumpningshöjd	mm	2 031	2 011	2 047	1 700	2 425	2 460	2 379	2 430	2 470	2 864	2 841	2 840	2 860
N	Räckvidd vid M	mm	330	350	337	520	252	344	155	665	625	875	799	950	950
O	Grävdjup	mm	94	94	50	130	50	43	120	136	96	114	74	73,5	136
P	Total bredd	mm	1 076	1 076	1 210	1 250	1 414	1 550	1 570	1 830	1 810	1 750	1 829	1 829	2 390
Q	Spårvidd	mm	810	810	940	940	1 148	1 260	1 200	1 500	1 400	1 432	1 422	1 820	1 820
S	Markfrigång	mm	207	207	250	270	275	320	312	367	370	352	375	500	500
T	Maximal yttre vändradie	mm	2 681	2 681	2 912	3 200	3 534	3 610	3 652	4 270	4 240	4 242	4 072	4 341	5 370
U	Vändradie vid ytterkanten	mm	2 356	2 356	2 590	2 800	3 171	3 350	3 317	3 870	3 850	3 785	3 686	3 686	4 900
V	Inre vändradie	mm	1 219	1 219	1 330	1 510	1 731	1 680	1 640	1 990	1 910	1 931	1 666	1 666	2 450
W	Svängvinkel	Grader	45	45	45	45	45	45	45	40	40	42	45	45	40
X	Rollback-vinkel vid maximal lyfthöjd	Grader	50	50	48	47	49	49	43	71	71	44	33	33	56
Y	Maximal tippningsvinkel	Grader	38	38	42	41	44	43	42	45	45	28	33	33	45
Z	Rollback-vinkel i marknivå	Grader	48	48	46	50	39	43	43	43	43	38	39	45	45

* Beror på förarplatsen (förarhytt, låg/hög förarhytt, fast förarskyddstak, lågt/högt förarskyddstak, fällbart förarskyddstak, hydrauliskt sänkbart förarskyddstak)



Tekniska data

		WL20e	WL20	WL25	WL28	WL32	WL34	WL38	WL44	WL52	WL54	WL60	WL70	WL95	WL110
MOTOR		ENHET													
Tillverkare	-	-	Perkins	Perkins	Yanmar	Perkins	Deutz	Deutz	Deutz	Deutz	Deutz	Perkins	Perkins	Deutz	Deutz
Maximal motoreffekt (tillval)	kW	-	18,4	18,4	18,4(33,3/40,1)	45	45 (55,4)	45 (55,4)	45 (55,4)	55,4	55,4	74,4	100	100 (115)	115
Maximal motoreffekt (tillval)	hk	-	25	25	25(45,3/54,5)	61,2	61 (75)	61 (75)	61 (75)	75	75	101,2	136	136 (156)	156
vid maximalt varvtal (tillval)	varv/min	-	2 800	2 800	2 600	2 600	2 300	2 300	2 300	2 300	2 300	2 200	2 200	2 300	2 300
Cylindervolym (tillval)	cm³	-	1 131	1 662	1 226 (1 568)	2 216	2 900	2 900	2 900	2 900	2 900	3 621	3 621	3 621 (4 038)	4 038
VIKTER		ENHET													
Arbetsvikt förarskyddstak/förarhytt	kg	2 350	2 000/2 150*	2 380/2 520*	2 800-3 300*	3 400	3 900	4 300	4 600	5 100	5 800	5 930	7 140	10 390	11 250
Brytkraft (enligt ISO 14397-2)	daN	2 170	1 280	1 989	2 758	4 269	4 427	4 128	5 620	5 620	3 513	4 034	4 032	6 237	6 036
Skopvolym	m³	0,2	0,2	0,35	0,42	0,45	0,6	0,6	0,85	0,85	1,0	1,0	1,1	1,55	1,8
Tipplast för skopa (enligt ISO 14397 - EN474-3) horisontell lyftanordning och rak maskin	kg	1 509	1 215/1 437*	1 393/1 958*	1 910-2 640*	2 032/2 269*	2 925/3 055*	3 719	3 200/3 327*	3 949	3 270/3 583*	3 674	4 762	6 529	7 739
Tipplast för skopa (enligt ISO 14397 - EN474-3) horisontell lyftanordning och svängd maskin	kg	1 251	977/1 206*	1 144/1 703*	1 600-2 200*	1 692/1 898*	2 443/2 539*	3 113	2 736/2 845*	3 416	2 761/3 045*	3 031	3 926	5 748	6 674
Tipplast för gaffel (enligt ISO 14397 - EN474-3) horisontell lyftanordning och rak maskin	kg	1 112	904/970*	1 096/1 536*	1 550-2 140*	1 731/1 908*	2 615/2 716*	3 170	2 478/2 562*	3 055	3 035/3 270*	3 344	4 254	5 371	6 851
Tipplast för gaffel (enligt ISO 14397 - EN474-3) horisontell lyftanordning och svängd maskin	kg	916	719/866*	975/1 339*	1 310-1 800*	1 459/1 605*	2 200/2 276*	2 662	2 126/2 204*	2 555	2 599/2 813*	2 791	3 559	4 728	5 946
Förarplats (tillval)	-	Förarskyddstak (EPS Plus, EPS, förarhytt)	Förarskyddstak (EPS Plus, EPS, förarhytt)	Förarskyddstak (EPS, förarhytt)	Förarskyddstak (EPS, förarhytt)	Förarskyddstak (förarhytt)	Förarskyddstak (förarhytt)	Förarhytt	Förarskyddstak (förarhytt)	Förarhytt	Förarskyddstak (förarhytt)	Förarhytt	Förarhytt	Förarhytt	Förarhytt
Körhastighet (tillval)	km/h	0-15	0-20	0-20	0-20 (30)	0-20 (28)	0-20 (28)	0-20 (28)	0-20 (30)	0-20 (30)	0-20 (30)	0-20 (30/40)	0-20 (30/40)	0-20 (40)	0-20 (40)
Bränsletanksvolym	l	-	20	45	50	65	55	65	82	82	82	105	105	140	140
Hydrauloljetanksvolym	l	18,5	20	27	30	35	65	50	66	66	66	95	95	125	125
HYDRAULSYSTEM		ENHET													
Körhydraulik arbetstryck (tillval)	bar	-	330 (450)	450	400 (470)	450	450	445	450	450	445	445	445	480	480
Arbetshydraulik flöde (tillval)	l/min	32	30,8	45	41,6 (49,5-84)	56 (63-100)	57,5 (73,6)	56 (63-116)	58,5 (64-115)	73,6 (83-115)	64	100 (115/150)	100 (115/150)	150 (180)	180
Arbetshydraulik arbetstryck	bar	225	225	185	210	210	210	210	220	220	210	210	210	250	250
DRIVNING		ENHET													
Drivningssätt/drivsystem	-	elektrisk med kardanaxel	hydrostatisk med kardanaxel	hydrostatisk med kardanaxel	elektroniskt styrt drivsystem hydrostatisk med kardanaxel	hydrostatisk med kardanaxel	hydrostatisk med kardanaxel	hydrostatisk med kardanaxel	hydrostatisk med kardanaxel	hydrostatisk med kardanaxel	hydrostatisk med kardanaxel	hydrostatisk med kardanaxel	hydrostatisk med kardanaxel	hydrostatisk med kardanaxel	hydrostatisk med kardanaxel
BULLER		ENHET													
Genomsnittligt ljudtryck LwA	dB(A)	91,8	98,4	100,1/99,7	99	99,8	99,5	99,3	100,2	100,3	100,5	101	101	100,7	100,7
Garanterat ljudtryck LwA	dB(A)	92	101	101	101	101	101	101	101	101	101	103	103	102	102
Angivet ljudtryck LpA	dB(A)	76	84	85/82	84	82	75	78	78	78	75	78	78	70	70

* Värden med förarhytt och tillvalsutrustning

		WL20e	WL20e
		Standardbatteri	Tillvalsbatteri
ENHET			
Batterispänning	V	48	48
Nominell kapacitet	Ah	240	310
Batterivikt (±5%)	kg	450	579
Laddningstid	h	6	8
Drifttid vid hård, kontinuerlig drift med tung materialhantering, oavbruten drift	h	1,5*	2,1*
Drifttid vid normala aktiviteter , oavbruten drift	h	2-3,5*	2,8-4,5*
Drifttid vid normala aktiviteter med avbrott (30 min körning, 30 min stillestånd)	h	upp till 4*	upp till 5*
Motor drivsystem	kW	6,5	6,5
Motor arbetshydraulik	kW	9	9

Batteriets driftstider är kraftigt beroende av arbetsförhållandena, arbetsuppgiften och körsättet. Det kan också leda till att längre drifttid kan uppnås. De angivna driftstiderna kan i extrema fall underskrivas. Arbeten med avbrott (exempelvis 30 min körning, 30 min stillestånd) förlänger batteriets drifttid.

Wacker Neusons produktprogram omfattar över 300 olika produktgrupper med olika varianter. Med val av olika alternativ, kan data för produkterna variera på motsvarande sätt. Inte alla Wacker Neuson produkter som anges eller visas här kan därför levereras eller har tillstånd i alla länder. De presenterade produkterna från Wacker Neuson är exempel och som sådana föremål för ändringar - vi sänder gärna en konkret offert på begäran!

Reproduktion endast tillåten efter skriftligt tillstånd från Wacker Neuson.

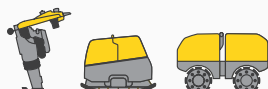
© Wacker Neuson SE

Det finns många utmaningar i din arbetsdag. Vi har de rätta lösningarna och hjälper dig att ligga före konkurrenterna. För det erbjuder vi dig allt du behöver: **Wacker Neuson – all it takes!**

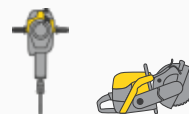
Produkter



Betongteknik



Komprimering



Demoleringsteknik



Grävmaskiner



Hjullastare



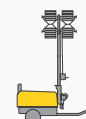
Teleskoplastare



Dumpers



Strömaggregat



Belysning



Pumpar



Begagnade maskiner

www.wackerneuson.se

Tjänster



Finansiering
Enkel, transparent och med individuella finansieringsmöjligheter.



Reparation och underhåll
Förstklassigt och snabbt underhåll. Reparationer med original reservdelar.



Akademi
Vi utökar dina kunskaper: praktiskt orienterat och i en idealisk inlärningsmiljö.



EquipCare
Allt runt maskinerna i överblick, genom app eller PC - EquipCare.



Hyra
Bevara likviditeten och hyr välskött byggtutrustning vid behov.



Betongspecialister
Våra specialister ger råd i alla projektfaser.



eButik
Köp original reservdelar bekvämt på nätet – för alla Wacker Neusons produktgrupper.



Varje minut räknas:
På kortaste tid levererar vi över 150 000 original reservdelar från Wacker Neuson till din byggarbetsplats.

Reservdelar



WN.EMEA.10094.V09.SE

09/2021 SE



Facebook
wackerneuson



Instagram
@wackerneuson



Youtube
Wacker Neuson



LinkedIn
Wacker Neuson



TikTok
@wacker.neuson