

# KRAMERS NYA STORLEK FÖRFlyTTAR VÄRLDEN

Hjul- och teleskophjullastare 8155 / 8180 / 8145T



**KRAMER**  
*on the safe side*





## Full effektivitet i materialhantering

Upptäck de fyrhjulsstyrda hjul- och teleskopjullastarna i viktklassen 9 till 11 ton

Kramer utökar ytterligare sin omfattande produktportfölj i segmentet för hjul- och teleskopjullastare. Maskinernas prestandadata kompletteras med Kramers typiska fyrhjulsstyrning, vilket garanterar stabilitet, manövreringsförmåga och kompakthet. Förutom sin imponerande prestandakaraktistik uppvisar hjul- och teleskopjullastarna en helt nytt förarhytts- och driftskoncept och motsvarar de senaste teknikutvecklingarna i alla avseenden.



## På den säkra sidan med Kramer

Det traditionella märket Kramer har funnits på marknaden i många år och står speciellt för ett värde: **säkerhet**. Den höga kvaliteten på de innovativa maskinerna är endast en aspekt: som företag är Kramer också ett säkert val för kunder och återförsäljare, eftersom företagets erfarenhet och innovationsförmåga garanterar investeringen och framtida säkerhet. Kortfattat, du är alltid på den säkra sidan med Kramer: **"Kramer – on the safe side!"**

➔ **ON THE SAFE SIDE**

## Innehållsförteckning

### Fordonspåbyggnad

Odelat fordonschassi  
Fördelar i en överblick  
Styrningstyper

**04**

### Maskinkomponenter och tillbehör

Påbyggnadsredskap  
Snabbväxlingsanordningar  
Lastsystem

**08**

### Maskinhöjdpunkter i en överblick

Motorer  
Drivning  
Hydraulik

**10**

### Nytt förarhyttskoncept

Påbyggnad  
Utrustning  
Manöverorgan

**12**

### Drivlina

Drivning  
Motorer

**14**

### Tekniska data och mått

**18**

Drifts- och prestandadata	8155	8155L
Motoreffekt (tillval) [kW]	100 (115)	100 (115)
Skopvolym [m <sup>3</sup> ]	1,55	1,45
Skoptipplast [kg]	6 100	5 300
Staplingslast S = 1,25 [kg]	4 200	3 800
Arbetsvikt (beroende på tillval) [kg]	9 850	10 250

Drifts- och prestandadata	8180	8180L
Motoreffekt (tillval) [kW]	115	115
Skopvolym [m <sup>3</sup> ]	1,80	1,55
Skoptipplast [kg]	6 900	5 600
Staplingslast S = 1,25 [kg]	4 800	4 000
Arbetsvikt (beroende på tillval) [kg]	11 050	11 220

Drifts- och prestandadata	8145T
Motoreffekt (tillval) [kW]	100 (115)
Skopvolym [m <sup>3</sup> ]	1,45
Skoptipplast [kg]	5 500
Staplingslast S = 1,25 [kg]	3 900
Arbetsvikt (beroende på tillval) [kg]	11 170



# Varför separera det som hör ihop?

## Kramer – Ett unikt system

Märket Kramer står för fyrhjulsstyrda hjullastare, teleskophjullastare och teleskoplastare med extrem manövringsförmåga, terränggående kapacitet och hög effektivitet. Tack vare det beprövade odelade fordonschassit är hjul- och teleskophjullastarna mycket stabila i alla förhållanden.

Genom den speciella fordonspåbyggnaden förskjuts inte tyngdpunkten vid styrningsrörelser. Baserat på Ackermannstyrning är det endast hjulen som rör sig vid styrning. Resultatet är att maximal nyttolast och hög stabilitet upprätthålls t.o.m. vid små kurvradier och på ojämn mark.



## Fördelar i en blick

### Hög stabilitet

Hjul- och teleskophjullastarna har konstruerats med ett odelat chassi, som förhindrar att tyngdpunkten förskjuts t.o.m. vid full styrvinkel. Fordonen är därmed extremt stabila även när det blir riktigt tufft.

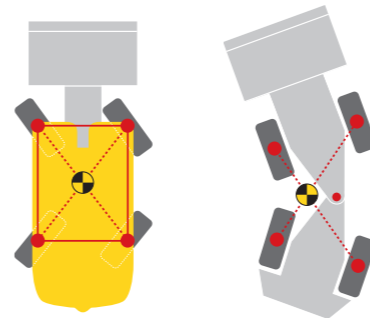
### Fantastisk manövringsförmåga

Fyrhjulsstyrningen och en styrvinkel på 40° både fram och bak medger en stor manövringsförmåga. På detta sätt kan många styrmoment undvikas, varvid både körning och rörelser går snabbare.

### Konstant nyttolast

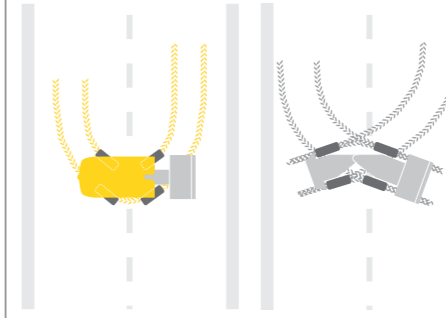
Det odelade chassit förhindrar att avståndet mellan motvikten och lastsystemet förändras. Resultatet är konstanta hävstångsförhållanden som möjliggör säkert arbete i alla lastsituationer. Nyttolasten förblir densamma oavsett styrvinkel.

Odelat chassi för hög stabilitet...



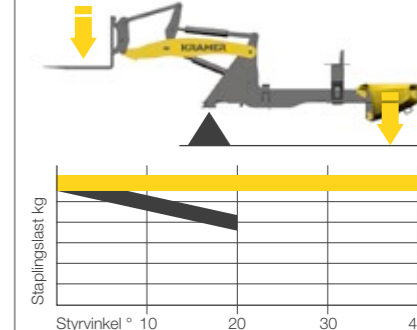
...utan tyngdpunktsförskjutning.

Sväng på en enda gång med fyrhjulsstyrning...



...istället för tidsödande manövrar med midjestyning.

Konstanta hävstångsförhållanden för konstant nyttolast



■ Kramers  
■ Konkurrenter (midjestyrd hjullastare)



## Flexibilitet vid insatsen

### Den rätta styrningstypen för alla insatsmöjligheter

Det odelade fordonschassit är grunden för de tre olika typerna av styrning. Användbarheten och tillämpningsmöjligheterna för en hjul- och teleskophjullastare bestäms av dess konstruktionsprincip. Styrsystemet spelar en avgörande roll. På hjul- och teleskophjullastare från Kramer kan man byta styrningstyp under körning.



#### Fyrhjulsstyrning

- 2 x 40° styrvinkel på fram- och bakaxlarna garanterar snabba arbetscykler
- Optimerade körvägar
- Litet platsbehov



#### Framhjulsstyrning

- Säker och välbekant vägkörning i hög hastighet
- Enkel hantering av specialredskap
- Välbekant styrsystem
- Idealiskt för arbete med släpvagnsdrivning



#### Diagonalstyrning (krabbstyrning)

- Manövrering i slutet utrymme
- Exakt positionering t.o.m. i de trängsta förhållandena
- Förflyttning av specialredskap
- Enkel iväggkörning från murar och diken



Fyrhjulsstyrning särskilt rörlig vid begränsat utrymme



Framhjulsstyrning idealisk för släpvagnsdrivning



Diagonalstyrning för maximal flexibilitet



## Olika uppdrag Alltid rätt redskap

Oavsett vilka utmaningar som tillämpningen medför kan du alltid hantera situationen med de olika påbyggnadsredskapen. Tack vare det hydrauliska snabbväxlingssystemet kan du anpassa din Kramer-maskin till varje situation på ett ögonblick. Standardredskap kan växlas på under tio sekunder.

Du bestämmer vilket påbyggnadsredskap du behöver i enligt med dina behov. Du kan lära dig mer om redskap här: [www.kramer.de/attachments](http://www.kramer.de/attachments)



## Anmärkningsvärd effekt Arbeta enkelt med stora laster

Beroende på kraven finns det två olika lastsystem tillgängliga för hjullastaren. Standard lastsystemet för 8155 / 8180 har en lasthöjd på upp till 3,52 m. Ett utökat lastsystem, benämnt industriellt lastsystem, med 4,03 m lasthöjd kan beställas som tillval, vilket förvandlar maskinerna till 8155L / 8180L. 8145T är utrustad med ett teleskopiskt lastsystem och har en lasthöjd på 5,19 m. Naturligtvis erbjuds här en extremt robust hydraulisk snabbväxlingsanordning för de tuffaste tillämpningarna, med en 61,5 mm bred centreringsskruv såväl som en 50 mm tjock låsbult. Alla tre lastsystemen har ett fäste enligt ISO 23727, något som är mest använt jorden runt i denna prestandaklass.

### Standard lastsystem (PZ – kinematik) med Kramers snabbväxlingsplatta



PZ-laddningsramen kombinerar det bästa av parallell- och Z-kinematik i ett system, vilket garanterar en hög rivkraft och en exakt parallellföreling över hela lyftområdet.

- Ytterligare utrymme för överblick tack vare den lågt placerade tippcyllindern
- Hög rivkraft och parallellföreling över hela lyftområdet
- Enhetligt kraftanbringande
- Kombinerar fördelarna med P- och Z-kinematik

### Industriellt lastsystem (P – kinematik) med Kramers snabbväxlingsplatta



P-kinematik övertygar i praktiska tillämpningar med hög brytkraft, höga kvarhållande krafter i laddningsramens övre del och en exemplarisk precision vid arbete med tunga laster. Denna fördel är främst märkbar vid lastnings- och urlastningsarbeten liksom vid staplingsarbeten i höga lyfthöjder.

- Exakt och säkert arbete
- Lasten håll automatiskt vågrätt vid lyft och sänkningar
- Exakt parallellföreling i hela lyfthöjden

### Teleskoplastsystem (Z - kinematik) med Kramers snabbväxlingsplatta



Med Z-kinematiken utökas den fullvärdiga hjullastaren med fördelarna hos en teleskoplastare. Det teleskopiska lastsystemet möjliggör en större räckvidd och tipp höjd. Tack vare den höga staplings-, dumpnings- och lasthöjden är lastning och urlastning av lastbilar med höga sidor möjligt.

- Snabb tippning och höga rivkrafter
- Utmärkt sikt över påbyggnadsredskapet tack vare den kompakta byggmetoden
- Ytterligare räckvidd och tippavstånd



# Maskinhöjdpunkter i en överblick

## Den rätta maskinen för de mångsidiga uppdragen

Hjul- och teleskophyllastaren övertygar med utomordentliga prestandadata trots den låga egenvikten – en ny design, teknisk innovation och hög kvalitet gör den helt unik. Din problemlösare för ett stort område av uppgifter och utmaningar. Se själv!

**Teleskoplastsystemet med Z-kinematik**  
utökar den fullvärdiga hyllastaren med fördelarna hos en teleskophyllastare. Lasthöjden är 5,19 m.

**Det industriella lastsystemet med P-kinematik**  
har en lasthöjd på 4,03 m och samtidigt en perfekt sikt över påbyggnadsredskapet.

**Standard lastsystemet med PZ-kinematik**  
kombinerar höga lyft- och rivkrafter med exakt parallellföring över hela lyftområdet och har en lasthöjd på 3,52 m.

**Kraftfull lastavkännande hydraulik**  
med 150 l/min (tillval 180 l/min) för snabba arbetscykler.

**Extremt robust hydraulisk snabbväxlingsanordning**  
för de tuffaste tillämpningarna  
med 61,5 mm centreringsskruv- och låsskruv med 50 mm i diameter enligt ISO 23727.

**Drivsystem med Smart Driving-**  
motorvarvtalssänkning vid maximal hastighet.

**Unikt styrsystem med styrningstyper**  
fyrhjuls-, diagonal- och framhjulsstyrning. Detta gör maskinen extremt manövrerbar och flexibel utrustad för alla tillämpningarna.

**Det helt nykonstruerade förarhyttskonceptet**  
med ergonomiskt ordnade manöverorgan erbjuder effektivt och outhärligt arbete tack vare den utmärkta runtsikten. Den stora LCD-displayen med integrerad backkamera, luftkonditioneringsanläggning och automatisk skopåterföring är endast några av de egenskaper som innefattas i standardutrustningen för serien.

**Kraftfulla och effektiva motorer från Deutz med avgassteg V**  
8155 och 8145T drivs av en 100 kW Deutz TCD 3.6-motor. Den ännu kraftfullare Deutz TCD 4.1-motorn med 115 kW är tillgänglig som tillval och monteras standardmässigt i 8180.

**Den intelligenta luftkonditioneringen,**  
som innefattar en reversibel fläktmotor, säkerställer hög kylkapacitet med små behov av underhåll, eftersom inget damm virvlar upp i luftledningen.

**EU-traktorgodkännande och dragkrok med ett tons kultryck**  
gör hjul- och teleskophyllastaren till en optimal dragmaskin. Alla vanligt förekommande dragkrokssystem är tillgängliga.

**Mångsidiga tillval för bakdelen**  
gör lastaren till perfekt allroundmaskin, bl.a. hydrauliska styrkretsar, eluttag, DIN drivsignalssockel, liksom tryckluftsbroms och hydraulisk broms.

**Drivningskraft omdefinierad**  
förbättrade prestanda tack vare den nytvecklade kontinuerligt varierbara hydrostatiska överföringen, som kombinerar mycket hög skjutkraft med känslighet.

**ecospeedPRO (tillval)**  
Kontinuerligt varierbar hydrostatisk överföring, för hastighetsintervallet upp till 40 km/h inkl. Smart Driving.

**Ett stort urval av däck**  
för ett stort område av tillämpningsområden.

**Konstruktionsprincipen för det odelade fordonschassit**  
är grunden för extrem stabilitet, fantastisk manövreringsförmåga och konstant nyttolast på maskinen. Dessutom erbjuds användaren en större och säkrare insteg.



## Bekväm arbetsplats

### Utsidan är alltid synlig

Förarhyttskonceptet är fullständigt nyutformat för bekvämligheten och därmed förarens prestanda. Från förarstolen till ratten, alla detaljerna har strömlinjeformats för dina behov. Ergonomi, körkomfort och funktionalitet är alla imponerande.

Den helt inglasade förarhytten utmärker sig genom rymlighet, rörelsefrihet och särskilt gott om huvudutrymme. Instrumentpanelen tillåter också en optimalt obegränsad sikt över snabbväxlingsplattan. Som sammanfattning erbjuder förarhytten en bekväm miljö med utmärkt runtomskikt för outröttligt och effektivt arbete, t.o.m. under långa arbetsdagar.



**Utmärkt runtomskikt:** smala hyttstolpar och panoramafönster erbjuder en optimal sikt åt alla sidor.

## Tekniska höjdpunkter

### Enkel hantering – Innovativ förarhyttsdesign

Display



Maskinerna är utrustade med ett helt nytt driftskoncept med en stor 7-tums LCD-display. Layouten för 7-tumsdisplayen är enkel och intuitiv. Huvudmenyn visar alla viktiga fordonsdata och -funktioner. Ljusstyrkan kan regleras och justeras för dina behov.

Jog Dial



Förarhytten är utrustad med Jog Dial. Den kan användas för att bekvämt ställa in alla viktiga maskininställningar, såsom oljemängd i enskilda styrkretsar. De viktigaste driftsdata kan visas genom ratten medan den högra handen befinner sig på armstödsområdet. Armstödet kan fällas upp så att utgång också kan ske på höger sida.

Armstöd



Armstödet, inklusive joystickens kontrollpanel och Jog Dial, är fäst på förarstolen och är utrustad med de viktigaste manöverorganen. Exempelvis kan den vänstra handen hållas på ratten medan den högra handen befinner sig på armstödsområdet. Armstödet kan fällas upp så att utgång också kan ske på höger sida.

Utmärkt runtomskikt



Stora glasytor kombinerat med ett öppet utformat glastak och inbyggd backkamera erbjuder en utmärkt runtomskikt i den nya förarhytten: en utmärkt sikt över påbyggnadsredskapet, det närliggande arbetsområdet och hela maskinomgivningen.

Förarhyttsingång



Förarhytten kan komma åt från båda sidorna genom de generöst tilltagna ingångarna med en trestegs steg. Fyra handtag (ett på vänster sida av A-balken, två på vardera sidan av stegen och ett på dörren) tillåter en säker in- och utgång på båda sidorna. Kupébelysning som styrs av en dörromkopplare är också tillgänglig.

Andra förarhyttsegenskaper



Förarhyttsdesignen skyddar användaren mot buller (70 dB(A)). Dessutom kan den automatiska luftkonditioneringsanläggningen, arbetsstrålkastare och bakre vindrutetorkare styras från sidan ovanför 7-tumsdisplayen. Andra förarhyttsegenskaper innefattar: Bluetooth-radio med hands-free utrustning, 12 V-uttag med skyddskåpa, två USB-anslutningar och mycket mer.



## Variabelt ekonomisk Kramers snabbgångsväxel

Den variabla hydrostatiska snabbgångsväxeln ecospeedPRO med 45° vridvinkel för den hydrauliska motorn utvecklades tillsammans med Kramer. Den imponerar med maximal ekonomisk effektivitet kombinerat med allra bästa miljövänlighet och utmärkta köregenskaper.

Tack vare ecospeedPRO-växellådan är hastighet och skjutkraft kontinuerligt perfekt koordinerade med varandra. Den nya kraftfulla växellådan möjliggör en kontinuerlig acceleration från 0 till 40 km/h utan växling. Detta resulterar i en bekväm homogen körstil eftersom varken dragkraftsavgrott eller växlingsryck uppträder.

ecospeedPRO-växellådan erbjuder större dragkraft för denna maskinklass än den tidigare versionen av ecospeed. Därigenom uppnås högre skjut- och dragkrafter på upp till 10 %.

Maskinen är standardmässigt utrustad med en kraftfull hydrostatisk växellåda. Varvtalsbegränsaren Smart Driving ingår som standard i både den hydrostatiska och ecospeedPRO-versionerna.

ecospeed  
PRO

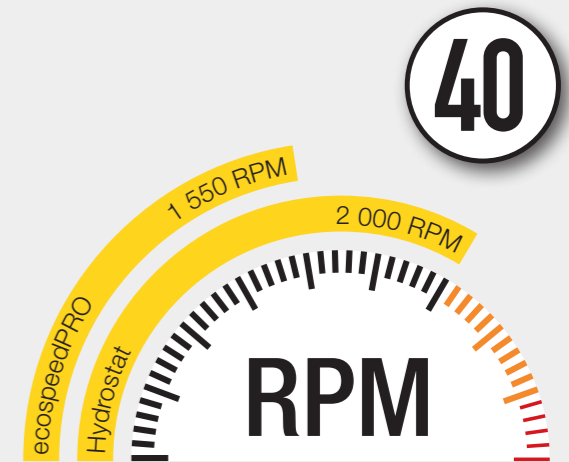


## Smart Driving

Den intelligent motorvarvtalsminskningen "Smart Driving" justerar optimalt motorvarvtalet vid konstant körhastighet. Vid maximal hastighet säkerställs minskning av bullernivån och belastning av enskilda element, såväl som lägre bränsleförbrukning. I kombination med den nya ecospeedPRO är en minskning på upp till 1 550 varv/min möjlig.



På 7-tums LCD-displayen kan alla viktiga data ses.



### Tre fritt valbara stegvisa hastighetsändringar

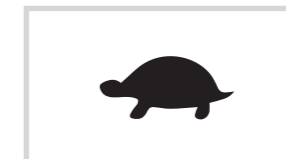
De stegvisa hastighetsändringarna kan ändras enkelt under körning. Ändringen utförs bekvämt genom två pekkontroller på joysticken och visas omedelbart på 7-tumsdisplayen genom motsvarande symbol (se nedan). Förutom de tre fritt valbara stegvisa hastighetsändringarna kan olika kör lägen implementeras som tillval: **körning med manuellt gasreglage, låghastighetskontroll och körning med körpedalen.**



**Snigel: 0 - 7 km/h**

Tillgänglig med

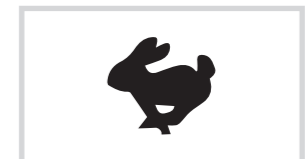
- hydrostat (maximal hastighet 20 km/h)
- ecospeedPRO (maximal hastighet 20, 30 eller 40 km/h)



**Sköldpadda: 0 - 15 km/h\***

Tillgänglig med

- hydrostat (maximal hastighet 20 km/h)
- ecospeedPRO (maximal hastighet 20, 30 eller 40 km/h)



**Hare: 0 - 20 (0 - 30 / 0 - 40 km/h)\*\***

Tillgänglig med

- ecospeedPRO (maximal hastighet 20, 30 eller 40 km/h)

\* 0 - 20 km/h med höghastighetsmotor \*\* Höghastighetsmotor



# Kraftfulla motorer

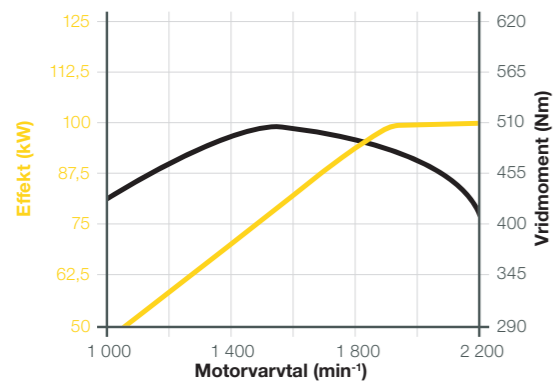
## För alla insatser med minskad förbrukning

8155 und 8145T drivs av en 100 kW Deutz TCD 3.6 L4-motor. Den ännu kraftfullare Deutz TCD 4.1 L4-motorn med 115 kW finns som tillval för båda maskinerna och monteras som standard i 8180. Båda motorerna uppfyller avgassteg V. Dessutom sker avgasefterbehandlingen genom DOC, DPF och SCR.

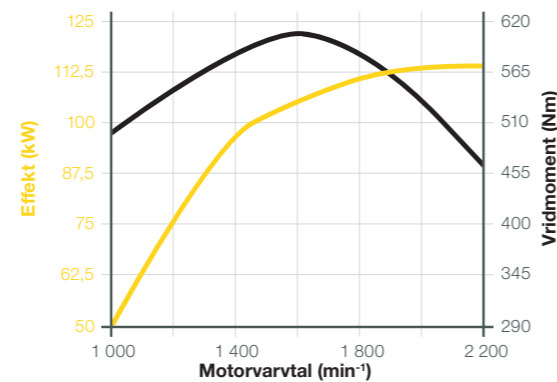


Vattenkyld fyrcylindrig rak motor med kyld extern avgasåterföring, turboladdning och laddluftskylning.

Prestandakurva Deutz TCD 3.6 L4



Prestandakurva Deutz TCD 4.1 L4



# Kramers hjul- och teleskophjullastare i en överblick

## Intuitiv

- rymlig, ergonomisk förarhytt
- all viktig information sammanfattas centralt på 7-tums LCD-displayen
- intuitiva maskininställningar för alla driftsdata via vrid-tryckinstrumentet
- backkamerabilden visas direkt på displayen

## Komfortabel

- ergonomiskt inrättade manöverorgan – brytarna är färgmärkta och sammanfattade i funktionsgrupper
- all viktiga brytare är inom direkt räckhåll för höger hand
- utmärkt 360° runtomsikt tack vare den helglasade förarhytten och ett öppet utformat glastak
- bekväm in- och urstigning på båda sidor

## Intelligent

- tack vare Smart Loading återgår påbyggnadsredskapet till en tidigare sparad position med en knapptryckning, vilket garanterar snabba arbetscykler
- Smart Driving sänker motorvarvtalet automatiskt: maskinen skonas och du sparar bränsle
- maximal mångsidighet genom tre hastighetsvarianter: 20, 30 och 40 km/h
- tre hastigheter för framåtkörning respektive tre för bakåtkörning är möjligt

## Mångsidig

- fyrhjulsstyrning med 2 x 40° styrvinkel betyder minsta vändradie på minsta yta
- framhjulsstyrning ger säker körning i vägtrafik
- diagonalstyrning möjliggör parallell fram- och iväggkörning från hinder
- olika lastsystem och snabbväxlingssystem gör maskinerna mångsidigt insättningsbara

## Stark

- vridmomentstarka och ekonomiska motorer från Deutz
- den starka lastavkännande arbetshydrauliken garanterar snabba arbetscykler
- accelerera helt steglöst och utan växlings- och dragkraftsavgång från 0 - 40 km/h med ecospeedPRO-växellådan
- genom det nyutformade fläktkonceptet förblir kylanordningen ren



# Tekniska data

Motor	Enhet	8155	8155L	8180	8180L	8145T
<b>Fabrikat</b>	-	Deutz	Deutz	Deutz	Deutz	Deutz
<b>Typ/utförande (tillval)</b>	-	TCD 3.6 L4 (TCD 4.1 L4)	TCD 3.6 L4 (TCD 4.1 L4)	TCD 4.1 L4	TCD 4.1 L4	TCD 3.6 L4 (TCD 4.1 L4)
<b>Prestanda (tillval)</b>	kW	100 (115)	100 (115)	115	115	100 (115)
<b>Vridmoment max. (tillvalsmotor)</b>	Nm vid varv/min	500 Nm vid 1 600 varv/min (609 Nm vid 1 600 varv/min)	500 Nm vid 1 600 varv/min (609 Nm vid 1 600 varv/min)	609 Nm vid 1 600 varv/min	609 Nm vid 1 600 varv/min	500 Nm vid 1 600 varv/min (609 Nm vid 1 600 varv/min)
<b>Cylindervolym (tillval)</b>	cm <sup>3</sup>	3 621 (4 038)	3 621 (4 038)	4 038	4 038	3 621 (4 038)
<b>Avgassteg (LRC - Less Regulated Countries)</b>	-	EU steg V / US EPA Tier 4 (EU steg IIIA / US EPA Tier 3)	EU steg V / US EPA Tier 4 (EU steg IIIA / US EPA Tier 3)	EU steg V / US EPA Tier 4	EU steg V / US EPA Tier 4	EU steg V / US EPA Tier 4 (EU steg IIIA / US EPA Tier 3)
<b>Avgas efterbehandling</b>	-	DOC + DPF + SCR	DOC + DPF + SCR	DOC + DPF + SCR	DOC + DPF + SCR	DOC + DPF + SCR
<b>Kraftöverföring</b>	Enhet	automatisk steglös reglerbar hydrostatisk axialkolvransmission				
<b>Drivning</b>	-	automatisk steglös reglerbar hydrostatisk axialkolvransmission				
<b>Hastighet (tillval)</b>	km/h	0-20 (0-30 / 0-40)	0-20 (0-30 / 0-40)	0-20 (0-30 / 0-40)	0-20 (0-30 / 0-40)	0-20 (0-30 / 0-40)
<b>Axlar</b>	-	Planetstyrdrivaxel				
<b>Total svängningsvinkel</b>	°	24	24	24	24	24
<b>Differentialspärr</b>	%	100 % VA + 100 % HA	100 % VA + 100 % HA	100 % VA + 100 % HA	100 % VA + 100 % HA	100 % VA + 100 % HA
<b>Driftsbroms</b>	-	20 km/h: Hydraulisk, 1-krets effektbroms (framaxel, lameller) verkar också på bakaxeln genom kardanaxeln. 30 + 40 km/h: Hydraulisk 2-krets effektbroms (framaxel + bakaxel, lameller)				
<b>Parkeringsbroms</b>	-	20, 30, 40 km/h: Elektrohydrauliska skivbromsar med fjäderupphängning i framaxeln, verkar också på bakaxeln genom den midjestydda kardanaxeln				
<b>Standarddäck</b>	-	500/70R24 Michelin BIBLOAD				
<b>Styrnings- och arbetshydraulik</b>	Enhet	Hydrostatisk fyrhjulstyrning, framhjulstyrning, diagonalgång med nödstyrningsegenskaper				
<b>Funktionalitet</b>	-	Hydrostatisk fyrhjulstyrning, framhjulstyrning, diagonalgång med nödstyrningsegenskaper				
<b>Styrpump</b>	-	Hydraulpump med prioritetsventil				
<b>Styrcylinder</b>	-	1 styrcylinder per axel/elektroniskt synkroniserande				
<b>Styrvinkel max.</b>	°	2 x 40	2 x 40	2 x 40	2 x 40	2 x 40
<b>Arbetspump</b>	-	Arbetspump (lastavkännande)				
<b>Max. flödeskapacitet</b>	l/min	150	150	180	180	150
<b>Max. flödeskapacitet pump tillval</b>	l/min	180	180	-	-	180
<b>Max. tryck</b>	bar	250	250	250	250	250
<b>Snabbväxlingssystem</b>	-	Fäste i enlighet med ISO 23727/hydraulisk låsning				

# Tekniska data

Kinematik	Enhet	8155	8155L	8180	8180L	8145T
<b>Utförande</b>	-	PZ-kinematik	P-kinematik	PZ-kinematik	P-kinematik	Z-kinematik
<b>Lyftkapacitet</b>	kN	65	68	65	68,5	50
<b>Rivkraft</b>	kN	61,9	69,7	54,1	61	79,8
<b>Lyfta/sänka lyftcylindern</b>	s	6,3 / 5,7	6,6 / 4,1	6,3 / 5,7	6,6 / 4,1	6,0 / 4,0
<b>Lutande tippcylinder (övre / undre position i lastsystemet) // lutande tippcylinder (övre / undre position i lastsystemet)</b>	s	2,4 / 1,9 // 4,0 / 0,8	2,7 / 1,2 // 2,7 / 1,4	2,4 / 1,9 // 4,0 / 0,8	2,7 / 1,2 // 2,7 / 1,4	3,7 / 1,8 // 1,7 / 0,8
<b>Retur- och tippningsvinkel</b>	°	45 / 45	48 / 45	45 / 45	48 / 45	43 / 40
<b>Fyllnadsvolymer</b>	Enhet	140/125/12				
<b>Bränsle / hydraulik / DEF-tank</b>	l	140/125/12	140/125/12	140/125/12	140/125/12	140/125/12
<b>Elsystem</b>	Enhet	12				
<b>Arbetsspänning</b>	V	12	12	12	12	12
<b>Batteri / generator standard TCD L4</b>	Ah/A	185 / 120	185 / 120	-	-	185 / 120
<b>Batteri / generator med tillvalsmotor TCD 4.1 L4</b>	Ah/A	185 / 150	185 / 150	185 / 150	185 / 150	185 / 150
<b>Startmotor standard TCD 3.6 L4</b>	kW	3,2	3,2	-	-	3,2
<b>Startmotor med tillvalsmotor TCD 4.1 L4</b>	kW	4,0	4,0	4,0	4,0	4,0
<b>Bullerutsläpp</b>	Enhet	101				
<b>Uppmätt värde</b>	dB(A)	101	101	101	101	101
<b>Garanterat värde</b>	dB(A)	102	102	102	102	102
<b>Bullemliv i förarhytten</b>	dB(A)	70	70	70	70	70
<b>Vibrationer**</b>	Enhet	m/s <sup>2</sup>				
<b>Totalt vibrationsvärde i armarna</b>	m/s <sup>2</sup>	< 2,5 m/s <sup>2</sup> (< 8,2 feet/s <sup>2</sup> )				
<b>Maximalt effektivvärde av den viktade accelerationen på kroppen</b>	m/s <sup>2</sup>	< 0,5 m/s <sup>2</sup> (< 1,64 feet/s <sup>2</sup> )* 1,28 m/s <sup>2</sup> (4,19 feet/s <sup>2</sup> )*				

\* Information: mätningar utförda i enlighet med kraven i normen EN 474 och direktivet 2000/14 EG. Mätplats: asfalterad yta.






\*\*\* På platt och fast underlag med motsvarande drivning






\*\*\*\* Insats i utgrävning under tuffa miljöförhållanden






\*\* Mätosäkerheter såsom specificeras i ISO/TR 25398:2006. Träna eller informera användaren om möjliga vibrationsrisker.



## Tekniska data

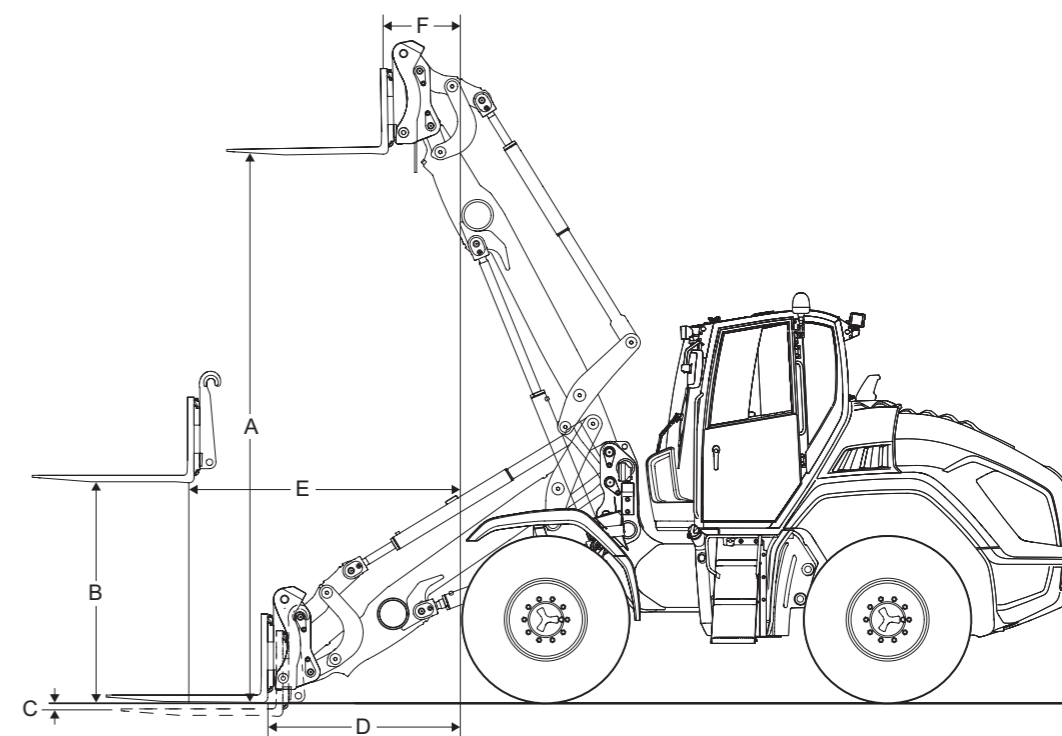
Standard lastsystem	Enhet	Standard med tänder	Standard utan tänder	Lättgods	Mycket lätt gods	Gripskopa
						
Skopvolym 8155 / 8180	m <sup>3</sup>	1,55 / 1,80	1,60 / 1,90	2,05 / 2,50	2,90 / 3,50	1,45 / 1,70
Materialtjocklek 8155 / 8180	t/m <sup>3</sup>	1,80 / 1,80	1,70 / 1,60	1,30 / 1,20	0,75 / 0,80	1,80 / 1,80
Total längd 8155 / 8180	mm	6 450 / 6 550	6 370 / 6 475	6 530 / 6 615	6 700 / 6 800	6 470 / 6 503
Skopbredd 8155 / 8180	mm	2 500 / 2 500	2 500 / 2 500	2 500 / 2 500	2 500 / 2 500	2 525 / 2 525
Skopvriddpunkt 8155 / 8180	mm	3 760 / 3 760	3 760 / 3 760	3 760 / 3 760	3 760 / 3 760	3 760 / 3 760
Lasthöjd 8155 / 8180	mm	3 520 / 3 520	3 495 / 3 495	3 510 / 3 510	3 515 / 3 515	3 515 / 3 515
Tipphöjd 8155 / 8180	mm	2 725 / 2 695	2 805 / 2 700	2 645 / 2 600	2 470 / 2 425	2 700 / 2 845
Tippavstånd 8155 / 8180	mm	1 085 / 1 172	970 / 1 070	1 150 / 1 215	1 320 / 1 665	1 134 / 1 340
Grävdjup 8155 / 8180	mm	150 / 150	175 / 175	160 / 160	155 / 155	155 / 155
Arbetsvikt 8155 / 8180	kg	9 850 / 11 050	9 930 / 11 080	9 880 / 11 200	9 950 / 11 280	10 090 / 11 300

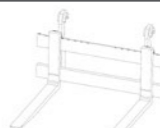
Industriellt lastsystem	Enhet	Standard med tänder	Standard utan tänder	Lättgods	Mycket lätt gods	Gripskopa
						
Skopvolym 8155L / 8180L	m <sup>3</sup>	1,45 / 1,55	1,40 / 1,60	1,75 / 2,10	2,45 / 3,50	1,45 / 1,45
Materialtjocklek 8155L / 8180L	t/m <sup>3</sup>	1,80 / 1,80	1,80 / 1,80	1,30 / 1,20	0,90 / 0,80	1,60 / 1,80
Total längd 8155L / 8180L	mm	6 970 / 6 995	6 960 / 6 925	7 110 / 7 120	7 240 / 7 300	7 075 / 7 040
Skopbredd 8155L / 8180L	mm	2 500 / 2 500	2 500 / 2 500	2 500 / 2 500	2 500 / 2 500	2 525 / 2 525
Skopvriddpunkt 8155L / 8180L	mm	4 200 / 4 200	4 200 / 4 200	4 200 / 4 200	4 200 / 4 200	4 200 / 4 200
Lasthöjd 8155L / 8180L	mm	4 025 / 4 025	3 925 / 4 010	3 935 / 3 990	3 945 / 3 995	3 930 / 4 050
Tipphöjd 8155L / 8180L	mm	3 237 / 3 210	3 245 / 3 280	3 095 / 3 085	2 960 / 2 835	3 100 / 3 165
Tippavstånd 8155L / 8180L	mm	1 292 / 1 300	1 160 / 1 190	1 320 / 1 380	1 460 / 1 650	1 310 / 1 385
Grävdjup 8155L / 8180L	mm	90 / 160	180 / 180	165 / 165	165 / 165	170 / 170
Arbetsvikt 8155L / 8180L	kg	10 840 / 11 220	10 920 / 11 300	10 870 / 11 400	10 950 / 11 500	11 100 / 11 410

Teleskoplastsystem 8145T	Enhet	Standard med tänder	Standard utan tänder	Lättgods	Mycket lätt gods	Gripskopa
						
Skopvolym	m <sup>3</sup>	1,45	1,50	2,05	2,90	1,35
Materialtjocklek	t/m <sup>3</sup>	1,80	1,80	1,30	0,90	1,80
Total längd	mm	7 020	6 940	7 055	7 225	7 060
Skopbredd	mm	2 500	2 500	2 500	2 500	2 525
Skopvriddpunkt (in- och utskjuten)	mm	4 285 / 5 425	4 285 / 5 425	5 425	5 425	4 285 / 5 425
Lasthöjd (in- och utskjuten)	mm	4 045 / 5 185	4 020 / 5 160	4 070 / 5 240	4 075 / 5 245	4 020 / 5 160
Tipphöjd (in- och utskjuten)	mm	3 330 / 4 470	3 445 / 4 585	3 275 / 4 450	3 120 / 4 295	3 270 / 4 410
Tippavstånd (in- och utskjuten)	mm	1 255 / 1 685	1 115 / 1 545	1 320 / 1 755	1 510 / 1 950	1 295 / 1 725
Grävdjup (in- och utskjuten)	mm	150	189	130	125	180
Arbetsvikt	kg	11 170	11 220	11 250	11 310	11 420

## Tekniska data

8155L/8180L Utökat lastsystem

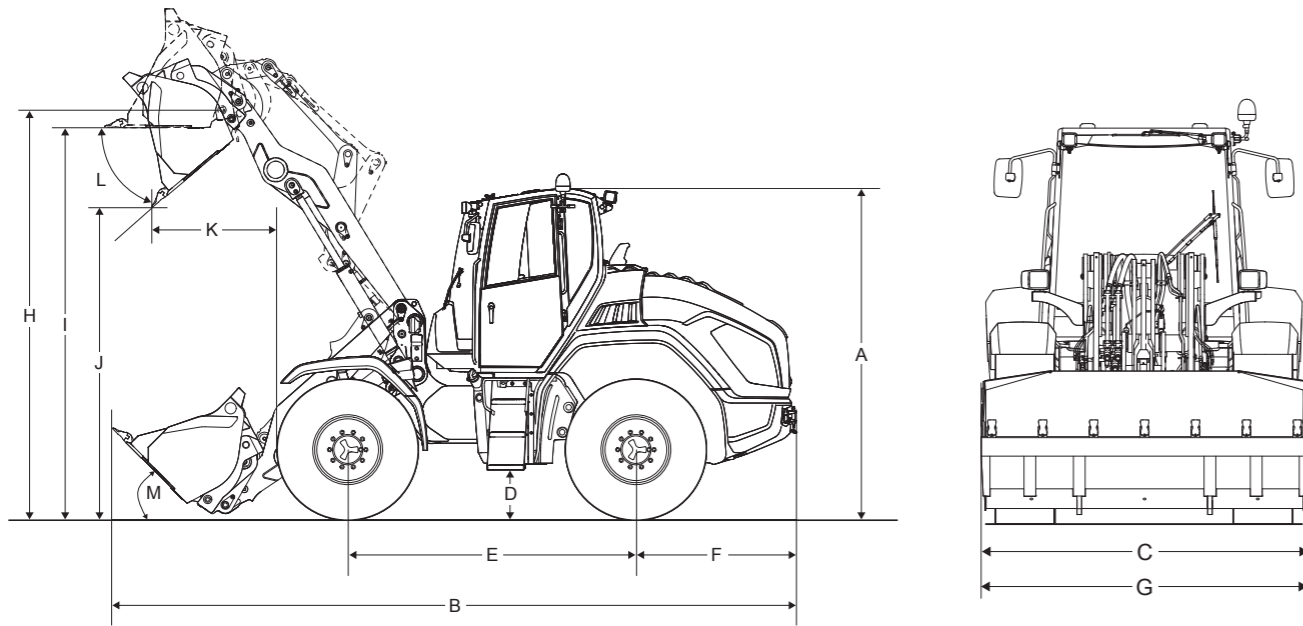


Staplingsutrustning (lasttyngdpunkt 500 mm)	Enhet	8155	8155L	8180	8180L	8145T
						
- Gaffelbredd	mm	1 500	1 500	1 500	1 500	1 500
- Längd gaffelarmar	mm	1 200	1 200	1 200	1 200	1 200
- Tippplast staplingsutrustning	kg	5 250	4 750	6 000	5 800	4 870
- Staplingslast S = 1,25	kg	4 200	3 800	4 800	4 000	3 900
- Staplingslast S = 1,67	kg	3 140	2 850	3 600	3 000	2 900
A Staplingshöjd	mm	3 605	4 055	3 605	4 055	5 225
B Lyfthöjd, laddningsram vågrät	mm	1 745	1 745	1 745	1 745	1 700
C Grävdjup	mm	56	56	56	56	67
D Markräckvidd	mm	770	1 465	770	1 465	1 490
E Räckvidd laddningsram vågrät	mm	1 580	2 090	1 580	2 090	2 030 / 3 215
F Räckvidd vid maximal höjd	mm	705	955	705	955	820 / 1 250



# Mått\*

8155/8180 Standard lastsystem

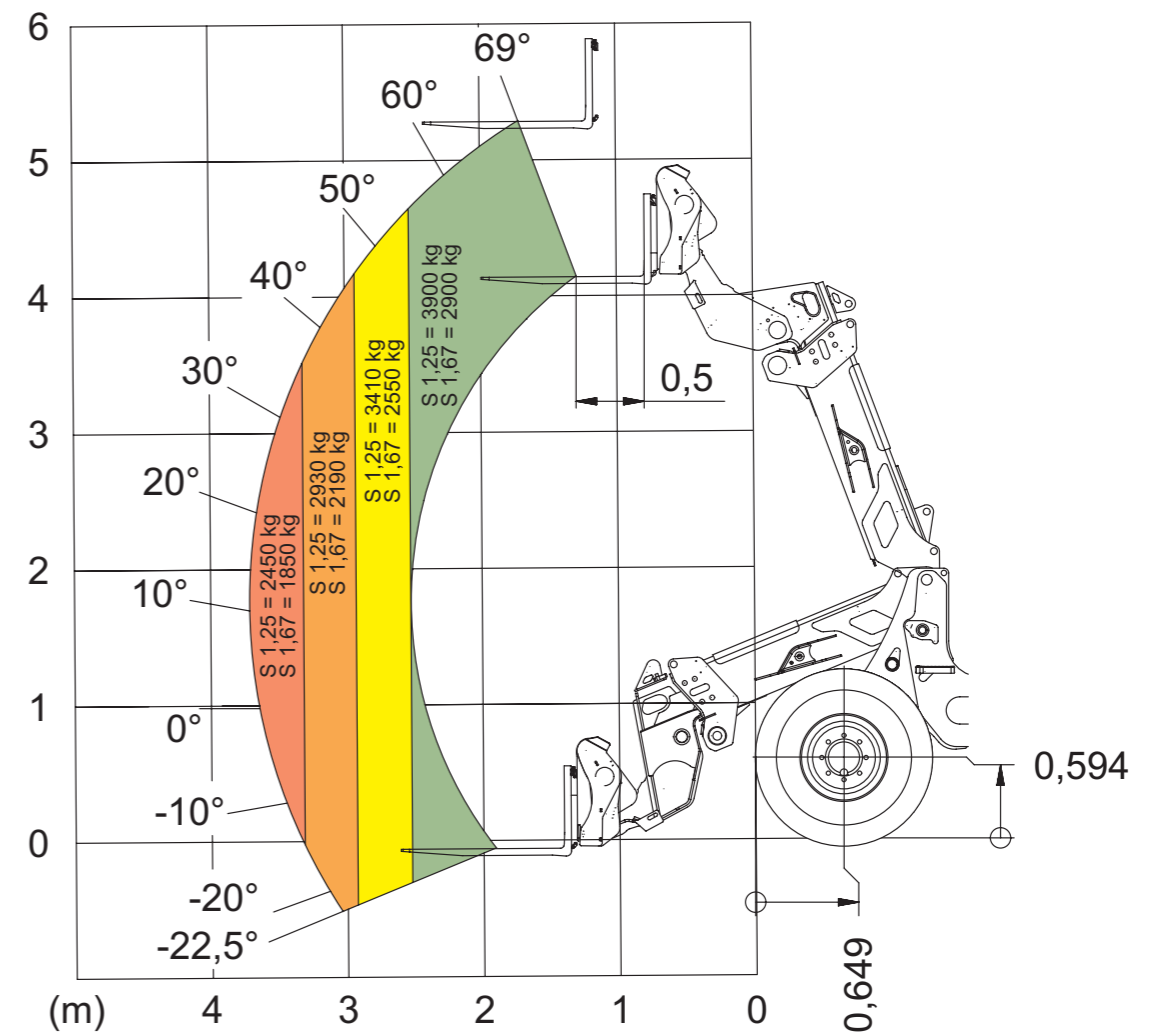


	Enhet	8155	8155L	8180	8180L	8145T
A	Höjd	mm	3 060	3 060	3 060	3 060
B	Längd	mm	6 450	7 040	6 550	7 040
C	Bredd	mm	2 500	2 500	2 500	2 500
D	Markfrigång	mm	445	445	445	445
E	Hjulbas	mm	2 620	2 620	2 620	2 620
F	Bakaxelns mitt till slutet av fordon	mm	1 520	1 520	1 520	1 520
G	Skopbredd	mm	2 500	2 500	2 500	2 500
H	Skopvridpunkt	mm	3 760	4 200	3 760	4 200
I	Lasthöjd	mm	3 520	4 025	3 520	3 950
J	Tipphöjd	mm	2 725	3 165	2 695	3 210
K	Tippavstånd	mm	1 085	1 275	1 172	1 300
L	Urtippsvinkel	°	45	45	45	45
M	Tippsvinkel	°	45	48	45	48
-	Vändradie (över däcken)	mm	3 865	3 865	3 865	3 865

\* Information: måtten härrör från standardutrustning med standardskopa.

# Bärbar avdragsbalk

8145T Bärbar avdragsbalk (med LSP 500 mm)







**Hjullastare**  
Skopvolym: 0,35 - 1,80 m<sup>3</sup>



**Teleskoplastare**  
Skopvolym: 0,65 - 1,45 m<sup>3</sup>



**Teleskoplastare**  
Nyttolast: 1 200 - 5 500 kg

### Service som syns

Koncentrera dig på dina dagliga aktiviteter – vi tar hand om resten med våra omfattande tjänster.  
Om du behöver oss finns vi här för dig: kompetens, snabbhet och, vid behov, på plats.



Reparation och underhåll



Akademi



Telematik



Försäkring



Reservdelar



Finansiering



KC.EMEA.10288.V02.SE