

RAFFINERAD IN I MINSTA DETALJ

De kompakta teleskoplastarna 1445/2205/2706



KRAMER
on the safe side



Teleskoplastare för den professionella byggbranschen

Finns hos din Kramer affärspartner

Med sina särskilt kompakta mått skapar teleskoplastarna från Kramer ett brett användningsspektrum i byggbranschen, trädgårds- och landskapsanläggning, kommuner och uthyrningsparker. Staplings- och transportarbeten hanteras snabbt och säkert i trånga utrymmen. De effektiva maskinerna övertygar genom sin dynamiska fyrhjulsdraft, höga nyttolast, oslagbara flexibilitet och låga arbetsvikt.



På den säkra sidan med Kramer

Det traditionella märket Kramer har funnits på marknaden i många år och står speciellt för ett värde: **säkerhet**. Den höga kvaliteten på de innovativa maskinerna är endast en aspekt: som företag är Kramer också ett säkert val för kunder och återförsäljare, eftersom företagets erfarenhet och innovationsförmåga garanterar investeringen och framtida säkerhet. Kortfattat, du är alltid på den säkra sidan med Kramer: **"Kramer – on the safe side!"**

➔ ON THE SAFE SIDE

Innehållsförteckning

Kramer teleskoplastare

Fördelar i korthet

04

Teleskoplastarens egenskaper

Smart Handling
Arbetshydraulik
Bakre påbyggnadsutrymme

10

Motorer

Översikt
Avgasefterbehandlingssystem
Prestandakurvor

14

Maskinhöjdpunkter 1445

Elektroniskt drivsystem
Förarhyttskoncept

16

Maskinhöjdpunkter 2205

Förarhyttskoncept
Teleskoparm

22

Maskinhöjdpunkter 2706

Förarhyttskoncept
Smart Loading

28

Maskinkomponenter och tillbehör

Påbyggnadsredskap
Snabbväxlingssystem
Däcktyper

34

Tekniska data och mått

40

Drifts- och prestandadata TELESKOPLASTARE

| | 1445 | 2205 | 2706 |
|-----------------------------|-------------|-------------|-------------|
| Motoreffekt (tillval) [kW] | 18,4 (33,3) | 45,0 | 55,4 |
| Staplingshöjd [mm] | 4 301 | 5 165 | 5 730 |
| Staplingslast S = 1,25 [kg] | 1 450 | 2 200 | 2 700 |
| Arbetsvikt [kg]* | 3 050-3 350 | 4 200-5 000 | 4 200-5 000 |

* Vikt i standardutrustning med full tank + standardskopa + 75 kg förarvikt (ISO 6016).

Teleskoplastare med hjullastaregenskaper

Idealiskt utrustade för byggbranschen

I början när Kramer teleskoplastare utvecklades använde man de tuffaste användningarna som måttstock. Maskinerna utformades konsekvent för robusthet och pålitlighet baserat på know-how från utvecklingen av hjullastare. Det visar sig till exempel i det robusta fordonschassit, som kan bära maskinens byggmetod tack vare sitt slutna byggsätt och sin höga materialtjocklek.



Flexibilitet vid drift

Sikta högre i alla områden

Med Kramer teleskoplastare klarar du av det dagliga arbetet problemlöst. Maskinerna tillhandahåller inte bara imponerande prestanda utan också standardmässiga förarassistanssystem, liksom den komfortabla förarhytten som är utformad på ett maximalt ergonomiskt sätt.



Imponerande kompakt

De kompakta teleskoplastarna med en enastående kombination av hög nyttolast, stor lyfthöjd, låg arbetsvikt och ett perfekt samspel av stark motoreffekt. Med fyrhjulsstyrningen och de ultrakompakta måtten garanterar de effektiva maskinerna en oslagbar stabilitet. Staplings- och transportarbeten kan klaras av snabbt och säkert i trånga utrymmen. Den låga bygghöjden gör arbetet problemfritt, till exempel i underjordiska garage.



Imponerande mångsidig

Kramers teleskoplastare är perfekta medhjälpare, vare sig det gäller stapling eller flyttning av material. Med våra kraftfulla allroundmaskiner och ett stort urval av påbyggnadsredskap är varje jobb snabbt utfört. Teleskoplastaren kan påbyggas med en hel serie utrustnings-tillval. På så vis kan maskinerna anpassas efter dina behov och utgöra en maximal mångsidighet.



Imponerande robust

Teleskoplastarna är robusta, pålitliga och har lång livslängd. Laststabilisatorn är en viktig komponent för teleskoparmen. Lyft-, tipp- och teleskopcyldrarna är utrustade med dämpningar för att övervaka trycktoppar i hydraulsystemet respektive maskinrörelser. Dessutom påverkar inga vridkrafter den centralt placerade teleskoparmen på ramen. Föraren och maskinen är optimalt skyddade från stötar.

Flexibilitet vid insatsen

Den rätta styrningstypen för alla insatsmöjligheter

För maximal flexibilitet vid de mest skilda användningsområdena finns även de tre styrningstyperna fyrhjul-, framaxel- och diagonalstyrning för de kompakta teleskoplastarna 1445 till och med 2706. Vare sig det gäller manövrering i trånga utrymmen, snabb körning på vägen eller hantering av specialredskap, kan passande styrningstyp väljas för varje användning.



Fyrhjulstyrning

- 2 x 38 grader styrvinkel på fram- och bakaxlarna garanterar snabba arbetscykler
- optimerade körvägar
- litet platsbehov



Framhjulstyrning

- säker och välbekant vägkörning i hög hastighet
- enkel hantering av specialredskap
- välbekant styrsystem
- idealiskt för arbete med släpvagnsdrivning



Diagonalstyrning (krabbstyrning)

- manövrering i slutet utrymme
- exakt positionering vid trånga utrymmen
- skonar marken vid känsligt underlag
- enkel iväggkörning från murar och diken



2 x 38°
styrvinkel

Fyrhjulstyrning: särskilt rörlig vid begränsade platsförhållanden

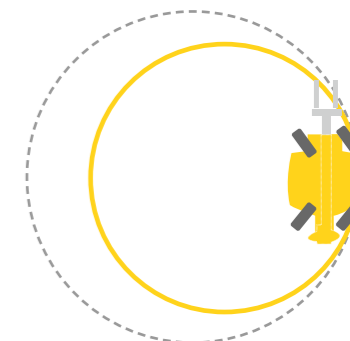
Ultrakompakta mått ger oslagbar manövreringsförmåga

360° manövrerbar

Teleskoplastare 1445 är extremt rörligt med en vändradie på endast 2 695 mm. Denna höga rörlighet uppnås framför allt genom det stora styrvinkeln på 38° på fram- och bakaxeln i kombination med den kompakta maskinkonstruktionen. På så vis är optimerade körvägar och framför allt snabba arbetscykler alltid möjliga, även vid mycket trånga utrymmen.

■ Vändradie ytterkant hjul

■ Vändradie ytterkant påbyggnadsredskap



Kompakta mått optimal prestanda-vikt-förhållande

Effekt i perfekt proportion

De kompakta teleskoplastarna från Kramer är mångsidiga och kraftfulla maskiner för de högsta kraven och flexibla användningarna i byggbranschen. Genom sin kompakta uppbyggnad och de små totalmåttarna är maskinerna idealiskt rustade för framför allt för krävande och precisa arbeten i trånga utrymmen. Kompaktmodellerna övertygar genom en högre komfort, arbetsavlastning genom förarassistanssystem, ett stort antal tillvalsmöjligheter och ett stort urval av påbyggnadsredskap. Det optimala förhållandet mellan arbetsvikt och nyttolast säkerställer en överträffad lönsamhet och effektivitet för Kramers teleskoplastare.



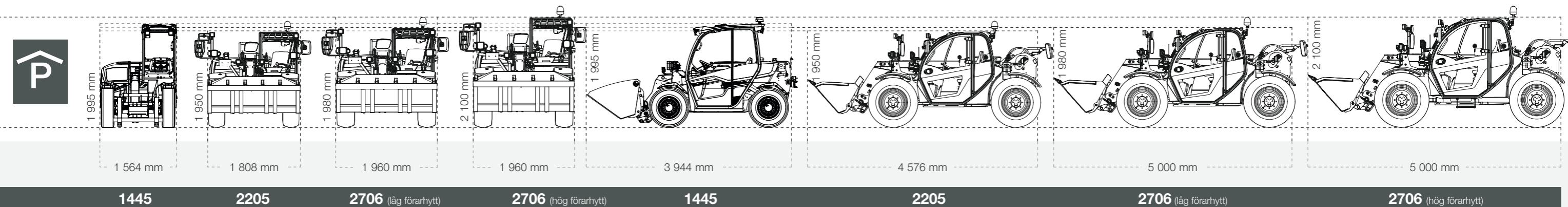
Kompakta mått: Avsedd för trånga platsförhållanden

Topprestanda vad gäller mått och prestanda-vikt-förhållande:

- perfekt förhållande mellan nyttolast och arbetsvikt
- överträffad lönsamhet och effektivitet
- kompakta mått i 2x2 meter-klassen



Låg bygghöjd på under 2 m för mångsidig användning



Förarassistanssystem - Smart Handling

Allt under kontroll även i gränsområdet

Maximal nyttolast, fullt utskjuten bom, lågt varvtal. Smart Handling överbelastningsskyddssystem har allt under kontroll i alla situationer. Det intelligenta förarassistanssystemet förhindrar å ena sidan att lasten kommer in i överbelastningsområdet och att maskinen därmed tippas i längsriktningen. Å andra sidan övertar den många av förarens rutinarbeten, som t.ex. ut- och inkörning av teleskoparmen, så att denne kan koncentrera sig på de viktigaste aspekterna i arbetet.



De tre funktionslägena

Skopläge



När lastsystemet sänks ned dras teleskoparmen in automatiskt. Det för lasten så nära fordonet som möjligt och skapar inga kritiska situationer, även med maximal nyttolast. Skopläget passar idealiskt för lastning av bulkmaterial.

1445 / 2205 / 2706

Staplingsläge

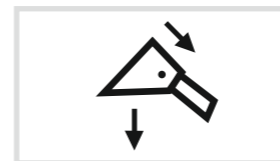


Vid höjning och sänkning av lastsystemet förflyttas påbyggnadsredskapet vertikalt uppåt och nedåt, d.v.s. teleskoparmen körs automatiskt ut och in och lasten körs upp eller ned i en rak linje. På så vis är lasten alltid i säkert område och staplingsarbeten på höga höjder förenklas.

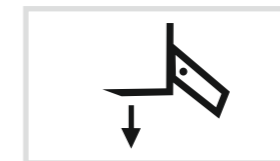
1445 / 2205 / 2706

Smart Handling - enkelt att välja

Driftläge växlas enkelt via omkopplaren. För att kortvarigt överbrygga överbelastningssystemet ska vänster tryckknapp hållas in varaktigt.



Skopläge



Staplingsläge



Manuellt läge

Manuellt läge



I manuellt läge utförs inga automatiska rörelser av lastsystemet av systemet. Överbelastningsskyddet är givetvis fortfarande aktivt och stoppar lastsystemet när överbelastningsskyddet uppnås. Vid denna tidpunkt är endast indragning, höjning av lastsystemet och tippning av påbyggnadsredskapet möjlig. På grund av sin klass har endast 2706 denna extra tekniska finess.

2706

Joystick-hantering



Med den ergonomiska joysticken har du hela maskinen under kontroll. De viktigaste arbetena kan utföras med upp till 17 funktioner, utan att släppa joysticken eller ändra greppet. Joysticken är fäst på konsolen på höger hytt sida.

Kraftfull hydraulik

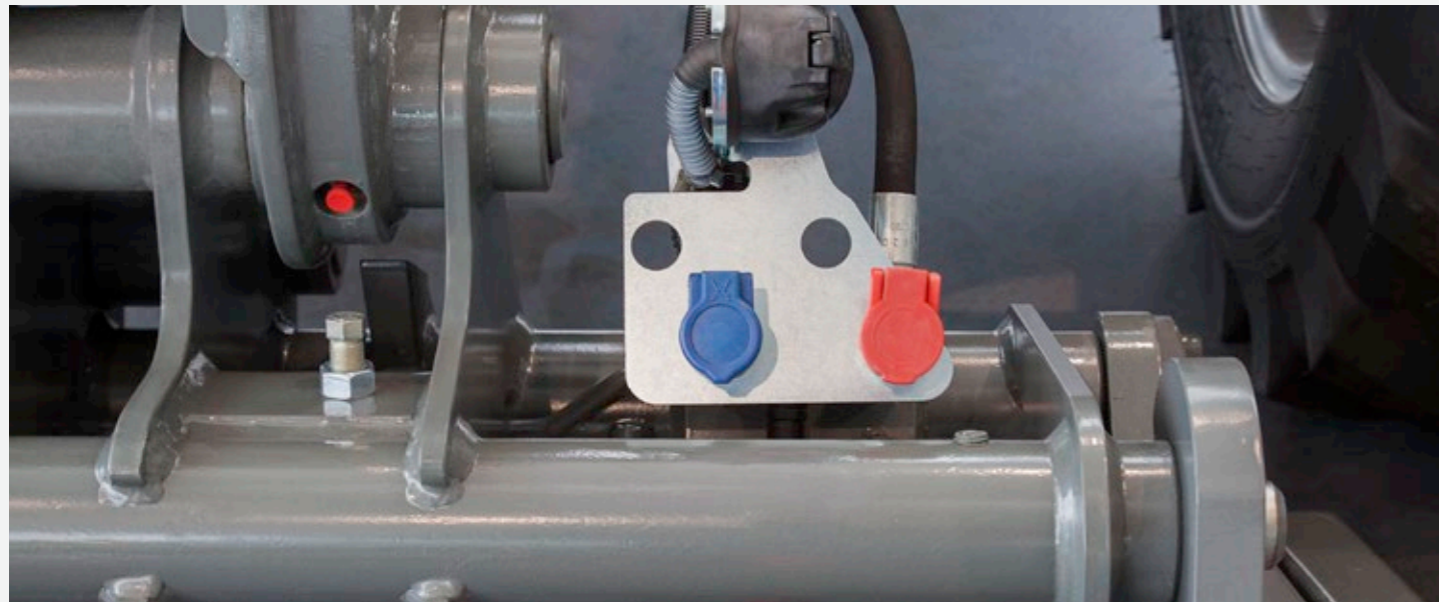
För finkänslig styrning av maskinen

Olika påbyggnadsredskap kan kopplas till eller från, känslig styrning, snabba arbetscykler och alltid låg ljudnivå i förarhytten: Tekniken bakom arbetshydrauliken gör detta möjligt.

Arbetshydrauliken drivs av kraftfulla kugghjulspumpar, vilka garanterar snabba arbetscykler med lastsystemet och möjliggör drift av specialredskap via 3:e styrkretsen, vid behov med kontinuerlig funktion.

Tryckavlastning 3. styrkretsen.

Enkel till- och frånkoppling av påbyggnadsredskap med hydrauliska tilläggfunktioner



Powerflow

Powerflow-krafthydraulik har utvecklats som tillval speciellt för krävande användningar och specialredskap med ett konstant och högt oljebehov, som exempelvis snöslungor eller klippare.

Försörjningen av påbyggnadsredskap via en separat tryckledning och en trycklös bakåtkörning med stora dimensioner, direkt förbunden med hydrauloletjetanken, ger en hög användbar effekt, utan att oljan värms upp i onödan.

powerflow 

| Konceptlösning systembärare | 1445 | 2205 | 2706 |
|------------------------------------|-----------------------------|------|------|
| Arbetshydraulik [l/min]* | 36,4 (serie) / 42 (tillval) | 70 | 89 |
| Powerflow effekthydraulik [l/min]* | 70 | 100 | - |

* Värde vid motorvarvtal

- inte tillgänglig

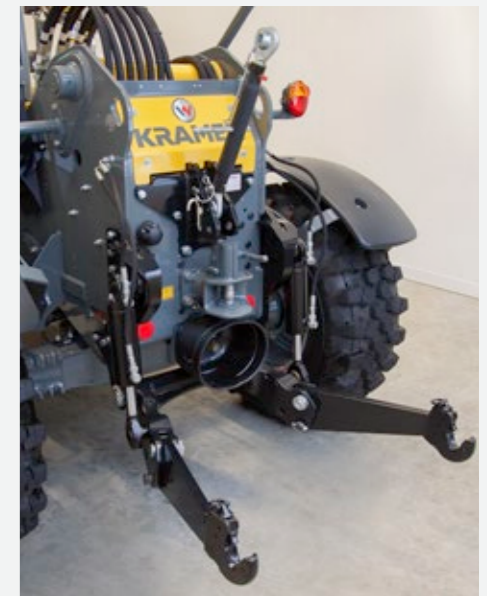
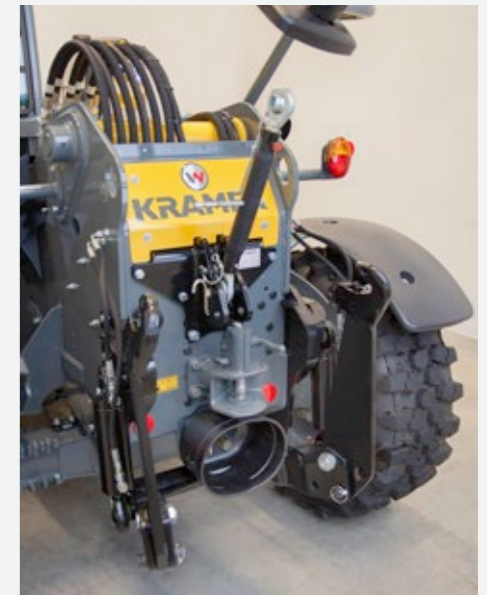
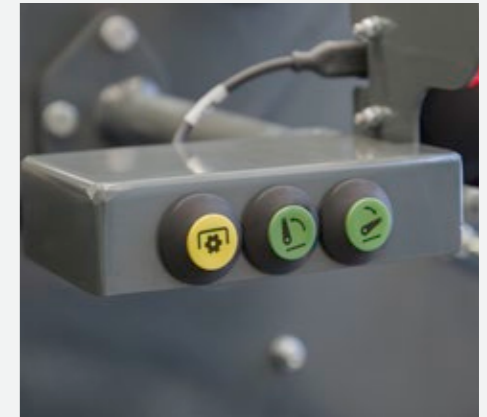
Flerfunktionellt påbyggnadsutrymme

Maximal mångsidighet för alla uppdrag

Kramers teleskoplastare utmärker sig inte bara genom de olika snabbväxlingssystemen och många hydrauliktillvalen. Även påbyggnadsutrymmet på teleskoplastaren uppfyller alla viktiga krav.

För varje släpvagnsdrivning finns ett urval av olika dragkrokar beroende på modell. För 2706 finns dessutom ett hydrauliskt släpvagnsbromssystem för stora släpvagnslaster. För alla modeller finns hydrauliska extra styrkretsar för bakdelen, exempelvis för användning av en tippvagn. För maximal flexibilitet kan 2205 och 2706 fås med en trepunktslyft och ett kraftuttag bak som tillval.

Externa manöverorgan (2205/2706)
för trepunktslyft och kraftuttaget.



Kraftfulla motorer

Effektiv bränsleförbrukning

För maximal driveffekt vid minimal bränsleförbrukning har passande motor valts för alla maskiner. Även med de stränga avgasnormerna är du förberedd på bästa sätt med motorerna i Kramers teleskoplastare. Motorerna motsvarar de aktuella avgasstegen V.

1445 drivs av en 18,4 kW stark Yanmar-motor utan avgasefterbehandling. Som tillval för denna modell finns en effektivare motor med 33,3 kW. Här sker avgasefterbehandlingen med DOC och DPF. På 2205 monteras en 45 kW Perkins-motor och på 2706 en 55,4 kW Kohler-motor. Även här sker avgasefterbehandlingen vardera med DOC och DPF.

Topprestanda för motorerna:

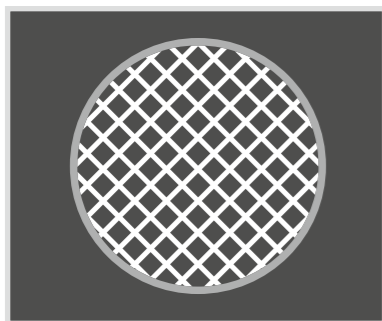
- vridmomentstarka och ekonomiska motorer
- modern avgasefterbehandling med DOC + DPF
- senaste motorteknik för maximal prestanda

| Översikt motorer | 1445 | 1445 | 2205 | 2706 |
|-----------------------------|-----------|-----------|-----------|-----------|
| | Serie | Tillval | Serie | Serie |
| Motortillverkare | Yanmar | Yanmar | Perkins | Kohler |
| Effekt [kW/hk] | 18,4/25,0 | 33,3/45,0 | 45,0/61,2 | 55,4/75,0 |
| Avgasefterbehandlingssystem | - | DOC+DPF | DOC+DPF | DOC+DPF |
| Avgassteg (EU-avgasnorm) | Steg V | Steg V | Steg V | Steg V |



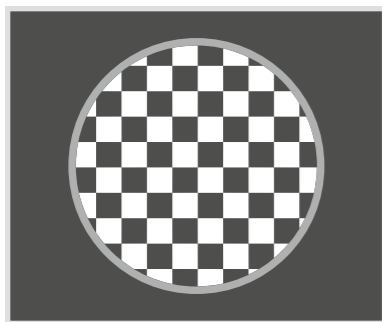
Optimerad smidighet: Ekonomiska och kraftfulla motorer i alla Kramer-modeller.

Avgasefterbehandlingssystem



Dieseloxideringskatalysator (DOC)

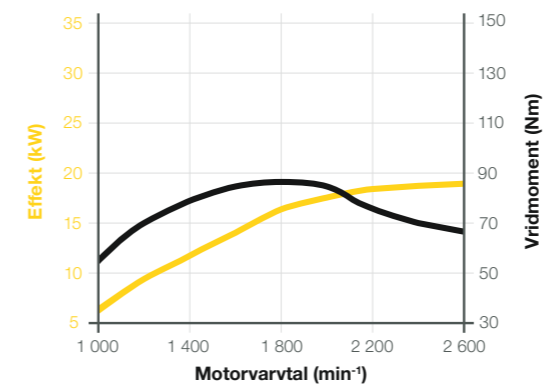
Man använder sig av katalysatorer i många person- och lastbilar idag för att minska utsläppsmängden. Dieseloxidationskatalysatorn har ett likadant funktionssätt. Utan rörliga mekaniska delar utlöser den kemiska reaktioner, som minskar utsläppen.



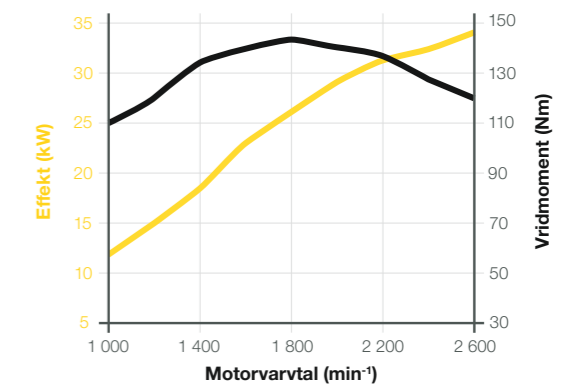
Diesel-Partikelfilter (DPF)

Dieselpartikelfilter i kombination med en oxideringskatalysator avger till stor del kväveoxider, avfallspartiklar och oförbrända kolväten ur dieseln som ska avlägsnas. Dieselpartikelfiltret innehåller en porös bikakestruktur, som fångar upp sotet i dess genomlopp. När tillräckligt mycket sot har ansamlats utlöser maskinens elektronisystem bränsteinsprutningar, som låter det oförbrända bränslet komma in i oxidationskatalysatorn, som är placerad framför filtret. Där utlöses en exoterm reaktion som hettar upp avgaserna så starkt, att sotet i dieselpartikelfiltret bränns upp. Denna process är också känd som regenerering.

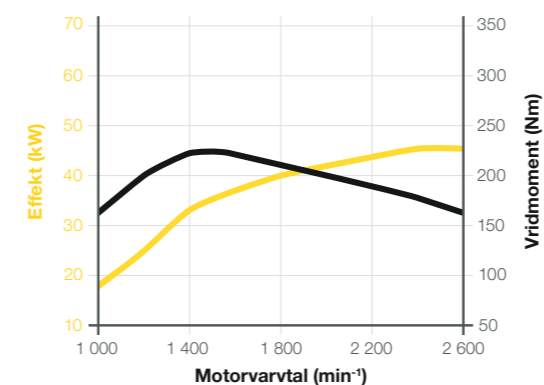
Prestandakurva Yanmar 3TNV82A-B; 18,5 kW; steg V (serie)



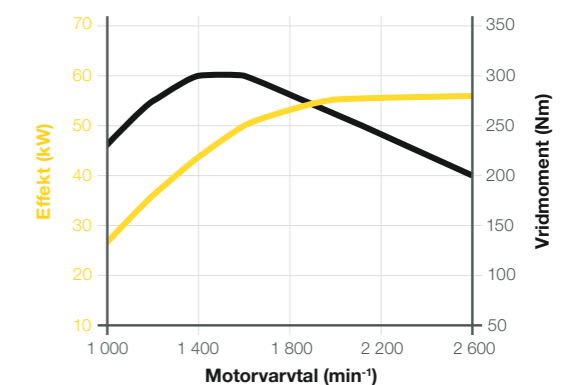
Prestandakurva Yanmar 3TNV86CHT; 33,3 kW; steg V (tillval)



Prestandakurva Perkins 404J-E22T; 45,0 kW; steg V (serie)



Prestandakurva Kohler KDI 2504 TCR; 55,4 kW; steg V (serie)



Allt med ett enda grepp

Man ser allt som sker utanför

Den innovativa förarhyttsdesignen ger än mer plats i förarhytten, som utvecklades enligt de senaste rönen om säkerhetsteknik och ergonomi. Alla detaljer är anpassade till förarens behov, allt från förarstolen till ratten.

Förarens sätesposition i mitten och förarhyttens kompletta inglasning med djupgående rutor i kombination med smala hyttpelare säkerställer hela tiden en utmärkt sikt runt hela maskinen. Samtliga manöverorgan befinner sig inom räckhåll och den optimalt placerade displayen ger föraren en kontinuerlig överblick av maskinens viktigaste driftsparametrar. En arbetsplats som motiverar och stödjer föraren.



Rymlig förarhytt med stora dörrar som går att öppna helt för bekvämt insteg.

Tekniska höjdpunkter

Enkel hantering – innovativ förarhyttsdesign

Brytarkoncept



Med de färgmarkerade brytarna går det mycket snabbt att känna igen varje funktionsgrupp. Röd = säkerhet, grön = hydraulik, blå = körning, och grå = el. Föraren garanteras därmed en bekväm och säker hantering utan förväxlingsrisk. Resultatet är en ökad effektivitet.

Rattstång



Ratten är ställbar enligt förarens individuella önskemål, både när det gäller höjden och lutningen. Föraren har därmed större utrymmesmöjligheter vid in- och urstigning. Dessutom består ratten av ett högkvalitativt och greppvänligt material.

Armstöd



Armstödet hos Kramer 1445 är inte bara till för extra komfort: under det uppfällbara stödet finns ett praktiskt förvaringsfack med USB-ladduttag, där du kan förvara mobiltelefonen samtidigt som du laddar den.

Manöverspak



Det är möjligt att växla mellan de olika styrningstyperna med manöverspaken på instrumentpanelen. Vare sig det är fyrhjuls-, framaxel- eller diagonalstyrning finns det en styrningstyp för varje användning.

Continental Radio



En Continental Radio med USB-anslutning och Bluetooth handsfree finns som tillval. Via Bluetooth handsfree kan man även ha en bra telefonanslutning under arbetet.

Andra förarhyttsegenskaper



Värme- och ventilationssystemet med fläkt, friskluftsfiler och välplacerade luftmunstycken förbättrar arbetsklimatet betydligt. Vid mycket varma yttertemperaturer rekommenderas som tillval en luftkonditioneringsanläggning. Dessutom kan den stora övre dörtrutans liksom bakrutans ställas upp i ett ventilationsläge.

Fyra körlägen

Ännu mer flexibilitet i arbetet

Med det elektroniskt reglerade drivsystemet och de tillhörande fyra körlägena kan maskinen ställas in optimalt på respektive arbetsförhållande.

Det automatiska läget producerar de välkända 100 % maskinprestanda. I Eco-läget sänks motorvarvtalet för en effektiv bränslebesparing och bullerminskning när den önskade körhastigheten på 2 200 varv/min har uppnåtts. Dessutom kan körhastigheten ställas in noggrant i påbyggnadsredskapsläget. Detta garanterar en konstant framdrivning av redskapet. Med M-Drive-läge kan Y-lastningscykler utföras optimalt genom att bestämma motorvarvtalet via handgasreglage och styra körhastigheten med körpedalen. Man behöver då inte använda krypkörningspedalen.



1445



Toppresterande teleskoplastare 1445:

- mycket liten vändradie genom kompakt byggmetod
- elektroniskt reglerat drivsystem med olika körlägen
- perfekta effektvärden med 18,5 kW (serie) eller 33,3 kW (tillval)
- ökad säkerhet genom backhållningsfunktion



Elektrisk parkeringsbroms

Den nya elektriska handbromsen har en backhållningsfunktion. Bromsen faller automatiskt in, när maskinen står stilla, färdriktningen ställs på neutral eller föraren lämnar stolen.

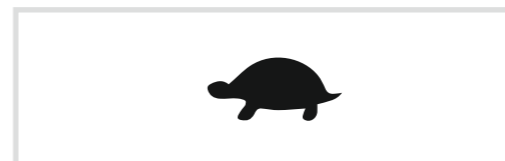
Den elektriska handbromsen lossas automatiskt när maskinen sätts igång via gaspedalen. Självklart kan bromsen också aktiveras och deaktiveras manuellt med en vippströmbrytare. Ett äkta komfort- och säkerhetsfunktion för föraren.



Två valbara stegvisa hastighetsändringar

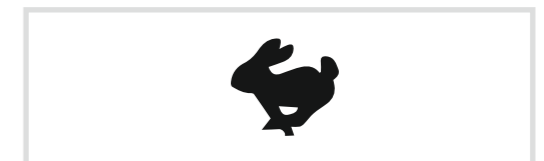
De stegvisa hastighetsändringarna kan ändras enkelt under körning. Ändringen utförs bekvämt genom två pekkontroller på joysticken och visas omedelbart på displayen genom motsvarande symbol (se nedan). Förutom de tre fritt valbara stegvisa hastighetsändringarna kan olika körlägen implementeras som tillval:

Körning i Auto-läge, körning i Eco-läge, körning i påbyggnadsredskapsläge och körning i M-Drive-läge.



Sköldpadda: 0-7 km/h

För arbeten då hastigheten måste regleras finkänsligt.



Hare: 0 - 20 (0 - 30) km/h

För långa transportkörningar där konstant snabba hastigheter är fördelaktiga.

Maskinhöjdpunkter i korthet

Kompaktgeniet bland teleskoplastarna

Innovativt förarhyttskoncept

med modern design och större utrymme. Förarhytt som utvecklats enligt de senaste rönen om säkerhetsteknik och ergonomi.

Kompakta mått
genom fordonsbredd under 1,60 m och fordonshöjd under 2 m.

Elektrisk parkeringsbroms
med backhållningsfunktion för mer komfort och säkerhet.

LED-arbetsstrålkastare

säkerställer optimal sikt för föraren fram och bak och på teleskoparmen.

Förassistanssystem - Smart Handling

möjliggör ett smidigare arbetssätt och underlättar genom den halvautomatiska teleskoprörelsen arbeten i krävande användningar.

Kraftfulla motorn från Yanmar (avgassteg V)
med en maxeffekt på 18,4 kW (25 hk) som standard och 33,3 kW (45 hk) med DOC + DPF som tillval.

Tre styrningstyper

med fyrhjuls-, diagonalgångs- och framhjulstyrning. Tack vare fyrhjulstyrningen är maskinen särskilt rörlig och stabil.

Ett stort urval av däck
för ett brett spektrum av användningsområden.

Bra arbetsklimat

tack vare ett värme- och ventilationssystem med fläkt, friskluftsfiler och tillvalet luftkonditioneringsanläggning.

Elektroniskt drivsystem
för optimal inställning av maskinen på respektive användning.



Modern förarhyttsdesign

Förstklassig komfort

Enkel hantering och funktion står i fokus för dessa maskiner. Förarhyttskonceptet har utformats efter förarens behov. Föraren har därför gott om plats och ständig överblick, eftersom stora glasytor garanterar fri sikt över påbyggnadsredskapet.

Joystick "allt i ett" möjliggör en säker och intuitiv manövrering. Vid sidan om detta sörjer det färgkodade reglaget dessutom för hög grad av översiktighet och användarvänlighet. Med de nedhängande, finkänsliga broms- och krypkörnings- samt gaspedalerna är alla maskinrörelser alltid ytterst precisa styrningsförmåga. Förarhyttsdesignen avrundades komfortabelt med en flexibel ratt- och sittinställning liksom med en ergonomisk manöverpanel m.m. Allt detta bidrar till mindre tröttande arbete under många arbetstimmar.



Utmärkt runtomsiikt: Smala hyttstolpar erbjuder en optimal sikt åt alla sidor.

Tekniska höjdpunkter

Enkel hantering – innovativ förarhyttsdesign

Förarhyttsingång



Tack vare den låga byggmetoden och den därav resulterande låga instegshöjden, kan man bekvämt stiga in och ur förarhytten med bara ett steg. Två handtag finns dessutom monterade i förarhytten så att föraren säkert når sin arbetsplats.

Styrspak



Den intuitivt användbara multifunktionsjoysticken är utrustad med de viktigaste manöverorganen. I nattdesign lyser knapparna och hjulen i olika färger. Föraren kan därmed tilldela respektive funktion och har sitt fordon säkert under kontroll. En finkänslig och precis styrning av maskinen är möjlig hela tiden.

Sikt runt hela maskinen



Den centrala sätespositionen i kombination med de stora glasytorna ger en optimal 360° sikt runt hela maskinen. Den särskilt översiktliga byggmetoden för 2205 och förarens sätesposition undviker "döda vinkeln" - även bakåt.

Rattstång



Den lutningsjusterbara rattstången kan anpassas efter förarens behov. Föraren kan då arbeta ergonomiskt och uttröttningsfritt med maskinen. Dessutom består ratten av ett högkvalitativt och greppvänligt material.

Förarhyttshöjd



Genom den kompakta och låga byggmetoden förblir maskinens totalhöjd under fyra meter vid transport. De kompakta måtten med en bredd på endast 1,81 m och en höjd på 1,95 m gör maskinen till en oumbärlig medhjälpare vid arbeten i trånga utrymmen.

Andra förarhyttsegenskaper



Tillvalet luftkonditioneringsanläggning ger den bästa möjliga luftfördelningen i förarhytten. Genom att filtrera luften i kupén ökar renheten och välmåendet. Dessutom finns en högvärdig Continental Radio med USB-anslutning och Bluetooth handsfree som tillval.

Robust teleskoparm

Problemfria arbeten med laster

Teleskoparmen är robust och stabilt byggd och placerad i mitten av maskinen, vilket leder till att förvriddningen blir låg. Parallellföringen är hydraulisk. Glidementen i teleskoparmens innerrör är underhållsfria. Alla viktiga hydraulledningar är mycket väl skyddade från yttre inverkningar. Med den kompakta 2205 uppnås förvånansvärda lyfthöjder och det med bästa stabilitet och kompakta mått.



Robust teleskoparm möjliggör imponerande lyfthöjder och stora räckvidder.

Toppresterande teleskoplastare 2205:

- kompakta mått med en höjd under 2 m och en bredd på ca 1,80 m
- rymlig förarhytt med mycket bra sikt runt hela maskinen och tillvalsmöjligheter
- laststabilisator för förbättrad körkomfort och körsäkerhet
- stora skjutkrafter genom planetaxel och 100 % inställbar differentialspärr

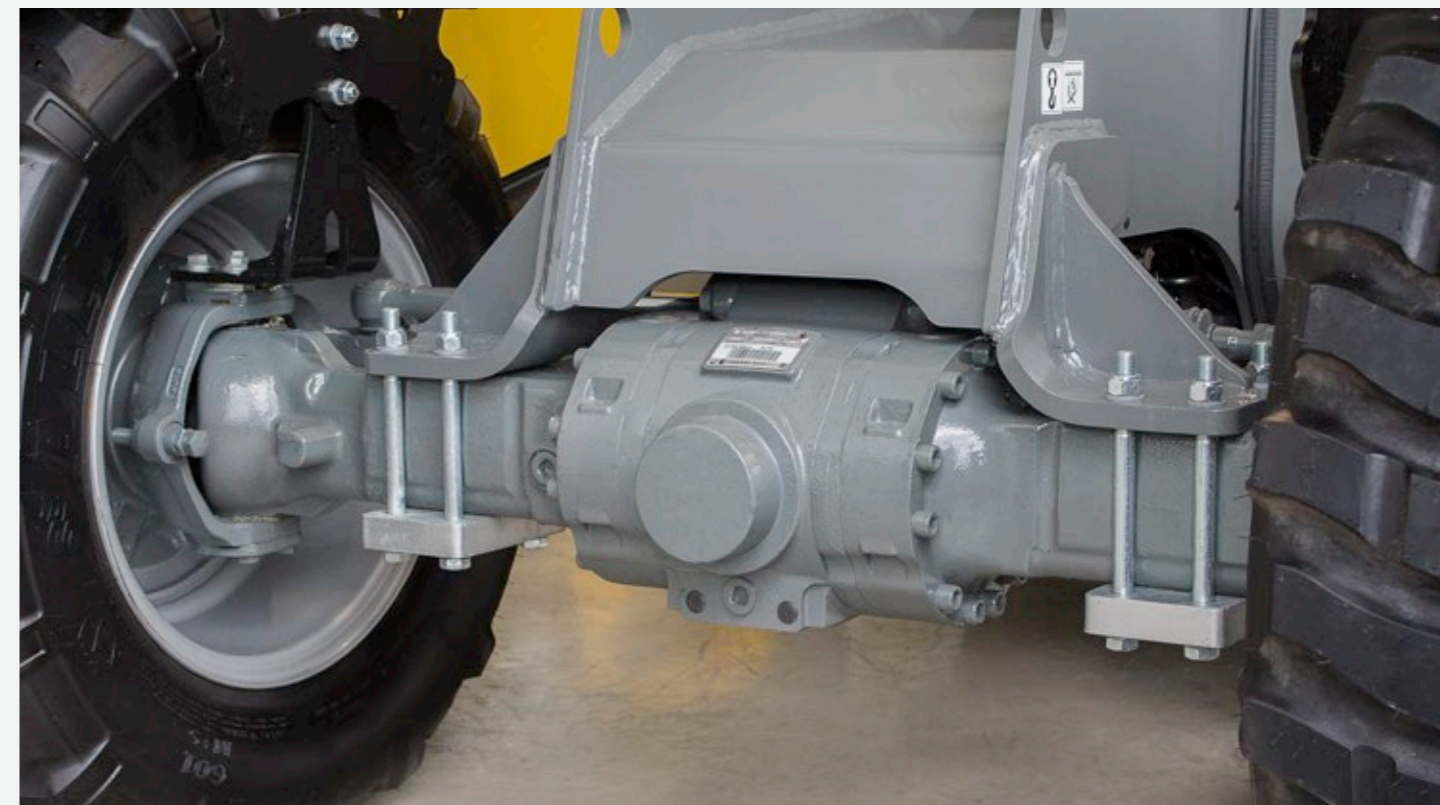


Planetaxlar

Drivsystemet med planetaxlar ökar vridmomentet vid hjulet och förbättrar därmed skjutkraften. Tack vare det optimala förhållandet mellan dragkraft och maskinstyrka arbetar du flexibelt och samtidigt ekonomiskt. Planetaxeln är stel fram och pendlande i det bakre området.

100 % differentialspärr

Den till 100 % inkopplingsbara differentialspärren ger maximalt grepp och skjutkraft och minskar däckslitaget. Även hjulsirning förhindras.



Maskinhöjdpunkter i korthet

Bäst utrustad för insatsen

Robust teleskoparm
för enorma lyfthöjder med laststabilisator
och ändlägesdämpning i alla cylindrar.

Kompakt byggmetod
för användning i trånga förhållanden.
Unik kombination av lyfthöjd,
bredd och maskinprestanda.

Komfortabelt insteg
tack vare den låga byggmetoden och den
därför resulterande låga instegshöjden.

Ett stort urval av däckmöjligheter
för ett brett spektrum av
användningsområden. Det finns ett
stort urval av olika däck.

Många alternativ i bakdelen
t.ex.: Bakre hydraulik med kraftuttag.

Massiv snabbväxlingsplatta
med fyra förbindningspunkter för perfekt
placering av påbyggnadsredskapet.

Förarassistanssystem - Smart Handling
underlättar arbetsprocesserna genom
den halvautomatiska teleskoprörelsen och
förbättrar maskinens stabilitet.

Arbeta uttröttningsfritt
tack vare den rymliga och ergonomiska Förarhytt.

Enkelt underhåll
genom lättöppnad motorhuv. Hydrauloljetanken,
lufffiltret, motoroljepåfyllningen, oljesticken och
kylaren går därmed lätt och snabbt att komma åt.

Kraftfull motor
från Perkins med 45 kW/61 hk (steg V).

Komfortabel arbetsplats

Genomtänkt in i minsta detalj

Förarhyttskonceptet för 2706 har utformats efter förarens behov. Funktion, ergonomi och körkomfort står alltid i fokus när det gäller utvecklingen. Föraren har fri sikt över påbyggnadsredskapet tack vare de stora glasytorna.

På insidan imponerar förarhytten med sitt förstklassiga utrymme, den utmärkta sikten runt hela maskinen och många ytterligare detaljer, som djupgående och ergonomiskt utformad instrumentpanel, rattstång som är justerbar i lutning och höjd, förvaringsfack eller radio med DAB+ och Bluetooth handsfree. Ytterligare extra tillval, som till exempel tillvalet luftkonditioneringsanläggning och en luftdämpad förarstol, kompletterar erbjudandet.



Bra sikt åt höger med den stort dimensionerade högra rutan och teleskoparmens låga placering.

Tekniska höjdpunkter

Enkel hantering – innovativ förarhyttsdesign

Jog Dial



Jog Dial används främst för den individuella oljeflödesinställningen för de olika styrkretsarna. Indikeringen sker via displayen och anges i procent. Dessutom kan ytterligare inställningar utföras i displayen.

Långsamkörningsfunktion/handgas



Med långsamkörningsfunktionen inkl. handgas kan det optimala varvtalet från maskinen och påbyggnadsredskapet samt den riktiga arbetshastigheten ställas in. Senare kan båda värdena alltid anpassas till arbetssituationen med hjälp av vippomkopplare resp. skjutreglage. Det möjliggör konstanta arbetsinsatser uttröttningsfritt.

Rattstång



Rattstången kan anpassas i lutning och höjd efter förarens behov. Genom att trycka ned spaken kan rattstången flyttas fram och bak. Genom att dra i spaken kan rattens höjd justeras. Dessutom består rattens av ett högkvalitativt och greppvänligt material.

Styrspak



Den elektroniskt förstyrda joysticken möjliggör ytterst finkänsliga och precisa arbeten liksom integreringen av förarassistanssystem, som t.ex. Smart Handling, vilket stöder föraren ytterligare. I den innovativa nattdesignen lyser knapparna och hjulen i olika färger.

Pedaler



De hängande pedalerna med den kombinerade broms- och krypkörningspedalen möjliggör en finkänslig rangering även vid höga motorvarvtal. Dessutom kan förarhyttsgolvet enkelt tas bort och rengöras.

Andra förarhyttsegenskaper



Som tillval finns en Continental Radio med DAB+ och Bluetooth handsfree. Dessutom säkerställer den valfria luftkonditioneringsanläggningen ett behagligt rumsklimat även under varmare dagar. En siktkamera med terminalbildskärm stöder sikten runt hela maskinen och ökar förarens produktivitet.

Stapla för fullt

Maximal flexibilitet i arbetsdagen

Arbetshydrauliken drivs av en kraftfull hydraulikpump, som garanterar snabba arbetscykler med lastsystemet och möjliggör drift av påbyggnadsredskap via 3:e styrkretsen, vid behov med kontinuerlig funktion. För att maskinen alltid ska befinna sig i en säker position och användaren inte flyttar maskinen in i överbelastningsområdet, är 2706 utrustad med andra generationens förarassistanssystem Smart Handling som standard.



Toppresterande teleskoplastare 2706:

- förbättrad sikt runt hela maskinen genom två olika förarhyttshöjder
- perfekt effektvärden med 55,4 kW
- standardmässig varvtalsminskning
- LUDV-arbetshydraulik för likvärdigt utförande av flera hydraulikfunktioner
- innovativ förarhyttssdesign för maximal komfort

Arbetshydraulik med lastoberoende flödesfördelning (LUDV)

ger en jämn fördelning av hydraulikoljan till de enskilda styrkretsarna. På så vis kan flera funktioner utföras samtidigt oberoende av belastningen, t.ex. höjning och utmatning av teleskoparmen.



Två förarhyttshöjder

Den kompakta teleskoplastaren 2706 hör till 2x2-metersklassen, vilket betyder att fordonets bredd och höjd ligger under gränsen på 2 m.

Det är möjligt att fritt välja mellan två förarhyttshöjder. Den låga förarhytten med en höjd på 1,98 m garanterar fordonets maximala kompakthet. Den höga förarhytten på 2,10 m erbjuder en ännu bättre sikt runt hela maskinen och maximal komfort. Den låga förarhytten kan nås direkt, den högre förarhytten nås via ett ingångssteg.

Smart Loading

Skopan återförs automatiskt till den förinställda positionen efter tippning genom en knapptryckning på joysticken. Den önskade skoppositionen programmeras med hjälp av en knapp på joysticken. Tippcylinderns målposition ställs då in så att det passar det använda påbyggnadsredskapet, joystickknappen hålls då intryckt i tre sekunder för att spara positionen.

Positionen nås ovanifrån eller underifrån oberoende av snabbväxlingsplattans vinkeläge. En elektronisk styrning säkerställer att vinkeläget jämnas ut för hela teleskopbommen. Det betyder att påbyggnadsredskapet når målpositionen vid en knapptryckning oberoende av teleskopbommens läge. Returautomatiken kan användas oberoende av påbyggnadsredskapet.



Maskinhöjdpunkter i korthet

Raffinerad in i minsta detalj

Större effektivitet
genom hydrauliskt snabbväxlingsystem
och robust teleskoparm.

Arbetshydraulik
med kombinerade rörelser
tack vare LUDV-teknik.

Förassistanssystem - Smart Handling
Överlastsäkring tillsammans med högre
produktivitet möjliggör ett smidigare arbetssätt.

Kompakta mått
genom fordonsbredd - och höjd under 2 m.
Lämplig för användning i trånga förhållanden.

Två förarhyttshöjder (1,98 m/2,10 m)
för maximal kompaktitet eller maximal komfort.

Komfortabel förarhytt
med stort dimensionerad högerruta,
teleskoparmens låga placering och
brant fallande motorhuv för bästa
sikt runt hela maskinen.

Standardmässig varvtalsminskning
för skonande av förare och maskin.

Många alternativ i bakdelen
gör maskinen till en perfekt allroundmaskin:
bl.a. trepunktsfäste bak, trycklöst
returflöde med läckoljeledning etc.

Ett stort urval av däck
för ett brett spektrum av
användningsområden. Det finns ett
stort urval av olika däckmöjligheter.

Kraftfull motor
från Kohler som standard med 55,4 kW/75 PS
med DOC + DPF (avgassteg V).

Tre styrningstyper
stöder den maximala manövreringsförmågan och
flexibiliteten (fyrhjuls-, diagonalgångs- och framaxelstyrning).

Många olika uppgifter

Alltid passande påbyggnadsredskap

Oavsett vilka utmaningar som tillämpningen medför kan du alltid hantera situationen med de olika påbyggnadsredskapen. Tack vare det hydrauliska snabbväxlingssystemet kan du anpassa din Kramer hjullastare till varje situation på ett ögonblick. Standardredskap kan växlas på under tio sekunder.

Du bestämmer vilket påbyggnadsredskap du behöver i enlighet med dina behov. Du kan lära dig mer om redskap här: www.kramer.de/attachments



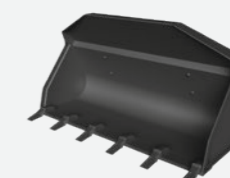
Utbud av påbyggnadsredskap



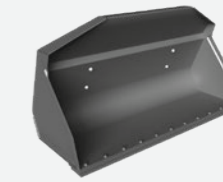
Staplingsutrustning



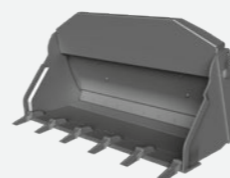
Staplingsutrustning
hydraulisk parallelljustering



Standardskopa med rivtänder



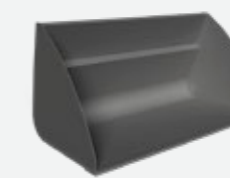
Standardskopa utan rivtänder
med påskruvbart blad



Gripskopa med rivtänder



Gripskopa utan rivtänder

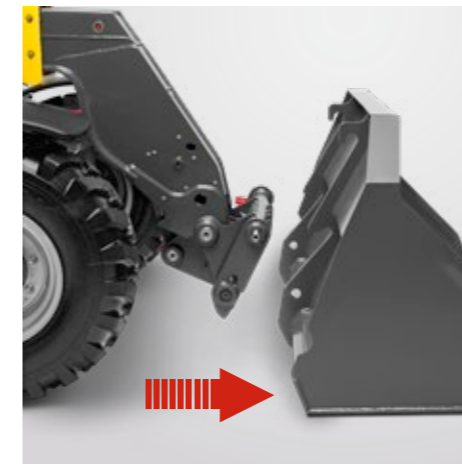


Bulkmaterialsropa



Kranarm

Exakta specifikationer och tillgängligheter för påbyggnadsredskapen varierar beroende på modell och land. Din lokala Kramer-återförsäljare hjälper dig gärna vidare.



Hydraulisk redskapsväxling (tillval) - Kramers snabbväxlingssystem: Enkelt att köra fram till påbyggnadsredskapet, montera påbyggnadsredskapet från förarstolen och låsa hydrauliskt med rullknappen på joysticken. Låscylinder ligger utanför vridpunkten för snabbväxlingsplattan och är därmed inte i smutsområdet.

Sortiment av däckprofiler



- Bra självrengöring
- Stor anliggningsyta
- Körning som skonar marken på känsliga underlag



- God spårning
- Hög körsäkerhet
- Bra självrengöring
- Hög dragkraftsnivå



- Bra självrengöring
- Gott flankskydd
- Hög driftsprestanda



- Bra självrengöring
- Hög mobilitet på svår mark
- Hög dragkraftsnivå

RP-profil

AS-profil

EM-profil

MPT-profil



- Hög dragkraftsnivå
- Lämpad för sand och grus
- God motståndskraft



- Hög belastningskapacitet
- Hög dragkraftsnivå
- Utmärkt stabilitet och förbättrad körkomfort
- Hög grad av smidighet



- God motståndskraft
- Smidig vägkörning
- Hög dragkraftsnivå
- För användning på och utanför vägar



- För vintertjänst
- Bulleroptimerad
- För användning på och utanför vägar

Multianvändar-profil

Bibload-profil

Bibsteel-profil

SureTrax-profil

Rätt däck på hjullastaren är viktigt för många insatser. Exakta specifikationer och tillgänglighet för däck skiljer sig åt beroende på modell och land. Din lokala Kramer-återförsäljare hjälper dig gärna vidare.



EquipCare - telematik Alla uppgifter i överblick

Alltid ett steg före, eftersom EquipCare tillhandahåller data, fakta och svar på frågorna: Var befinner sig maskinen just nu, när ska den underhållas och när är det ekonomiskt försvarbart att byta ut slitagedelar? Det hjälper dig att undvika stillestånd och att utöka maskinens livslängd.

Hur fungerar det?

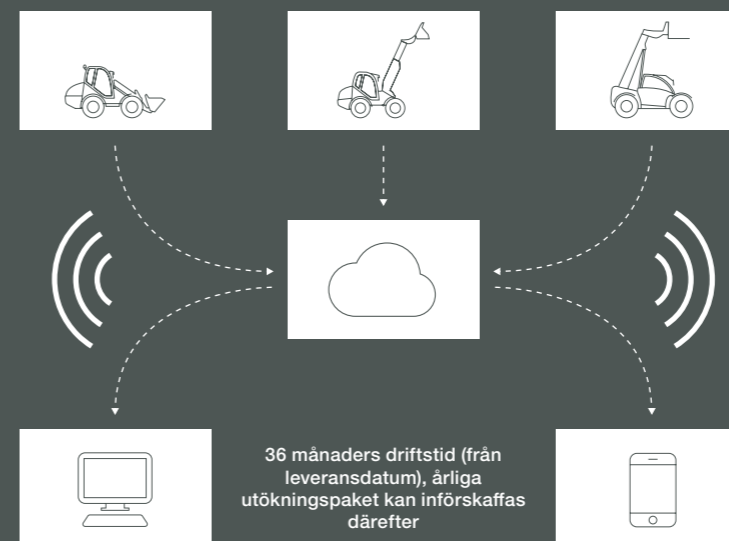
EquipCare är installerad standardmässigt på alla Kramers fordon. Den innehåller en telematikmodul som samlar in data från maskinerna och skickar dem via en molntjänst till administratören eller appen. Där kan du som användare av EquipCare visa och utvärdera data.

EquipCare Manager är huvudportalen för telematikdata för fordonet och styrs via datorn. EquipCare-appen är avsedd för mobil åtkomst och uppdaterar dig om allt omedelbart, oavsett var du befinner dig.

Dina fördelar:

Tack vare EquipCare vet du alltid var maskinen befinner sig. Om maskinen lämnar ett tidigare definierat geografiskt område får du en avisering på din smarttelefon eller dator. Alla händelser visas här i detalj, från felmeddelanden till de underhåll som har utförts. Onödigt stilleståndstid undviks och drifttiden registreras exakt.

Har maskinen upptäckt ett problem? Avisera den lokale återförsäljaren om detta via appen och en fjärrdiagnostik kan utföras. Tack vare den proaktiva kommunikationen från maskinen blir omedelbart informerad om allting.



Garantiförlängning

Vi erbjuder möjlighet att förlänga skyddet av maskinen till 24, 36, 48 resp. 60 månader. Låt din Kramer-återförsäljare ge dig rådgivning.

Ytterligare information får du här:
www.kramer.de/equipcare

SKANNA
NU!



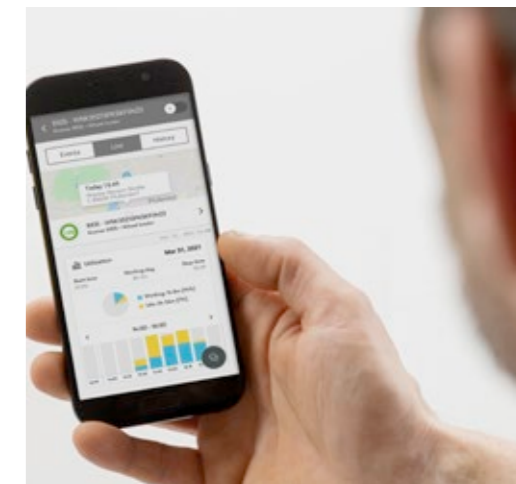
EQUIPCARE

Telematikportalerna är
åtkomliga dygnet runt:



EquipCare - Manager: Den exakta positionen eller GPS-data för maskinerna kan visas när som helst i en lösenordsskyddad miljö.

www.kramer.de/equipcarelogin



EquipCare - appen: Appen tillhandahåller dig med ett stort antal funktioner för att kunna komma åt maskindata och information när du är på språng. Det är bara att ladda ned och installera appen från Google Play Store eller Apple App Store.

◀ **Gå till appen**

Mått och prestanda- vikt-förhållande

- Perfekt förhållande mellan nyttolast och arbetsvikt
- Överträffad lönsamhet och effektivitet
- Kompakta mått i 2x2 meter-klassen

Motorer

- Vridmomentstarka och ekonomiska motorer
- Den senaste avgas efterbehandlingen med DOC och DPF
- Senaste motorteknik för maximal prestanda

Teleskoplastare 1445

- Mycket liten vändradie genom kompakt byggmetod
- Elektroniskt reglerat drivsystem med olika körlägen
- Effektivvärden med 18,5 kW (serie) eller 33,3 kW (tillval)
- Ökad säkerhet genom backhållningsfunktion

Teleskoplastare 2205

- Kompakta mått med en höjd under 2 m och en bredd på ca 1,80 m
- Rymlig förarhytt med mycket bra sikt runt hela maskinen och tillvalsmöjligheter
- Laststabilisator för förbättrad körkomfort och körsäkerhet
- Stora skjutkrafter genom planetaxel och 100 % inställbar differentialspärr

Teleskoplastare 2706

- Förbättrad sikt runtom genom två olika förarhyttshöjder
 - Perfekt effektivvärden med 55,4 kW
 - Standardmässig varvtalsminskning
 - LUDV-arbetshydraulik för likvärdigt utförande av flera hydraulikfunktioner
 - Innovativ förarhyttsdesign för maximal komfort
-

Tekniska data

| Drifts- och prestandadata | Enhet | 1445 | 2205 | 2706 |
|------------------------------------|-----------------|---|------------------------------------|------------------------------------|
| Max. nyttolast (LSP 500 mm) | kg | 1 450 | 2 200 | 2 700 |
| Max. staplingshöjd | mm | 4 301 | 5 165 | 5 730 |
| Nyttolast vid max. stapelhöjd | kg | 1 450 | 1 700 | 1 800 |
| Nyttolast vid max. räckvidd | kg | 725 | 1 000 | 1 000 |
| Stapelhöjd vid max. nyttolast | mm | 4 301 | 4 635 | 4 700 |
| Räckvidd vid max. nyttolast | mm | 1 100 | 1 444 | 1 400 |
| Max. räckvidd | mm | 2 289 | 2 660 | 3 156 |
| Vändradie över däcken | mm | 2 695 | 3 281 | 3 670 |
| Arbetsvikt* | kg | 3 050 - 3 350 | 4 200 - 5 000 | 4 200 - 5 000 |
| Motor | Enhet | | | |
| Fabrikat | - | Yanmar | Perkins | Kohler |
| Typ/utförning | - | 8TNV80FT (standard) 3TNV86CHT (tillval) | 404J-E22T | KDI 2504 TCR |
| Effekt | kW / hk | 18,4 / 25 (standard) 33,3 / 45 (tillval) | 45,0 / 61,2 | 55,4 / 75 |
| Max. vridmoment | Nm | 85 (standard) 142 (tillval) | 222 | 300 |
| Cylindervolym | cm ³ | 1 267 (standard) 1 568 (tillval) | 2 216 | 2 482 |
| Avgassteg | - | Steg V | Steg V | Steg V |
| Avgas efterbehandling | - | - (standard) DOC + DPF (tillval) | DOC + PDF | DOC + PDF |
| Kraftöverföring | Enhet | | | |
| Drivning | - | Hydrostat | Hydrostat | Hydrostat |
| Maximal hastighet | km/h | 20 (standard) 30 (tillval) | 30 (tillval) | 30 (tillval) |
| Total svängningsvinkel på bakaxeln | ° | 14 | 20 | 20 |
| Differentialspärr | - | 100 % i framaxel (tillval) | 100 % i framaxel (tillval) | 100 % i framaxel |
| Driftsbroms | - | Fotmanövrerad hydraulisk skivbroms | Fotmanövrerad hydraulisk skivbroms | Fotmanövrerad hydraulisk skivbroms |
| Parkeringsbroms | - | Elektriskt manövrerad med backhållningsfunktion | Handmanövrerad mekanisk skivbroms | Handmanövrerad mekanisk skivbroms |
| Standarddäck (AS-profil) | l/min | 255/75-15,3 | 10,5/80-18 | 340/80-18 |
| Arbetshydraulik | Enhet | | | |
| Arbetspump | - | Kugghjulspump | Kugghjulspump | Hydraulpump med LUDV |
| Max. flödeskapacitet (pump) | l/min | 36,4 (standard) 42 (tillval) | 70 | 89 |
| Max. tryck | bar | 220 | 225 | 260 |

Tekniska data

| Kinematik | Enhet | 1445 | 2205 | 2706 |
|---|----------------|---|--|---------------------------------|
| Skopvolym | m ³ | 0,50 - 1,03 | 0,75 - 1,32 | 0,85 - 1,8 |
| Verktygshållarens sammanlagda svängvinkel | ° | 148 | 144 | 132 (standard) 150 (tillval) |
| Höja/sänka lyftcylinder | s | 7,8 / 5,3 (standard) 5,7 / 4,3 (tillval) | 6,2 / 4,2 | 6,6 / 4,3 |
| Förlängningscylindern inkörning/utkörning | s | 6,6 / 3,8 (standard) 4,6 / 2,7 (tillval) | 5,1 / 2,5 | 5,5 / 3,5 |
| Tippcylinder dumpning/intippning | s | 3,9 / 3,0 (standard) 2,7 / 2,0 (tillval) | 3,3 / 2,5 | 2,9 / 2,8 |
| Fyllnadsvolym | Enhet | | | |
| Bränsletank | l | 33 | 70 | 95 |
| Hydrauloljetank | l | 36 | 55 | 80 |
| Hydraulanläggning (totalt) | l | 60 | 68 | 130 |
| Bullemnivå** | Enhet | | | |
| Uppmätt värde | dB(A) | 99,5 (standard) 101,2 (tillval) | 103,4 | 103 |
| Garanterat värde | dB(A) | 101 (standard) 102 (tillval) | 104 | 104 |
| Ljudnivå i förarhytten | dB(A) | 84 (standard) 85 (tillval) | 77 | 80 |
| Vibrationer*** | Enhet | | | |
| Totalt vibrationsvärde i överkroppen | - | | < 2,5 m/s ² (< 8,2 feet/s ²) | |
| Högsta effektivvärde av kroppens viktade acceleration | - | | < 0,5 m/s ² (< 1,64 feet/s ²)**** < 1,28 m/s ² (< 4,19 feet/s ²)***** | |

* Standardvikt med full tank + standardskopa + 75 kg förarvikt så som specificeras i ISO 6016.

** Information: Mätningar utförda i enlighet med kraven i normen EN 1459 och direktivet 2000/14 EG. Mätplats: asfaltsyta.

*** Mätosäkerheter såsom specificeras i ISO/TR 25398:2006. Träna eller informera användaren om möjliga vibrationsrisker.

**** På platt och fast underlag med motsvarande drivning

***** Insats i utgrävning under tuffa miljöförhållanden

Mått

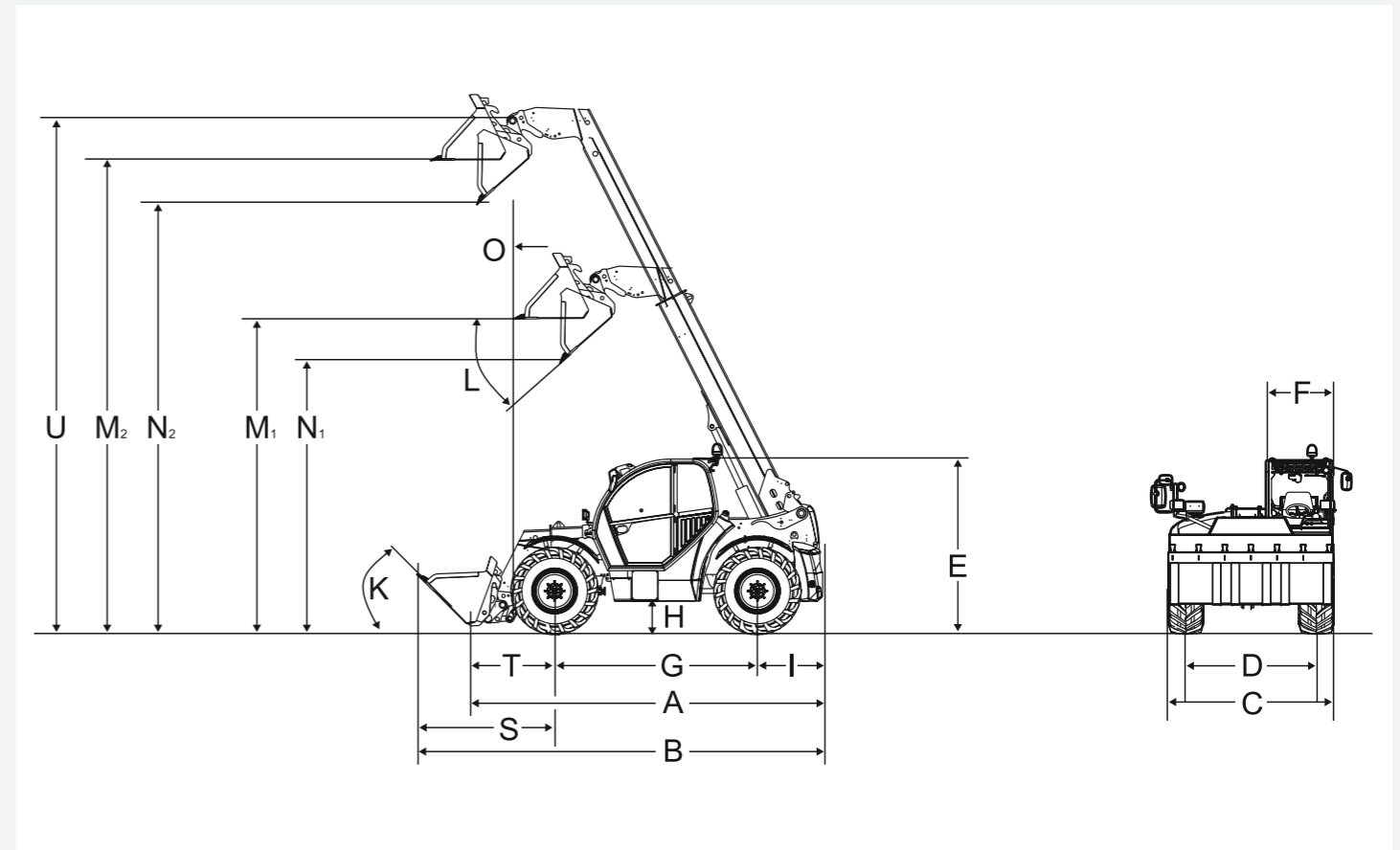
| Mått | Enhet | 1445 | 2205 | 2706 |
|--|-------|--|-------------------------------------|-------------------------------------|
| A Total längd | mm | 2 977 | 3 747 | 4 400 |
| B Total längd med skopa ¹ | mm | 3 944 | 4 576 | 5 000 |
| C Total bredd utan skopa ² | mm | 1 564 | 1 808 | 1 960 |
| D Spår fram/bak | mm | 1 245 | 1 530 | 1 660 |
| E Total höjd ³ | mm | 1 995 | 1 950 (standard) 2 150 (tillval) | 1 980 (standard) 2 100 (tillval) |
| F Bredd på förarhytt | mm | 655 | 755 | 825 |
| G Hjulbas centrum | mm | 1 922 | 2 449 | 2 650 |
| H Markfrigång ³ under axel och drivning, vadningsdjup | mm | 294 | 256 | 300 |
| I Avstånd från bakaxelns centrum till aktern | mm | 427 | 472 | 730 |
| K Intipningsvinkel ¹ | ° | 44 | 41 | 45 / 45 |
| L Dumpningsvinkel ¹ | ° | 31 | 34 | 22 / 40 |
| M Lasthöjd ³ | mm | M1 infart 4 163 M2 utfart 2 949 | 3 638 5 056 | 3 730 5 600 |
| N Dumpningshöjd ³ | mm | N1 infart 3 566 N2 utfart 2 352 | 3 103 4 520 | 3 450 5 280 |
| O Bulkutskjutning utfart | mm | 476 | 293 | 680 |
| S Avstånd centrum från framhjul till skopans framkant | mm | 1 595 | 1 655 | 1 030 |
| T Avstånd centrum från framhjul-lagring snabbväxlingsram | mm | 450 | 581 | 1 030 |
| U Skopvridpunkt utmatad ³ | mm | 4 537 | 5 471 | 6 080 |
| - Vändradie ytterkant däck | mm | 2 695 | 3 281 | 3 670 |
| - Vändradie skopans ytterkant | mm | 3 550 | 4 153 | 4 500 |
| - Instigningshöjd ³ förarhyttsgolv | mm | 420 | 450 | 360 |

¹ med standardskopa

² beroende på däck, med infällda speglar

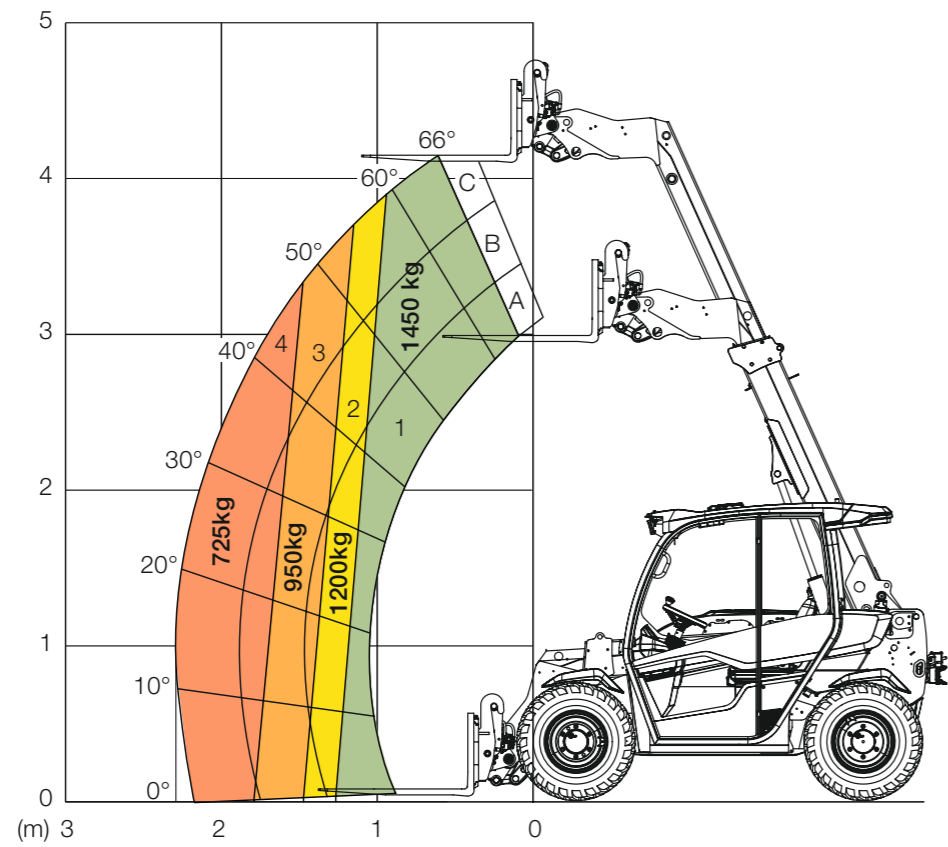
³ Maskinmått kan avvika beroende på däck

Mått



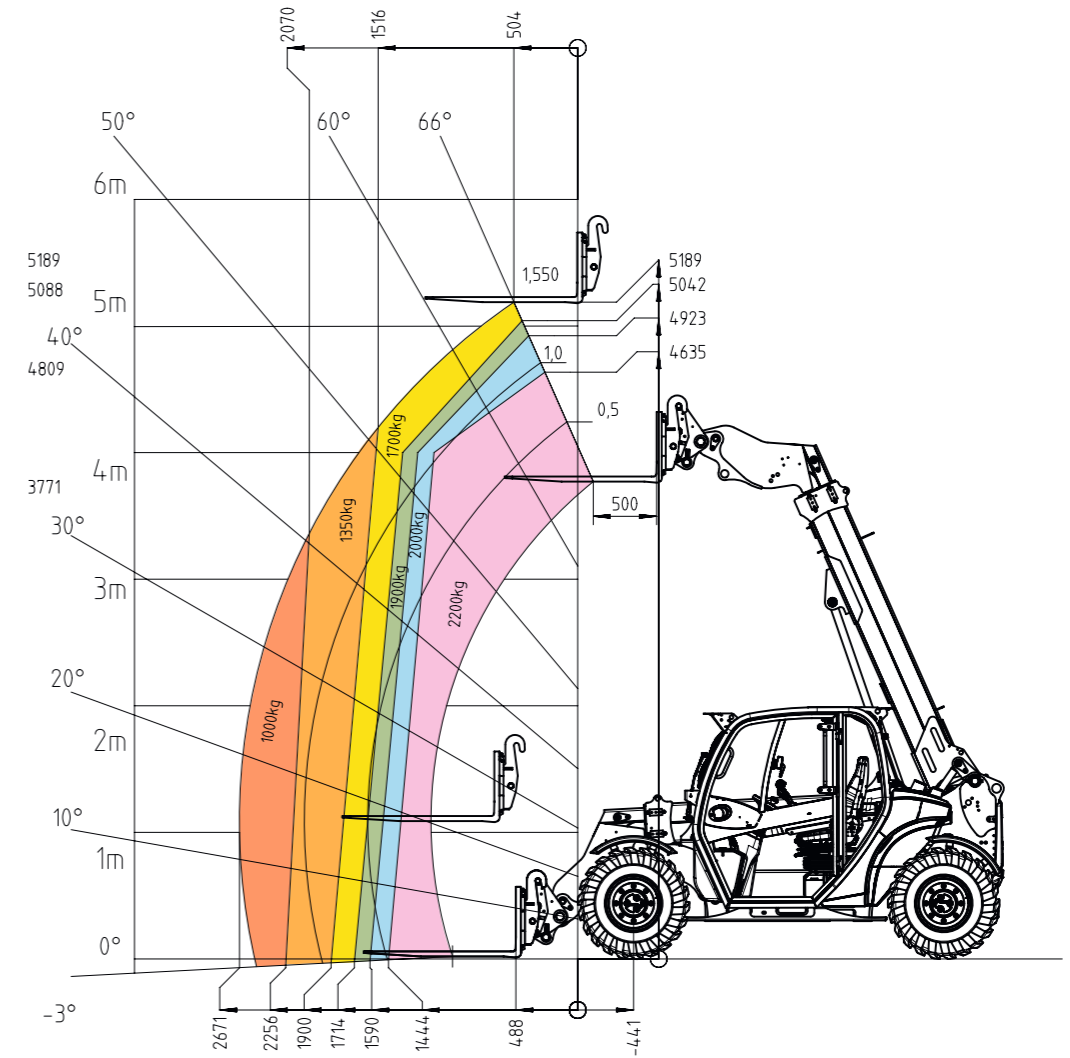
Lastkapacitetsdiagram

1445 Bärbar avdragsbalk (med LSP 500 mm)



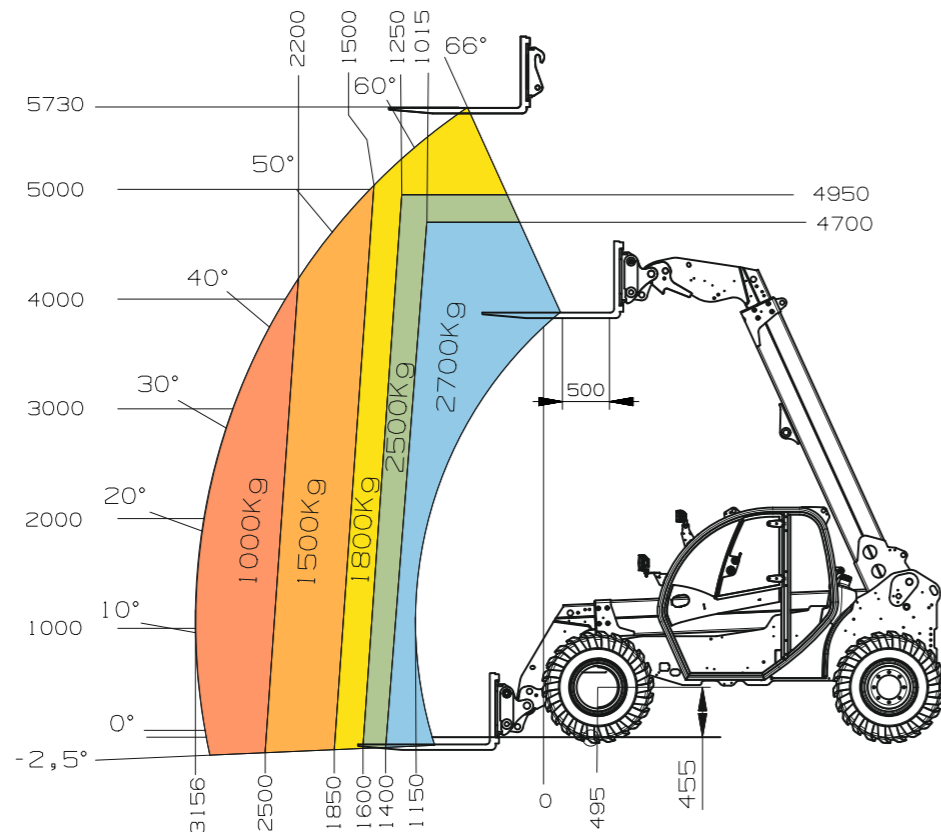
Lastkapacitetsdiagram

2205 Bärbar avdragsbalk (med LSP 500 mm)



Lastkapacitetsdiagram

2706 Bärbar avdragsbalk (med LSP 500 mm)



Servicetjänst och reservdelar

Letar du efter de rätta reservdelarna bruksanvisningarna för din Kramer-maskin? Genom Kramers underhålls- och reparationspaket har de rätta reservdelarna tillgängliga till hands för alla maskiner. Hos din Kramer-återförsäljare kan du få tag på alla nödvändiga reservdelar och bruksanvisningar. Genom sökningstjänsten för Kramers återförsäljare hittar du den lokala återförsäljaren. Du behöver bara ange sektor, postnummer eller bostadsområde.

Ytterligare information får du här:
www.kramer.de/service

Underhåll, diagnostik och reparation

De certifierade teknikerna hos din distributör säkerställer att maskinen är tillbaka i insats så snabbt som möjligt. Du hittar ytterligare information om reparationer och servicetjänst för Kramers maskiner på vår webbplats.



Originalreservdelar

Alla reservdelar som tillhandahålls hos din Kramer-återförsäljare uppfyller de stränga kraven hos våra komponenttillverkare. Måttprecision, prestanda, passning och tillgänglighet kan i stor utsträckning endast tillhandahållas av originaldelen.



Garanti och säkerhet

Security 24 / Security 36 / Security 48 / Security 60: Genom förlängning av garantitiden till 24, 36, 48 eller till och med 60 månader kan våra kunder utöka den bekymmersfria tiden. De är skyddade mot alla händelser genom den skraddarsydd försäkringstäckningen. Få ytterligare information från återförsäljaren.



Undervisning och utbildningar

Kramer Akademi är det moderna utbildningscentrumet för servicetekniker från Kramers distributörer. Här får mekanikerna lära sig allt de behöver veta om hur man upprätthåller Kramers maskiner redo för hantering och kontinuerligt lära sig driftslägena för nya teknikersystem.





Hjullastare
Skopvolym: 0,35-1,80 m³



Teleskoplastare
Skopvolym: 0,65-1,45 m³



Teleskoplastare
Nyttolast: 1 450-5 500 kg

Service som syns

Koncentrera dig på dina dagliga aktiviteter – vi tar hand om resten med våra omfattande tjänster. Om du behöver oss finns vi här för dig: kompetens, snabbhet och, vid behov, på plats.



Reparation och underhåll



Akademi



Telematik



Försäkring



Reservdelar



Finansiering

Sök Kramer-
återförsäljare:
SKANNA HÄR!



KC.EMEA.10030.V01.SE