

GB20 1050I

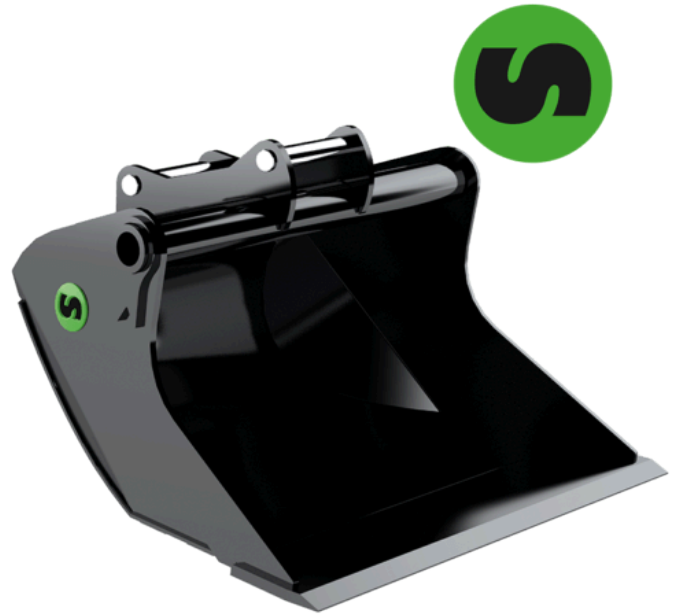
Planerskopa 18-22 ton

Planerskopa optimerad för användning med tiltrotator

Steelwrist planeringsskopa är konstruerad för optimal användning med våra tiltrotatorer och snabbfästen. Skopserien har relativt låg vikt, precis som våra övriga produkter, men är ändå extremt robust tack vare smarta materialval och genomtänkt design. Konstruktionen med fasade hörn, anpassad takvinkel, lång och plan botten samt konisk utformning är några av egenskaperna. Detta gör att skopan skär genom materialet med minimalt grävotstånd vilket påverkar din bränsleeffektivitet positivt.

På de större skoporna från S60 och uppåt, används grova ämnesrör för att höja styvheten i skoporna, medan plåt i fackverkskonstruktion används på de mindre skoporna för att hålla vikten nere.

Att svepet (baksidan) är runt gör att materialet släpper lättare vid tömning och rullar vid fyllning, åter en fråga om snabbare cykeltider och högre produktivitet. (Att jämföra med en skopa med en tydlig kant i där material ofta fastnar både vid fyllning och tömning). Steelwrists planeringsskopa är helt enkelt en skopa som gör planeringsarbeten lättare.



Teknisk specifikation

Artikelnummer	898338	215955
Maskinvikt (ton)	18-22	18-22
Snabbfäste	S70	S70/55
Tiltrotator	X20, X26	X20, X26
Volym (l)	1050	1050
Bredd (mm)	1800	1800
Vikt (kg)	860	860
Skärblad (mm)	40	40