

# GB12 550I

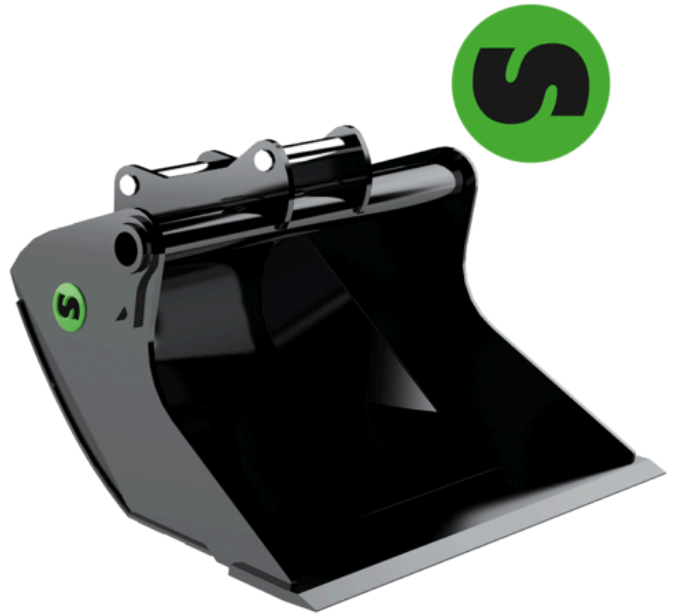
Planerskopa 11-13 ton

## Planerskopa optimerad för användning med tiltrotator

Steelwrist planeringsskopa är konstruerad för optimal användning med våra tiltrotatorer och snabbfästen. Skopserien har relativt låg vikt, precis som våra övriga produkter, men är ändå extremt robust tack vare smarta materialval och genomtänkt design. Konstruktionen med fasade hörn, anpassad takvinkel, lång och plan botten samt konisk utformning är några av egenskaperna. Detta gör att skopan skär genom materialet med minimalt gräv motstånd vilket påverkar din bränsleeffektivitet positivt.

På de större skoporna från S60 och uppåt, används grova ämnesrör för att höja styvheten i skoporna, medan plåt i fackverkskonstruktion används på de mindre skoporna för att hålla vikten nere.

Att svepet (baksidan) är runt gör att materialet släpper lättare vid tömning och rullar vid fyllning, åter en fråga om snabbare cykeltider och högre produktivitet. (Att jämföra med en skopa med en tydlig kant i där material ofta fastnar både vid fyllning och tömning). Steelwrists planeringsskopa är helt enkelt en skopa som gör planeringsarbeten lättare.



### Teknisk specifikation

<b>Artikelnummer</b>	898307	898308
<b>Maskinvikt (ton)</b>	11-13	11-13
<b>Snabbfäste</b>	S45	S50
<b>Tiltrotator</b>	X12, X14	X12, X14
<b>Volym (l)</b>	550	550
<b>Bredd (mm)</b>	1500	1500
<b>Vikt (kg)</b>	310	320
<b>Skärblad (mm)</b>	25	25