

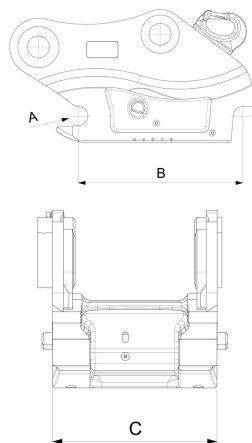
Rototilt® Maskinfästen

Maskinfäste QC60-5

| Teknisk data | |
|------------------------------|-----------|
| Vikt, från | 155 kg |
| Tillåtet låstryck, max | 350 bar |
| Tillåtet positivt vridmoment | 165 kNm |
| Tillåtet negativt vridmoment | 108 kNm |
| Tillåten maxlast, lyftkrok | 5000 kg |
| Maxviktklass, basmaskin | 19000 kg |
| Max arbetstryck | 35 MPa |
| Min antal kopplingar | 2 |
| Max antal kopplingar | 5 |
| Flöde vid 3 bar p 3/4" | 193 l/min |
| Flöde vid 3 bar p 1/2" | 92 l/min |
| Flöde vid 3 bar p 1/4" | 22 l/min |
| Flöde vid 3 bar p 3/8" | 40 l/min |



NOTERA. Bilden är endast ett generellt exempel för produkten.



| Måttspecifikation | | |
|-------------------|--------|--------|
| A | B | C |
| Ø60 mm | 480 mm | 339 mm |

Produkten på bilderna kan innehålla extra tillbehör och funktioner. Alla tekniska data och vikten kan variera beroende på konfiguration och utrustning. Vi förbehåller oss rätten att ändra specifikationer eller mönster utan föregående meddelande och för eventuella faktiska fel som kan inträffa. Variationer i produktprogram och utrustningsstandarder kan uppstå mellan marknaderna. För mer information om aktuella produktspecifikationer, lokala anpassningar och specialutrustning, kontakta ditt närmaste försäljningskontor.

Datum för utskrift 2022-03-29