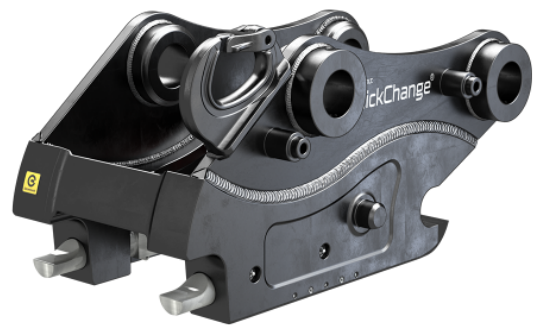


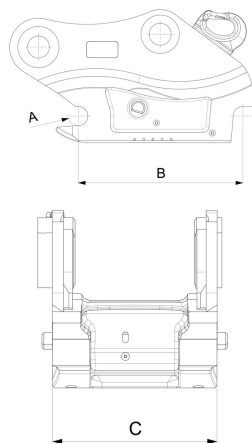
Rototilt® Maskinfästen

Maskinfäste QC45-5

| Teknisk data | |
|------------------------------|----------|
| Vikt, från | 84 kg |
| Tillåtet låstryck, max | 350 bar |
| Tillåtet positivt vridmoment | 80 kNm |
| Tillåtet negativt vridmoment | 52 kNm |
| Tillåten maxlast, lyftkrok | 3000 kg |
| Maxviktklass, basmaskin | 12000 kg |
| Max arbetstryck | 35 MPa |
| Min antal kopplingar | 2 |
| Max antal kopplingar | 5 |
| Flöde vid 3 bar p 1/2" | 92 l/min |
| Flöde vid 3 bar p 1/4" | 22 l/min |
| Flöde vid 3 bar p 3/8" | 40 l/min |



NOTERA. Bilden är endast ett generellt exempel för produkten.



| Måttspecifikation | | |
|-------------------|--------|--------|
| A | B | C |
| Ø45 mm | 430 mm | 289 mm |

Produkten på bilderna kan innehålla extra tillbehör och funktioner. Alla tekniska data och vikten kan variera beroende på konfiguration och utrustning. Vi förbehåller oss rätten att ändra specifikationer eller mönster utan föregående meddelande och för eventuella faktiska fel som kan inträffa. Variationer i produktprogram och utrustningsstandarder kan uppstå mellan marknaderna. För mer information om aktuella produktspecifikationer, lokala anpassningar och specialutrustning, kontakta ditt närmaste försäljningskontor.

Datum för utskrift 2022-03-29