

# CB5 120I

## Kabelskopa 4-6 ton

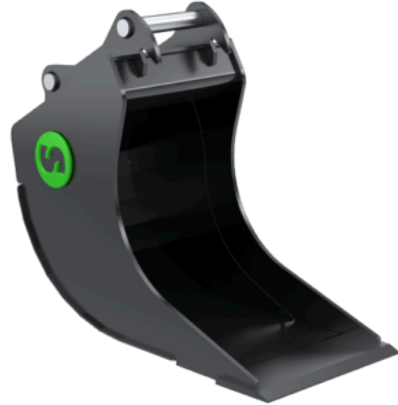
---



### Kabelskopa när du behöver vara smal

Steelwrist kabelskopa är en hög mellan grind och det framdragna skäret vilket gör att du kommer ner ordentligt innan tiltrotatorn kommer ner i schaktet. För att undvika problem så har tiltrotatorns gripcylindrar extremt robusta skydd som klarar av schaktgrävning.

På de större skoporna från används grova ämnesrör som för att höja styvheten i skoporna, medan plåt i fackverkskonstruktion används på de mindre skoporna för att hålla vikten nere.



#### Teknisk specifikation

**Artikelnummer** 898326

**Maskinvikt (ton)** 4-6

**Snabbfäste** S40

**Tiltrotator** X04, X06

**Volym (l)** 120

**Bredd (mm)** 400

**Vikt (kg)** 90

**Skärblad (mm)** 16