

CB3C 100I

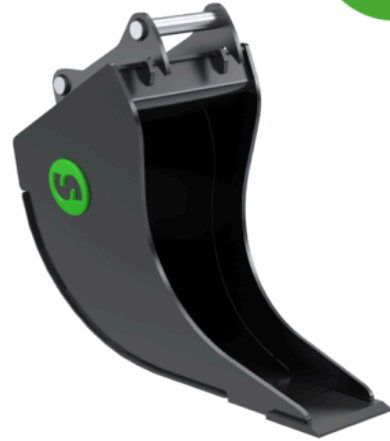
Kabelskopa 2-4 ton

CB3C = Conical shape, 200 mm cutting edge, 400 mm top.

Kabelskopa när du behöver vara smal

Steelwrist kabelskopa är en hög mellan grind och det framdragna skåret vilket gör att du kommer ner ordentligt innan tiltrotatorn kommer ner i schaktet. För att undvika problem så har tiltrotatorns grip-cylindrar extremt robusta skydd som klarar av schaktgrävning.

På de större skoporna från används grova ämnesrör som för att höja styvheten i skoporna, medan plåt i fackverkskonstruktion används på de mindre skoporna för att hålla vikten nere.



Teknisk specifikation

Artikelnummer 898327

Maskinvikt (ton) 2-4

Snabbfäste S40

Tiltrotator X07

Volym (l) 100

Bredd (mm) 200

Vikt (kg) 80

Skärblad (mm) 20