

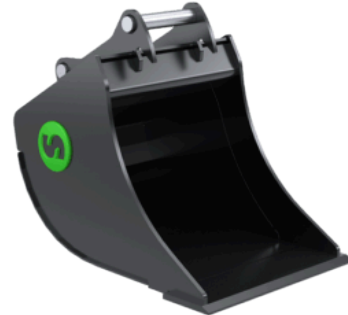
DB3 100I

Grävskopa 2-4 ton

Steelwrist grävskopa är konstruerad för att klara tuffare jobb. Skopan kännetecknas genom lättgående form för effektiv inträngning i materialet. Grävskopan kan fås med eller utan tänder.

Tandsystem CAT eller Kingmet.

På de större skoporna från används grova ämnesrör som för att höja styvheten i skoporna, medan plåt i fackverkskonstruktion används på de mindre skoporna för att hålla vikten nere.



Teknisk specifikation

Artikelnummer 898374

Maskinvikt (ton) 2-4

Snabbfäste S40

Tiltrotator X04

Volym (l) 100

Bredd (mm) 500

Vikt (kg) 80

Skärblad (mm) 16