

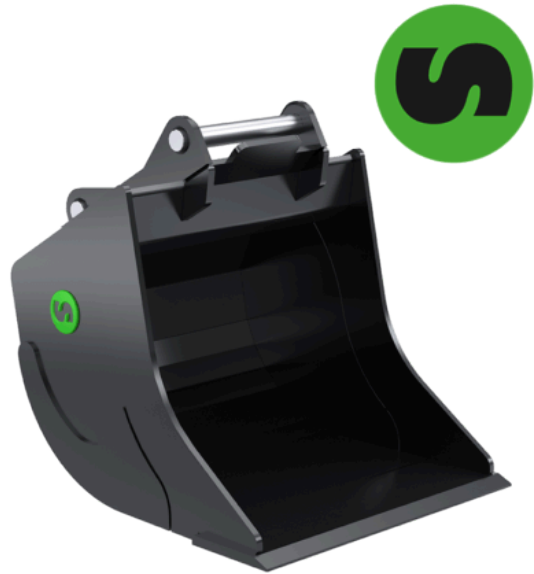
DB15 700I

Grävskopa 15-16 ton

Steelwrist grävskopa är konstruerad för att klara tuffare jobb. Skopan kännetecknas genom lättgående form för effektiv inträngning i materialet. Grävskoporna kan fås med eller utan tänder.

Tandsystem CAT eller Kingmet.

På de större skoporna från används grova ämnesrör som för att höja styvheten i skoporna, medan plåt i fackverkskonstruktion används på de mindre skoporna för att hålla vikten nere.



Mått

Artikelnummer	898350	215964
Maskinvikt (ton)	15-16	15-16
Snabbfäste	S60	S65
Tiltrotator	X18	X18
Volym (l)	700	700
Bredd (mm)	1000	1000
Vikt (kg)	490	520
Skärblad (mm)	30	30