

GEOfit

Tillbehör



GEOfit – Tre funktioner i en

GEOfit – Tre funktioner i en GEO (Grease, Electricity, Oil) fit kopplar hydraulanslutning, elkontakt och centralsmörjning från din grävmaskin till din tiltrotator med ett enkelt handgrepp.

Tiltrotatorn är redan ett måste och centralsmörjning ökar snabbt. Inkopplingen resulterar alltför ofta omständiga och klumpiga lösningar med säkerhetsbrister. GEOfit är vår lösning för att koppla allt i ett – enkelt och säkert.

Enkel att använda

GEOfit-kopplingen är enkel att använda. På några få sekunder kan du koppla loss eller koppla till tiltrotatorn till din grävmaskin.

Kompakt lösning

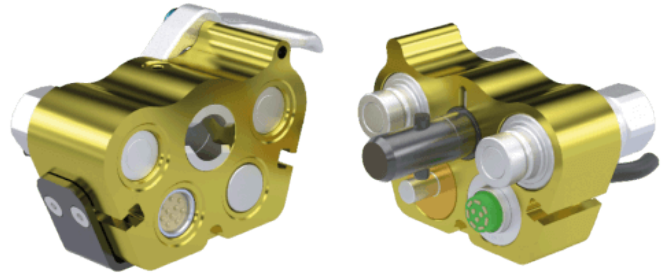
GEOfit är marknadens mest kompakta lösning och den enda som har både centralsmörjning, elektronik och hydraulollja i en och samma koppling. Tack vare det tvärställda handtaget finns inget som sticker ut och kan haka i andra föremål när man jobbar. Handtaget är gjort så att du slipper klämma fingrarna när du öppnar och stänger kopplingen.

Tryckeliminerade kopplingar

GEOfit är utrustad med tryckeliminatorer som gör det möjligt att ansluta kopplingen även med resttryck i systemet. När trycket punkteras utan spill kan systemet enkelt kopplas ihop även om det finns resttryck.

Inbyggd säkerhet

När tiltrotatorn ska tas av och grävmaskinens snabbfäste ska aktiveras är det viktigt att endast rätt fäste kan låsas upp (så att man inte av misstag öppnar maskinfästet och lösgör tiltrotatorn när man egentligen hade tänkt koppla loss skopan från tiltrotatorn). Med Steelwrist styrsystem XControl är denna risk eliminerad. Föraren kopplar en säkerhetsplugg i kontakten på grävmaskinarmen och systemet känner automatiskt att det är tillåtet att aktivera snabbfästet för att ta av tiltrotatorn. Denna funktionalitet är integrerad i GEOfit-kopplingen via dammskyddet som används när tiltrotatorn är bortkopplad.



Teknisk specifikation

Specifikation hydraulkoppling 1/2 tum & 3/4 tum

Max arbetstryck	35 MPa (350 Bar)
Min sprängtryck	120 MPa
Temperaturområde	-30°C till +100°C
Material	Förzinkat stål, anodiserad aluminium, zink, mässing
Materialtätning	Nitril (NBR)

Specifikation elkoppling

Antal poler	10
Anpassning poler till styrsystem	XControl G2
Temperaturområde	-55°C till +125°C
Max ström, vid 20°C	22 A
Säkerhetsbygging	Inbyggd i dammskyddet